

**МОЙ
ГЕКТАР**



ДОЛИНА ВОЛГИ



ДОЛИНА-ВОЛГИ.РФ

О проекте «Мой гектар»

Это уникальный проект доступных земельных участков, которые оформляются в собственность.

Для строительства дачи, усадьбы, организации личного подсобного хозяйства или бизнеса.

1 гектар — 10 000 м² или 100 соток

✓ Организованные поселки больших участков в экологически чистых локациях

Поселки проекта имеют круглогодичную транспортную доступность, водоемы и реки, городскую инфраструктуру в непосредственной близости. В каждом поселке выделены территории под места общего пользования: дороги, прогулочные скверы, рестораны, парки, пляжи, магазины и другие объекты.

✓ Новые возможности

Воплотите в жизнь свою мечту: постройте родовое поместье, посадите дерево или целый сад, живите в гармонии с природой, обеспечьте себя и близких натуральными продуктами, используйте участок в период экономической и политической нестабильности в мире.

✓ Сервисная компания — гарантия развития территории

Организована Сервисная компания, которая занимается развитием инфраструктуры, оказывает юридические, проектные и строительные услуги для собственников проекта «Мой гектар».

Сервисная компания имеет необходимый опыт, собственный парк техники, дорожно-строительное управление, высококвалифицированных специалистов в штате, а также IT-разработки и системы автоматизации, которые необходимы для качественного оказания услуг.



Обеспечить россиян доступной землей — главная цель проекта

✓ Современные инструменты коллективного развития

Для развития инфраструктуры поселков разработана уникальная IT-платформа для заказа услуг, проведения собраний и голосований, сбора денежных средств. Управляйте своим участком и поселком не выходя из дома, используя лишь мобильный телефон. Будьте в курсе новостей проекта, общайтесь с собственниками других участков, отслеживайте результаты работ онлайн.

✓ Вклад в будущее семьи

Земля — это главное богатство и достояние человека. Собственный участок площадью 1 гектар — это серьезный вклад в будущее семьи, основа правильного воспитания детей. При грамотном подходе вам не будут страшны природные катаклизмы, политическая и экономическая ситуации в стране.

✓ Сообщество единомышленников

Собственники участков в проекте «Мой гектар» — это люди, которые имеют единые цели: организовать свое родовое поместье, жить в гармонии с природой, выращивать продукты, быть независимыми от внешних экономических и политических факторов.

✓ Надежная инвестиция

Земля — это недвижимость. Приобретая земельный участок, вы определенно сделаете выгодную инвестицию и приумножите свой капитал.

«Покупайте землю, ее больше не производят»

Марк Твен

✓ Субсидии, гранты и поддержка

Развитие территорий является одной из приоритетных задач государства на ближайшие 5 лет. К числу наиболее значимых мер поддержки относятся: выделение грантов в размере 1,5 млн рублей на развитие агробизнеса, льготное кредитование на покупку/строительство дома, котельной, септика и приобретение сельскохозяйственной техники.

КАК ИСПОЛЬЗОВАТЬ УЧАСТОК

Гектар под ваши цели

Усадьба, дача, поместье вашей мечты

Отдыхайте на природе,
обеспечьте продуктивную
безопасность семьи



Приобщить детей к труду

Обеспечьте детям полезный
и здоровый досуг на свежем
воздухе



Вырастить свой сад

Натуральные продукты —
залог здоровья
всей семьи



Ферма или агробизнес

Реализуйте агробизнес
с помощью грантов
и субсидий



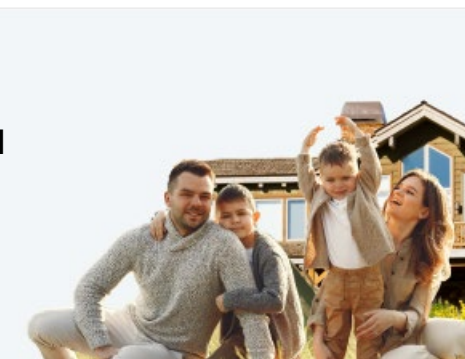
Увлечь своих родителей

Родители будут рады
проводить время
на природе



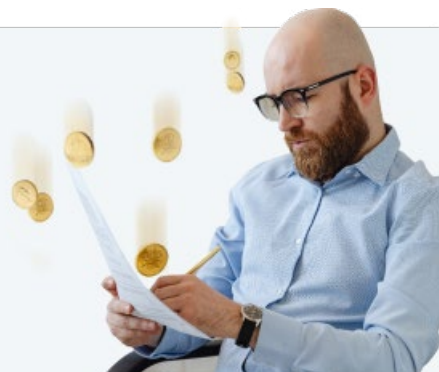
Территория спокойной жизни

Организируйте жизнь
по своим правилам



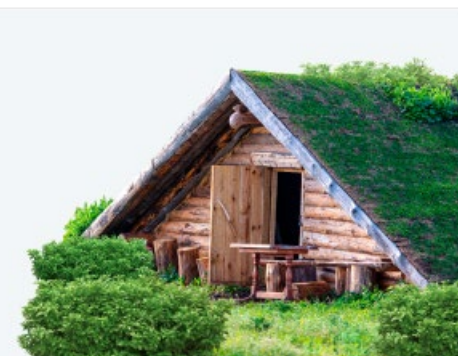
Инвестиции в будущее

Рост стоимости участка
до 200% в год



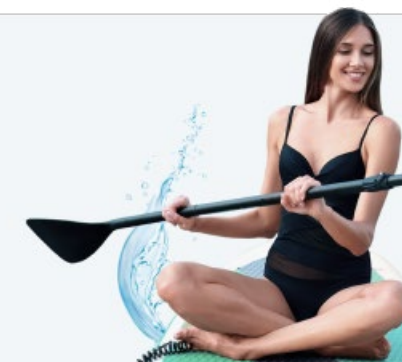
Ваш остров безопасности

Запасной аэродром
на случай любой
неопределенности



Отдохнуть на свежем воздухе

Отдых на собственном
участке позволит получить
массу удовольствий



**Выбери участок
и воплоти свою мечту**
вместе с проектом «Мой гектар»

ОКРУЖЕНИЕ ПОСЕЛКА



ДОЛИНА ВОЛГИ

Поселок «Долина Волги» расположен в Селижаровском муниципальном округе Тверской области.

Окружение

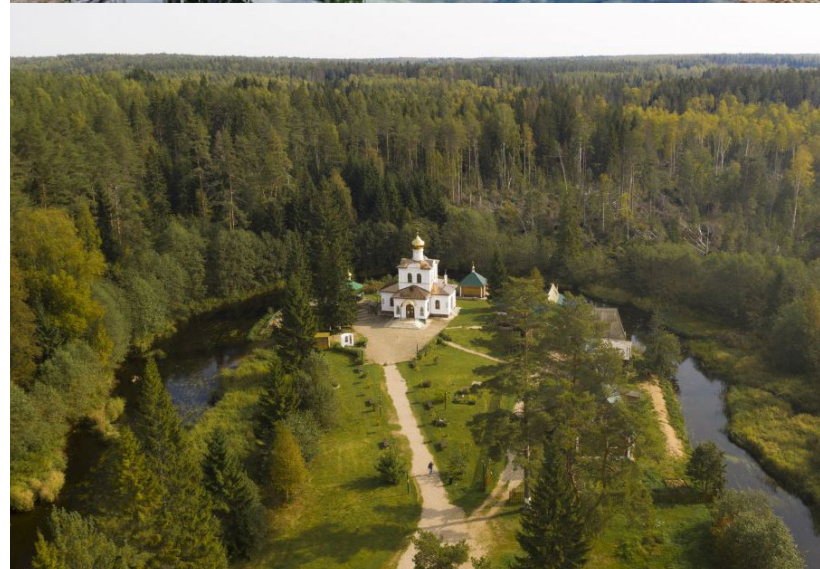
В окружении — чистые хвойные леса с величественными соснами и елями. Встречаются и смешанные леса: лиственницы и березы, возраст которых может достигать более 100 лет, дубы, липы, вязы, а также рябина.

Это идеальное место для прогулок на свежем воздухе в любое время года. Летом здесь можно заниматься рыбной ловлей, купаться в чистых водоемах и наслаждаться теплыми солнечными днями. Зимой сюда приезжают любители зимней рыбалки, активных видов спорта, а также те, кто хочет ощутить настоящую атмосферу новогодней сказки в окружении белоснежных пейзажей.

Через Селижаровский муниципальный округ проходит автомобильная трасса, связывающая Москву с городом Осташков, который является центром курорта «Селигер». В округе располагается станция Селижарово.



Видеоролик о поселке
на сайте долина-волги.рф



Достопримечательности

Троицкий Селижаровский монастырь

Православный монастырь расположен в поселке Селижарово Селижаровского района Тверской области на слиянии рек Волги и Селижаровки. До революции — это один из самых ценных монастырских ансамблей Верхневолжья. К сожалению, монастырь утратил в XX веке все свои главные сооружения. При этом сохранилось самое старое и самое интересное здание монастыря — Петропавловская церковь с трапезной, датировка которой вполне допустима в пределах рубежа XV–XVI веков.

Церковь иконы Божией Матери Одигитрии в Оковцах

Церковь Смоленской Богоматери Одигитрии в селе Оковцы была построена на месте, где, согласно преданию, в 1539 году произошло чудесное явление местным жителям двух чудотворных икон: Животворящего Креста Господня и Пресвятой Богородицы Одигитрии. В январе 1540 года иконы были отправлены в Москву, где находились до июля. Затем они были возвращены в Оковцы, где на месте их явления были построены две небольшие деревянные церкви.

Краеведческий музей в Селижарово

Музей располагается в старинном купеческом особняке конца XIX века. Посетители могут ознакомиться с уникальной природой, которая богата краснокнижными животными и растениями, а также с историей поселка и района.

Святой источник «Здоровец» в Ельцах

Первое упоминание о «Живоносном источнике» относится к XVI веку. Известно, что в конце XVIII века селом Ельцы владел князь Петр Федорович Квашнин-Самарин, потомок знаменитого поручика Ржевского, состоявший в родстве с Александром Сергеевичем Пушкиным. Село было пожаловано Петру Федоровичу Павлом I. Сам князь в Ельцы не приезжал, но здесь неоднократно бывала его старшая дочь Анна, фрейлина императрицы. Однажды, по пути в село, Анна занемогла в дороге. Крестьяне поили ее студеной водой из местного ключа. Фрейлина быстро пошла на поправку. В благодарность повелела она назвать родник «Здоровцем» и пожаловала деньги на строительство каменной церкви в селе.

Верхневолжский бейшлот

Бейшлот расположен в Селижаровском районе, возле деревни Верхневолжский Бейшлот и поселка Селище, в 5 км ниже места выхода реки Волги из озера Волго. Эта плотина в верховьях Волги — первое гидротехническое сооружение на самой крупной реке Европы. За счет нее образовано Верхневолжское водохранилище, объединяющее в единый водный бассейн проточные на Волге озера Волго, Пено, Вселуг и Стерж.

КАК ДОБРАТЬСЯ ДО ПОСЕЛКА

Транспортная доступность

01 На автомобиле

Поселок «Долина Волги» находится в Селижаровском муниципальном округе рядом с деревней Поведино. Добраться до поселка можно на автомобиле по Новорижскому шоссе. Также есть возможность проехать часть пути по Ленинградскому шоссе, а затем свернуть на автодорогу Р-132 «Золотое кольцо».

Расширение Новорижского шоссе

По поручению президента идет расширение трассы М-9, Новорижского шоссе, с двух до четырех полос, от Волоколамска до Ржева. Кроме расширения дороги, будут проведены работы по ремонту существующей полосы, обустройству остановок общественного транспорта, установке линий электроосвещения. Расширение трассы, несомненно, позитивно скажется на развитии Тверского региона, безопасности движения и средней скорости в пути.

Внимание! В настоящий момент время в пути увеличивается в связи с проведением ремонтных работ. Рекомендуем выезжать на просмотр участков рано утром. И помните, это временные трудности, которые в дальнейшем приведут к постоянным удобствам.

02 На общественном транспорте

На общественном транспорте можно доехать с Курского вокзала на скоростном поезде «Ласточка» до Ржева, далее на автобусе и такси.

Вся необходимая инфраструктура (магазины, аптека, детский сад, школа, амбулатория, почта и др.) находится в ближайших населенных пунктах в деревне Оковцы и поселке городского типа Селижарово.



Подробное расположение
на сайте долина-волги.рф



РАСПОЛОЖЕНИЕ УЧАСТКОВ НА ГЕНПЛАНЕ

Эскизный план поселка

○ Всего в поселке — 462 участка

Участки делятся на несколько зон в зависимости от расположения: гектар на просторе, гектар у леса, гектар у дороги.

На эскизном плане цвет крыш домов соответствует тому, в какой зоне расположен участок.



ГЕКТАР
НА ПРОСТОРЕ



ГЕКТАР
У ЛЕСА



ГЕКТАР
У ДОРОГИ

○ Коммуникации и дороги

Обеспечен круглогодичный подъезд к поселку. Дороги внутри поселка строятся Сервисной компанией за счет целевых взносов, согласно алгоритму справедливого расчета, что делает цену на дороги дешевле.

Возможно подключение электричества к каждому участку (15 кВт).

○ Инфраструктура

В генплане запроектированы зоны общего пользования: детские площадки, игровые зоны, парки, экокомплекс, главная усадьба, прогулочные зоны.

В поселке представлены 2 зоны развития:

- **зона стандартного развития (ЗСР)** — территории для тех, кто не спешит, покупает на перспективу и планирует развиваться через 3-5 лет.
- **зона интенсивного развития (ЗИР)** — подойдет тем, кто планирует начать строительство дачи или загородной усадьбы, открыть ферму или получить доход от вложений в достаточно быстрый срок — 1,5-2 года.

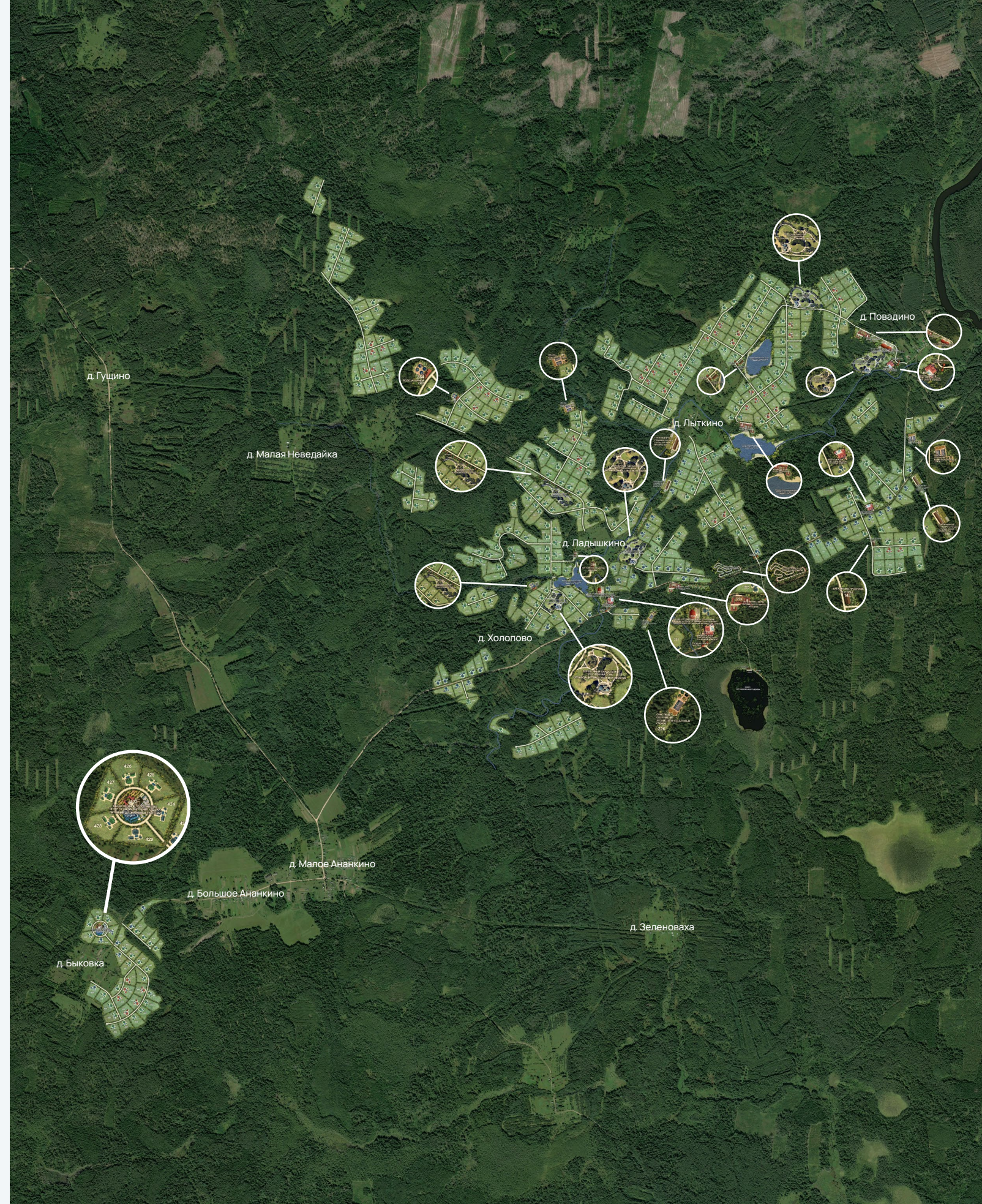


Интерактивный генплан
на сайте долина-волги.рф

462
участка
под усадьбу

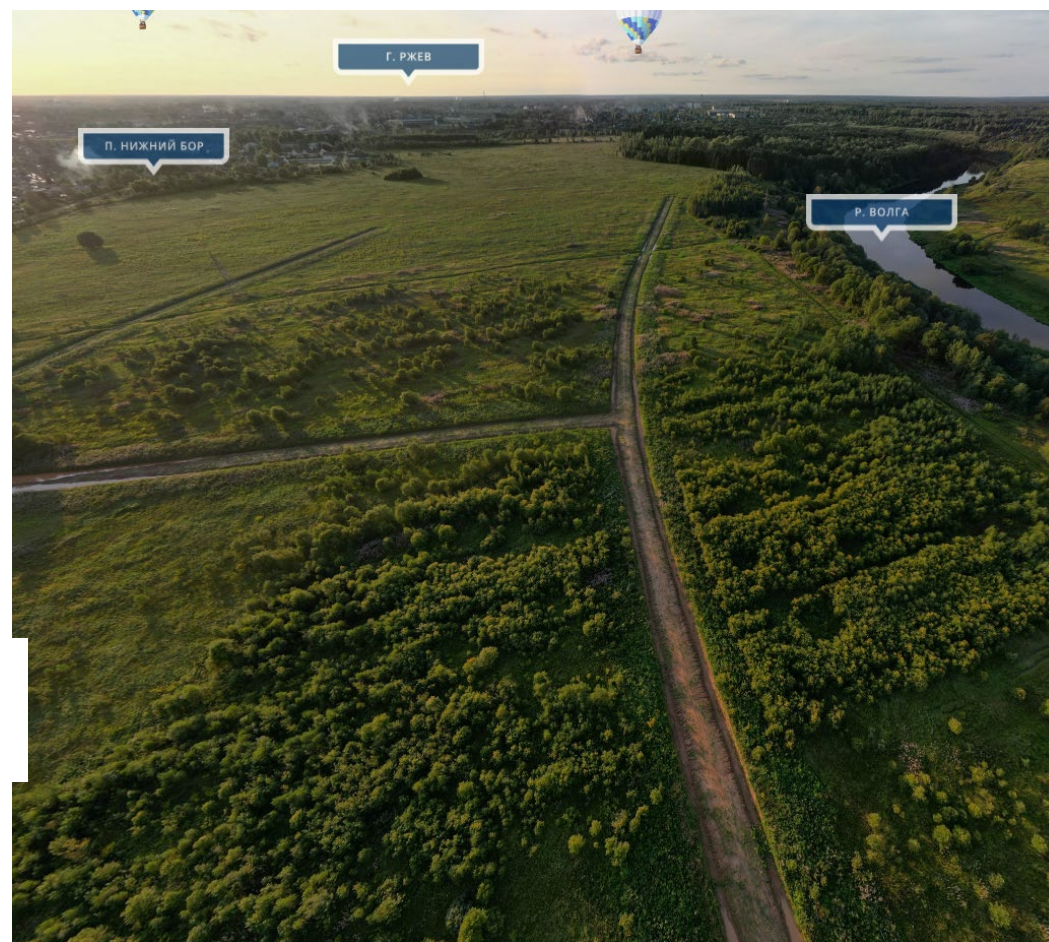
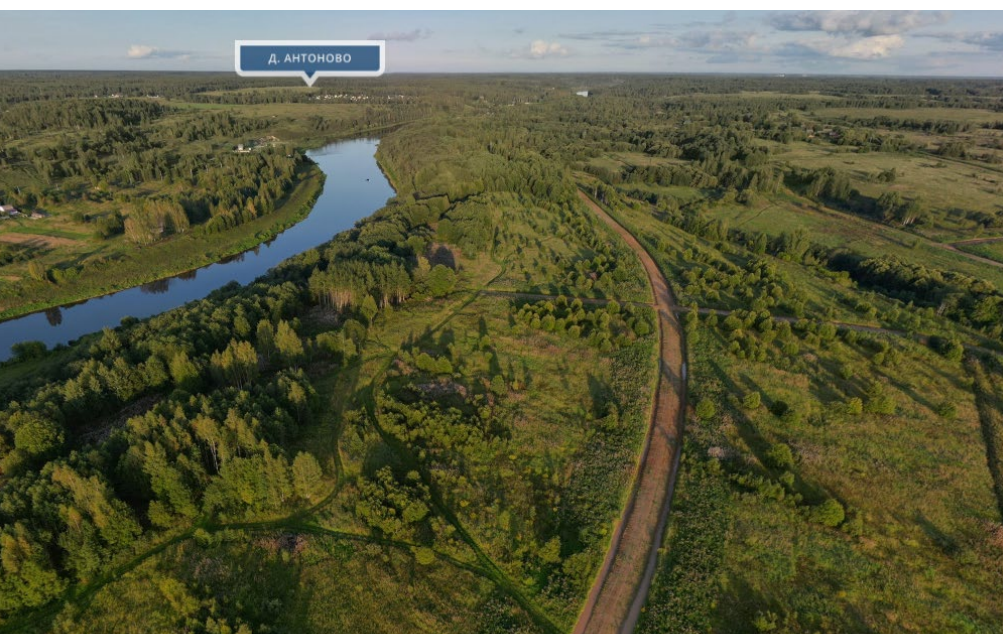
1 ГА
площадь
каждого

3
зоны
в поселке



ФОТОФИКСАЦИЯ УЧАСТКОВ

Виртуальный тур поселка



Виртуальный тур с контурами участков
на сайте долина-волги.рф

Гранты и льготы на развитие

Сельское хозяйство и агропромышленный комплекс являются приоритетными направлениями для российской экономики, поэтому владельцам земли и фермерам оказывается максимальная поддержка.

На текущий момент действует федеральная программа развития сельского хозяйства с 2017 по 2025 год и госпрограмма развития сельских территорий.

○ Выделяемые субсидии и гранты
от **250 000 ₹** до **30 000 000 ₹**

○ Объем финансирования отрасли
с 2021 по 2023 год

83,5 млрд ₹

На деньги, выделенные государством, вы можете:



приобрести
участок



купить
транспорт
и спецтехнику



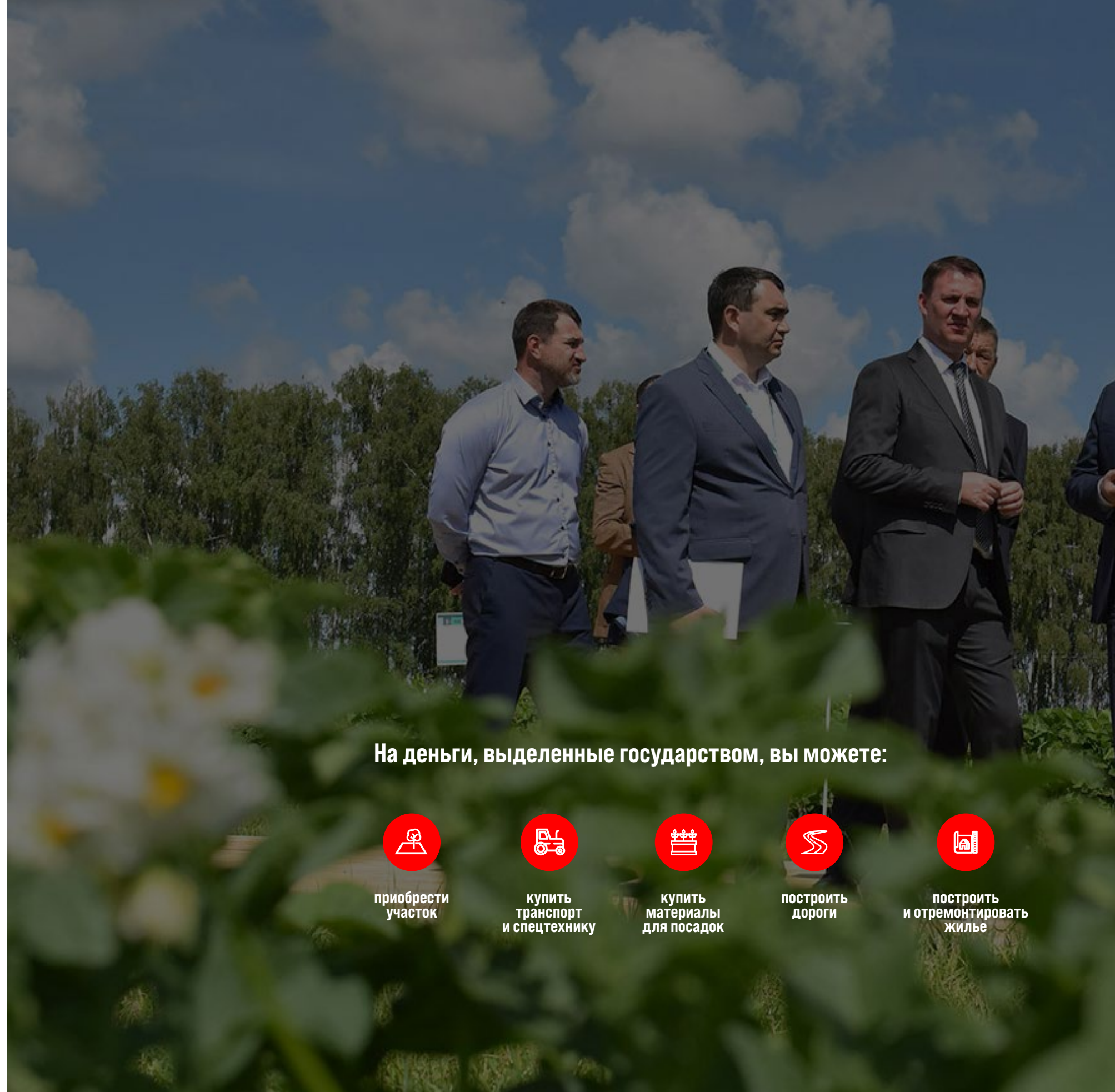
купить
материалы
для посадок



построить
дороги



построить
и отремонтировать
жилье



ОФИС ПРОЕКТА

Контакты компании

Связаться с нами:

Департамент продаж участков

8 (495) 545-43-23

Сервисная компания «Мой гектар»

8 (495) 545-43-17

Телефон горячей линии проекта

8 (800) 301-76-20

E-mail

info@moigektar.ru

Адрес офиса

129090, г. Москва, ул. Мещанская, 9/14 стр.1

Метро "Проспект Мира" - "Сухаревская"

Бизнес-центр «Большая Земля», 5 этаж

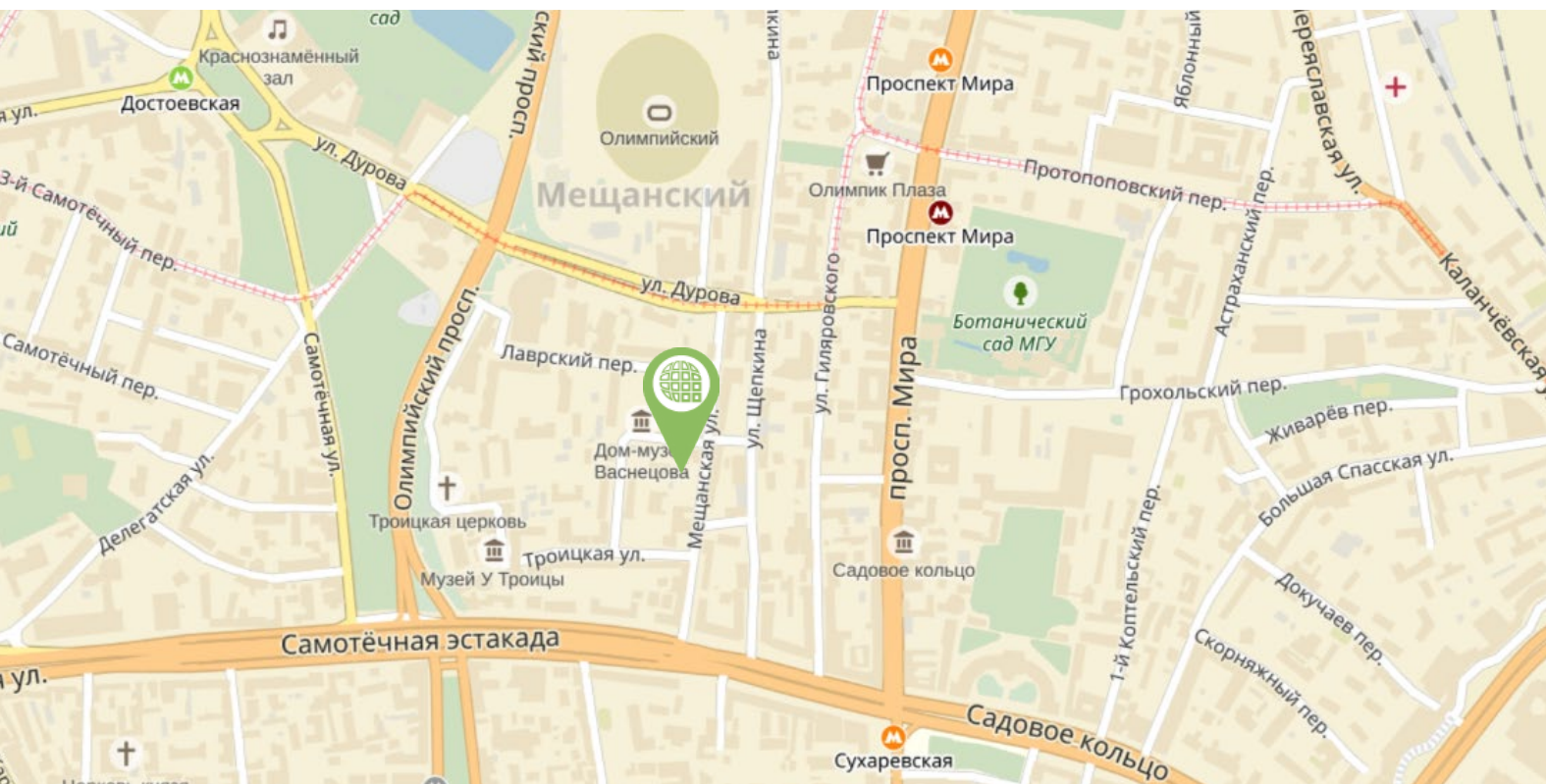
Часы работы

Пн - пт: 09:00 - 21:00

Сб - вс: 09:00 - 20:00

Встреча по предварительной записи.

Пропускная система на охране.



Подписывайтесь на нас в социальных сетях

наведи камеру смартфона на qr-код
для быстрого перехода

Instagram moigektar.ru

Новости всегда
под рукой, жизнь
компании, видео
поселков.



Вконтакте mgektar

Полезные статьи
о поселках, этапы
развития, новости
Сервисной компании.



Ютуб @mgektar

Отзывы владельцев
гектара, видеоролики
о поселках, проект
«От сохи до сохи»





An aerial photograph of a wide, calm river with clear blue-green water. The river is flanked by dense green trees and bushes. In the lower right, a small white motorboat is moving away from the viewer, leaving a white wake. A large red and white text box is centered in the middle of the image.

**МОЙ
ГЕКТАР**