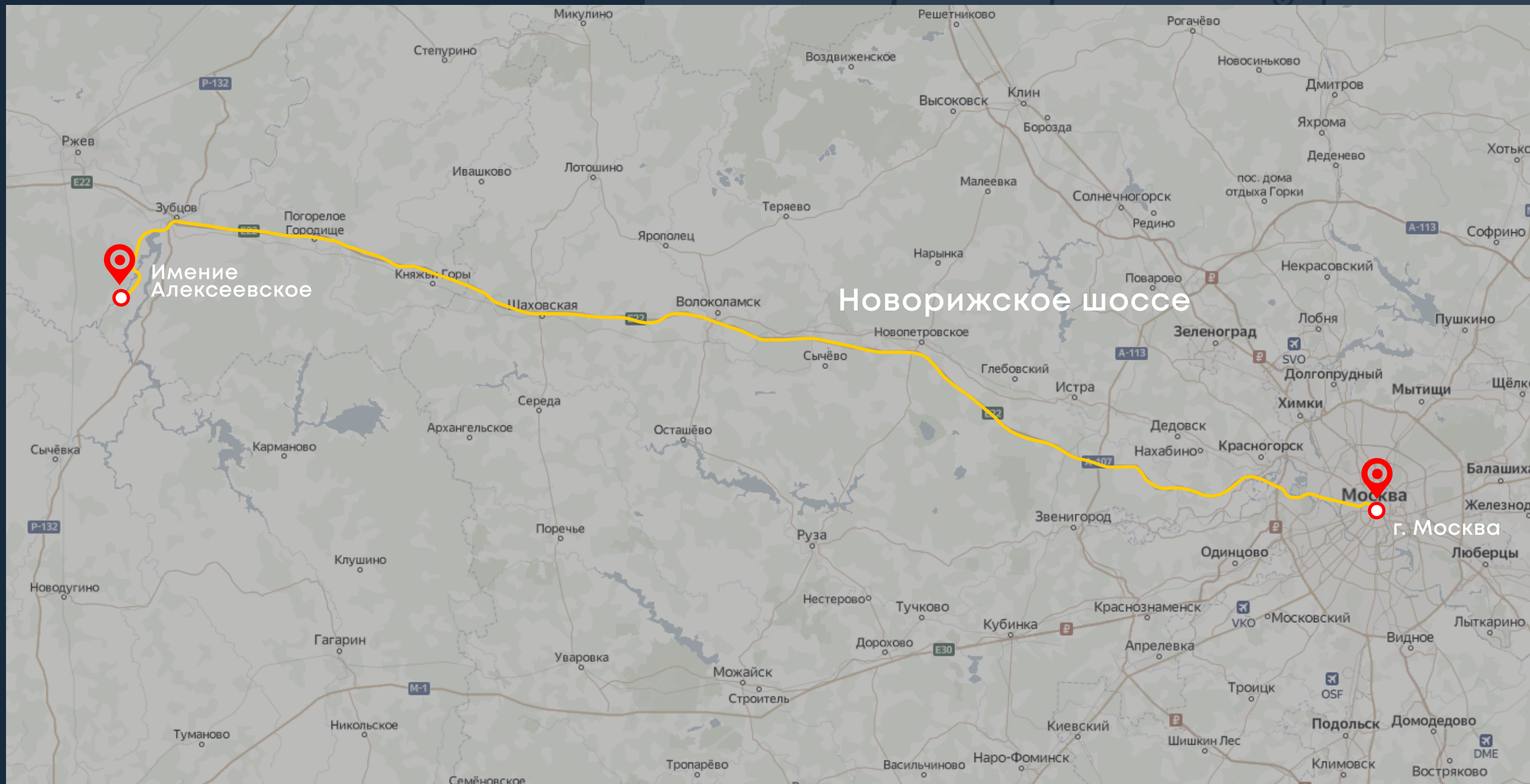


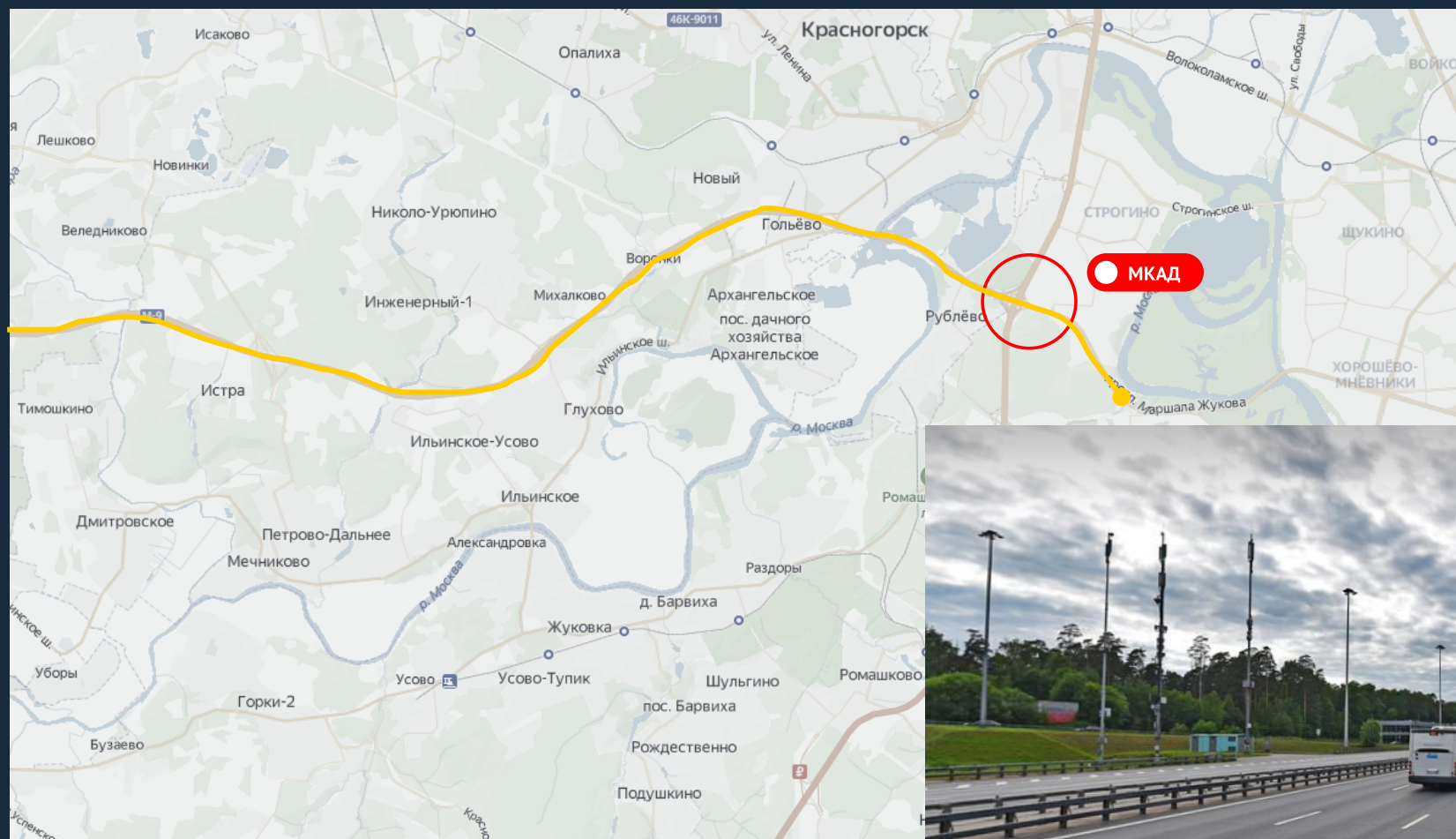
СХЕМА ПРОЕЗДА

ЗНАЧИТ
vazuzza

КАК ДОЕХАТЬ ДО ПРОЕКТА?



КАК ДОЕХАТЬ ДО ПРОЕКТА?



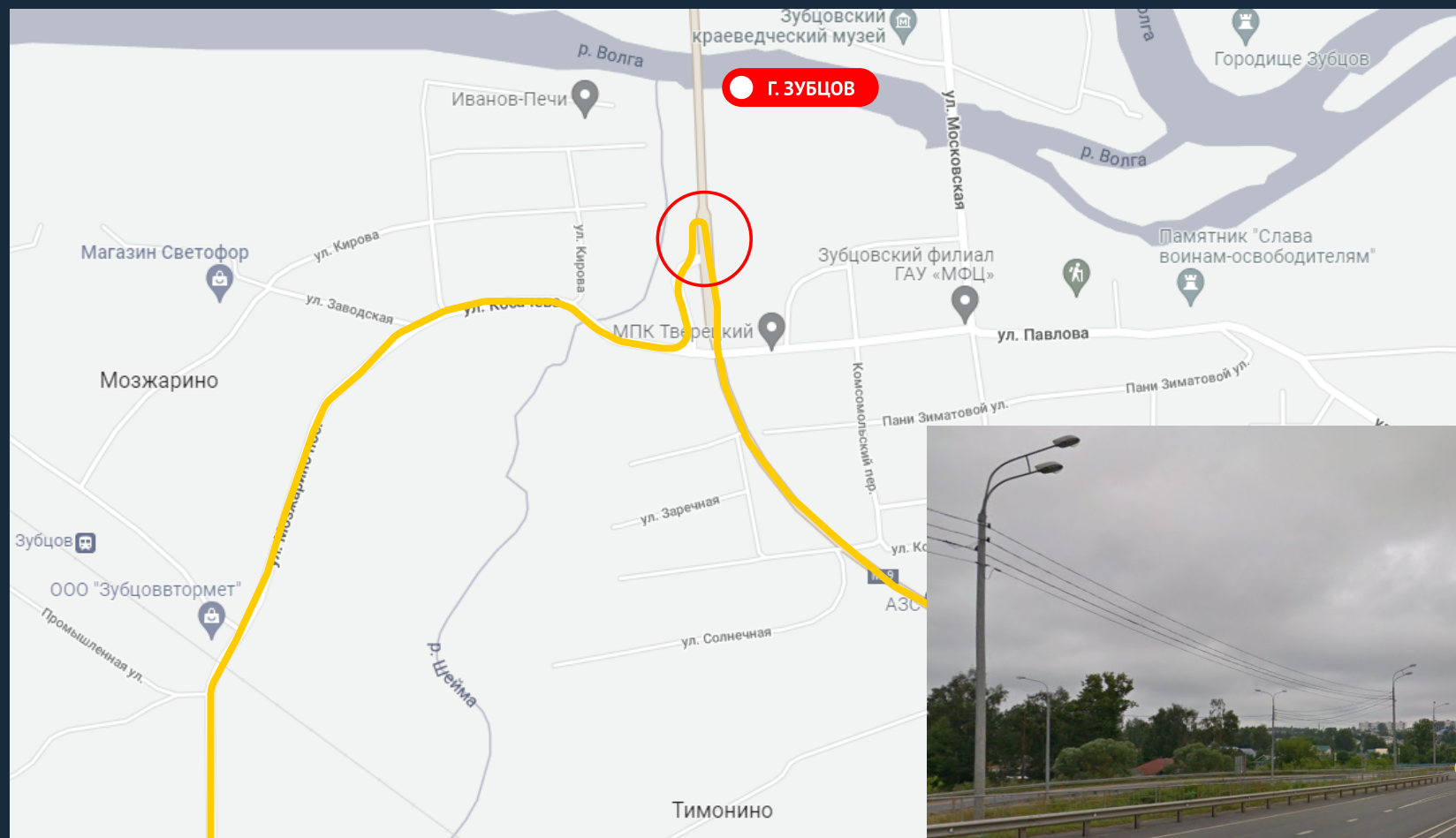
Из Москвы выезжаем на трассу М-9
до г. Зубцов

М-9 БАЛТИЯ

Г. МОСКВА

Г. ЗУБЦОВ

КАК ДОЕХАТЬ ДО ПРОЕКТА?



2

Съезд с Новорижского шоссе

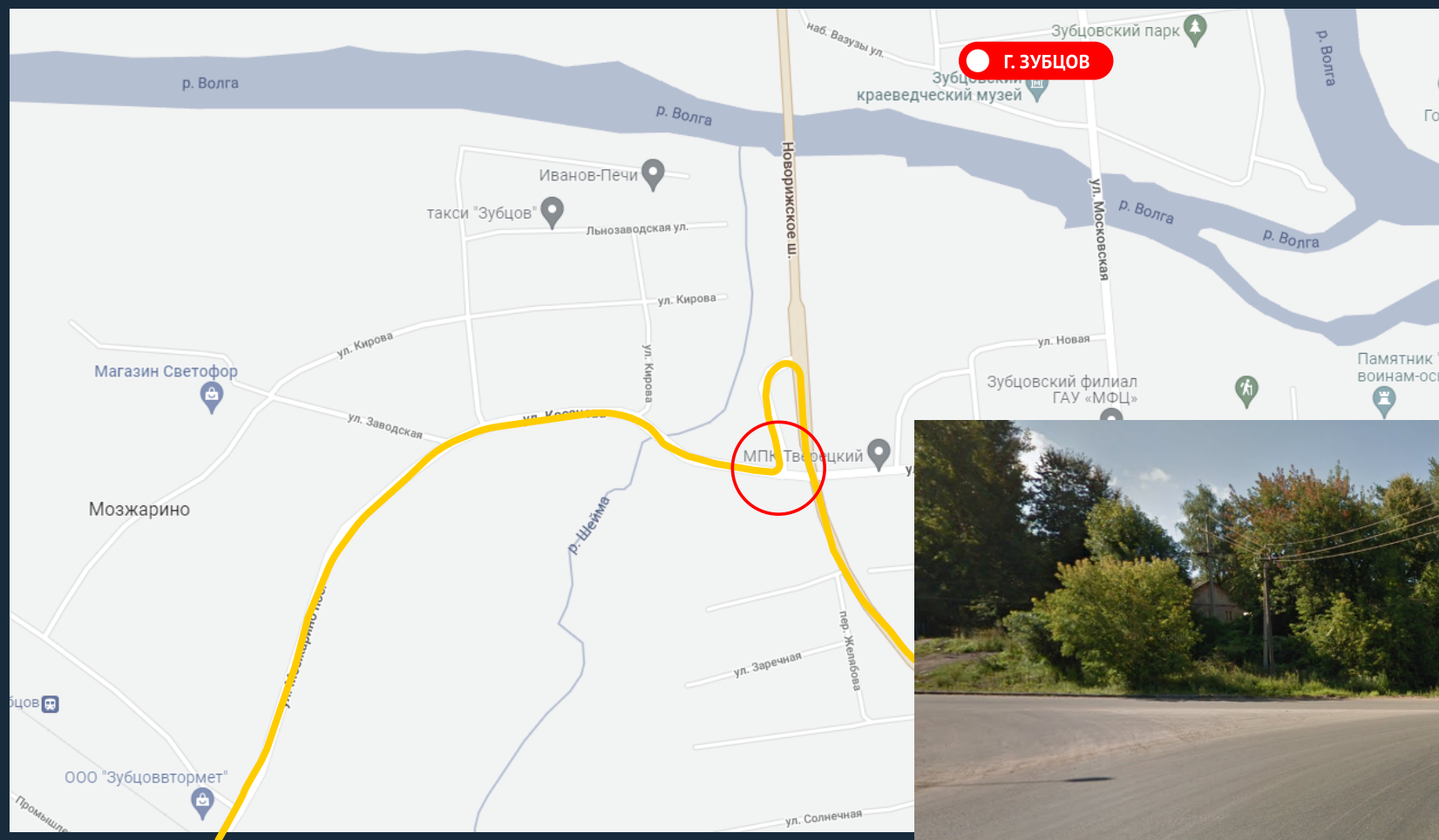


НОВОРИЖСКОЕ ШОССЕ

Г. ЗУБЦОВ

УЛ. КОСАЧЕВА

КАК ДОЕХАТЬ ДО ПРОЕКТА?



УЛ. КОСАЧЕВА

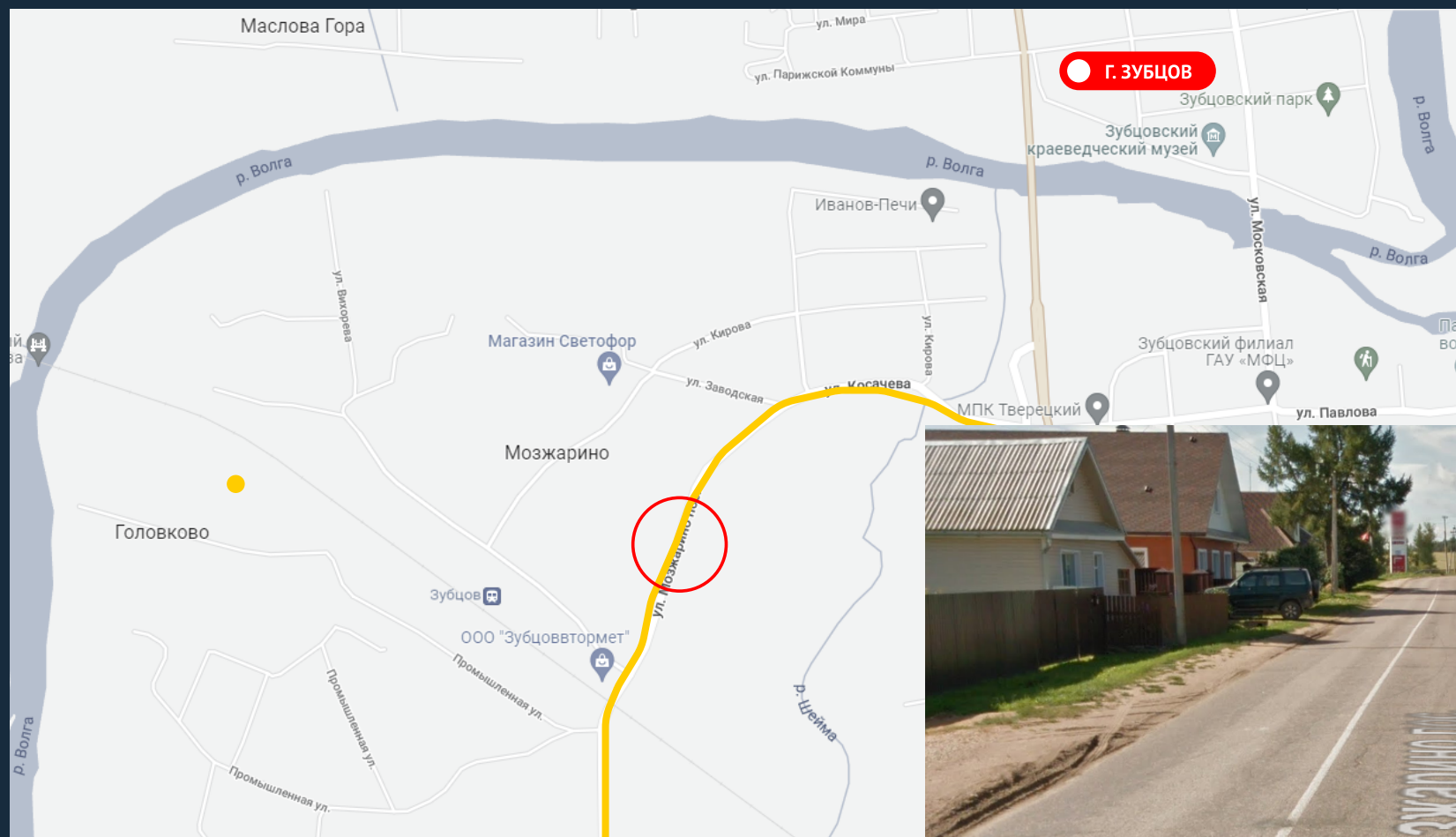
3

Поворот направо на улицу Косачева

УЛ. КОСАЧЕВА

П. МОЗЖАРИНО

КАК ДОЕХАТЬ ДО ПРОЕКТА?



УЛ. МОЗЖАРИНО

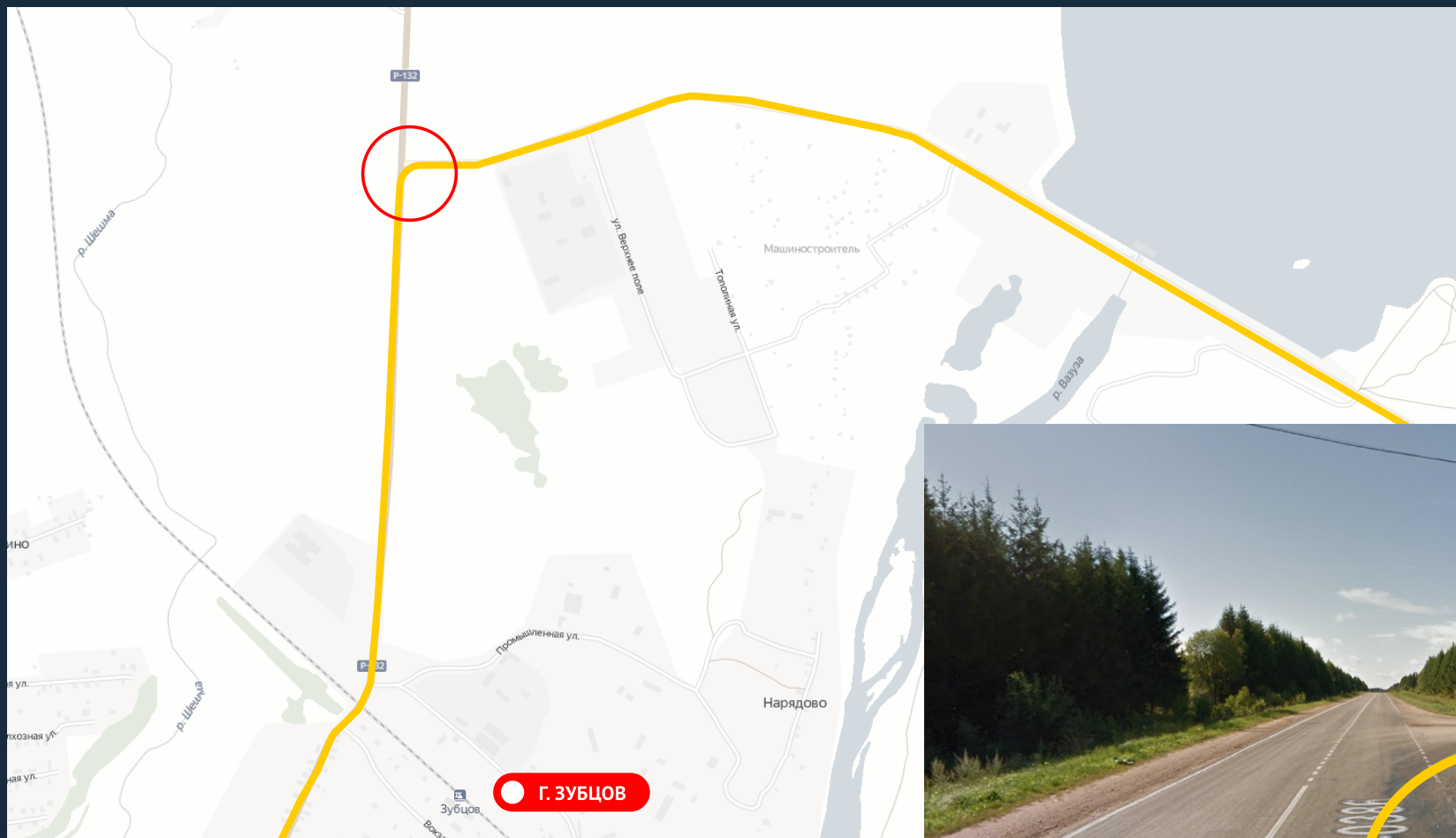
4

Продолжить движение прямо
через поселок Мозжарино

П. МОЗЖАРИНО

ЖД ПЕРЕЕЗД

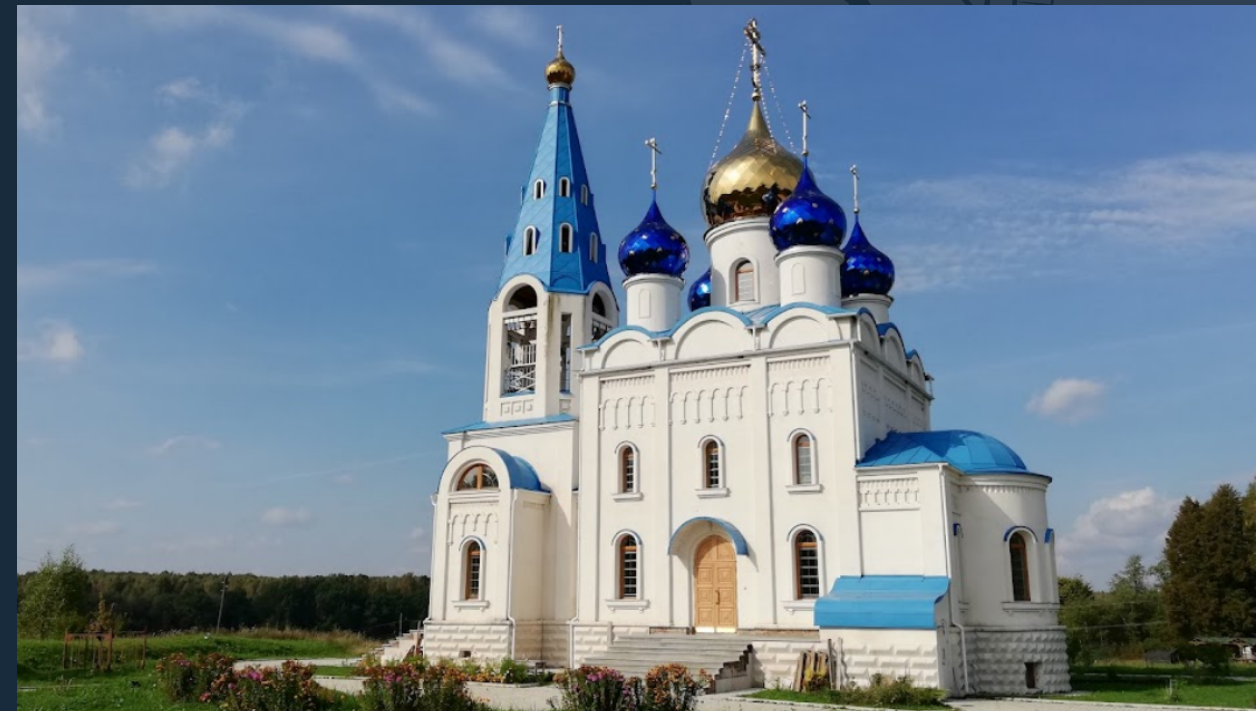
КАК ДОЕХАТЬ ДО ПРОЕКТА?



6 Через 1,2 км за переездом поверните направо

28А-0386

КАК ДОЕХАТЬ ДО ПРОЕКТА?

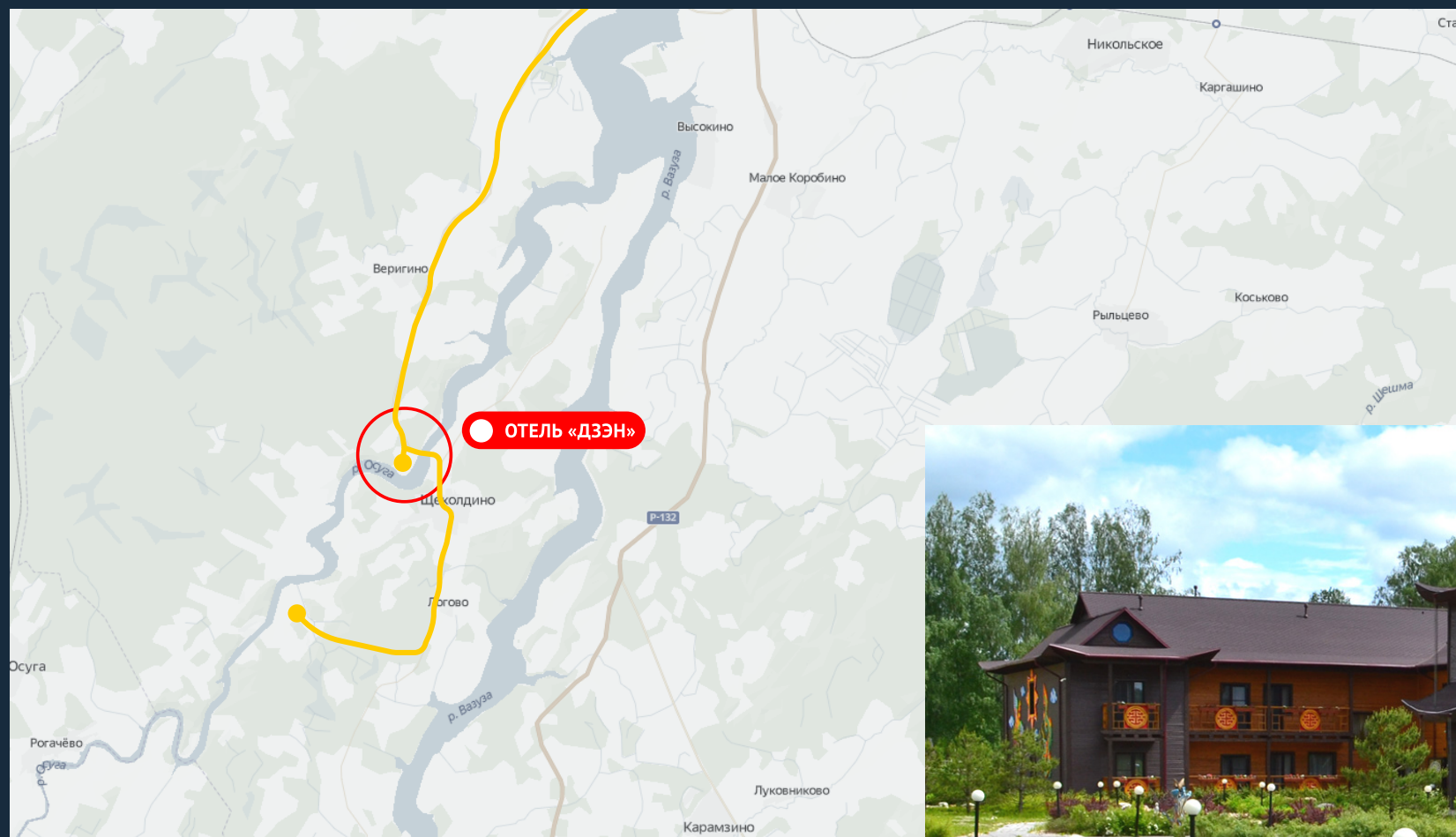


7

Следуйте прямо по главной дороге 15 км до Щеколдино, мимо дамбы, отеля «Дзэн» и Храма Знамени Божией Матери

28Н-0433

КАК ДОЕХАТЬ ДО ПРОЕКТА?



8

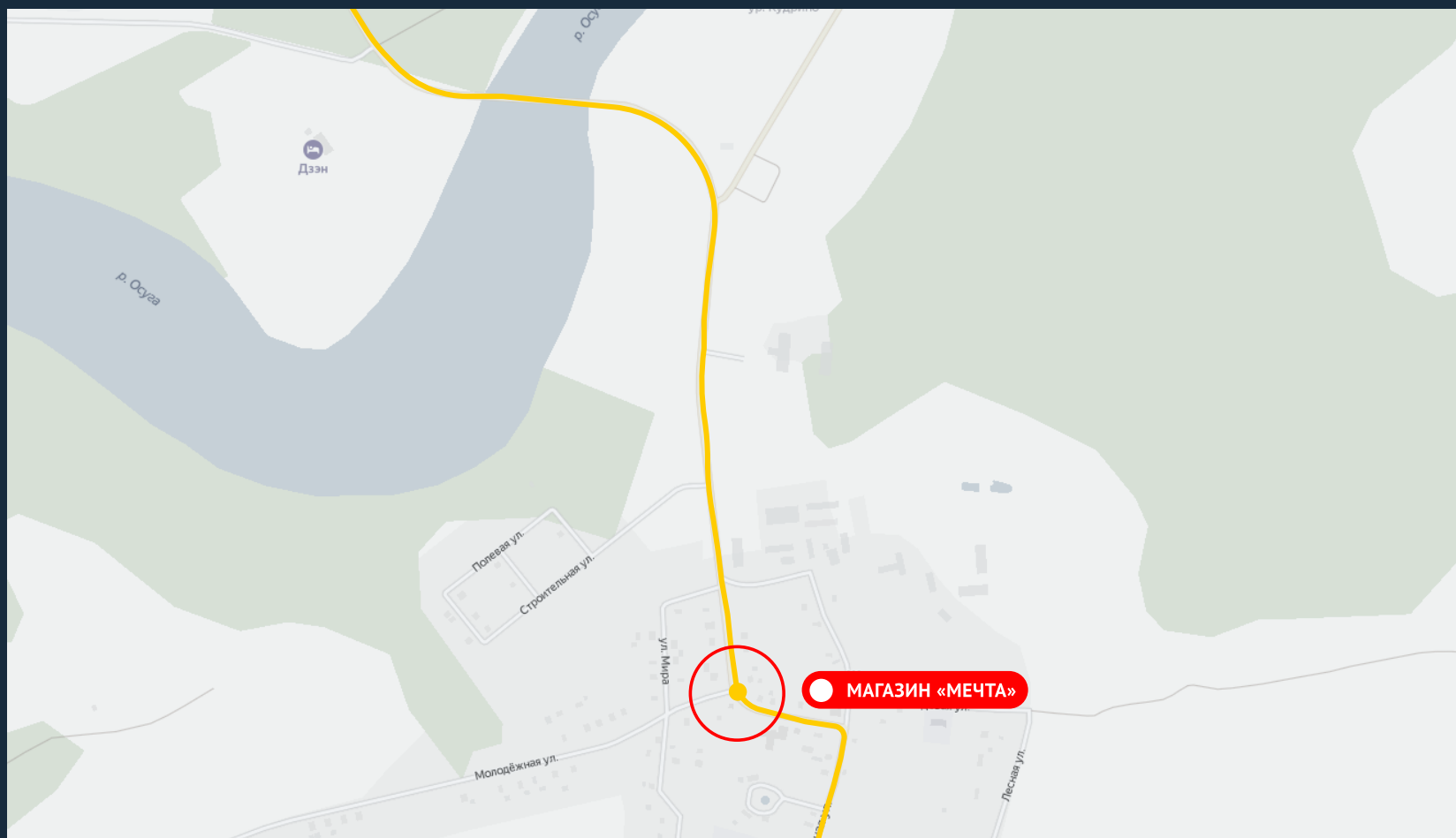
Доехать до отеля «Дзэн», переехать по мосту через реку Осуга

МОСТ

ОТЕЛЬ «ДЗЭН»

Д. ЩЕКОЛДИНО

КАК ДОЕХАТЬ ДО ПРОЕКТА?



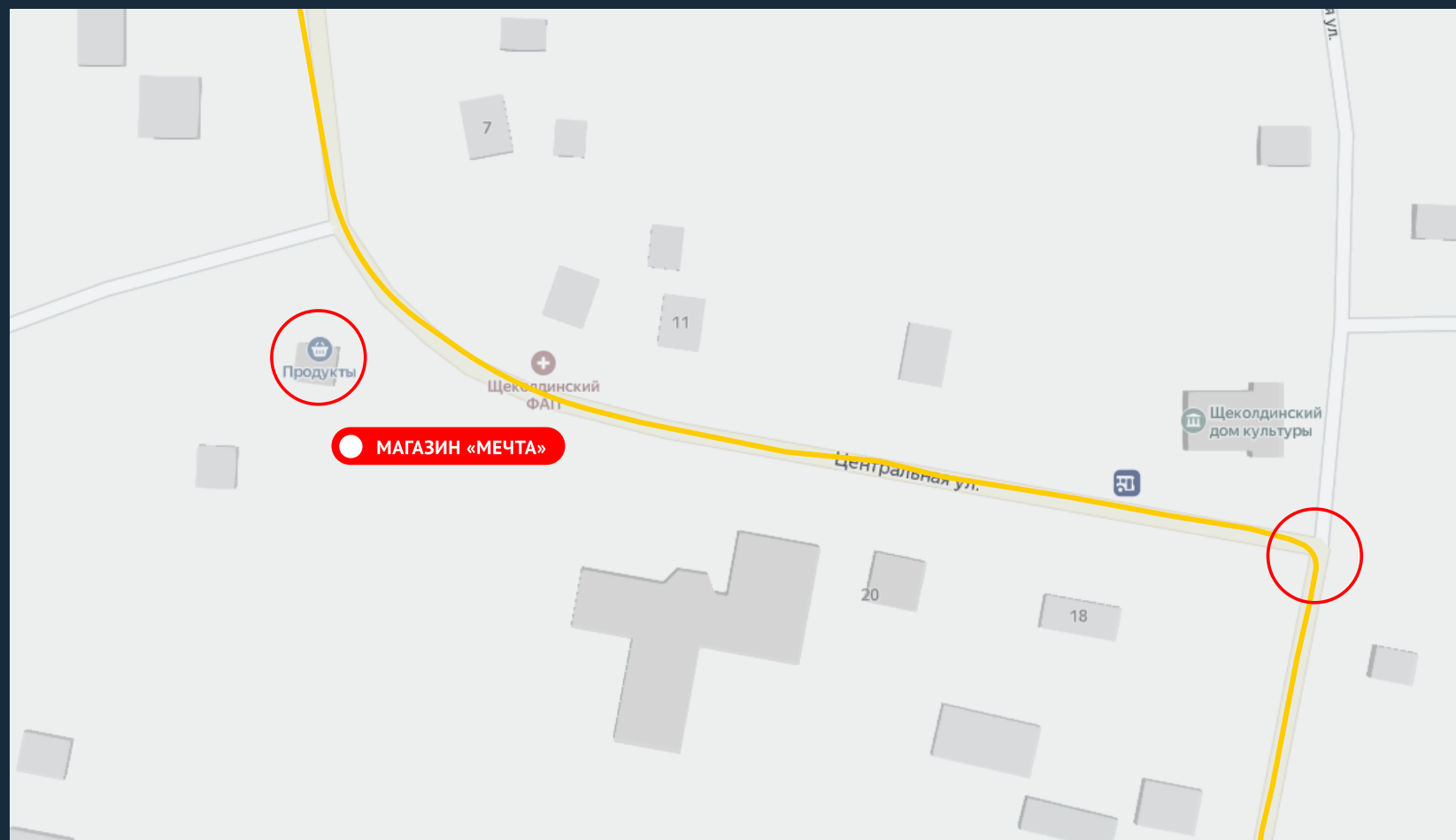
Через д. Логово

9

После моста через реку Осуга держитесь правее по дороге до магазина «Мечта» (1 км).

ЦЕНТРАЛЬНАЯ УЛ.

КАК ДОЕХАТЬ ДО ПРОЕКТА?



10

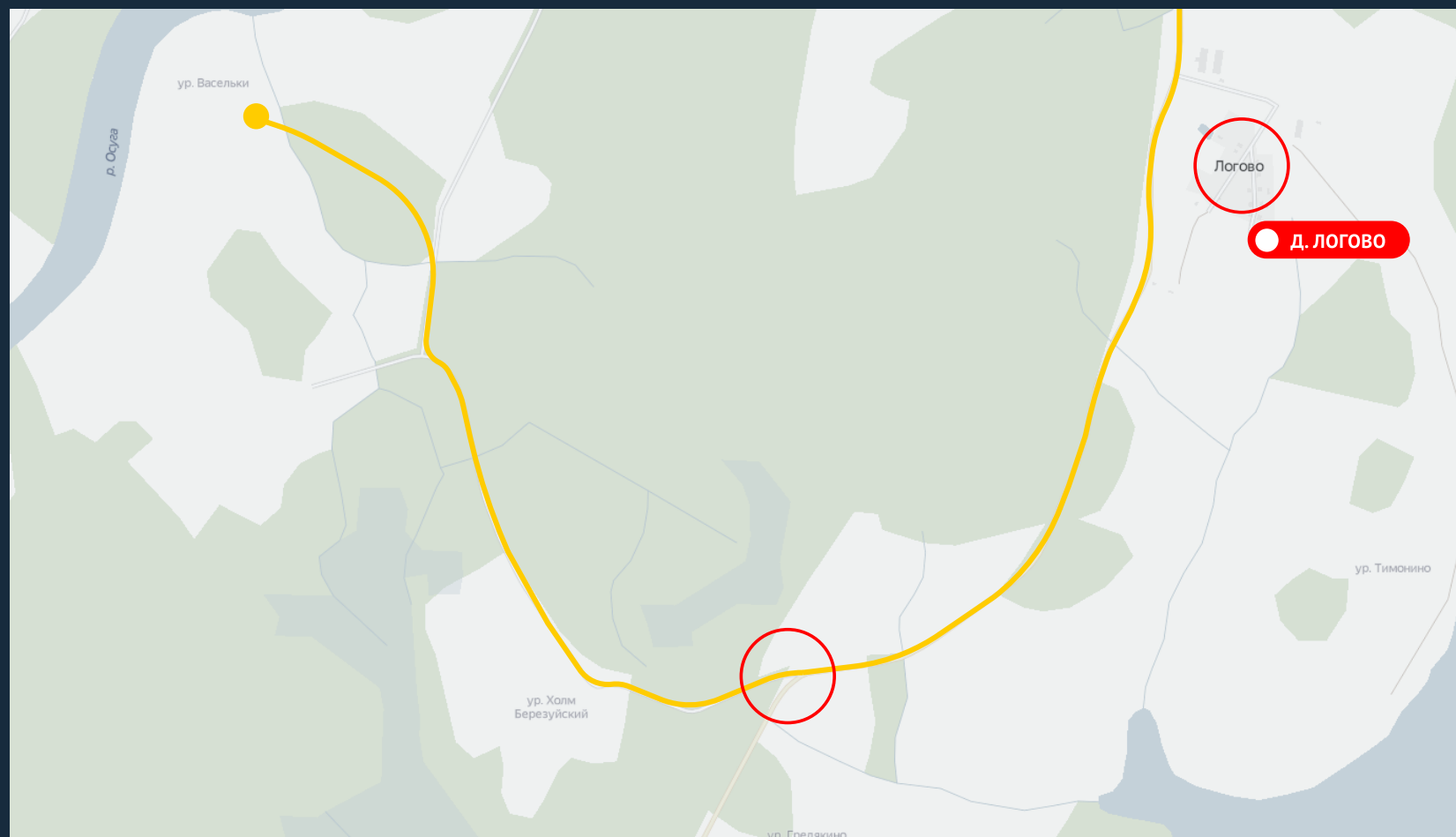
Держитесь левее от магазина «Мечта», через 200 метров поверните направо на улицу Центральная.

ЦЕНТРАЛЬНАЯ УЛ.

МАГАЗИН «МЕЧТА»

ПОСЕЛОК

КАК ДОЕХАТЬ ДО ПРОЕКТА?



Через 4,2 км съезд направо. Через 1,8 км держитесь левее. Через 300 метров вы увидите въездную группу поселка «Имение Алексеевское»

ЦЕНТРАЛЬНАЯ УЛ.

КАК ДОЕХАТЬ ОБЩЕСТВЕННЫМ ТРАНСПОРТОМ ДО ПРОЕКТА?



1 НА АВТОБУСАХ

От станции метро Ховрино на автобусе №507 (в направлении: «Автовокзал Нелидово») до остановки «Автостанция Зубцов», далее на автобусе №106 в направлении «Щеколдино» доехать до остановки Щеколдино и пройти около 3 км до поселка или проехать на такси (дорога всего занимает около 3 часов).



2 НА МАРШРУТКЕ И АВТОБУСЕ

От станции метро Ховрино на маршрутке №4314 (в направлении: «Автовокзал Великие Луки») до остановки «Автостанция Зубцов», далее на автобусе №106 в направлении «Щеколдино» доехать до остановки Щеколдино и пройти около 3 км до поселка или проехать на такси (дорога всего занимает около 3,5 часов).



3 НА ЭЛЕКТРИЧКЕ И АВТОБУСЕ

С Рижского вокзала на электричке Москва (Рижский вокзал) - Муравьёво до станции Зубцов», далее на автобусе №106 в направлении «Щеколдино» доехать до остановки Щеколдино и пройти около 3 км до поселка или проехать на такси (дорога всего занимает около 4 часов).