

МОЙ
ГЕКТАР

Междуречье *на Валдае*

ПОСЕЛОК БОЛЬШИХ УЧАСТКОВ ПЛОЩАДЬЮ 1 ГА

МЕЖДУРЕЧЬЕ-ВАЛДАЙ.РФ

**МОЙ
ГЕКТАР**

В РОССИИ ЗАПУЩЕН МАСШТАБНЫЙ ПРОЕКТ
«МОЙ ГЕКТАР»

ПРОЕКТ ВКЛЮЧАЕТ В СЕБЯ
УЧАСТКИ ПЛОЩАДЬЮ 1 ГЕКТАР В ЭКОЛОГИЧЕСКИ
ЧИСТЫХ РАЙОНАХ С КРУГЛОГОДИЧНОЙ
ТРАНСПОРТНОЙ ДОСТУПНОСТЬЮ

1 ГЕКТАР
ДЛЯ СТРОИТЕЛЬСТВА УСАДЬБЫ

ЦЕЛЬ ПРОЕКТА —
ОБЕСПЕЧИТЬ РОССИЯН ДОСТУПНОЙ ЗЕМЛЕЙ



О ПРОЕКТЕ

Поселок «Междуречье на Валдае» находится в живописном и экологически чистом Бологовском районе Тверской области между городами Бологое и Удомля. Неподалеку соединяются речки Мста и Березайка. Поселок окружен смешанным лесом с грибами и ягодами. Рядом, в поселке Березовский рядок, есть школа, магазины, фельдшерский пункт, две уникальные церкви XVIII веков. В городе Бологое доступна вся современная городская инфраструктура.

Проект «Мой гектар» — это

Еще больше преимуществ
проекта «Мой гектар»
вы можете увидеть на сайте
МЕЖДУРЕЧЬЕ-ВАЛДАЙ.РФ

1

Новые возможности

Участие в проекте «Мой гектар» открывает перед вами целый ряд новых возможностей. Воплотите в жизнь свою мечту. Постройте свое родовое поместье, посадите дерево или целый сад, живите в гармонии с природой, обеспечьте себя и своих близких натуральными продуктами питания, отдыхайте на природе в любимом месте или используйте участок для сохранения сбережений, заложите в банке для обеспечения кредита или просто перепродайте, получив хорошую доходность. Реализуйте свои творческие идеи или предпринимательские способности.

2

Вклад в будущее

Собственная земля — это главное богатство и достояние человека испокон веков. Просторный участок площадью 1 гектар — это серьезный вклад в будущее вашей семьи, основа правильного воспитания детей и внуков. При грамотном подходе это еще и хорошая инвестиция, защищенная от политических и экономических рисков.

3

Субсидии, гранты и поддержка государства

Развитие сельских территорий является одной из приоритетных задач государства на ближайшие 5 лет. К числу наиболее значимых мер поддержки относятся: выделение грантов на развитие агробизнеса, льготное кредитование на покупку/строительство дома, котельной, септика и приобретение сельскохозяйственной техники.

4

В складчину — дешевле коллективное развитие территорий

Совместное строительство инфраструктуры пропорционально уменьшает ее стоимость на каждого участника. Кроме экономической выгоды, коллективная система управления позволяет распределять нагрузку и решать сложные задачи. Где у вас не хватает времени заниматься вопросами самому, поможет коллектив.

5

Надежная инвестиция с гарантированным ростом

Земля — это недвижимость. Приобретая земельный участок, вы сделаете выгодную инвестицию и приумножите свои деньги в условиях нестабильной экономической ситуации. А с учетом коллективного развития и обустройства территории поселка стоимость и ликвидность вашего участкакратно возрастут.

6

Эффективные бизнес-планы

Сегодня сельское хозяйство как вид предпринимательской деятельности, с учетом появления новых технологий и обширной мировой практики, является крайне перспективным для нашей страны. Заставить участок стабильно приносить прибыль — посильная задача, и в этом вам поможет база знаний, собранная Сервисной компанией «Мой гектар» из ведущих мировых практик.

7

Миссия проекта

Проект «Мой гектар» дает жителям Центральной части России возможность попробовать свои силы в сельском хозяйстве без кардинального изменения образа жизни. Предоставление льготных земельных участков — это мощная поддержка инициатив, направленных на развитие экономики страны, вовлечение в оборот и освоение неиспользуемых земель, а также масштабирование сельскохозяйственного производства в России. Количество участков проекта ограничено.

8

Сервисная компания «Мой гектар»

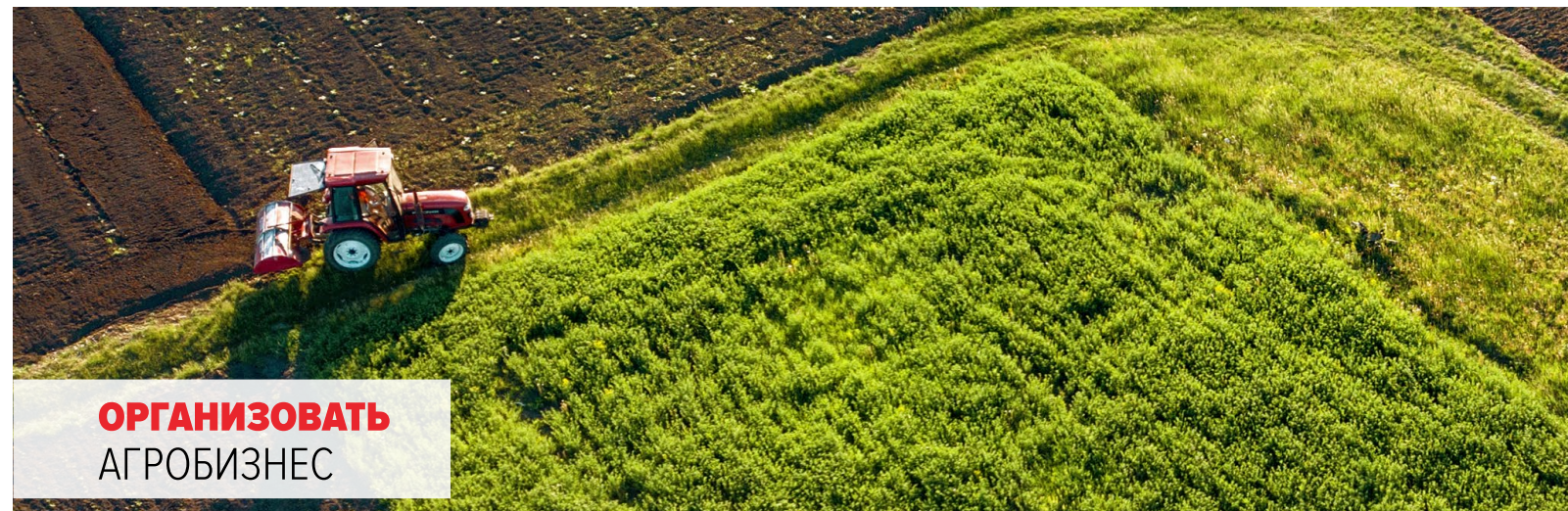
Вы не останетесь одни. Для помощи в развитии проектов создана Сервисная компания «Мой гектар». Основная цель Сервисной компании — объединение собственников и запуск процессов развития. Главный инструмент достижения цели — использование современных сервисов и систем автоматизации, позволяющих оперативно обсуждать и коллективно решать вопросы собственников участков.

9

Взгляд в будущее +5 лет

Уже сейчас очевидно, что агропромышленный комплекс и сельское хозяйство, в том числе малые частные фермы, станут драйвером посткризисной экономики России. Это наша земля. И нам на ней жить и работать.

Возможности гектара



ОРГАНИЗОВАТЬ
АГРОБИЗНЕС



СДАТЬ В АРЕНДУ
ФЕРМЕРУ



УВЛЕЧЬ
СВОИХ РОДИТЕЛЕЙ



СДЕЛАТЬ ПОДАРОК
СВОИМ БЛИЗКИМ



ПОСТРОИТЬ
УСАДЬБУ СВОЕЙ МЕЧТЫ



ВЫРАЩИВАТЬ
ЭКОЛОГИЧЕСКИ ЧИСТЫЕ ПРОДУКТЫ



ИСПОЛЬЗОВАТЬ
В КАЧЕСТВЕ ЗАЛОГА



ПРИБЛИЗИТЬ
ДЕТЕЙ К ТРУДУ

Междуречье *на Валдае*

О ПОСЕЛКЕ

Район, где находится поселок, расположен в восточной части Валдайской возвышенности. Вся территория района относится к бассейну реки Мста. Крупнейшим притоком Мсты в этой местности является река Березайка.

Валдайская возвышенность — это озерный край: крупнейшими озерами на территории района являются Пирос и Кафтино. В этой же зоне расположен природный парк «Горная Мста», обладающий множеством уникальных геологических и гидрологических объектов и богатый своеобразной флорой.

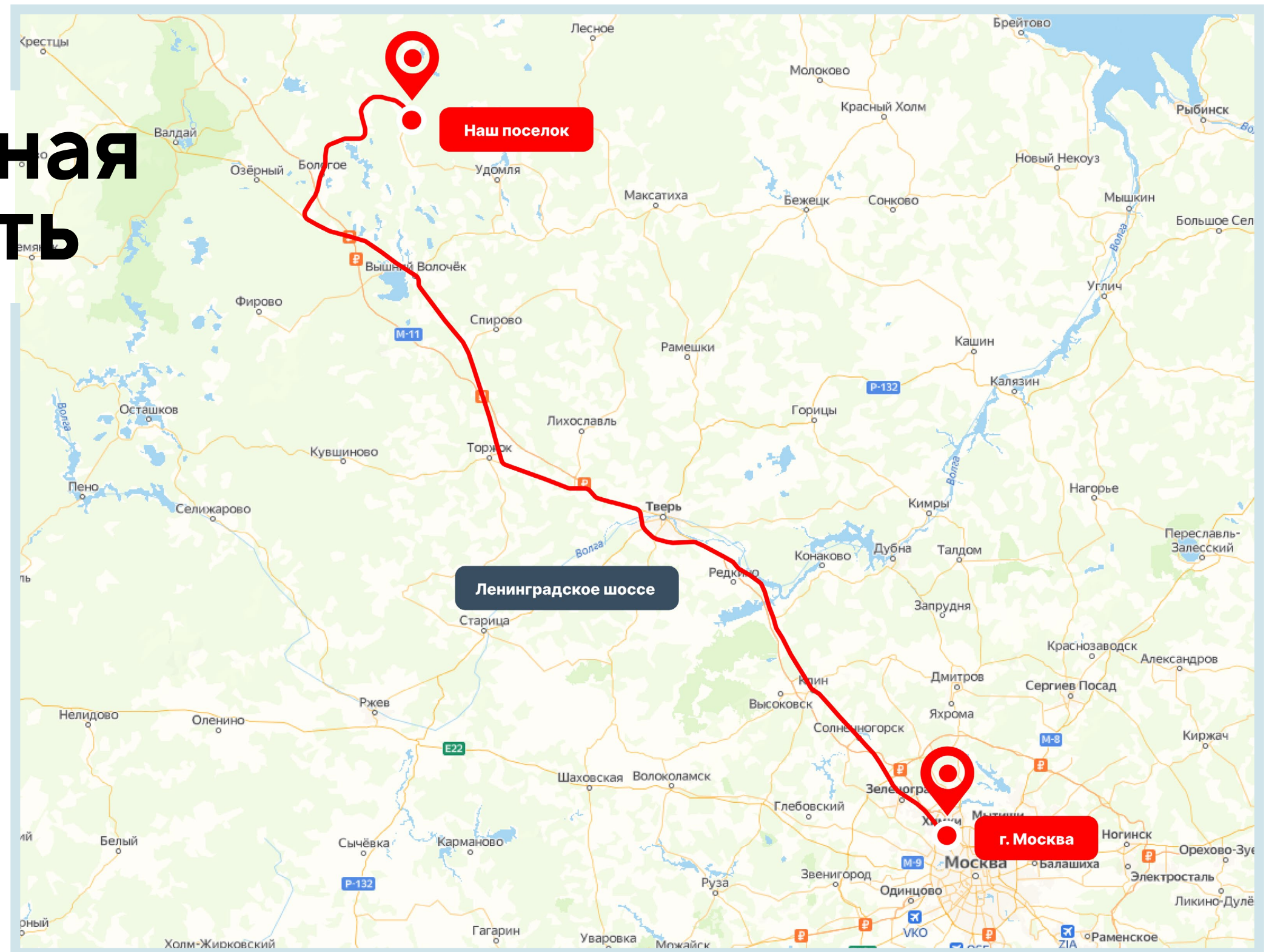
Транспортная доступность

01 НА АВТОМОБИЛЕ

Добраться до поселка можно по скоростной дороге М-10

02 НА ОБЩЕСТВЕННОМ ТРАНСПОРТЕ

По железной дороге с Ленинградского вокзала до станции Бологое или на маршрутных автобусах.



Описание района

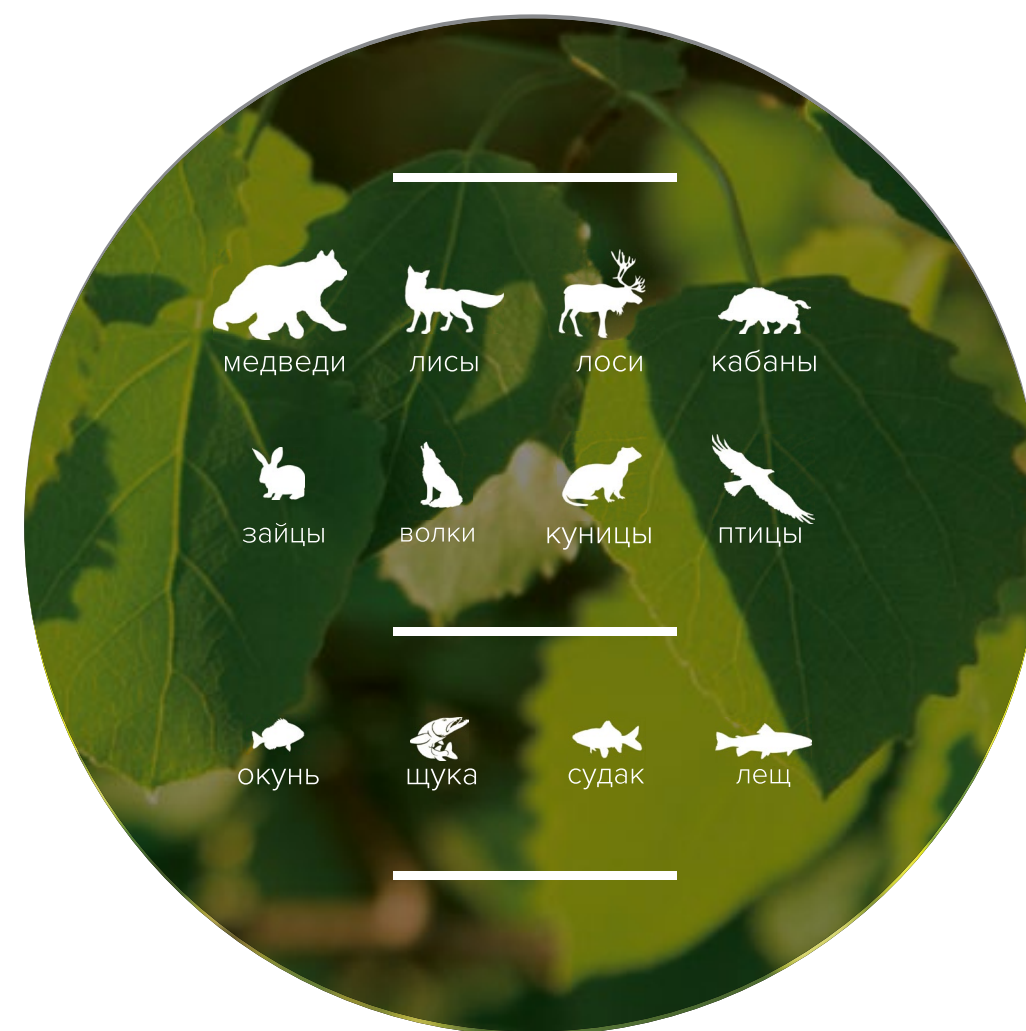
Площадь района – 2 398 км.

Район расположен в восточной части Валдайской возвышенности. Вся территория района относится к водосборному бассейну реки Мста, крупного притока озера Ильмень, которое, в свою очередь, относится к бассейну Балтийского моря. Участок реки Мста образует границу между Бологовским и Удомельским районами, и Мста также пересекает северо-восточный угол района. Крупнейшим притоком Мсты на территории района является река Березайка, приток которой – река Валдайка.

Реки на юге района впадают в реку Шлина, приток реки Цна, также в бассейне реки Мста. Шлина пересекает южную часть района.

Валдайская возвышенность примечательна своим большим озерным краем, часть которого относится к Бологовскому району. Крупнейшими озерами на территории района являются Пирос и Кафтино, которые относятся к бассейну реки Березайка. Большая часть территории района покрыта лесом.

Бологое – крупный железнодорожный узел, где пересекаются четыре железнодорожные ветки: одна соединяет Москву и Санкт-Петербург, а еще три соединяют Бологое с Рыбинском через Бежецк и Сонково, с Псковом через Валдай и Старую Руссу и с Великими Луками через Андреаполь. По всем этим линиям имеется пассажирское сообщение. Основными станциями (все на железной дороге Москва – Санкт-Петербург) являются Бологое, Березайка и Лыкошино.



Эскизный план поселка

207 участков

Площадь участков – 1 гектар

Поселок делится на 4 зоны



УЧАСТКИ
НА ПРОСТОРЕ



УЧАСТКИ
У ЛЕСА



УЧАСТКИ
У ДОРОГИ



УЧАСТКИ
У БЕРЕГА

В ПРОЕКТЕ:



ПЛЯЖНЫЕ ЗОНЫ



ДЕТСКИЕ ПЛОЩАДКИ



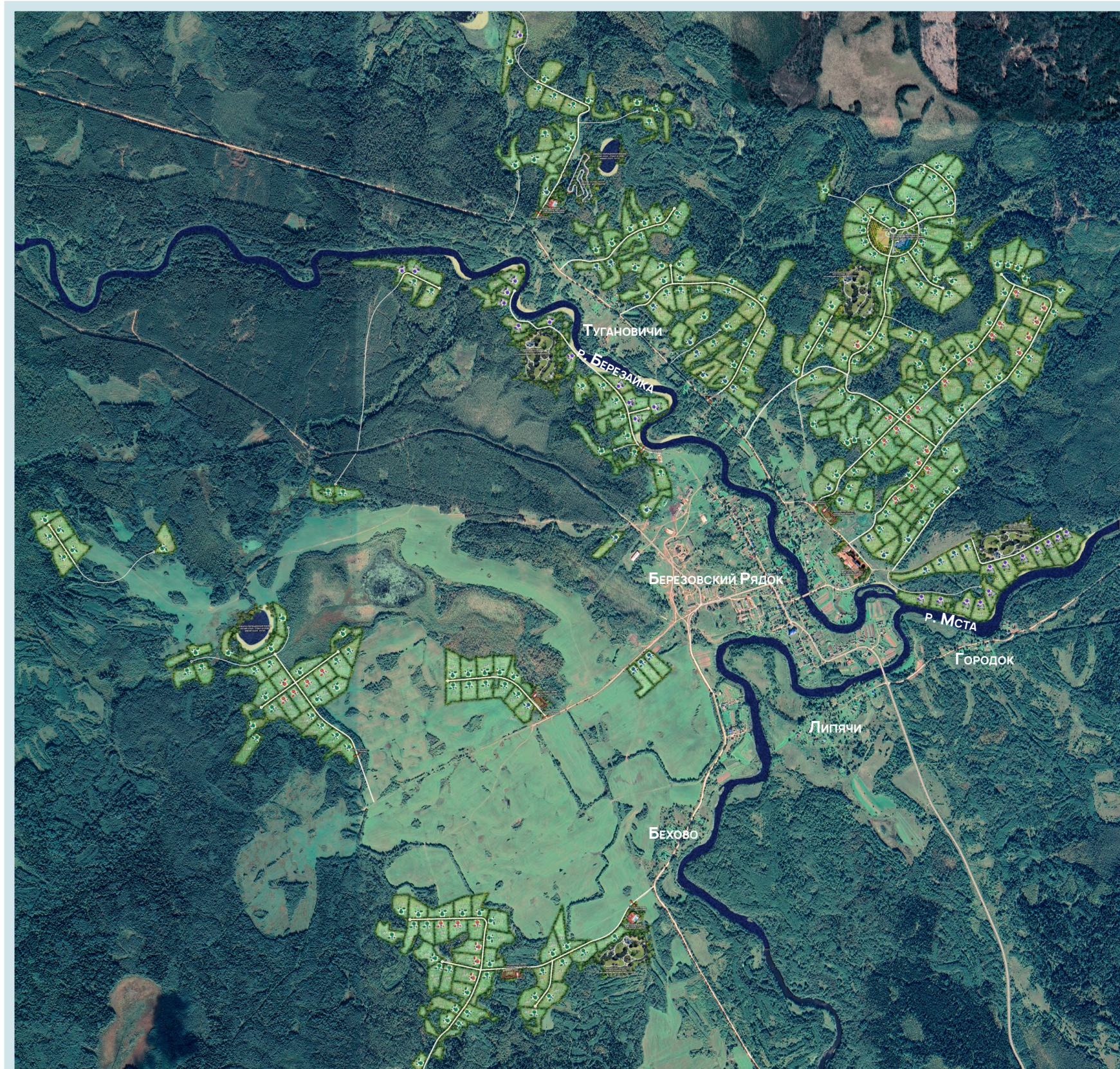
СПОРТИВНЫЕ ПЛОЩАДКИ



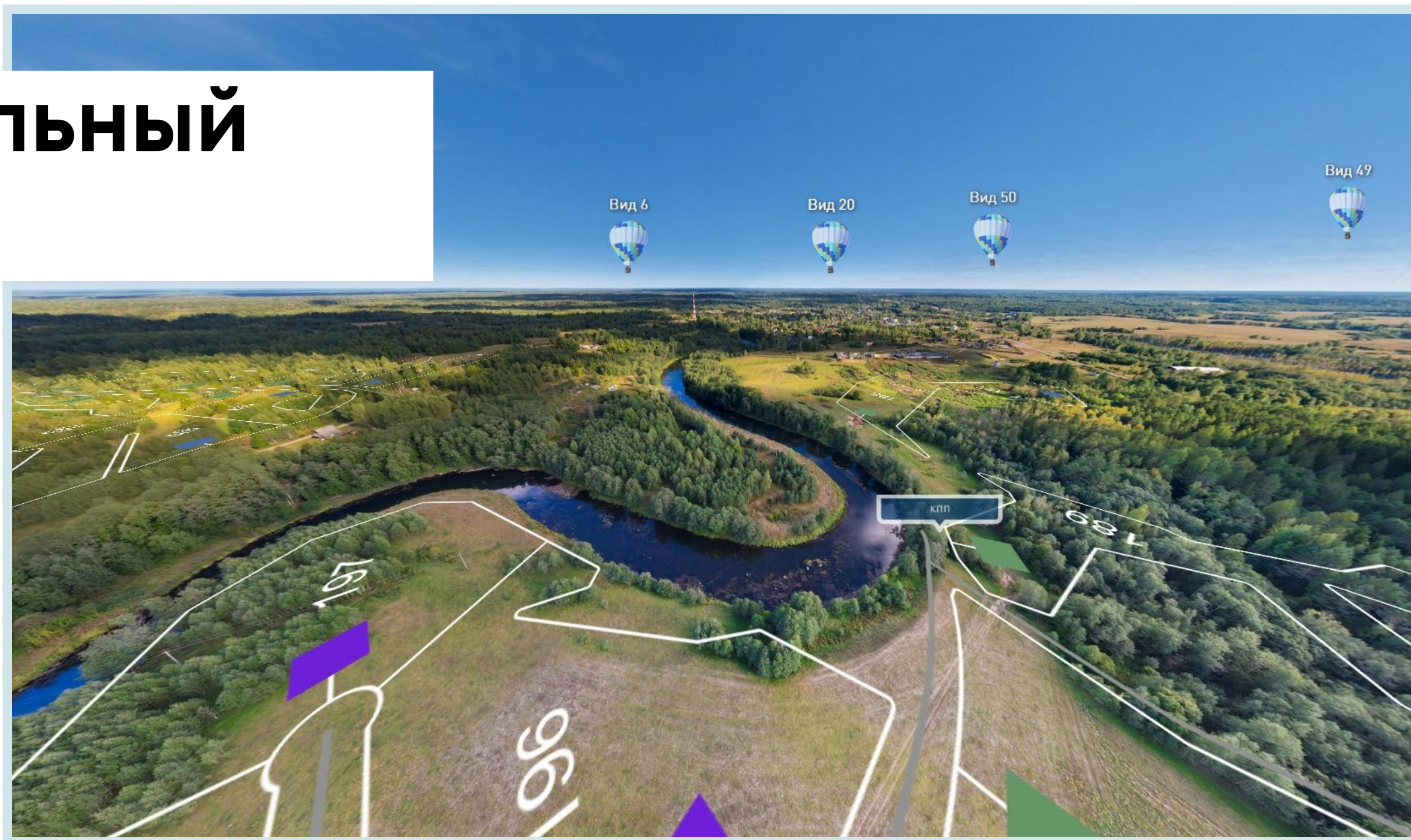
ВЪЕЗДНЫЕ ГРУППЫ



ЭЛЕКТРИЧЕСТВО



Виртуальный тур



Подробный виртуальный тур по поселку «Междуречье на Валдае» вы можете посмотреть на сайте МЕЖДУРЕЧЬЕ-ВАЛДАЙ.РФ



1

УНИКАЛЬНОЕ МЕСТО ДЛЯ ЖИЗНИ И ОТДЫХА

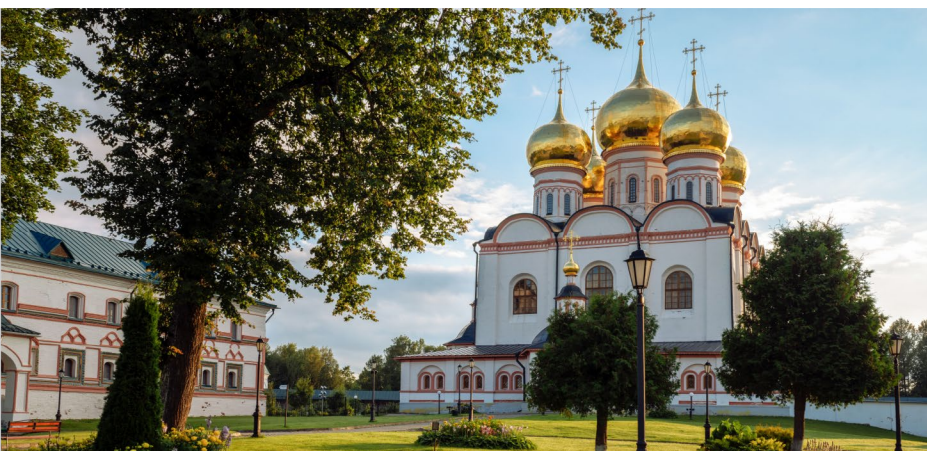
Поселок расположен на берегу реки Волги, одного из самых красивых водных объектов России. Популярное место отдыха для туристов со всей страны, поскольку акватория открыта для любителей рыбалки и водных видов спорта: катания на гидроциклах, водных лыжах, катерах. Леса в округе подходят для охоты, стрельбы, пейнтбола, прогулок в парковых зонах.



2

ДОСТУПНЫЙ ТРАНСПОРТ И ГОРОДСКАЯ ИНФРАСТРУКТУРА

Поселок расположен по Ленинградскому шоссе. Добраться до него можно круглогодично по трассе М-10, соединяющей Москву и Санкт-Петербург. Близость поселка к городу Бологое позволяет пользоваться возможностями городской инфраструктуры. В 10-15 минутах от поселка есть все необходимое — магазины, школы, больница, фельдшерско-акушерский пункт, аптеки, авто- и железнодорожные вокзалы.



3

ТУРИСТИЧЕСКИЙ ПОТЕНЦИАЛ РЕГИОНА

Тверское направление вызывает большой интерес, особенно маршруты выходного дня. Здесь расположены такие природные объекты, как озеро Пирос, Селигерские озера, реки и холмы красивейшей Валдайской возвышенности. На просторах области много исторических и культурных памятников: затопленный храм и колокольня Никольского собора, Нилова пустынь, Казанский монастырь в Вышнем Волочке, Успенский собор в Зубцове.



4

ВАЛДАЙСКАЯ ВОЗВЫШЕННОСТЬ

Валдайская возвышенность — это удивительный край лесов, каменистых холмов, чистых озер и быстрых рек. Крупнейшими озерами на территории района являются Пирос и Каптино. На Валдайской возвышенности — известной природной и туристической зоне — находятся Валдайский и Себежский национальные парки. Простор, тишина, поэтическая красота природы здесь завораживают.

ЭКОЛОГИЯ

Преимущества загородной жизни

- ✓ Свое хозяйство
- ✓ Натуральные продукты
- ✓ Чистая вода
- ✓ Свежий воздух
- ✓ Воспитание детей и внуков
- ✓ Гармония в семье

Гранты и льготы на развитие

Сельское хозяйство и агропромышленный комплекс являются приоритетными направлениями для российской экономики, поэтому владельцам земли и фермерам оказывается максимальная поддержка.

На текущий момент действует федеральная программа развития сельского хозяйства с 2017 по 2025 год и госпрограмма развития сельских территорий.

○ Выделяемые субсидии и гранты
от **250 000 ₹** до **30 000 000 ₹**

○ Объем финансирования отрасли
с 2021 по 2023 год

83,5 млрд ₹



приобрести
участок



купить
транспорт
и спецтехнику



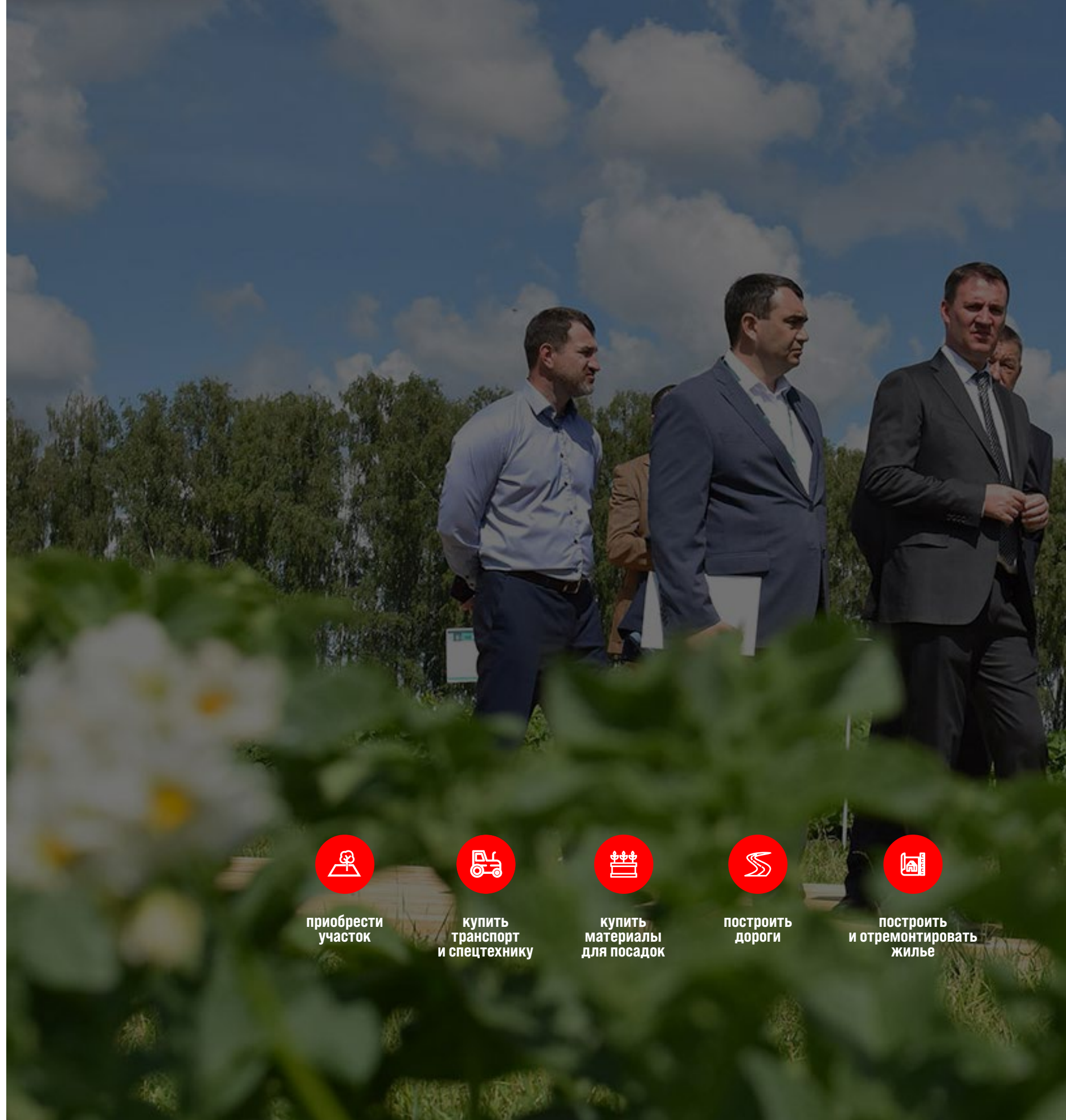
купить
материалы
для посадок



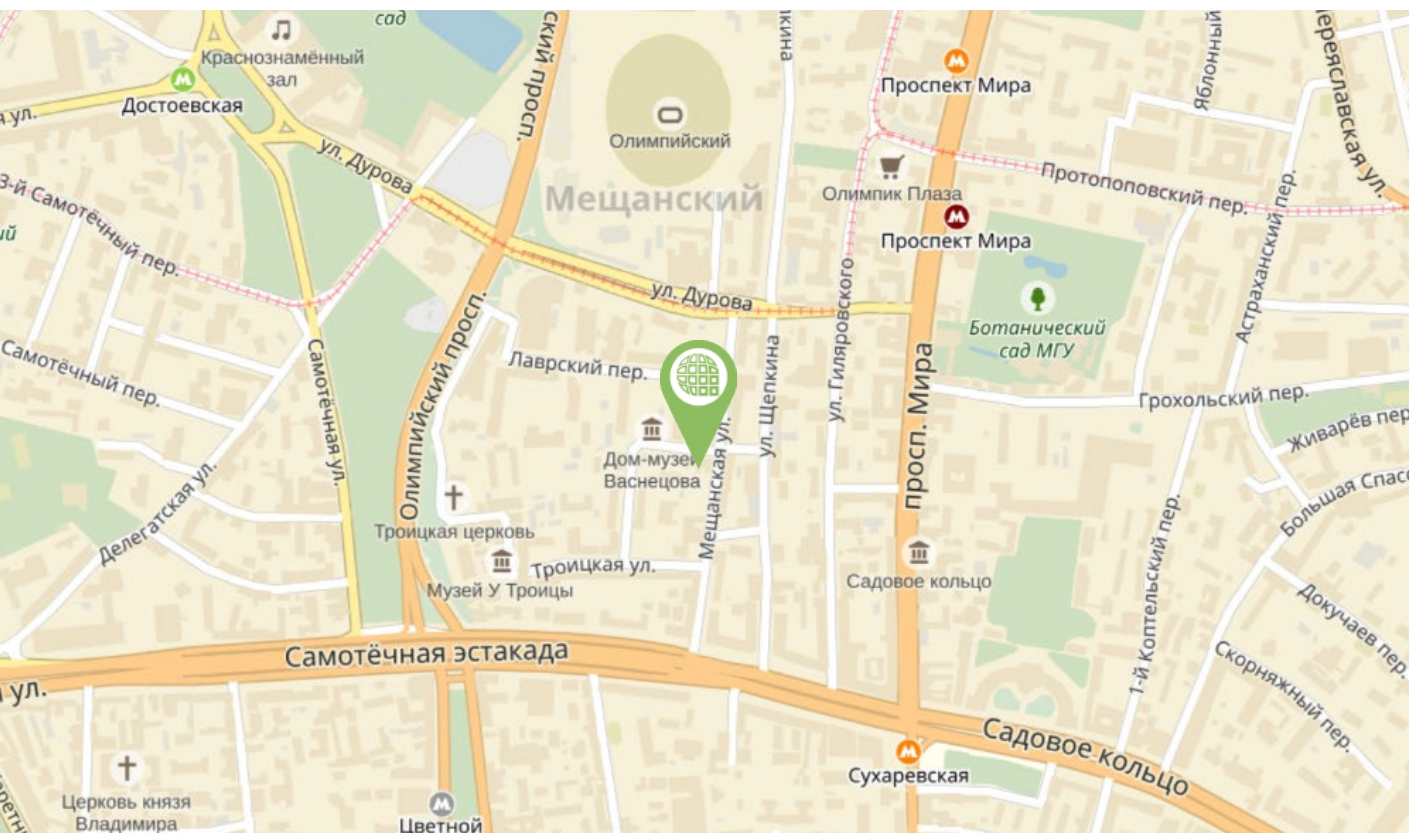
построить
дороги



построить
и отремонтировать
жилье



Наши контакты



+7 (495) 545-43-23

Офис компании «Большая Земля»
г. Москва, ул. Мещанская 9/14 стр. 1

Ищите по хештегу

 MGEKTAR



МЕЖДУРЕЧЬЕ-ВАЛДАЙ.РФ