

МОЙ
ГЕКТАР

Парк Патриот

ПАРК-ПАТРИОТ.РФ

КОРОТКО О ВАЖНОМ

О проекте «Мой гектар»

Это уникальный проект доступных земельных участков, которые оформляются в собственность.

Для строительства дачи, усадьбы, организации личного подсобного хозяйства или бизнеса.

1 гектар — 10 000 м², или 100 соток

✓ Организованные поселки больших участков в экологически чистых локациях

Поселки проекта имеют круглогодичную транспортную доступность, водоемы и реки, городскую инфраструктуру в непосредственной близости. В каждом поселке выделены территории под места общего пользования: дороги, прогулочные скверы, рестораны, парки, пляжи, магазины и другие объекты.

✓ Новые возможности

Воплотите в жизнь свою мечту: постройте родовое поместье, посадите дерево или целый сад, живите в гармонии с природой, обеспечьте себя и близких натуральными продуктами, используйте участок в период экономической и политической нестабильности в мире.

✓ Сервисная компания — гарантия развития территории

Организована Сервисная компания, которая занимается развитием инфраструктуры, оказывает юридические, проектные и строительные услуги для собственников проекта «Мой гектар».

Сервисная компания имеет необходимый опыт, собственный парк техники, дорожно-строительное управление, высококвалифицированных специалистов в штате, а также IT-разработки и системы автоматизации, которые необходимы для качественного оказания услуг.



Обеспечить россиян доступной землей — главная цель проекта

✓ Современные инструменты коллективного развития

Для развития инфраструктуры поселков разработана уникальная IT-платформа для заказа услуг, проведения собраний и голосований, сбора денежных средств. Управляйте своим участком и поселком не выходя из дома, используя лишь мобильный телефон. Будьте в курсе новостей проекта, общайтесь с собственниками других участков, отслеживайте результаты работ онлайн.

✓ Вклад в будущее семьи

Земля — это главное богатство и достояние человека. Собственный участок площадью 1 гектар — это серьезный вклад в будущее семьи, основа правильного воспитания детей. При грамотном подходе вам не будут страшны природные катаклизмы, политическая и экономическая ситуация в стране.

✓ Сообщество единомышленников

Собственники участков в проекте «Мой гектар» — это люди, которые имеют единые цели: организовать свое родовое поместье, жить в гармонии с природой, выращивать продукты, быть независимыми от внешних экономических и политических факторов.

✓ Надежная инвестиция

Земля — это недвижимость. Приобретая земельный участок, вы определенно сделаете выгодную инвестицию и приумножите свой капитал.

«Покупайте землю, ее больше не производят»
Марк Твен

✓ Субсидии, гранты и поддержка

Развитие территорий является одной из приоритетных задач государства на ближайшие 5 лет. К числу наиболее значимых мер поддержки относятся: выделение грантов на развитие агробизнеса, льготное кредитование на покупку/строительство дома, котельной, септика и приобретение сельскохозяйственной техники.

КАК ИСПОЛЬЗОВАТЬ УЧАСТОК

Гектар под ваши цели

**Выбери участок
и воплоти свою мечту**
вместе с проектом «Мой гектар»

Усадьба, дача, поместье вашей мечты

Отдыхайте на природе,
обеспечьте продуктивную
безопасность семьи



Приобщить детей к труду

Обеспечьте детям полезный
и здоровый досуг на свежем
воздухе



Вырастить свой сад

Натуральные продукты —
залог здоровья
всей семьи



Ферма или агробизнес

Реализуйте агробизнес
с помощью грантов
и субсидий



Увлечь своих родителей

Родители будут рады
проводить время
на природе



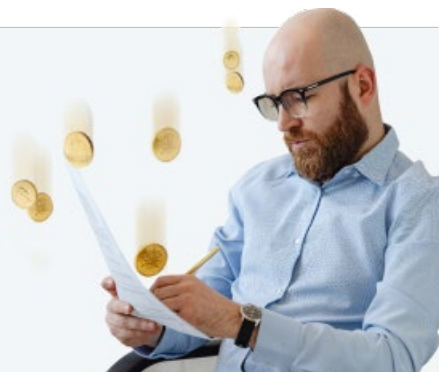
Территория спокойной жизни

Организируйте жизнь
по своим правилам



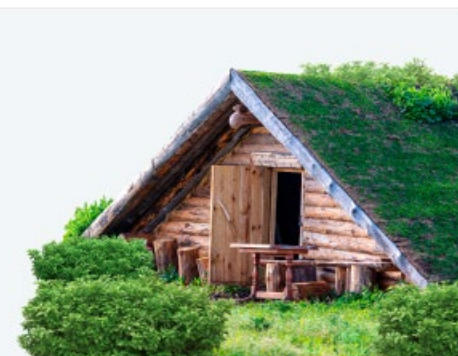
Инвестиции в будущее

Рост стоимости участка
до 200% в год



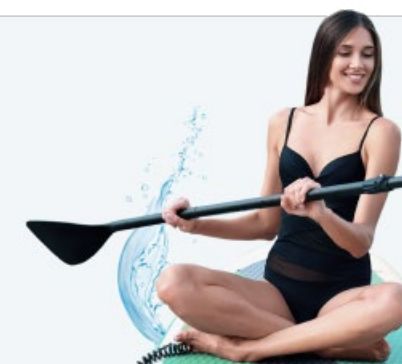
Ваш остров безопасности

Запасной аэродром
на случай любой
неопределенности



Отдохнуть на свежем воздухе

Отдых на собственном
участке позволит получить
массу удовольствий



ОКРУЖЕНИЕ ПОСЕЛКА

Парк Патриот

Поселок «Парк Патриот» расположен в экологически чистом районе Тверской области, в непосредственной близости от реки Волги. Это место силы с богатой историей и красивой природой, идеальное для жизни, отдыха и ведения бизнеса. Поселок имеет круглогодичную транспортную доступность и всю необходимую инфраструктуру в непосредственной близости.

Окружение

Поселок «Парк Патриот» расположен в Ржевском районе с богатой историей – купеческой, военной и современной. Отсюда удобно добираться до ключевых рекреационных и культурно-досуговых центров города Ржева.

Поселок выгодно расположен в отдалении от шумных магистралей и предприятий, загрязняющих атмосферу. В окрестностях поселка раскинулись леса и протекают реки Ажева, Ситинка и Сижка.

В непосредственной близости от поселка течет река Волга – одна из самых величественных и красивых рек в России, а также самая многоводная в Европе. Вы можете осуществить свою мечту, пройти на круизном теплоходе по Волге и вспоминать об этом многие годы. А можете стать владельцем участка в этом чудесном месте, жить здесь постоянно, построить родовое поместье, организовать свой бизнес.



Видеоролик о поселке
на сайте парк-патриот.рф



О Достопримечательности

Город Ржев, один из старейших городов России, получил свой статус в 1216 году. В настоящее время он является административным центром Ржевского района Тверской области. Ржеву присвоено почетное звание «Город воинской славы». Он расположен на Валдайской возвышенности в верховьях Волги, которая разделяет город на две части. Ржев является первым городом на Волге и находится всего в 200 километрах от ее истока.

Исток Волги является уникальным памятником природы. Свое начало река берет от небольшого истока подземных вод, находящегося у юго-западной околицы деревни Волговерховье Осташковского района и расположенного на высоте 229 метров над уровнем моря. Из водоема Волга вытекает обыкновенным ручейком шириной 50-100 см и глубиной до 30 см. Здесь, где великую реку можно перешагнуть, построена часовня и монастырь. Каждый год от истока берет начало Большой Волжский крестный ход.

В Ржевском районе открыт для посещения туристами **Ржевский мемориал**. Масштабный памятник возвышается на 10-метровом кургане, где установлена 25-метровая бронзовая фигура советского солдата. На территории комплекса расположен музейно-выставочный павильон, оснащенный современным мультимедийным оборудованием.

Усадьба Чертолино, расположенная в западной части Ржевского района, долгое время служила родовым поместьем графского рода Игнатевых, члены которого внесли большой вклад в развитие Ржевского края. Сегодня здесь действует и развивается экодережня «Усадьба Чертолино», где разводят животных и птиц: коз, овец, гусей, кур, перепелов. На приусадебном участке выращивают экопродукты, которые могут попробовать гости усадьбы.

КАК ДОБРАТЬСЯ ДО ПОСЕЛКА

Транспортная доступность

01 На автомобиле

Добраться до поселка можно на автомобиле по трассе М-9.

Расширение Новорижского шоссе

По поручению президента идет расширение трассы М-9 (Новорижского шоссе) с двух до четырех полос от Волоколамска до Ржева. Кроме расширения дороги, будут проведены работы по ремонту существующей полосы, обустройству остановок общественного транспорта, установке линий электроосвещения. Расширение трассы, несомненно, позитивно скажется на развитии Тверского региона, безопасности движения и средней скорости в пути.

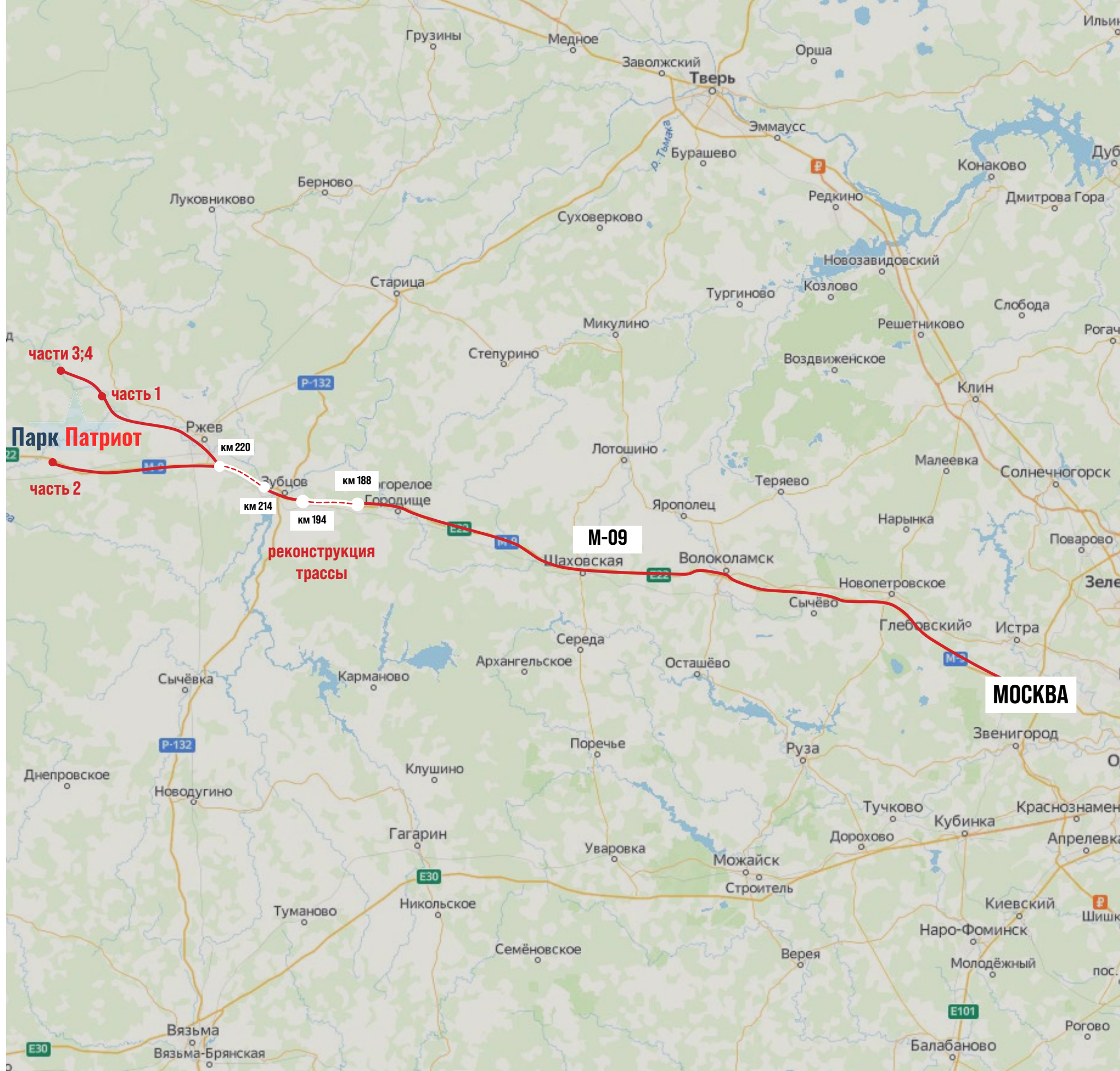
Внимание! В настоящий момент время в пути увеличивается в связи с проведением ремонтных работ. Рекомендуем выезжать на просмотр участков рано утром. И помните: это временные трудности, которые в дальнейшем приведут к постоянным удобствам и капитализации ваших участков.

02 На общественном транспорте

От Москвы до Ржева можно доехать на скоростном поезде «Ласточка», далее на электричке, маршрутке или автобусе до поселка Чертолино.



Подробное расположение на сайте парк-патриот.рф



РАСПОЛОЖЕНИЕ УЧАСТКОВ НА ГЕНПЛАНЕ

Эскизный план поселка

○ Всего в поселке — 417 участков

Участки делятся на несколько зон в зависимости от расположения: гектар на просторе, гектар у леса, гектар у дороги.

На эскизном плане цвет крыш домов соответствует тому, в какой зоне расположен участок.



ГЕКТАР НА ПРОСТОРЕ



ГЕКТАР У ЛЕСА



ГЕКТАР У ДОРОГИ

○ Коммуникации и дороги

Обеспечен круглогодичный подъезд к поселку. Дороги внутри поселка строятся Сервисной компанией за счет целевых взносов, согласно алгоритму справедливого расчета, что делает цену на дороги дешевле. Возможно подключение электричества к каждому участку (15 кВт).

○ Инфраструктура

В генплане запроектированы зоны общего пользования: детские площадки, игровые зоны, парки, экокомплекс, главная усадьба, прогулочные зоны.

В поселке представлены 2 зоны развития:

- зона стандартного развития (ЗСР) — территории для тех, кто не спешит, покупает на перспективу и планирует развиваться через 3-5 лет.
- зона интенсивного развития (ЗИР) — подойдет тем, кто планирует начать строительство дачи или загородной усадьбы, открыть ферму или получить доход от вложений в достаточно быстрый срок — 1,5-2 года.



Интерактивный генплан
на сайте парк-патриот.рф

417
участков
под усадьбу

1 ГА
площадь
каждого

3
зоны
в поселке

часть 1



РАСПОЛОЖЕНИЕ УЧАСТКОВ НА ГЕНПЛАНЕ

Эскизный план поселка

○ Всего в поселке — 533 участка

Участки делятся на несколько зон в зависимости от расположения: гектар на просторе, гектар у леса, гектар у дороги.

На эскизном плане цвет крыш домов соответствует тому, в какой зоне расположен участок.



ГЕКТАР
НА ПРОСТОРЕ



ГЕКТАР
У ЛЕСА



ГЕКТАР
У ДОРОГИ

○ Коммуникации и дороги

Обеспечен круглогодичный подъезд к поселку. Дороги внутри поселка строятся Сервисной компанией за счет целевых взносов, согласно алгоритму справедливого расчета, что делает цену на дороги дешевле. Возможно подключение электричества к каждому участку (15 кВт).

○ Инфраструктура

В генплане запроектированы зоны общего пользования: детские площадки, игровые зоны, парки, экомплекс, главная усадьба, прогулочные зоны.

В поселке представлены 2 зоны развития:

- зона стандартного развития (ЗСР) — территории для тех, кто не спешит, покупает на перспективу и планирует развиваться через 3-5 лет.
- зона интенсивного развития (ЗИР) — подойдет тем, кто планирует начать строительство дачи или загородной усадьбы, открыть ферму или получить доход от вложений в достаточно быстрый срок — 1,5-2 года.



Интерактивный генплан
на сайте парк-патриот.рф

533
участка
под усадьбу

1 ГА
площадь
каждого

3
зоны
в поселке

часть 2



РАСПОЛОЖЕНИЕ УЧАСТКОВ НА ГЕНПЛАНЕ

Эскизный план поселка

○ Всего в поселке — 53 участка

Участки делятся на несколько зон в зависимости от расположения: гектар на просторе, гектар у леса, гектар у дороги.

На эскизном плане цвет крыш домов соответствует тому, в какой зоне расположен участок.



ГЕКТАР
НА ПРОСТОРЕ



ГЕКТАР
У ЛЕСА



ГЕКТАР
У ДОРОГИ

○ Коммуникации и дороги

Обеспечен круглогодичный подъезд к поселку. Дороги внутри поселка строятся Сервисной компанией за счет целевых взносов, согласно алгоритму справедливого расчета, что делает цену на дороги дешевле. Возможно подключение электричества к каждому участку (15 кВт).

○ Инфраструктура

В генплане запроектированы зоны общего пользования: детские площадки, игровые зоны, парки, экокомплекс, главная усадьба, прогулочные зоны.

В поселке представлены 2 зоны развития:

- зона стандартного развития (ЗСР) — территории для тех, кто не спешит, покупает на перспективу и планирует развиваться через 3-5 лет.
- зона интенсивного развития (ЗИР) — подойдет тем, кто планирует начать строительство дачи или загородной усадьбы, открыть ферму или получить доход от вложений в достаточно быстрый срок — 1,5-2 года.

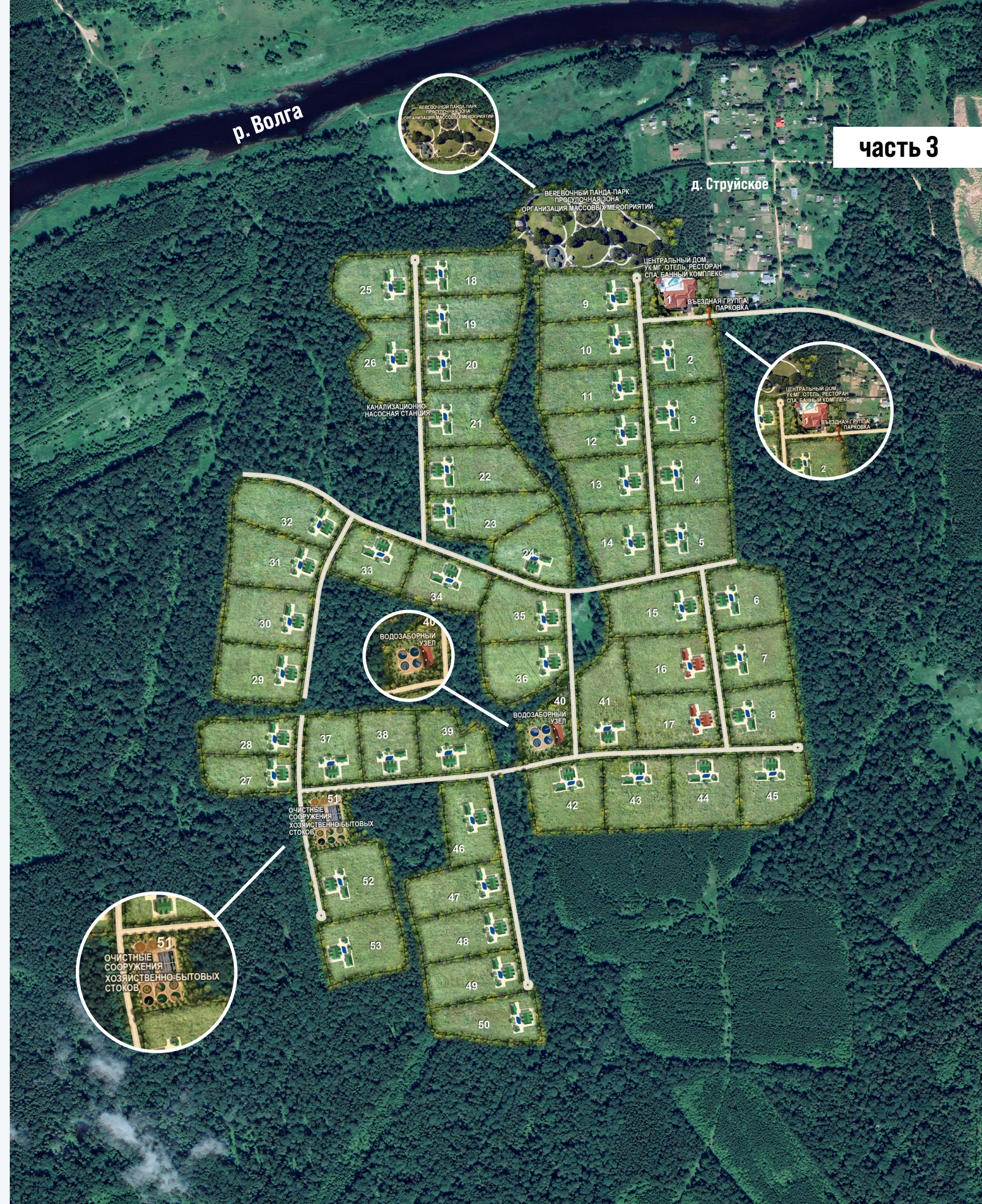


Интерактивный генплан
на сайте парк-патриот.рф

53
участка
под усадьбу

1 ГА
площадь
каждого

2
зоны
в поселке



часть 3

РАСПОЛОЖЕНИЕ УЧАСТКОВ НА ГЕНПЛАНЕ

Эскизный план поселка

○ Всего в поселке — 99 участков

Участки делятся на несколько зон в зависимости от расположения: гектар на просторе, гектар у леса, гектар у дороги.

На эскизном плане цвет крыш домов соответствует тому, в какой зоне расположен участок.



ГЕКТАР
НА ПРОСТОРЕ



ГЕКТАР
У ЛЕСА



ГЕКТАР
У ДОРОГИ

○ Коммуникации и дороги

Обеспечен круглогодичный подъезд к поселку. Дороги внутри поселка строятся Сервисной компанией за счет целевых взносов, согласно алгоритму справедливого расчета, что делает цену на дороги дешевле. Возможно подключение электричества к каждому участку (15 кВт).

○ Инфраструктура

В генплане запроектированы зоны общего пользования: детские площадки, игровые зоны, парки, экокомплекс, главная усадьба, прогулочные зоны.

В поселке представлены 2 зоны развития:

- **зона стандартного развития (ЗСР)** — территории для тех, кто не спешит, покупает на перспективу и планирует развиваться через 3-5 лет.
- **зона интенсивного развития (ЗИР)** — подойдет тем, кто планирует начать строительство дачи или загородной усадьбы, открыть ферму или получить доход от вложений в достаточно быстрый срок — 1,5-2 года.



Интерактивный генплан
на сайте парк-патриот.рф

99
участков
под усадьбу

1 ГА
площадь
каждого

2
зоны
в поселке

часть 4



Виртуальный тур поселка



Виртуальный тур с контурами участков
на сайте парк-патриот.рф



Гранты и льготы на развитие

Сельское хозяйство и агропромышленный комплекс являются приоритетными направлениями для российской экономики, поэтому владельцам земли и фермерам оказывается максимальная поддержка.

На текущий момент действует федеральная программа развития сельского хозяйства с 2017 по 2025 год и госпрограмма развития сельских территорий.

○ Выделяемые субсидии и гранты
от **250 000 ₹** до **30 000 000 ₹**

○ Объем финансирования отрасли
с 2021 по 2023 год

83,5 млрд ₹

На деньги, выделенные государством, вы можете:



приобрести
участок



купить
транспорт
и спецтехнику



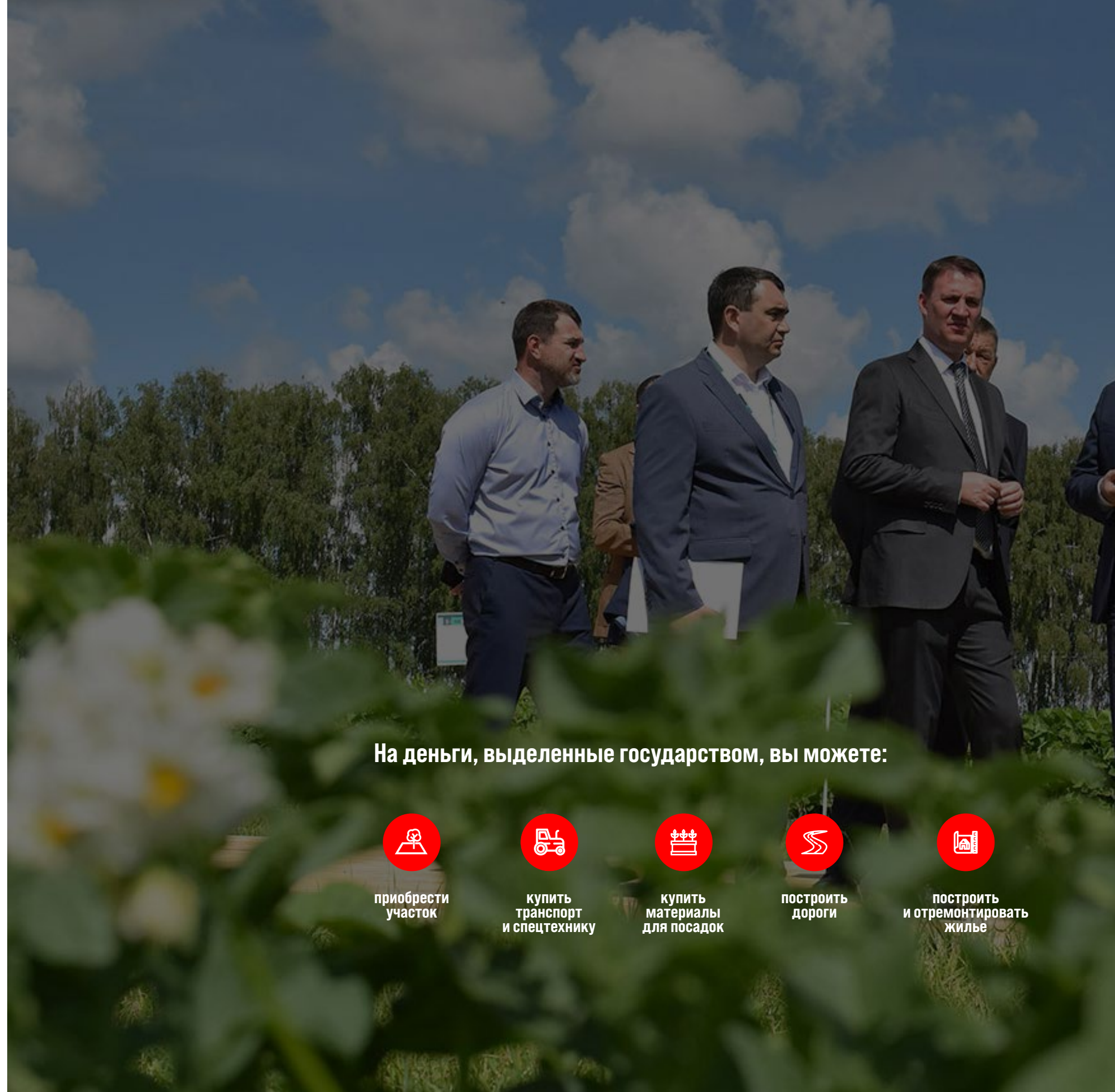
купить
материалы
для посадок



построить
дороги



построить
и отремонтировать
жилье



ОФИС ПРОЕКТА

Контакты компании

Связаться с нами:

Департамент продаж участков

8 (495) 545-43-23

Сервисная компания «Мой гектар»

8 (495) 545-43-17

Телефон горячей линии проекта

8 (800) 301-76-20

E-mail

info@moigektar.ru

Адрес офиса

129090, г. Москва, ул. Мещанская, 9/14 стр. 1

Метро «Проспект Мира» - «Сухаревская»

Бизнес-центр «Большая Земля», 5 этаж

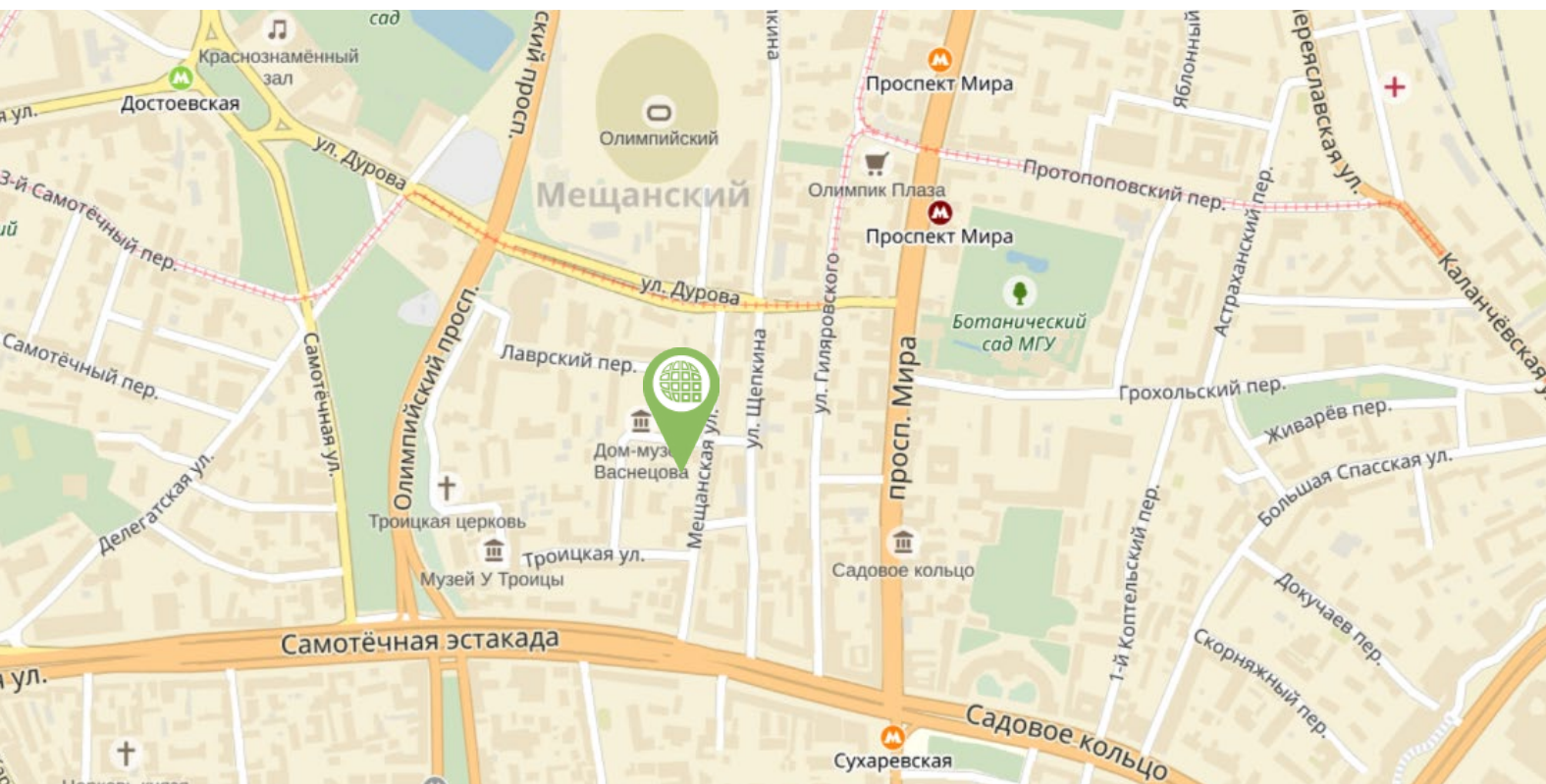
Часы работы

Пн - пт: 09:00 - 21:00

Сб - вс: 09:00 - 20:00

Встреча по предварительной записи.

Пропускная система на охране.



Подписывайтесь на нас в социальных сетях

наведи камеру смартфона на QR-код
для быстрого перехода

Instagram moigektar.ru

Новости всегда
под рукой, жизнь
компании, видео
поселков



ВКонтакте mgektar

Полезные статьи
о поселках, этапы
развития, новости
Сервисной компании



YouTube @mgektar

Отзывы владельцев
гектара, видеоролики
о поселках, проект
«От сохи до сохи»





**МОЙ
ГЕКТАР**