

МОЙ  
ГЕКТАР

Усадьба  
ПОДО РЖЕВОМ  
*на Воле*

УСАДЬБА-РЖЕВ.РФ



КОРОТКО О ВАЖНОМ

# О проекте «Мой гектар»

Это уникальный проект доступных земельных участков, которые оформляются в собственность.

Для строительства дачи, усадьбы, организации личного подсобного хозяйства или бизнеса.

1 гектар — 10 000 м<sup>2</sup>, или 100 соток

## ✓ Организованные поселки больших участков в экологически чистых локациях

Поселки проекта имеют круглогодичную транспортную доступность, водоемы и реки, городскую инфраструктуру в непосредственной близости. В каждом поселке выделены территории под места общего пользования: дороги, прогулочные скверы, рестораны, парки, пляжи, магазины и другие объекты.

## ✓ Новые возможности

Воплотите в жизнь свою мечту: постройте родовое поместье, посадите дерево или целый сад, живите в гармонии с природой, обеспечьте себя и близких натуральными продуктами, используйте участок в период экономической и политической нестабильности в мире.

## ✓ Сервисная компания — гарантия развития территории

Организована Сервисная компания, которая занимается развитием инфраструктуры, оказывает юридические, проектные и строительные услуги для собственников проекта «Мой гектар».

Сервисная компания имеет необходимый опыт, собственный парк техники, дорожно-строительное управление, высококвалифицированных специалистов в штате, а также IT-разработки и системы автоматизации, которые необходимы для качественного оказания услуг.



Обеспечить россиян доступной землей — главная цель проекта

## ✓ Современные инструменты коллективного развития

Для развития инфраструктуры поселков разработана уникальная IT-платформа для заказа услуг, проведения собраний и голосований, сбора денежных средств. Управляйте своим участком и поселком не выходя из дома, используя лишь мобильный телефон. Будьте в курсе новостей проекта, общайтесь с собственниками других участков, отслеживайте результаты работ онлайн.

## ✓ Вклад в будущее семьи

Земля — это главное богатство и достояние человека. Собственный участок площадью 1 гектар — это серьезный вклад в будущее семьи, основа правильного воспитания детей. При грамотном подходе вам не будут страшны природные катаклизмы, политическая и экономическая ситуация в стране.

## ✓ Сообщество единомышленников

Собственники участков в проекте «Мой гектар» — это люди, которые имеют единые цели: организовать свое родовое поместье, жить в гармонии с природой, выращивать продукты, быть независимыми от внешних экономических и политических факторов.

## ✓ Надежная инвестиция

Земля — это недвижимость. Приобретая земельный участок, вы определенно сделаете выгодную инвестицию и приумножите свой капитал.

«Покупайте землю, ее больше не производят»

Марк Твен

## ✓ Субсидии, гранты и поддержка

Развитие территорий является одной из приоритетных задач государства на ближайшие 5 лет. К числу наиболее значимых мер поддержки относятся: выделение грантов на развитие агробизнеса, льготное кредитование на покупку/строительство дома, котельной, септика и приобретение сельскохозяйственной техники.



КАК ИСПОЛЬЗОВАТЬ УЧАСТОК

# Гектар под ваши цели

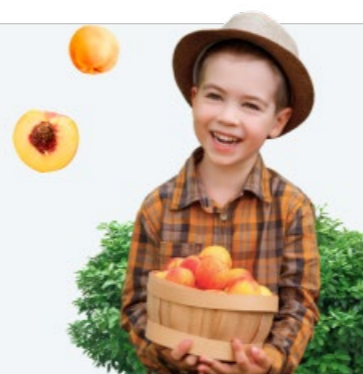
## Усадьба, дача, поместье вашей мечты

Отдыхайте на природе,  
обеспечьте продуктивную  
безопасность семьи



## Приобщить детей к труду

Обеспечьте детям полезный  
и здоровый досуг на свежем  
воздухе



## Вырастить свой сад

Натуральные продукты —  
залог здоровья  
всей семьи



## Ферма или агробизнес

Реализуйте агробизнес  
с помощью грантов  
и субсидий



## Увлечь своих родителей

Родители будут рады  
проводить время  
на природе



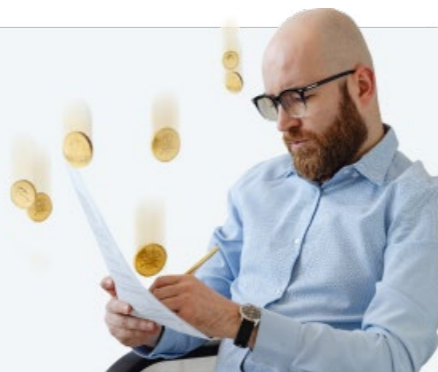
## Территория спокойной жизни

Организируйте жизнь  
по своим правилам



## Инвестиции в будущее

Рост стоимости участка  
до 200% в год



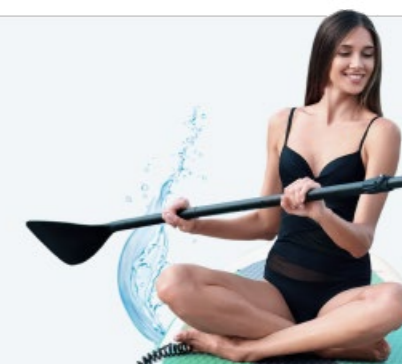
## Ваш остров безопасности

Запасной аэродром  
на случай любой  
неопределенности



## Отдохнуть на свежем воздухе

Отдых на собственном  
участке позволит получить  
массу удовольствий



**Выбери участок  
и воплоти свою мечту**  
вместе с проектом «Мой гектар»



# Усадьба подо Ржевом

*на Волге*

Поселок «Усадьба подо Ржевом» отличается чистой экологией и хорошей транспортной доступностью. Здесь, вдали от шума и суеты, ощущается покой и умиротворение.

## Окружение

Поселок расположен в Ржевском районе Тверской области, в зоне экологической безопасности и нетронутой природы, в отдалении от шумных магистралей и предприятий, загрязняющих атмосферу.

Рядом протекает Волга, одна из главных российских рек и самая длинная река в Европе. Ее протяженность составляет 3530 км, протекает по 15 регионам России.

Некоторые участки расположены на первой береговой линии. Недалеко есть все необходимое для активного отдыха: организованные охота и рыбалка, водные спортивные развлечения. Это отличное место для жизни и активного отдыха.

Территориальное расположение поселка позволяет воспользоваться всей необходимой инфраструктурой, доступной в соседних населенных пунктах, к которым можно быстро добраться как на автомобиле, так и на общественном транспорте. Здесь предоставлены все возможности для отдыха и путешествий: можно погрузиться в историю, совершить речной круиз, посетить значимые места и насладиться красотами природы.

Участок можно использовать для ведения фермерского хозяйства или организации туристического бизнеса. Например, открыть животноводческую ферму или птицефабрику, создать питомник растений, построить экоферму, кемпинг или глэмпинг.



**Видеоролик о поселке**  
на сайте [усадьба-ржев.рф](http://усадьба-ржев.рф)



## Достопримечательности

Среди значимых мест Ржевского района особое место занимает Ржевский мемориал Советскому солдату. Он был открыт 30 июня 2020 года в память о солдатах Великой Отечественной войны и возведен на месте боев подо Ржевом, происходивших в 1942–1943 годах. Мемориал был создан по инициативе ветеранов Великой Отечественной войны. 25-метровая фигура солдата на высоком насыпном холме стоит близ трассы М-9. Имена павших воинов увековечены на стальных плитах, а мультимедийная экспозиция в музейном павильоне, являющемся филиалом Музея Победы, дополняет памятный комплекс.

В самом городе Ржеве много культурно-исторических объектов и достопримечательностей, которые стоит посетить.

### Оковецкий собор

В 1831 году на фундаменте старой церкви был возведен каменный храм с тремя престолами. Колокольня храма трёхъярусная: первый ярус выполнен в виде сквозных арок, на втором — открытая галерея. Третий этаж обработан полуколоннами. Рядом с колокольней стоит каменная часовня Иоанна Предтечи в классическом стиле.

### Изба-музей И. В. Сталина

Удивительная история связана с избой простой работницы льночесальной фабрики. В 1943 году, во время своей поездки на фронт, здесь остановился Иосиф Сталин. После этого визита хозяйке выделили новое жилье, а в ее избе была устроена изба-читальня. Позднее она получила название «Музей И. В. Сталина». Среди экспонатов музея можно найти документы, фотографии и личные вещи участников войны, которые они подарили музею.

### Обелиск освободителям Ржева

Город был освобожден от фашистской оккупации 3 марта 1943 года. Через двадцать лет на левом берегу Волги появился Обелиск в честь освободителей Ржева. Монумент высотой 25 м на гранитном постаменте был установлен в 1963 году. На барельефе изображены воины-герои. С разных сторон к обелиску ведут лестницы. Рядом с ним находится Могила Неизвестного Солдата, где горит Вечный огонь, а также расположены братские могилы погибших бойцов.

### Ржевский мемориальный комплекс «Парк мира»

В 2002 году в городе был открыт мемориальный комплекс под названием «Парк мира». В его братских могилах похоронены более 14 тысяч погибших солдат и офицеров. Также незадолго до открытия мемориального комплекса здесь была построена небольшая часовня в честь князя Александра Невского.

### Ржевский краеведческий музей

Местный краеведческий музей был открыт в начале XX века. К сожалению, коллекция музея была полностью утрачена: часть немцы вывезли в Германию, остальное сожгли.



КАК ДОБРАТЬСЯ ДО ПОСЕЛКА

# Транспортная доступность

## 01 На автомобиле

«Усадьба подо Ржевом» находится в Тверской области в 30 км от города Ржева. Добраться до поселка можно на автомобиле за 2,5 часа по трассе М-9 (Новорижское шоссе).

## 02 На общественном транспорте

На фирменном поезде «Латвия Экспресс» за 3,5 часа до города Ржева. Отправление с Рижского вокзала.

### Расширение Новорижского шоссе

По поручению президента идет расширение трассы М-9 (Новорижского шоссе) с двух до четырех полос, от Волоколамска до Ржева. Кроме расширения дороги, будут проведены работы по ремонту существующей полосы, обустройству остановок общественного транспорта, установке линий электроосвещения. Расширение трассы, несомненно, позитивно скажется на развитии Тверского региона, безопасности движения и средней скорости в пути.

Внимание! В настоящий момент время в пути увеличивается в связи с проведением ремонтных работ. Рекомендуем выезжать на просмотр участков рано утром. И помните, это временные трудности, которые в дальнейшем приведут к постоянным удобствам.



Подробное расположение  
на сайте [усадьба-ржев.рф](http://усадьба-ржев.рф)





РАСПОЛОЖЕНИЕ УЧАСТКОВ НА ГЕНПЛАНЕ

# Эскизный план поселка

## ○ В поселке – 262 участка площадью 1 гектар

Участки делятся на несколько зон в зависимости от расположения: гектар на просторе, гектар у леса, гектар у дороги.

На эскизном плане цвет крыш домов соответствует тому, в какой зоне расположен участок.



ГЕКТАР  
НА ПРОСТОРЕ



ГЕКТАР  
У ЛЕСА



ГЕКТАР  
У ДОРОГИ



ПЕРСОНАЛЬНЫЕ  
УЧАСТКИ

## ○ Коммуникации и дороги

Обеспечен круглогодичный подъезд к поселку. Дороги внутри поселка строятся Сервисной компанией за счет целевых взносов, согласно алгоритму справедливого расчета, что делает цену на дороги дешевле. Возможно подключение электричества к каждому участку (15 кВт).

## ○ Инфраструктура

В генплане запроектированы зоны общего пользования: детские площадки, пляжные зоны, парки, экокомплекс, спортивные площадки, главная усадьба, прогулочные зоны.



Интерактивный генплан  
на сайте [усадьба-ржев.рф](http://усадьба-ржев.рф)

**262**  
участка  
под усадьбу

**1 ГА**  
площадь  
каждого

**4**  
зоны  
в поселке





# Виртуальный тур поселка



Виртуальный тур с контурами участков  
на сайте [усадьба-ржев.рф](http://усадьба-ржев.рф)







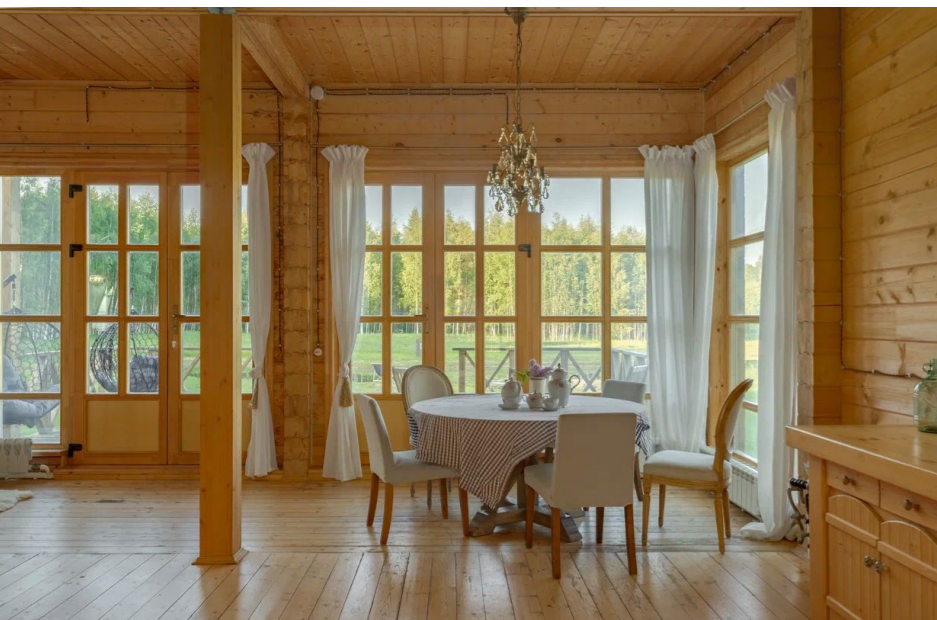
## БАРСКАЯ УСАДЬБА

# Место силы и отдыха

Планируете поехать на просмотр участка  
в проекте «Мой гектар»?

Приглашаем остановиться в Барской усадьбе.

Прочувствуйте, что такое настоящая  
загородная жизнь.



В усадьбе собраны основные  
элементы и атрибуты родового  
поместья: центральный дом, пруд,  
родовое дерево, фруктовый сад, место  
для хобби, занятия спортом  
и духовными практиками,  
а также тренировочная площадка  
с сельскохозяйственной  
и строительной техникой  
для погружения и тест-драйва  
современного фермерства.







# Барская Усадьба

Комфортный дом площадью 500 м<sup>2</sup> на большом участке 4 гектара.

Из окон усадьбы открывается вид на озеро, сад и собственную березовую рощу. В вашем распоряжении большая гостиная, зона барбекю, сауна и кедровая бочка, терраса, шезлонги и столовая.

**Мы всегда открыты и ждем всех гостей в гостеприимной и дружелюбной обстановке. Для того чтобы приехать к нам, достаточно предупредить заранее о своем визите.**

К услугам гостей бесплатно предоставляется легкий перекус, включающий чай или кофе, напитки, снеки и фрукты. Дополнительно вы можете арендовать зону для барбекю или переночевать.

Гости могут отдохнуть на территории усадьбы, в общей гостиной или отправиться в пеший поход по окрестностям.



**Адрес:**

ул. Молодёжная, д. 25,  
Щеколдино, Тверская область

**Координаты:**

56.05555244947654  
34.44891379008862

**Контакты:**

+7 (925) 451-80-57

**Контакты:**

Усадьба.рф



# Гранты и льготы на развитие

Сельское хозяйство и агропромышленный комплекс являются приоритетными направлениями для российской экономики, поэтому владельцам земли и фермерам оказывается максимальная поддержка.

На текущий момент действует федеральная программа развития сельского хозяйства с 2017 по 2025 год и госпрограмма развития сельских территорий.

○ Выделяемые субсидии и гранты  
от **250 000 ₹** до **30 000 000 ₹**

○ Объем финансирования отрасли  
с 2021 по 2023 год

**83,5 млрд ₹**

На деньги, выделенные государством, вы можете:



приобрести  
участок



купить  
транспорт  
и спецтехнику



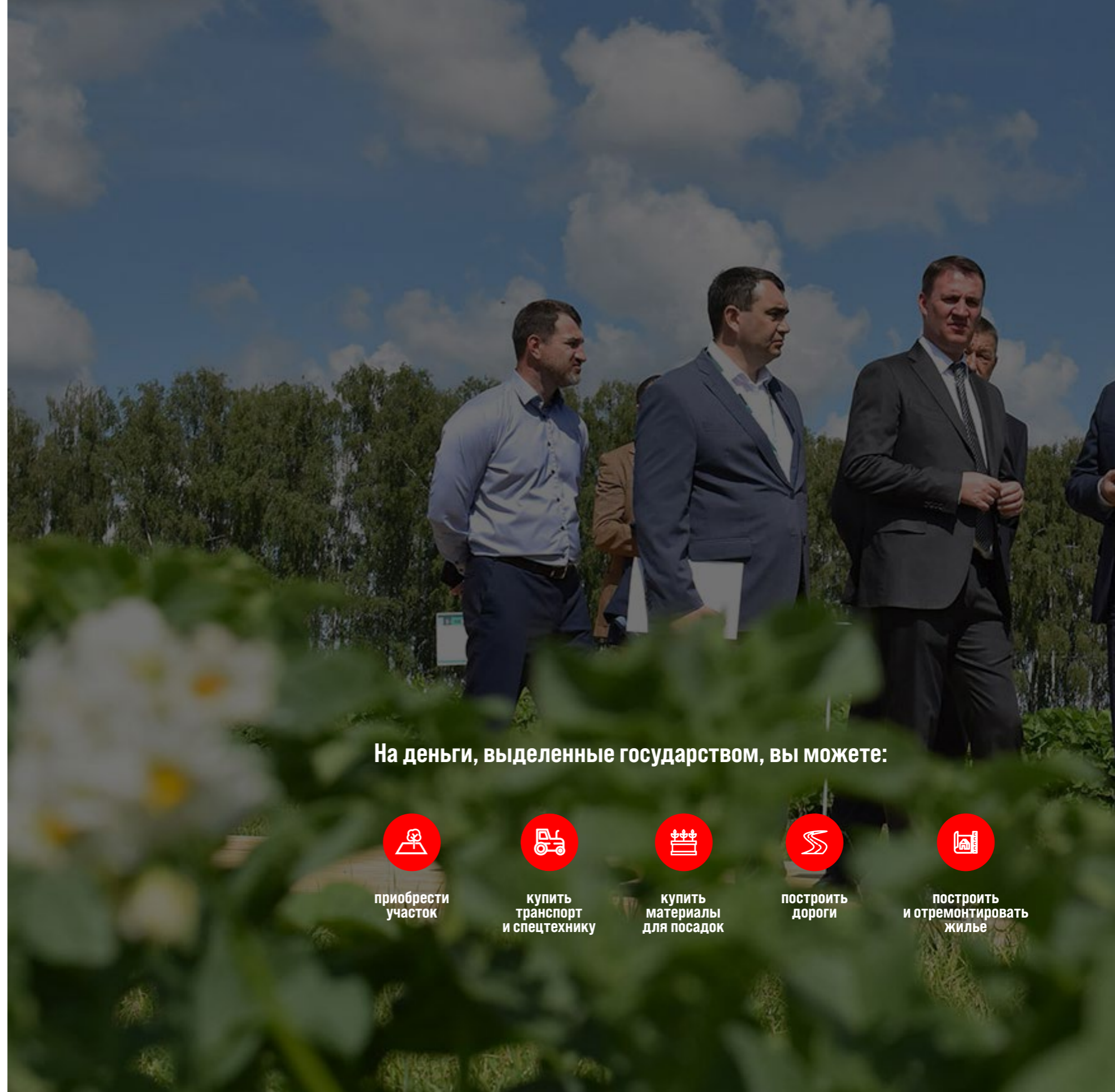
купить  
материалы  
для посадок



построить  
дороги



построить  
и отремонтировать  
жилье





ОФИС ПРОЕКТА

# Контакты компании

## Связаться с нами:

Департамент продаж участков

8 (495) 545-43-23

Сервисная компания «Мой гектар»

8 (495) 545-43-17

Телефон горячей линии проекта

8 (800) 301-76-20

E-mail

info@moigektar.ru

## Адрес офиса

129090, г. Москва, ул. Мещанская, 9/14 стр. 1

Метро «Проспект Мира» - «Сухаревская»

Бизнес-центр «Большая Земля», 5 этаж

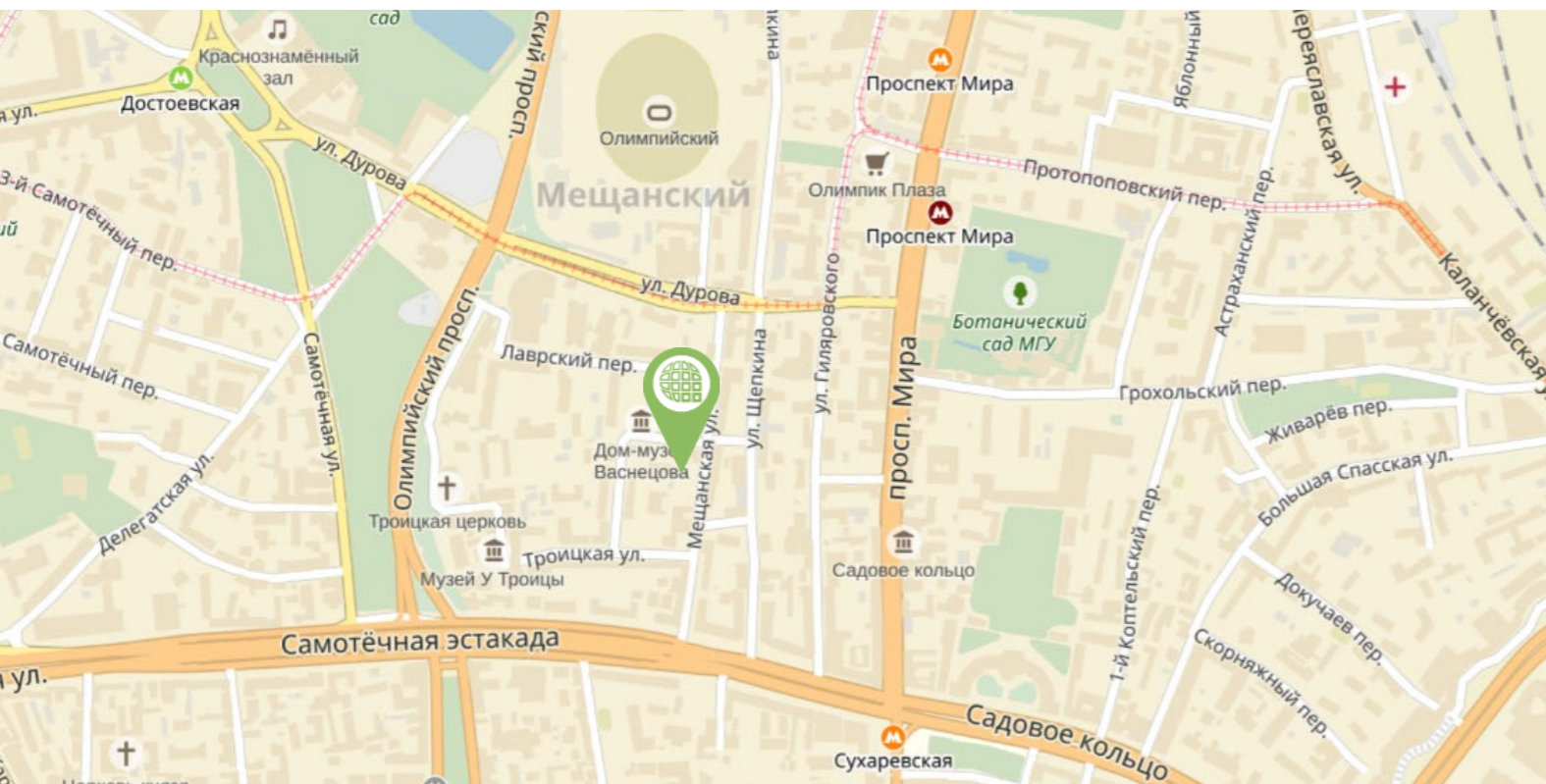
## Часы работы

Пн - пт: 09:00 - 21:00

Сб - вс: 09:00 - 20:00

Встреча по предварительной записи.

Пропускная система на охране.



## Подписывайтесь на нас в социальных сетях

наведи камеру смартфона на QR-код  
для быстрого перехода

### Instagram moigektar.ru

Новости всегда  
под рукой, жизнь  
компании, видео  
поселков



### ВКонтакте mgektar

Полезные статьи  
о поселках, этапы  
развития, новости  
Сервисной компании



### YouTube @mgektar

Отзывы владельцев  
гектара, видеоролики  
о поселках, проект  
«От сохи до сохи»











**МОЙ  
ГЕКТАР**

УСАДЬБА-РЖЕВ.РФ