

МОЙ  
ГЕКТАР



# Усадьба *в Завидово*

*Территория для жизни и отдыха*

УСАДЬБА-ЗАВИДОВО.РФ



# МОЙ ГЕКТАР

В России запущен масштабный проект  
«МОЙ ГЕКТАР»

Проект включает в себя  
участки площадью 1 гектар в экологически  
чистых районах с круглогодичной транспортной  
доступностью

## 1 ГЕКТАР ДЛЯ СТРОИТЕЛЬСТВА УСАДЬБЫ

Цель проекта –  
обеспечить россиян доступной землей



### О ПРОЕКТЕ

Данный проект позволяет жителям центральных регионов приобрести земельные участки площадью 1 гектар в специально размежеванных территориях, предусматривающих возможность создания транспортной инфраструктуры и коммуникаций, с оформлением в собственность по доступной цене.

Важной задачей организаторы проекта видят сопровождение собственников после приобретения участков: создание единого информационного поля для людей на одной территории, организацию административного аппарата управления и создание условий для принятия и реализации коллективных решений по развитию и обеспечению жителей необходимой инфраструктурой.



# Проект «МОЙ ГЕКТАР» – ЭТО

Еще больше преимуществ  
проекта «МОЙ ГЕКТАР»  
вы можете увидеть на сайте  
**УСАДЬБА-ЗАВИДОВО.РФ**

# 1

## НОВЫЕ ВОЗМОЖНОСТИ

Участие в проекте «Мой гектар» открывает перед вами целый ряд новых возможностей. Воплотите в жизнь свою мечту. Постройте свое родовое поместье, посадите дерево или целый сад, живите в гармонии с природой, обеспечьте себя и своих близких натуральными продуктами питания, отдыхайте на природе в любимом месте или используйте участок в качестве сохранения сбережений, заложите в банке для обеспечения кредита или просто перепродайте, получив хорошую доходность. Реализуйте свои творческие идеи или предпринимательские способности.

# 2

## ВКЛАД В БУДУЩЕЕ

Собственная земля – это главное богатство и достоинство человека. Участок площадью 1 гектар – серьезный вклад в будущее вашей семьи, основа правильного воспитания детей. При грамотном подходе вам не будут страшны природные катаклизмы, политическая и экономическая ситуация в стране.

# 3

## СУБСИДИИ, ГРАНТЫ И ПОДДЕРЖКА ГОСУДАРСТВА

Развитие сельских территорий является одной из приоритетных задач государства на ближайшие 5 лет. К числу наиболее значимых мер поддержки относятся: выделение грантов на развитие фермерской деятельности, субсидирование кредитных ставок и льготное кредитование на покупку или строительство дома, котельного оборудования, септиков и приобретение сельскохозяйственной техники, государственные программы по энергоснабжению, газификации и развитию инфраструктуры сельских территорий.



# 4

## **В СКЛАДЧИНУ–ДЕШЕВЛЕ КОЛЛЕКТИВНОЕ РАЗВИТИЕ ТЕРРИТОРИИ**

Совместное строительство инфраструктуры пропорционально уменьшает ее стоимость на каждого участника. Кроме экономической выгоды, коллективная система управления позволяет распределить нагрузку и решать сложные задачи. Где у вас не хватает времени заниматься вопросами самому, поможет коллектив.

# 7

## **МИССИЯ ПРОЕКТА**

Проект «МОЙ ГЕКТАР» дает жителям Центральной части России возможность попробовать свои силы в сельском хозяйстве без кардинального изменения образа жизни. Предоставление льготных земельных участков — это мощная поддержка инициатив, направленных на развитие экономики страны, вовлечение в оборот и освоение неиспользуемых земель, а также развитие сельскохозяйственного производства в России. Количество участков проекта ограничено.

# 5

## **НАДЕЖНАЯ ИНВЕСТИЦИЯ С ГАРАНТИРОВАННЫМ РОСТОМ**

Земля — это недвижимость. Приобретая земельный участок, вы сделаете выгодную инвестицию и приумножите свои деньги в условиях нестабильной экономической ситуации. А с учетом коллективного развития и обустройства территории поселка стоимость и ликвидность вашего участкакратно возрастет.

# 8

## **СЕРВИСНАЯ КОМПАНИЯ «МОЙ ГЕКТАР»**

Организована Сервисная компания, которая занимается развитием поселков, оказывает юридические, проектные и строительные услуги для собственников проекта «Мой гектар». Компания имеет необходимый опыт, собственный парк техники, дорожно-строительное управление, высококвалифицированных специалистов в штате. Главный инструмент для достижения цели — IT-разработки и системы автоматизации, которые необходимы для качественного оказания услуг.

# 6

## **ЭФФЕКТИВНЫЕ БИЗНЕС–ПЛАНЫ**

Сегодня сельское хозяйство как вид предпринимательской деятельности, с учетом появления новых технологий и обширной мировой практики, является крайне перспективным для нашей страны. Заставить участок стабильно приносить прибыль — посильная задача, и в этом вам поможет база знаний, собранная Сервисной компанией «Мой гектар» из ведущих мировых практик.

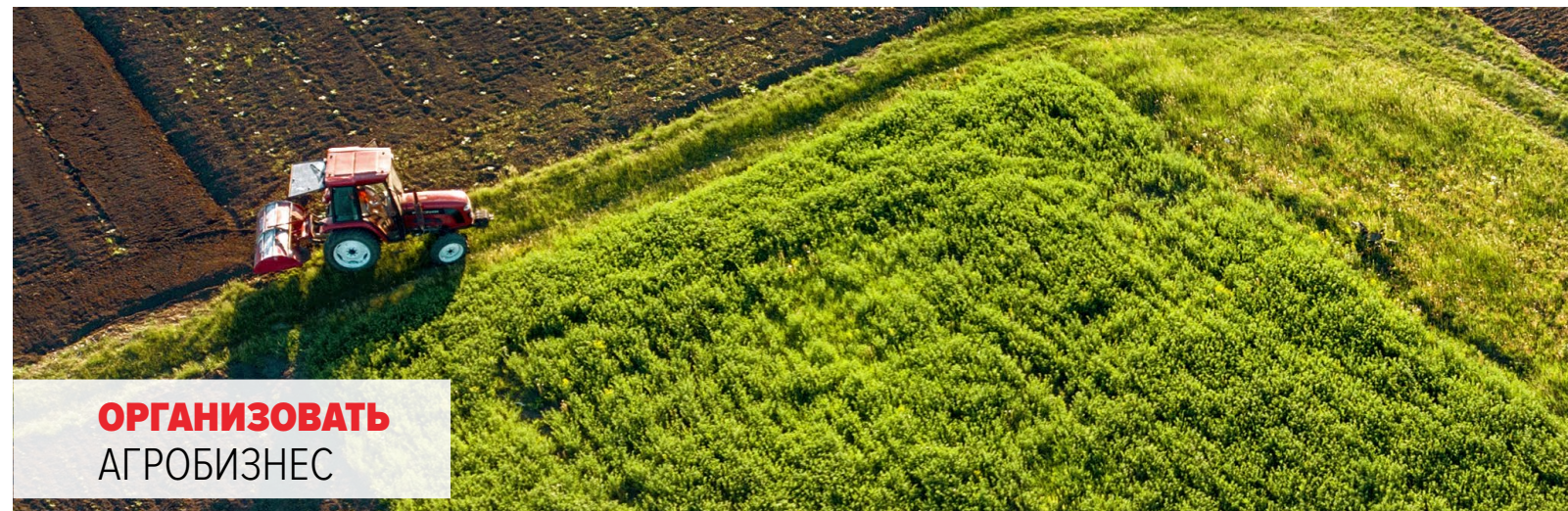
# 9

## **ВЗГЛЯД В БУДУЩЕЕ + 5 ЛЕТ**

Ближайшие годы, по мнению аналитиков, будут сопровождаться ростом цен на земельные участки по наиболее интересным направлениям в 150–350 км от Москвы, а также развитием сопутствующей инфраструктуры. Предпосылками этому будет решение вопросов с транспортной доступностью большинства территорий и развитие технологий автономного обеспечения жизнедеятельности и энергетики. Агробизнес и сельхозпроизводство станут основными направлениями развития страны.



# Возможности гектара



**ОРГАНИЗОВАТЬ**  
АГРОБИЗНЕС



**СДАТЬ В АРЕНДУ**  
ФЕРМЕРУ



**УВЛЕЧЬ**  
СВОИХ РОДИТЕЛЕЙ



**СДЕЛАТЬ ПОДАРОК**  
СВОИМ БЛИЗКИМ



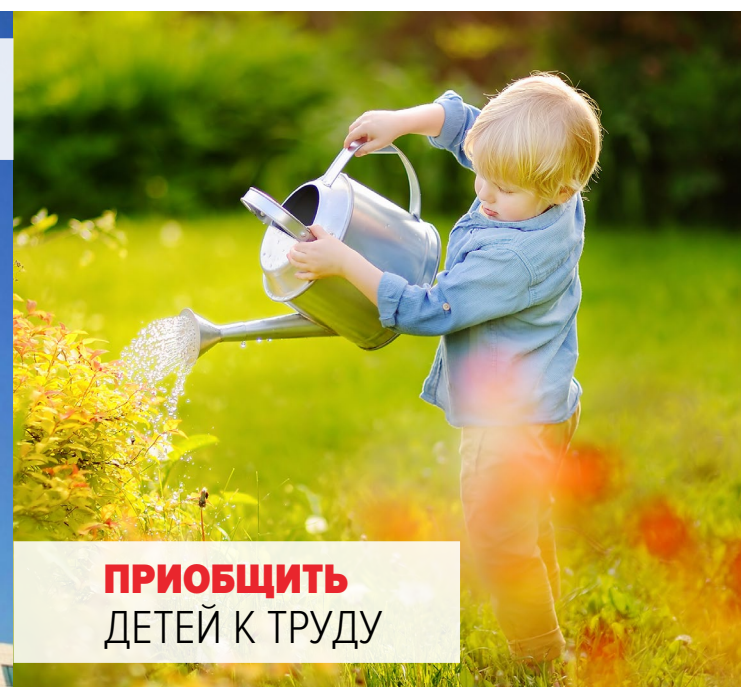
**ПОСТРОИТЬ**  
УСАДЬБУ СВОЕЙ МЕЧТЫ



**ВЫРАЩИВАТЬ**  
ЭКОЛОГИЧЕСКИ ЧИСТЫЕ ПРОДУКТЫ



**ИСПОЛЬЗОВАТЬ**  
В КАЧЕСТВЕ ЗАЛОГА



**ПРИБЛИЗИТЬ**  
ДЕТЕЙ К ТРУДУ





**Усадьба**  
**в Завидово**

**ПОСЕЛОК «УСАДЬБА В ЗАВИДОВО»** расположен в 175 км от Москвы по Ленинградскому шоссе, в окружении первозданной природы. Такая атмосфера понравится любому жителю мегаполиса.

Независимо от времени года в поселке отдых будет насыщенным и интересным. Недалеко протекает река Волга и река Шоша (правый приток Волги). Ширина р. Шоша в этих краях местами достигает более 5 км.

На территории поселка предусмотрены:

- зоны для проведения досуга;
- спортивные площадки и парки;
- гостевые домики;
- участки для строительства загородной усадьбы.



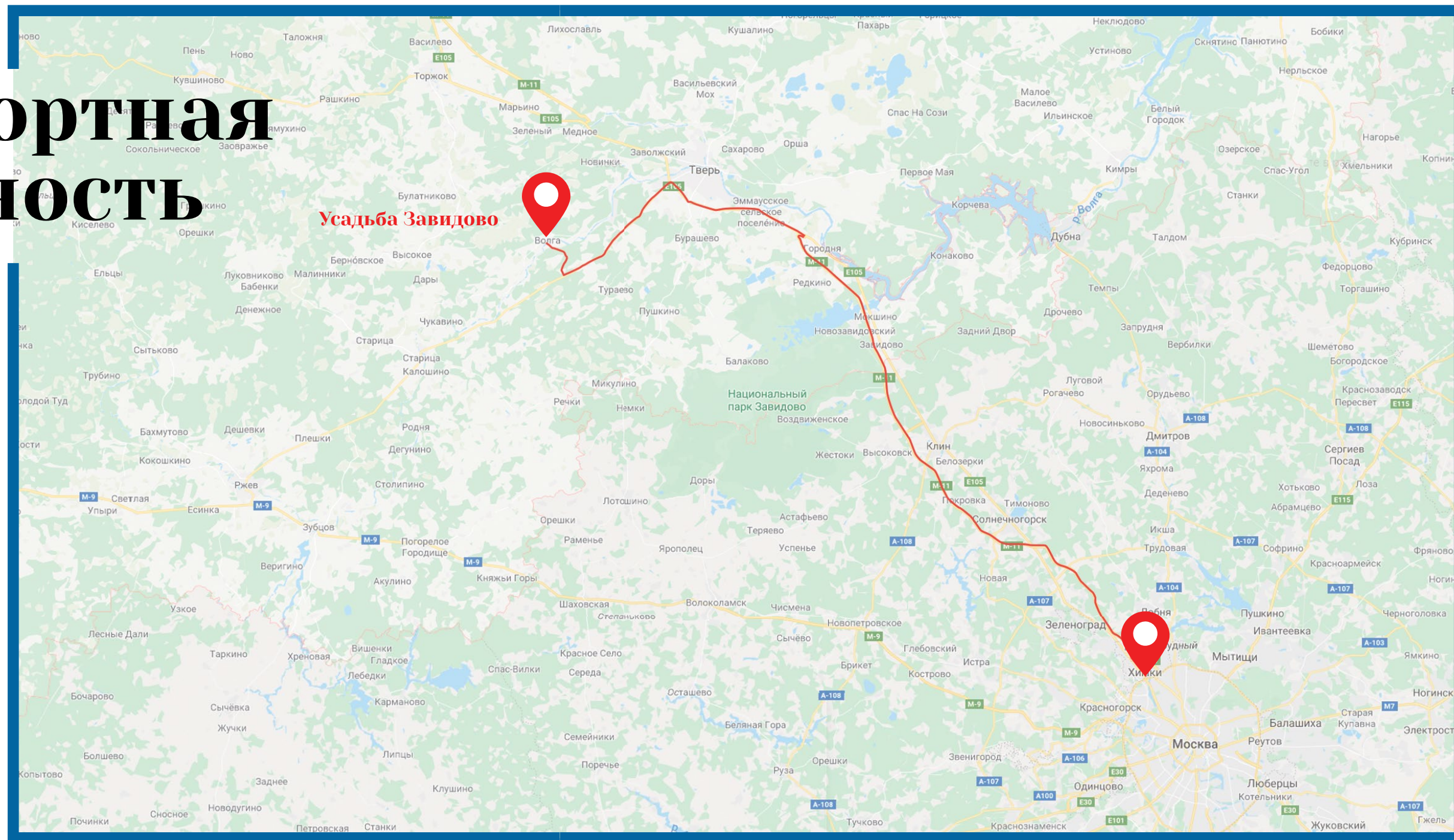
# Транспортная доступность

## 01 НА ОБЩЕСТВЕННОМ ТРАНСПОРТЕ

Поезда:  
Москва – Тверь  
(Ленинградский вокзал)  
до станции Редкино,  
далее на автобусе № 125  
до села Городня

## 02 НА АВТОМОБИЛЕ

За 2-2,5 часа можно добраться  
по трассам М-10 и М-11





# Описание района

Площадь района – 2 114 км<sup>2</sup>

Район имеет выгодное транспортное расположение. По нему проходят железнодорожная магистраль Москва – Санкт-Петербург, автомагистраль М-10 «Россия», М-11 «Нева», автодороги Тверь – Ржев, Тверь – Бежецк – Весьегонск – Устюжина, Тверь – Лотошино – Шаховская – Уваровка и другие.

Административный центр – город Конаково. От поселка до города Конаково можно добраться на автомобиле по дороге регионального назначения, часть пути проходит по Ленинградскому шоссе.

Благоприятный климат позволяет заниматься сельским хозяйством. Администрация поддерживает аграрно-промышленный комплекс. Район является поставщиком чистой питьевой воды. Основная река района – Волга. Ниже Твери Волга переходит в Ивановское водохранилище. Другие реки – Тверца, Тьма, Шоша, Тьмака, Созь, Орша.

На северо-востоке района обширный болотный массив «Оршинский Мох» со множеством озёр (Петровские озёра). На юго-востоке часть территории и занимает заповедник «Завидово».





# Эскизный план поселка

## ХАРАКТЕРИСТИКИ ПОСЕЛКА

623 ГА

ПЛОЩАДЬ ПОСЕЛКА

543

УЧАСТКА ПОД УСАДЬБУ

1 ГА

ПЛОЩАДЬ КАЖДОГО  
УЧАСТКА

## ПОСЕЛОК ДЕЛИТСЯ НА 3 ЗОНЫ



УЧАСТКИ  
НА ПРОСТОРЕ



УЧАСТКИ  
У ДОРОГИ



УЧАСТКИ  
У ЛЕСА

## В проекте:



Детские площадки



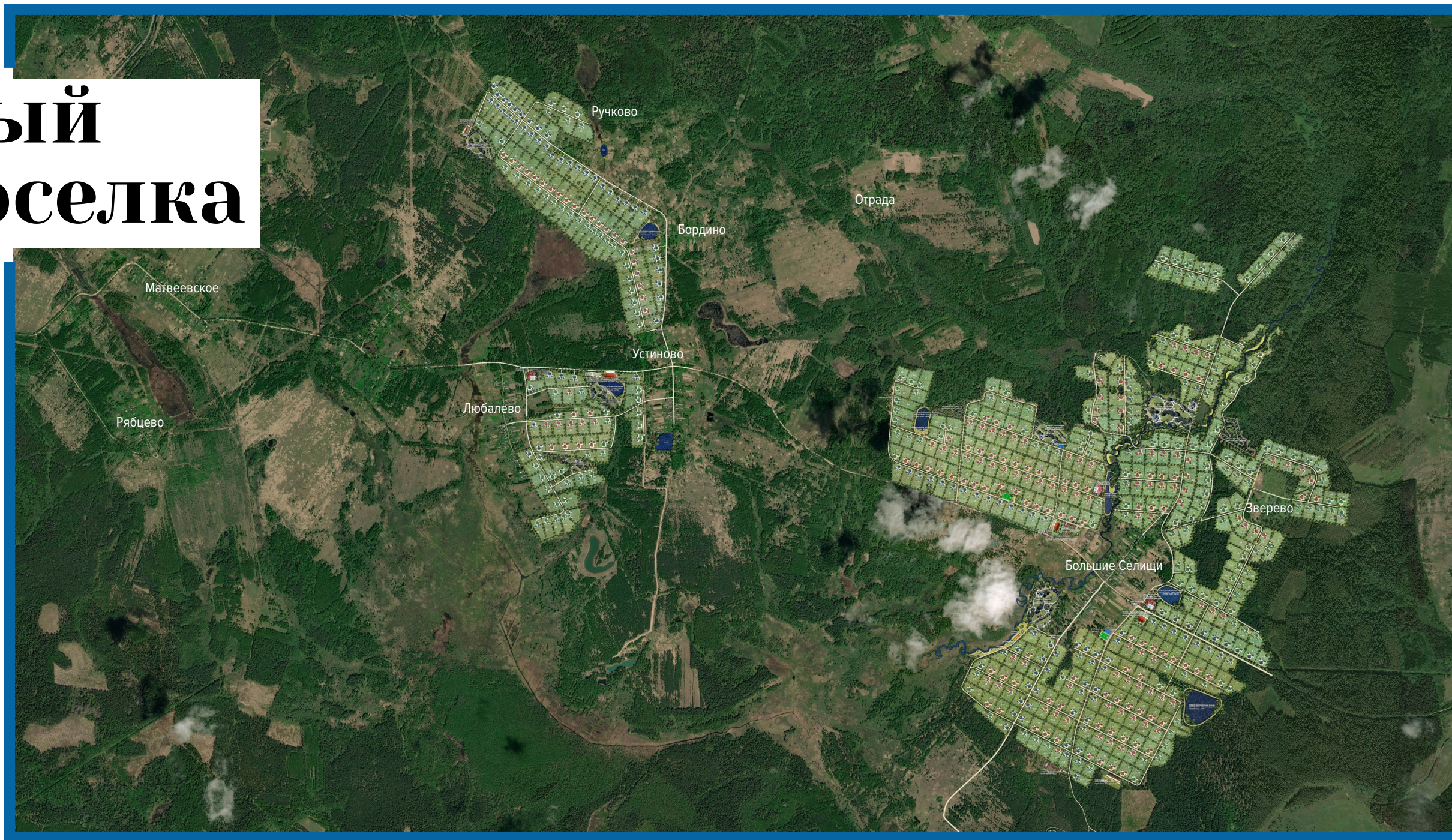
Спортивные площадки



Въездные группы



Электричество





# Виртуальный тур по поселку



Подробный виртуальный тур  
по поселку «Усадьба в Завидово»  
вы можете посмотреть на сайте  
[УСАДЬБА-ЗАВИДОВО.РФ](http://УСАДЬБА-ЗАВИДОВО.РФ)



# Ваш идеальный гектар

- 1 ДОМ
- 2 ГОСТЕВОЙ ДОМ
- 3 БАНЯ
- 4 ДЕТСКАЯ ПЛОЩАДКА
- 5 СПОРТИВНАЯ ПЛОЩАДКА
- 6 БАССЕЙН
- 7 БЕСЕДКА
- 8 ОГОРОД
- 9 ТЕПЛИЦЫ
- 10 ФРУКТОВЫЙ САД
- 11 ХОЗБЛОК
- 12 СКЛАД СЕЛЬХОЗПРОДУКЦИИ
- 13 ЯГОДНИК
- 14 СЕПТИК
- 15 ДЕКОРАТИВНЫЕ НАСАЖДЕНИЯ





# Чистая ЭКОЛОГИЯ

## ПРЕИМУЩЕСТВА ЗАГОРОДНОЙ ЖИЗНИ

- ✓ СВОЕ ХОЗЯЙСТВО
- ✓ НАТУРАЛЬНЫЕ ПРОДУКТЫ
- ✓ ЧИСТАЯ ВОДА
- ✓ СВЕЖИЙ ВОЗДУХ
- ✓ ВОСПИТАНИЕ ДЕТЕЙ И ВНУКОВ
- ✓ ГАРМОНИЯ В СЕМЬЕ



# Гранты и льготы на развитие

Сельское хозяйство и агропромышленный комплекс являются приоритетными направлениями для российской экономики, поэтому владельцам земли и фермерам оказывается максимальная поддержка.

На текущий момент действует федеральная программа развития сельского хозяйства с 2017 по 2025 год и госпрограмма развития сельских территорий.

- **Выделяемые субсидии и гранты от 250 000 ₹ до 30 000 000 ₹**
- **Объем финансирования отрасли с 2021 по 2023 год 83,5 млрд ₹**

На деньги, выделенные государством, вы можете:



приобрести  
участок



купить  
транспорт  
и спецтехнику



купить  
материалы  
для посадок



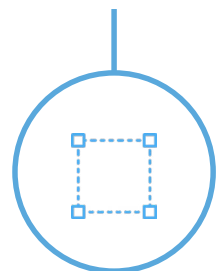
построить  
дороги



построить  
и отремонтировать  
жилье



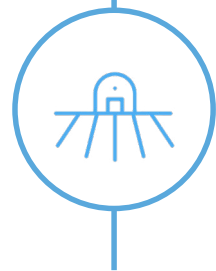
# Большие участки



**10 000 м<sup>2</sup>**  
ПЛОЩАДЬ  
КАЖДОГО УЧАСТКА



**МОЖНО  
ПОСТРОИТЬ**  
ДОМ, БАНЮ, ГАРАЖ,  
ВЕРАНДУ, БАССЕЙН,  
КОНЮШНЮ



**МОЖНО  
ОРГАНИЗОВАТЬ**  
ФРУКТОВЫЙ САД, ОГОРОД,  
АГРОБИЗНЕС ИЛИ ФЕРМУ





# Оформление участка



## Шаг 1

Выбираете участок на карте и бронируете его



## Шаг 2

Подписываете с менеджером договор купли-продажи, оплачиваете сумму



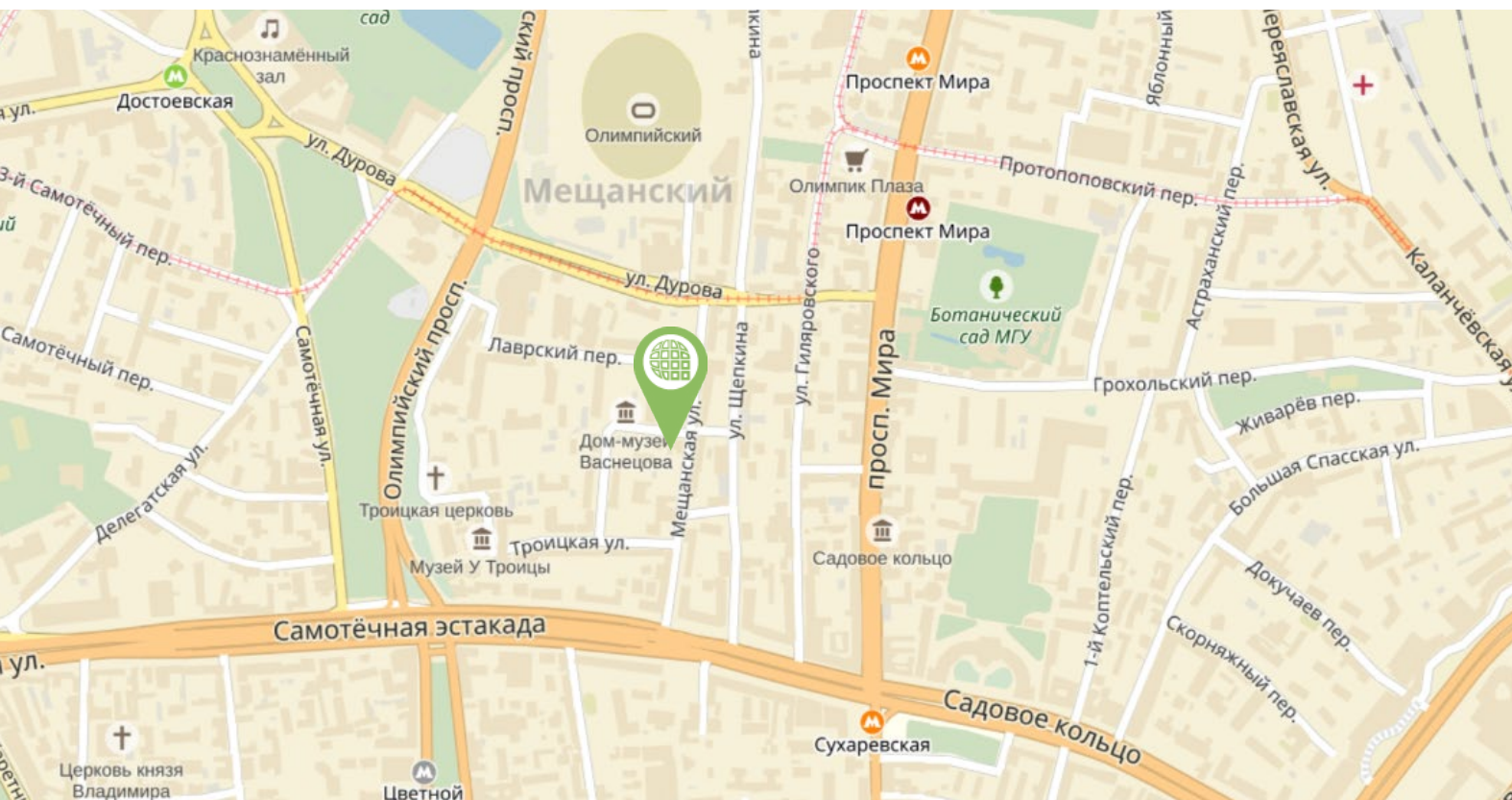
## Шаг 3


Оформление права собственности, регистрация договора в ФРС


ПЕРЕДАЧА УЧАСТКА  
В МОМЕНТ  
ПОДПИСАНИЯ  
ДОГОВОРА  
МОЖЕТЕ  
проектировать дом



# Наши контакты



 +7 (495) 545-43-23

 Офис компании «Большая земля»  
г. Москва, ул. Мещанская 9/14, стр. 1

ИЩИТЕ ПО ХЭШТЕГУ  
**#МОЙГЕКТАР**

 clubbigland





**УСАДЬБА-ЗАВИДОВО.РФ**