

МОЙ
ГЕКТАР

Новая Жизнь

УЧАСТКИ 1 ГЕКТАР НА БЕРЕГУ ВОЛГИ

НОВАЯ-ЖИЗНЬ.РФ

КОРОТКО О ВАЖНОМ

О проекте «Мой гектар»

Это уникальный проект доступных земельных участков, которые оформляются в собственность.

Для строительства дачи, усадьбы, организации личного подсобного хозяйства или бизнеса.

1 гектар — 10 000 м², или 100 соток

✓ Организованные поселки больших участков в экологически чистых локациях

Поселки проекта имеют круглогодичную транспортную доступность, водоемы и реки, городскую инфраструктуру в непосредственной близости. В каждом поселке выделены территории под места общего пользования: дороги, прогулочные скверы, рестораны, парки, пляжи, магазины и другие объекты.

✓ Новые возможности

Воплотите в жизнь свою мечту: постройте родовое поместье, посадите дерево или целый сад, живите в гармонии с природой, обеспечьте себя и близких натуральными продуктами, используйте участок в период экономической и политической нестабильности в мире.

✓ Сервисная компания — гарантия развития территории

Организована Сервисная компания, которая занимается развитием инфраструктуры, оказывает юридические, проектные и строительные услуги для собственников проекта «Мой гектар».

Сервисная компания имеет необходимый опыт, собственный парк техники, дорожно-строительное управление, высококвалифицированных специалистов в штате, а также IT-разработки и системы автоматизации, которые необходимы для качественного оказания услуг.

Обеспечить россиян доступной землей — главная цель проекта

✓ Современные инструменты коллективного развития

Для развития инфраструктуры поселков разработана уникальная IT-платформа для заказа услуг, проведения собраний и голосований, сбора денежных средств. Управляйте своим участком и поселком не выходя из дома, используя лишь мобильный телефон. Будьте в курсе новостей проекта, общайтесь с собственниками других участков, отслеживайте результаты работ онлайн.

✓ Вклад в будущее семьи

Земля — это главное богатство и достояние человека. Собственный участок площадью 1 гектар — это серьезный вклад в будущее семьи, основа правильного воспитания детей. При грамотном подходе вам не будут страшны природные катаклизмы, политическая и экономическая ситуация в стране.

✓ Сообщество единомышленников

Собственники участков в проекте «Мой гектар» — это люди, которые имеют единые цели: организовать свое родовое поместье, жить в гармонии с природой, выращивать продукты, быть независимыми от внешних экономических и политических факторов.

✓ Надежная инвестиция

Земля — это недвижимость. Приобретая земельный участок, вы определенно сделаете выгодную инвестицию и приумножите свой капитал.

«Покупайте землю, ее больше не производят»

Марк Твен

✓ Субсидии, гранты и поддержка

Развитие территорий является одной из приоритетных задач государства на ближайшие 5 лет. К числу наиболее значимых мер поддержки относятся: выделение грантов на развитие агробизнеса, льготное кредитование на покупку/строительство дома, котельной, септика и приобретение сельскохозяйственной техники.



КАК ИСПОЛЬЗОВАТЬ УЧАСТОК

Гектар под ваши цели

Усадьба, дача, поместье вашей мечты

Отдыхайте на природе,
обеспечьте продуктивную
безопасность семьи



Приобщить детей к труду

Обеспечьте детям полезный
и здоровый досуг на свежем
воздухе



Вырастить свой сад

Натуральные продукты —
залог здоровья
всей семьи



Ферма или агробизнес

Реализуйте агробизнес
с помощью грантов
и субсидий



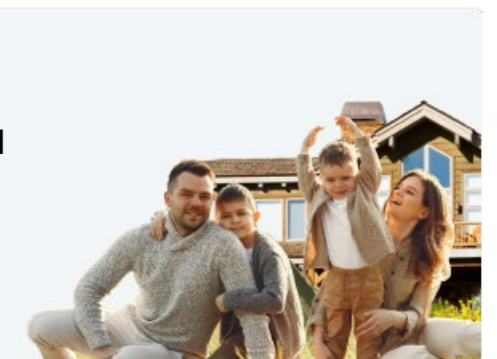
Увлечь своих родителей

Родители будут рады
проводить время
на природе



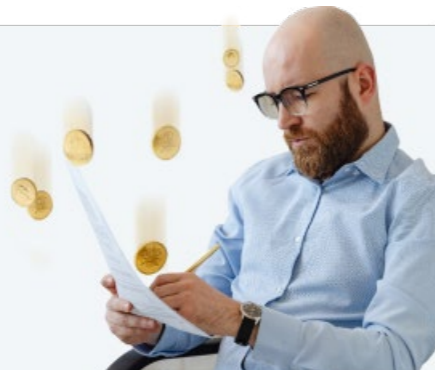
Территория спокойной жизни

Организируйте жизнь
по своим правилам



Инвестиции в будущее

Рост стоимости участка
до 200% в год



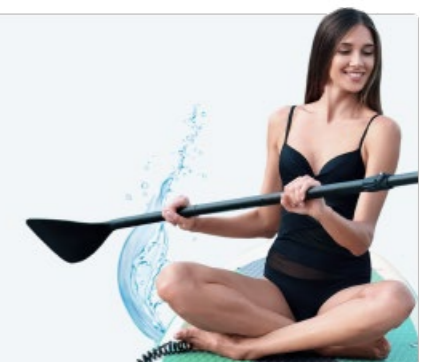
Ваш остров безопасности

Запасной аэродром
на случай любой
неопределенности



Отдохнуть на свежем воздухе

Отдых на собственном
участке позволит получить
массу удовольствий



**Выбери участок
и воплоти свою мечту**
вместе с проектом «Мой гектар»

ОКРУЖЕНИЕ ПОСЕЛКА

Новая жизнь

УЧАСТКИ 1 ГЕКТАР НА БЕРЕГУ ВОЛГИ

Поселок «Новая жизнь» расположен в экологически чистом районе Ржевском районе Тверской области, в непосредственной близости от реки Волги. Это место силы с богатой историей и красивой природой, идеальное для жизни, отдыха и ведения бизнеса. Поселок имеет круглогодичную транспортную доступность и всю необходимую инфраструктуру в непосредственной близости.

Окружение

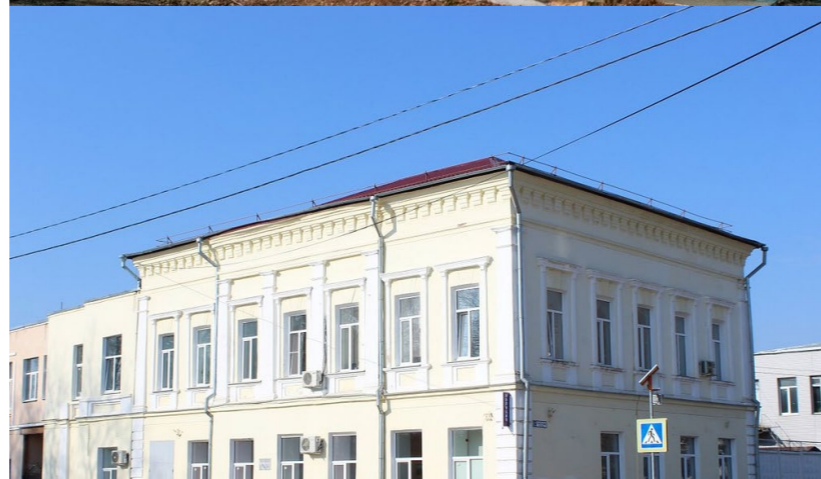
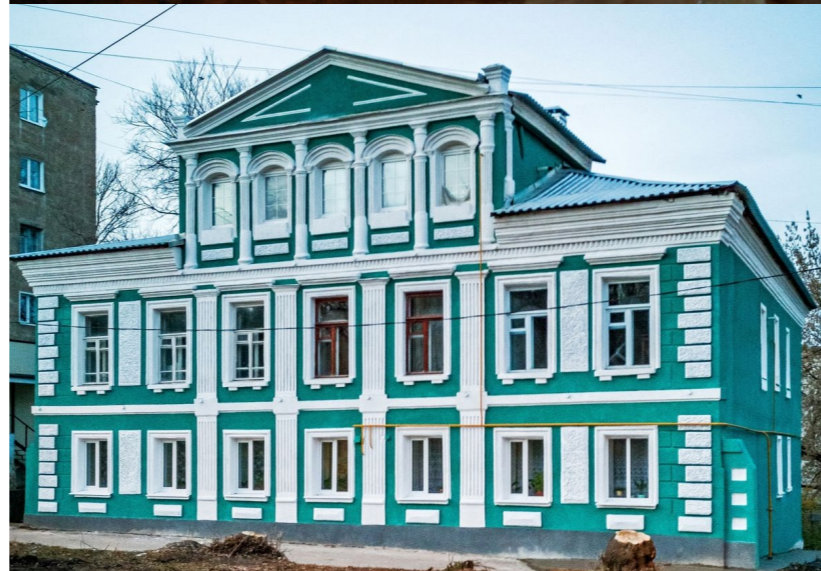
Поселок «Новая жизнь» находится буквально в сотне метров от места, где реки Малая и Большая Лоча впадают в великую Волгу. Неподалеку протекает еще одна река – Вазуза. Она знаменита среди местных рыбаков отличным клевом.

С северной стороны поселок граничит с федеральной трассой М-9, с западной – находится город Ржев, на юге протекает река Волга, а на востоке раскинулись чистые хвойные и лиственные леса.

Вся необходимая инфраструктура – заправки, магазины, аптеки, сады и школы – находится в непосредственной близости в городе Ржеве. В ближайшей деревне Юрятино расположен конный двор «Волга», где проводятся занятия по обучению верховой езде и предлагаются различные виды верховых прогулок и экскурсий.



Видеоролик о поселке
на сайте новая-жизнь.рф



О Достопримечательности

Ржев, один из старейших городов России, получил свой статус в 1216 году. В настоящее время он является административным центром Ржевского района Тверской области. Расположен на Валдайской возвышенности в верховьях Волги, которая разделяет город на две части. Ржеву присвоено почетное звание «Город воинской славы».

Ржев был освобожден от фашистской оккупации 3 марта 1943 года. Через двадцать лет на левом берегу Волги появился Обелиск в честь освободителей Ржева. Монумент высотой 25 м на гранитном постаменте был установлен в 1963 году. На барельефе изображены воины-герои. С разных сторон к обелиску ведут каменные лестницы. Рядом находится Могила Неизвестного Солдата, горит Вечный огонь и расположены братские могилы погибших бойцов.

Ржевский краеведческий музей был открыт в начале XX века и изначально посвящался естественной истории. Позднее к его направлениям добавилось историко-археологическое. К сожалению, коллекция музея была полностью утрачена: часть немцы вывезли в Германию, остальное сожгли. Музей возобновил свою работу в 1959 году, расположившись в помещении Оковецкого собора. В 1998 году он расширился и занял два здания, одно из них – двухэтажный особняк XVIII века, который ранее принадлежал купцам Немиловым.

Удивительная история связана с избой простой работницы льночесальной фабрики. В 1943 году, во время своей поездки на фронт, здесь остановился Иосиф Сталин. В это время Ржев уже был освобожден от немецкой оккупации. Лидер переночевал в избе, а наутро, узнав об освобождении Орла и Белгорода, отдал приказ о проведении в столице праздничного салюта.

После этого визита хозяйке выделили новое жилье, а в ее прежнем доме была устроена изба-читальня, позднее получившая название «Музей И. В. Сталина». Среди экспонатов музея можно найти документы, фотографии и личные вещи участников войны, которые они подарили музею. А перед избой до сих пор стоит бюст диктатора.

КАК ДОБРАТЬСЯ ДО ПОСЕЛКА

Транспортная доступность

01 На автомобиле

Добраться до поселка можно на автомобиле по трассе М-9 «Балтия».

Расширение Новорижского шоссе

По поручению президента идет расширение трассы М-9 (Новорижского шоссе) с двух до четырех полос от Волоколамска до Ржева. Кроме расширения дороги, будут проведены работы по ремонту существующей полосы, обустройству остановок общественного транспорта, установке линий электроосвещения. Расширение трассы, несомненно, позитивно скажется на развитии Тверского региона, безопасности движения и средней скорости в пути.

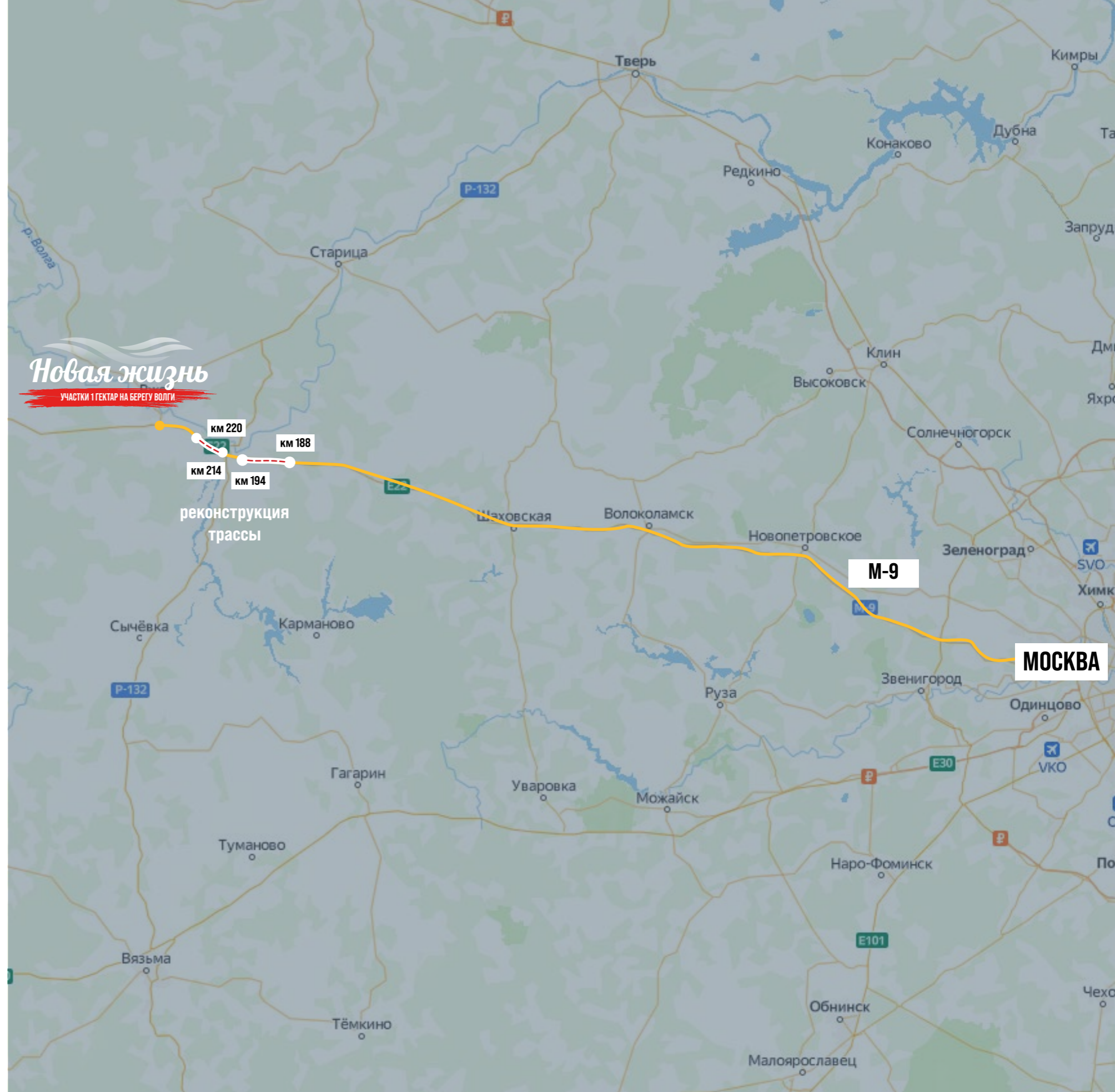
Внимание! В настоящий момент время в пути увеличивается в связи с проведением ремонтных работ. Рекомендуем выезжать на просмотр участков рано утром. И помните: это временные трудности, которые в дальнейшем приведут к постоянным удобствам и капитализации ваших участков.

02 На общественном транспорте

Маршруткой № 4313 Москва – Осташков, рейсовыми автобусами или на такси. Кроме того, из Москвы в поселок можно доехать быстро и комфортно на скоростном поезде «Ласточка»: железнодорожная станция находится в непосредственной близости в городе Ржеве.



Подробное расположение
на сайте новая-жизнь.рф



РАСПОЛОЖЕНИЕ УЧАСТКОВ НА ГЕНПЛАНЕ

Эскизный план поселка

○ Всего в поселке — 490 участков

Участки делятся на несколько зон в зависимости от расположения: лесная зона, полевая зона, участок у реки, участок у дороги.

На эскизном плане цвет крыш домов соответствует тому, в какой зоне расположен участок.



ГЕКТАР
НА ПРОСТОРЕ



ГЕКТАР
У ЛЕСА



ГЕКТАР
У ДОРОГИ



ГЕКТАР
У ВОДЫ

○ Коммуникации и дороги

Обеспечен круглогодичный подъезд к поселку. Дороги внутри поселка строятся Сервисной компанией за счет целевых взносов, согласно алгоритму справедливого расчета, что делает цену на дороги дешевле. Возможно подключение электричества к каждому участку (15 кВт).

○ Инфраструктура

В генплане запроектированы зоны общего пользования: въездные группы, пляжные зоны, детские и спортивные площадки, а также планируется обеспечение электричеством всего комплекса.

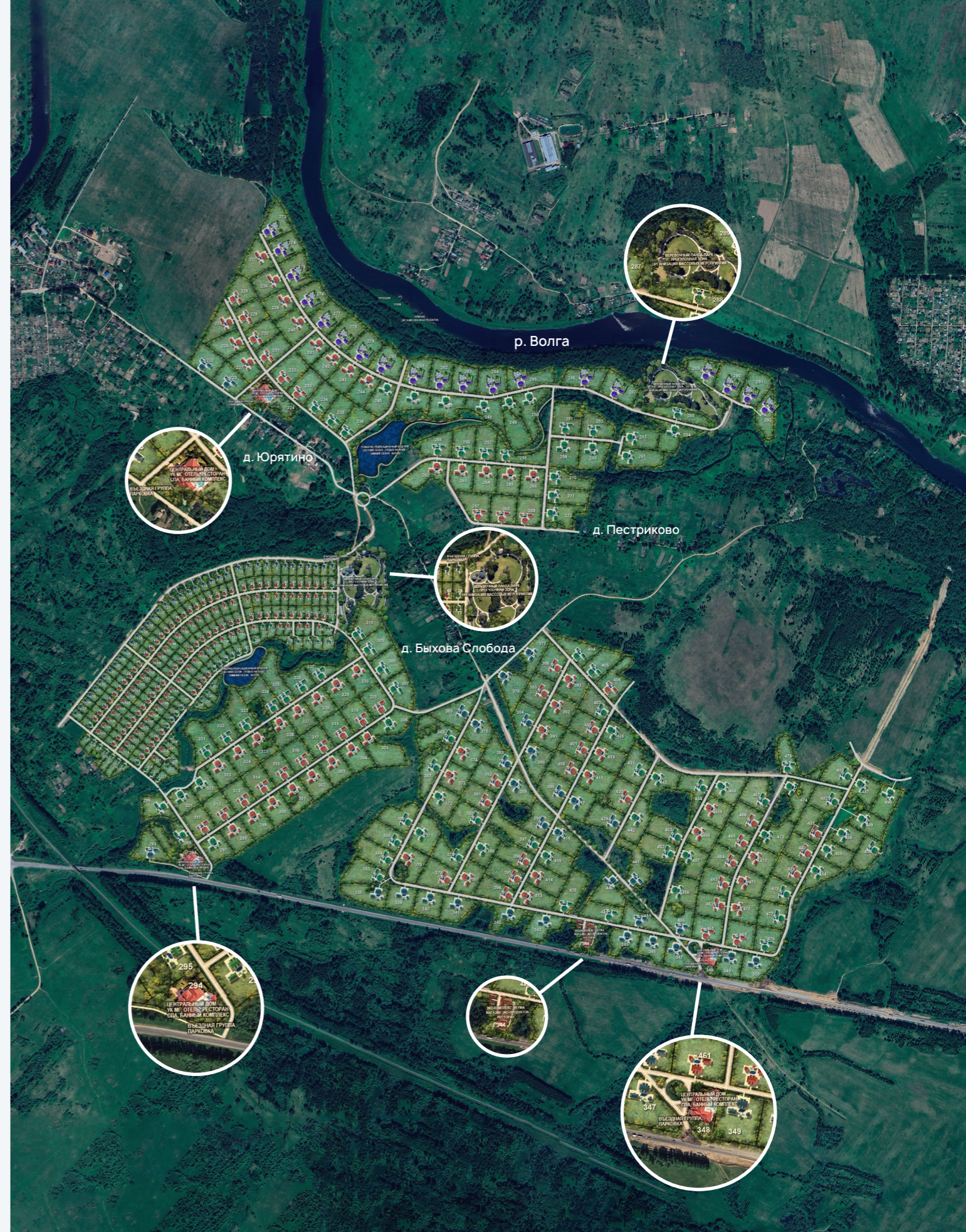


Интерактивный генплан
на сайте новая-жизнь.рф

490
участков
под усадьбу

1 ГА
площадь
каждого

4
зоны
в поселке



Виртуальный тур поселка



Виртуальный тур с контурами участков
на сайте новая-жизнь.рф

Гранты и льготы на развитие

Сельское хозяйство и агропромышленный комплекс являются приоритетными направлениями для российской экономики, поэтому владельцам земли и фермерам оказывается максимальная поддержка.

На текущий момент действует федеральная программа развития сельского хозяйства с 2017 по 2025 год и госпрограмма развития сельских территорий.

○ Выделяемые субсидии и гранты
от **250 000 ₹** до **30 000 000 ₹**

○ Объем финансирования отрасли
с 2021 по 2023 год
83,5 млрд ₹

На деньги, выделенные государством, вы можете:



приобрести
участок



купить
транспорт
и спецтехнику



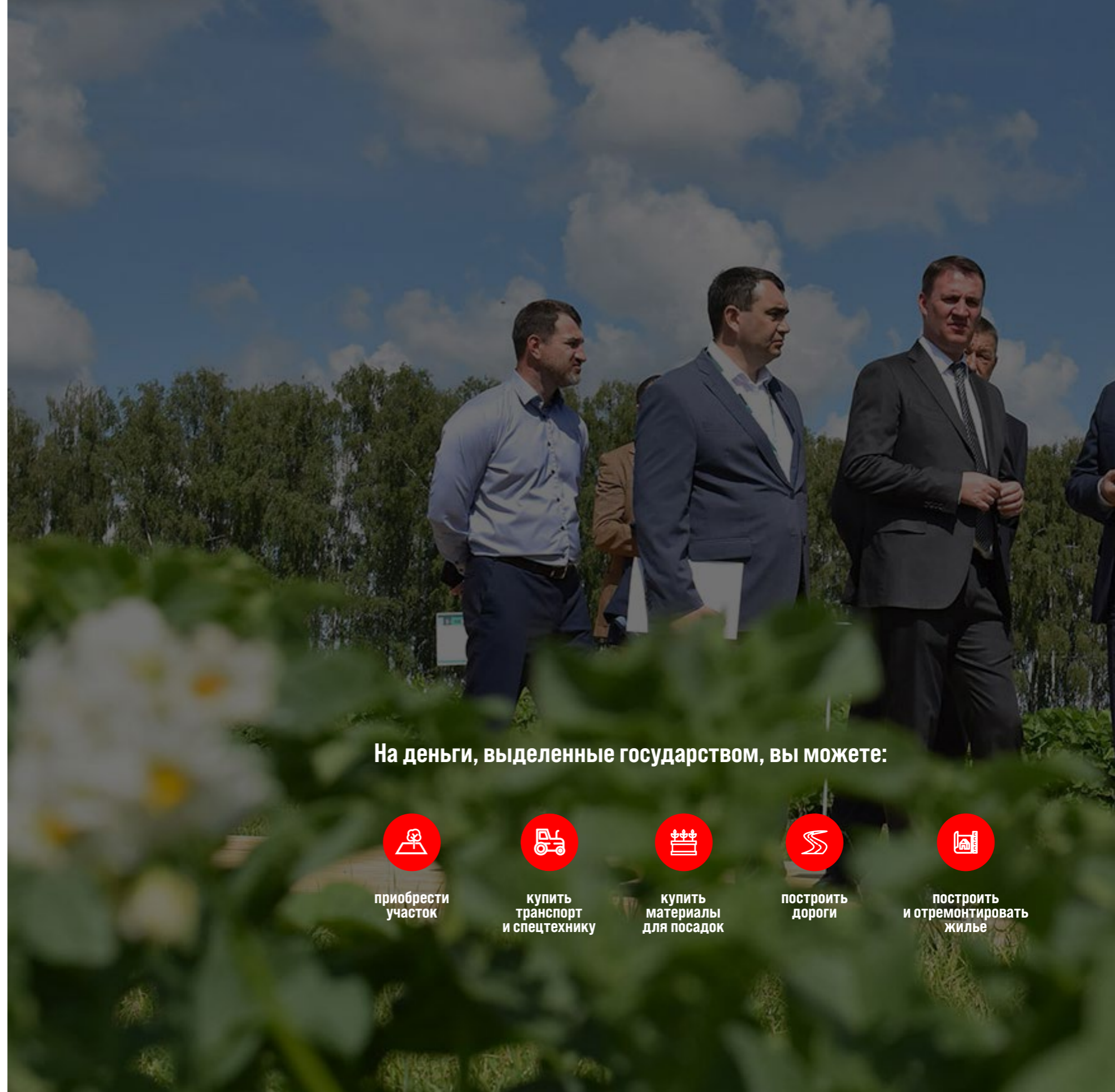
купить
материалы
для посадок



построить
дороги



построить
и отремонтировать
жилье



ОФИС ПРОЕКТА

Контакты компании

Связаться с нами:

Департамент продаж участков
8 (495) 545-43-23

Сервисная компания «Мой гектар»
8 (495) 545-43-17

Телефон горячей линии проекта
8 (800) 301-76-20

E-mail
info@moigektar.ru

Адрес офиса

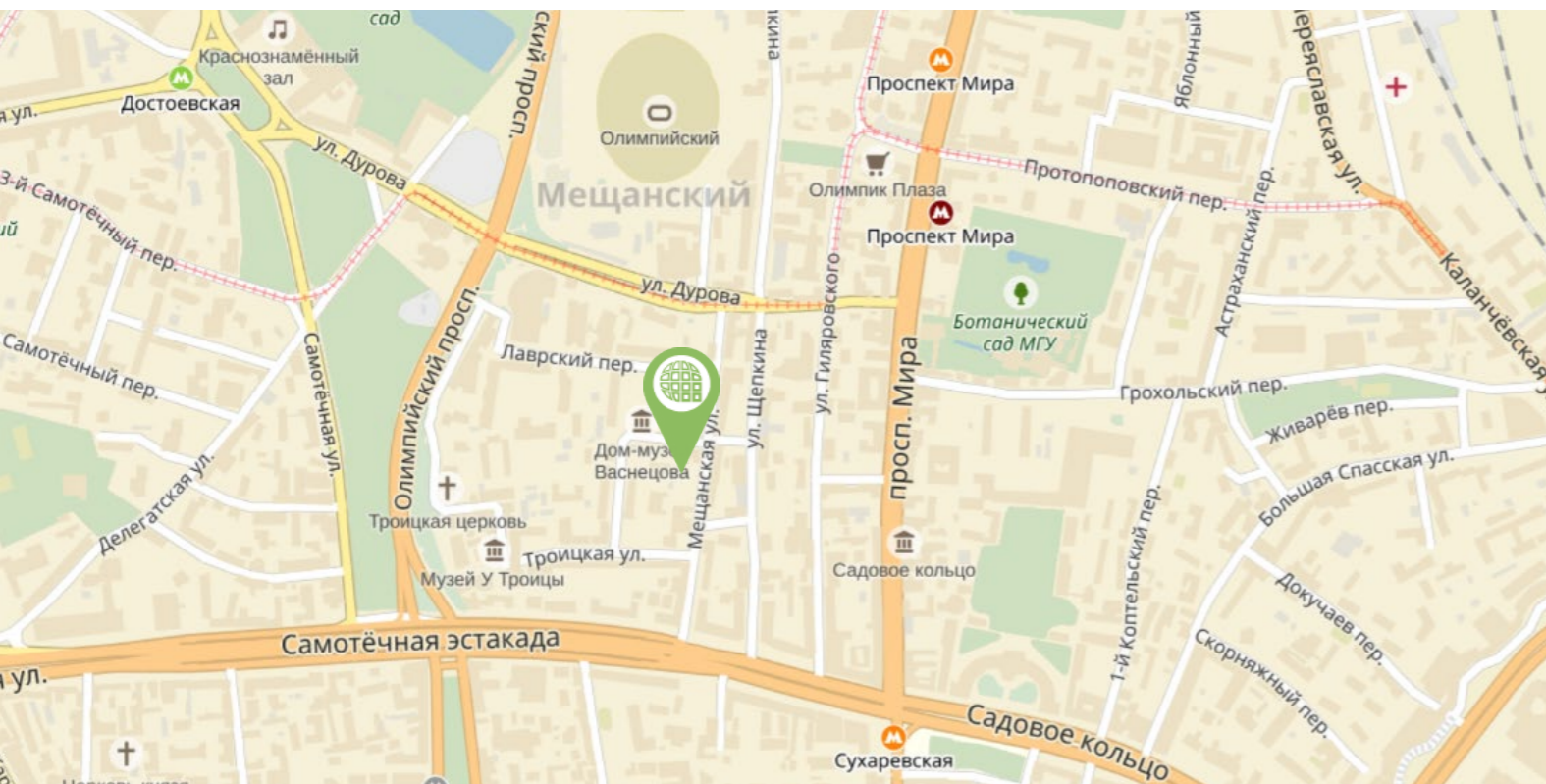
129090, г. Москва, ул. Мещанская, 9/14 стр. 1
Метро «Проспект Мира» - «Сухаревская»
Бизнес-центр «Большая Земля», 5 этаж

Часы работы

Пн - пт: 09:00 - 21:00

Сб - вс: 09:00 - 20:00

Встреча по предварительной записи.
Пропускная система на охране.



Подписывайтесь на нас в социальных сетях

наведи камеру смартфона на QR-код
для быстрого перехода

Instagram moigektar.ru

Новости всегда
под рукой, жизнь
компании, видео
поселков



ВКонтакте mgektar

Полезные статьи
о поселках, этапы
развития, новости
Сервисной компании



YouTube @mgektar

Отзывы владельцев
гектара, видеоролики
о поселках, проект
«От сохи до сохи»





An aerial photograph of a large, winding lake surrounded by dense green forests and scattered residential buildings. The sky is clear and blue. A prominent red rectangular overlay is centered in the middle of the image, containing the text 'МОЙ ГЕКТАР' in white and red capital letters.

МОЙ ГЕКТАР

НОВАЯ-ЖИЗНЬ.РФ