

МОЙ
ГЕКТАР

Усадьба на Волге

Территория для жизни и отдыха

УСАДЬБА-НА-ВОЛГЕ.РФ

МОЙ ГЕКТАР

В РОССИИ ЗАПУЩЕН МАСШТАБНЫЙ ПРОЕКТ
«МОЙ ГЕКТАР»

ПРОЕКТ ВКЛЮЧАЕТ В СЕБЯ
УЧАСТКИ ПЛОЩАДЬЮ 1 ГЕКТАР В ЭКОЛОГИЧЕСКИ
ЧИСТЫХ РАЙОНАХ С КРУГЛОГОДИЧНОЙ
ТРАНСПОРТНОЙ ДОСТУПНОСТЬЮ

1 ГЕКТАР

ДЛЯ СТРОИТЕЛЬСТВА УСАДЬБЫ

ЦЕЛЬ ПРОЕКТА —
ОБЕСПЕЧИТЬ РОССИЯН ДОСТУПНОЙ ЗЕМЛЕЙ



О ПРОЕКТЕ

Данный проект позволяет жителям центральных регионов приобрести земельные участки площадью 1 гектар в специально размежеванных территориях, предусматривающих возможность создания транспортной инфраструктуры и коммуникаций, с оформлением в собственность по доступной цене.

Важной задачей организаторы проекта видят сопровождение собственников после приобретения участков: создание единого информационного поля для людей на одной территории, организацию административного аппарата управления и создание условий для принятия и реализации коллективных решений по развитию и обеспечению жителей необходимой инфраструктурой.

Проект «МОЙ ГЕКТАР» — ЭТО

Еще больше преимуществ
проекта «МОЙ ГЕКТАР»
вы можете увидеть на сайте
УСАДЬБА-НА-ВОЛГЕ.РФ

1

НОВЫЕ ВОЗМОЖНОСТИ

Участие в проекте «Мой гектар» открывает перед вами целый ряд новых возможностей. Воплотите в жизнь свою мечту. Постройте свое родовое поместье, посадите дерево или целый сад, живите в гармонии с природой, обеспечьте себя и своих близких натуральными продуктами питания, отдыхайте на природе в любимом месте или используйте участок для сохранения сбережений, заложите в банке для обеспечения кредита или просто перепродайте, получив хорошую доходность. Реализуйте свои творческие идеи или предпринимательские способности.

2

ВКЛАД В БУДУЩЕЕ

Собственная земля — это главное богатство и достояние человека. Участок площадью 1 гектар — серьезный вклад в будущее вашей семьи, основа правильного воспитания детей. При грамотном подходе вам не будут страшны природные катаклизмы, политическая и экономическая ситуация в стране.

3

СУБСИДИИ, ГРАНТЫ И ПОДДЕРЖКА ГОСУДАРСТВА

Развитие сельских территорий является одной из приоритетных задач государства на ближайшие 5 лет. К числу наиболее значимых мер поддержки относятся: выделение грантов на развитие агробизнеса, льготное кредитование на покупку/строительство дома, котельной, септика и приобретение сельскохозяйственной техники.

4

В СКЛАДЧИНУ — ДЕШЕВЛЕ КОЛЛЕКТИВНОЕ РАЗВИТИЕ ТЕРРИТОРИИ

Совместное строительство инфраструктуры пропорционально уменьшает ее стоимость на каждого участника. Кроме экономической выгоды, коллективная система управления позволяет распределить нагрузку и решать сложные задачи. Где у вас не хватает времени заниматься вопросами самому, поможет коллектив.

7

МИССИЯ ПРОЕКТА

Проект «Мой гектар» дает жителям Центральной части России возможность попробовать свои силы в сельском хозяйстве без кардинального изменения образа жизни. Предоставление льготных земельных участков — это мощная поддержка инициатив, направленных на развитие экономики страны, вовлечение в оборот и освоение неиспользуемых земель, а также масштабирование сельскохозяйственного производства в России. Количество участков проекта ограничено.

5

НАДЕЖНАЯ ИНВЕСТИЦИЯ С ГАРАНТИРОВАННЫМ РОСТОМ

Земля — это недвижимость. Приобретая земельный участок, вы сделаете выгодную инвестицию и приумножите свои деньги в условиях нестабильной экономической ситуации. А с учетом коллективного развития и обустройства территории поселка стоимость и ликвидность вашего участкакратно возрастут.

8

СЕРВИСНАЯ КОМПАНИЯ «МОЙ ГЕКТАР»

Вы не останетесь одни. Для помощи в развитии проектов создана Сервисная компания «Мой гектар». Основная цель Сервисной компании — объединение собственников и запуск процессов развития. Главный инструмент достижения цели — использование современных сервисов и систем автоматизации, позволяющих оперативно обсуждать и коллективно решать вопросы собственников участков.

6

ЭФФЕКТИВНЫЕ БИЗНЕС-ПЛАНЫ

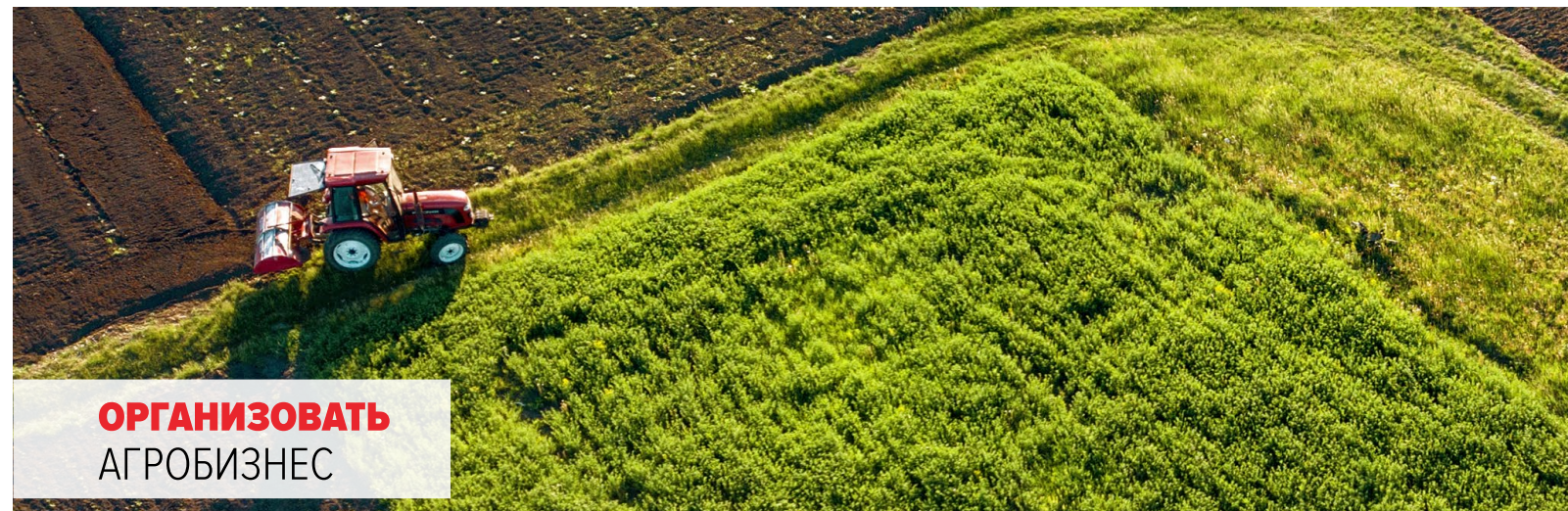
Сегодня сельское хозяйство как вид предпринимательской деятельности, с учетом появления новых технологий и обширной мировой практики, является крайне перспективным для нашей страны. Заставить участок стабильно приносить прибыль — посильная задача, и в этом вам поможет база знаний, собранная Сервисной компанией «Мой гектар» из ведущих мировых практик.

9

ВЗГЛЯД В БУДУЩЕЕ + 5 ЛЕТ

Ближайшие годы, по мнению аналитиков, будут сопровождаться ростом цен на земельные участки по наиболее интересным направлениям в 150–350 км от Москвы, а также развитием сопутствующей инфраструктуры. Предпосылками этому будет решение вопросов с транспортной доступностью большинства территорий и развитие технологий автономного обеспечения жизнедеятельности и энергетики. Агробизнес и сельхозпроизводство станут основными направлениями развития страны.

Возможности гектара



ОРГАНИЗОВАТЬ
АГРОБИЗНЕС



СДАТЬ В АРЕНДУ
ФЕРМЕРУ



УВЛЕЧЬ
СВОИХ РОДИТЕЛЕЙ



СДЕЛАТЬ ПОДАРОК
СВОИМ БЛИЗКИМ



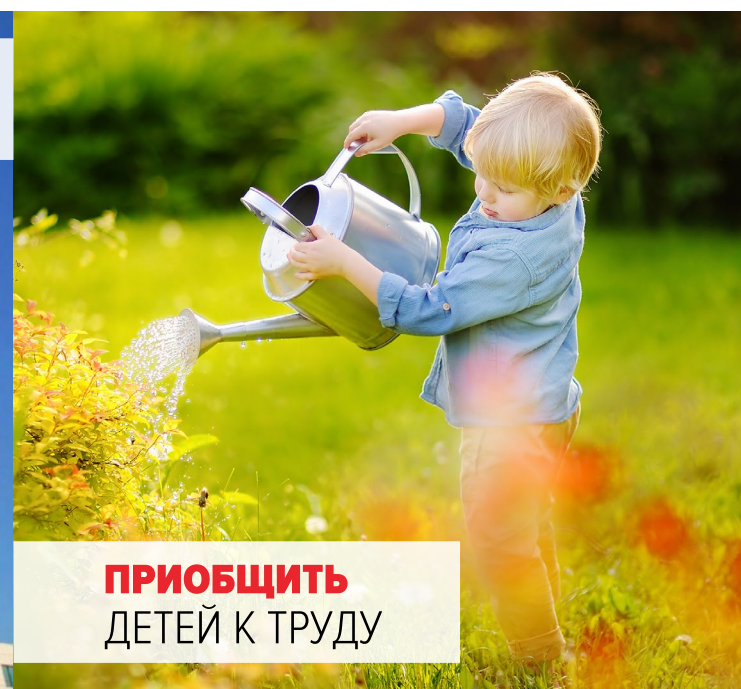
ПОСТРОИТЬ
УСАДЬБУ СВОЕЙ МЕЧТЫ



ВЫРАЩИВАТЬ
ЭКОЛОГИЧЕСКИ ЧИСТЫЕ ПРОДУКТЫ



ИСПОЛЬЗОВАТЬ
В КАЧЕСТВЕ ЗАЛОГА



ПРИБЛИЗИТЬ
ДЕТЕЙ К ТРУДУ

Усадьба на Волге

Поселок «Усадьба на Волге» расположен в Калининском районе Тверской области в зоне экологической безопасности и нетронутой природы, недалеко от деревни Сельцо-Подъельшево.

Круглогодичная транспортная доступность и развитая инфраструктура района делают локацию идеальным местом для строительства загородной усадьбы. Экологически чистый район, свежий воздух, сосновый лес, тихое и уединенное место. Такая атмосфера понравится любому жителю мегаполиса.

На территории поселка предусмотрены:

- зоны для проведения досуга, корпоративных мероприятий, тренингов и семинаров;
- причал для лодок и катеров;
- спортивные площадки и парки;
- благоустроенная пляжная зона;
- гостевые домики;
- участки для строительства загородной усадьбы.

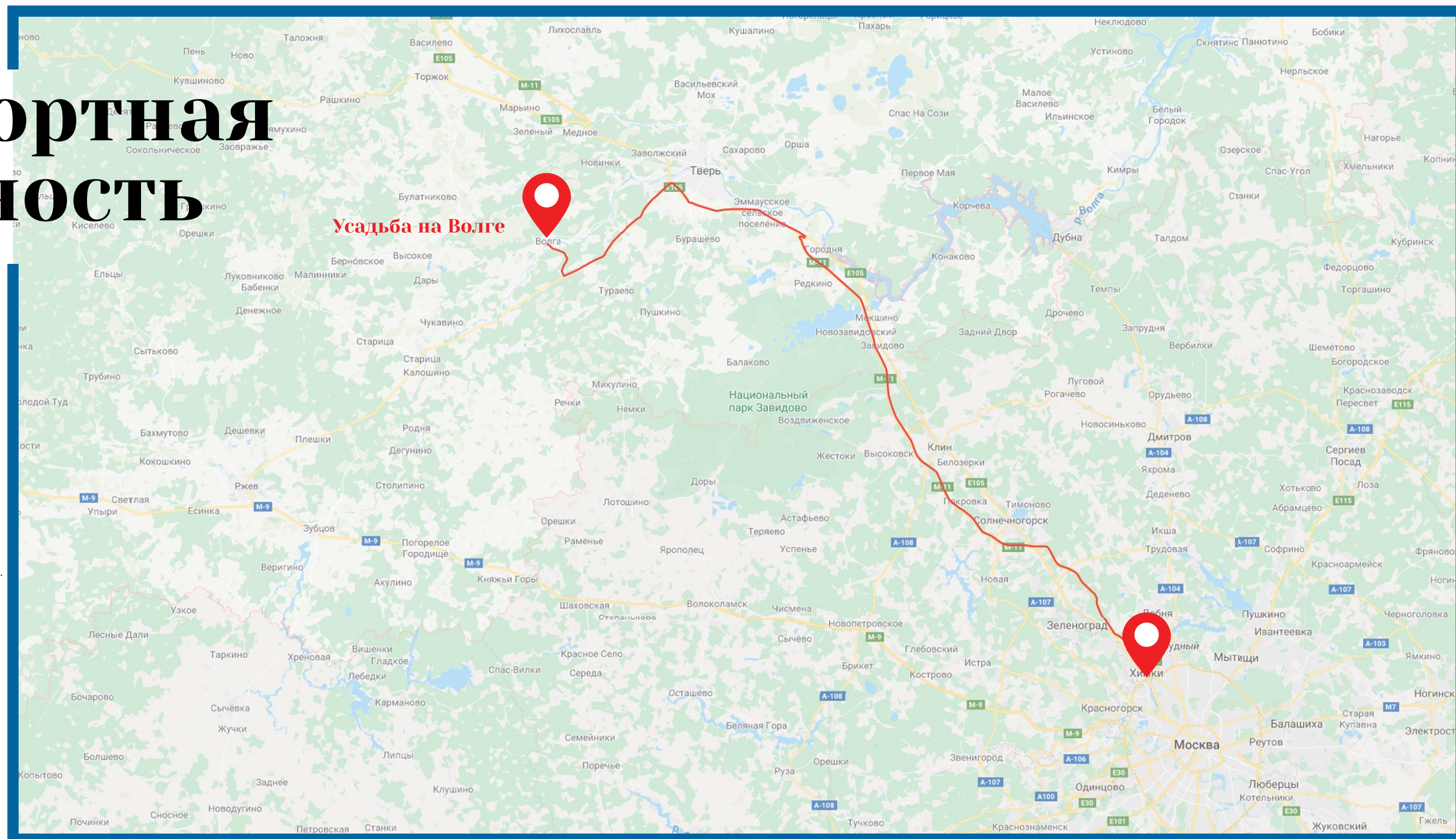
Транспортная доступность

01 НА АВТОМОБИЛЕ

Добраться можно по комфортному Ленинградскому шоссе (М-10) и скоростному М-11, далее по дороге регионального значения.

02 НА ОБЩЕСТВЕННОМ ТРАНСПОРТЕ

Можно доехать от Москвы до Твери на скоростном поезде «Сапсан», далее на автобусе до деревни Сельцо-Подъельшево.



Описание района

Площадь района — **4245 км²**

Район имеет выгодное транспортное расположение. По нему проходят железнодорожная магистраль Москва – Санкт-Петербург, автомагистраль М-10 «Россия», автодороги Тверь – Ржев, Тверь – Бежецк – Весьегонск – Устюжина, Тверь – Лотошино – Шаховская – Уваровка и другие.

Административный центр – город Тверь. До города можно добраться на автомобиле по Ленинградскому шоссе от Москвы.

Благоприятный климат позволяет заниматься сельским хозяйством. Администрация поддерживает аграрно-промышленный комплекс. Район является поставщиком чистой питьевой воды. Основная река района – Волга. Ниже Твери Волга переходит в Ивановское водохранилище. Другие реки – Тверца, Тьма, Шоша, Тьмака, Созь, Орша.

На северо-востоке района обширный болотный массив «Оршинский Мох» со множеством озер (Петровские озера). На юго-востоке часть территории занимает заповедник «Завидово».



Эскизный план поселка

ХАРАКТЕРИСТИКИ ПОСЕЛКА:

419

УЧАСТКОВ ВСЕГО

0,25- 1 ГА

ПЛОЩАДЬ УЧАСТКОВ

ПОСЕЛОК ДЕЛИТСЯ НА 4 ЗОНЫ:



УЧАСТКИ
НА ПРОСТОРЕ



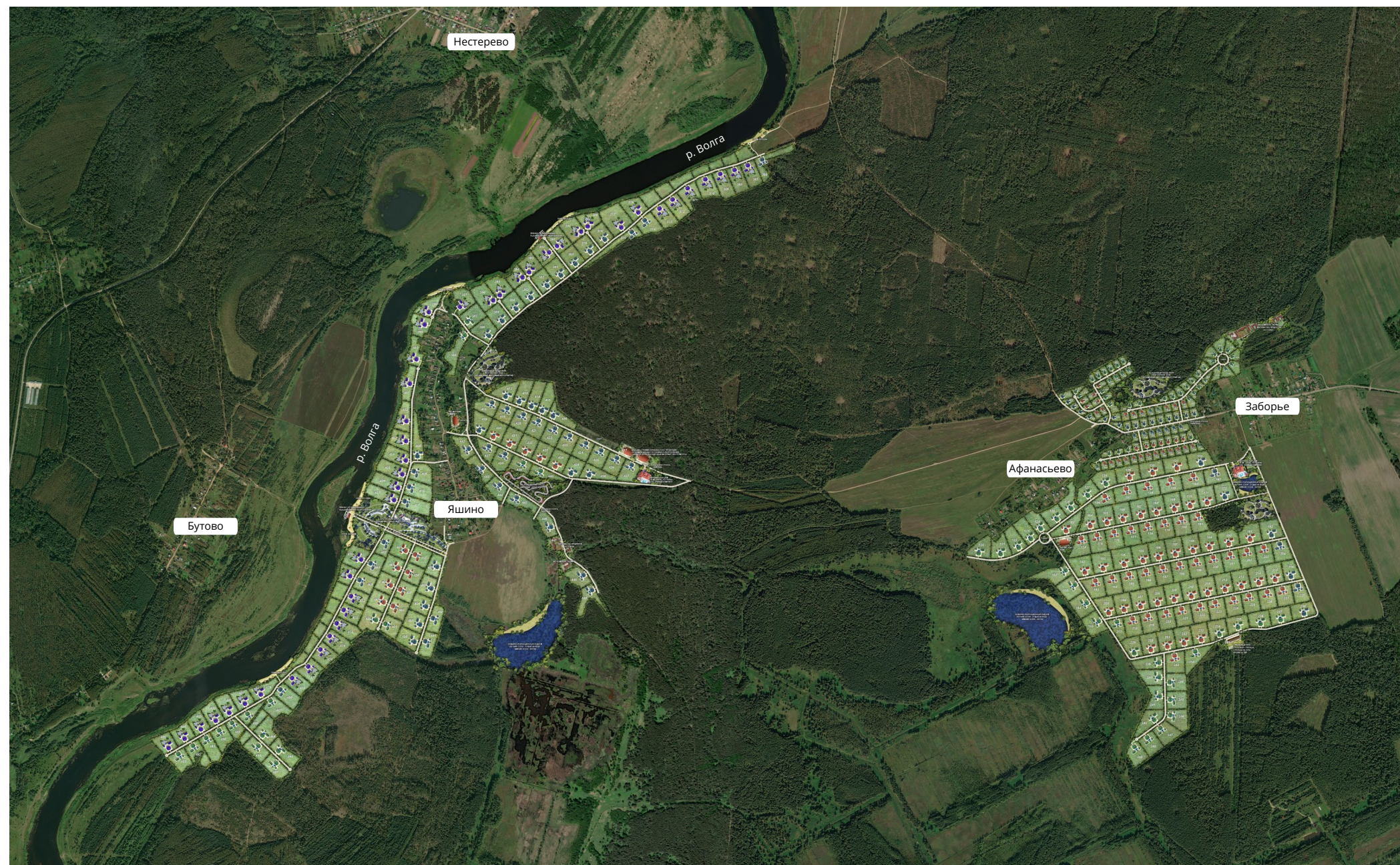
УЧАСТКИ
У ДОРОГИ



УЧАСТКИ
У ЛЕСА



ИНДИВИДУАЛЬНЫЕ
УЧАСТКИ



В проекте:



Пляжные зоны



Детские площадки



Спортивные площадки



Въездные группы



Электричество

Эскизный план поселка

ХАРАКТЕРИСТИКИ ПОСЕЛКА:

361

УЧАСТОК ВСЕГО

0,21- 1 ГА

ПЛОЩАДЬ УЧАСТКОВ

ПОСЕЛОК ДЕЛИТСЯ НА 4 ЗОНЫ:



УЧАСТКИ
НА ПРОСТОРЕ



УЧАСТКИ
У ДОРОГИ



УЧАСТКИ
У ЛЕСА



ИНДИВИДУАЛЬНЫЕ
УЧАСТКИ



В проекте:



Пляжные зоны



Детские площадки



Спортивные площадки



Въездные группы



Электричество

Виртуальный тур по поселку



Вид 1



Вид 2



Вид 3



Вид 4



Вид 3



Вид 4

Подробный виртуальный тур по поселку «Усадьба на Волге» вы можете посмотреть на сайте УСАДЬБА-НА-ВОЛГЕ.РФ

Ваш иде гектар

- 1 ДОМ
- 2 ГОСТЕВОЙ ДОМ
- 3 БАНЯ
- 4 ДЕТСКАЯ ПЛОЩАДКА
- 5 СПОРТИВНАЯ ПЛОЩАДКА
- 6 БАССЕЙН
- 7 БЕСЕДКА
- 8 ОГОРОД
- 9 ТЕПЛИЦЫ
- 10 ФРУКТОВЫЙ САД
- 11 ХОЗБЛОК
- 12 СКЛАД СЕЛЬХОЗПРОДУКЦИИ
- 13 ЯГОДНИК
- 14 ДЕКОРАТИВНЫЕ НАСАЖДЕНИЯ
- 15 СЕПТИК



Чистая ЭКОЛОГИЯ

ПРЕИМУЩЕСТВА ЗАГОРОДНОЙ ЖИЗНИ

- ✓ СВОЕ ХОЗЯЙСТВО
- ✓ НАТУРАЛЬНЫЕ ПРОДУКТЫ
- ✓ ЧИСТАЯ ВОДА
- ✓ СВЕЖИЙ ВОЗДУХ
- ✓ ВОСПИТАНИЕ ДЕТЕЙ И ВНУКОВ
- ✓ ГАРМОНИЯ В СЕМЬЕ

ГОСПОДДЕРЖКА ДЛЯ ФЕРМЕРОВ И ВЛАДЕЛЬЦЕВ ЗЕМЛИ

Сельское хозяйство и агропромышленный комплекс являются приоритетными направлениями для российской экономики, поэтому владельцам земли и фермерам оказывается максимальная поддержка. На текущий момент действует федеральная программа развития сельского хозяйства с 2017 по 2025 год и госпрограмма развития сельских территорий.

ОБЪЕМ ФИНАНСИРОВАНИЯ ОТРАСЛИ
С 2021 ПО 2023 ГОД

8,5
МЛРД РУБЛЕЙ

СУБСИДИИ И ГРАНТЫ

от 250 000 ₽ до 30 000 000 ₽



ПОКУПКА
ЗЕМЕЛЬНОГО
УЧАСТКА



ПОКУПКА
ТРАНСПОРТА



ПОКУПКА
МАТЕРИАЛА
ДЛЯ ПОСАДОК



СТРОИТЕЛЬСТВО
ДОРОГ

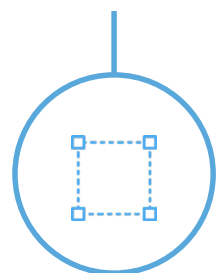


СТРОИТЕЛЬСТВО
И РЕМОНТ ЖИЛЬЯ

Подробную информацию о грантах вы можете
узнать у специалиста по телефону

+7 (495) 545-43-23

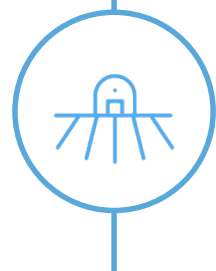
Большие участки



10 000 м²
ПЛОЩАДЬ
КАЖДОГО УЧАСТКА



**МОЖНО
ПОСТРОИТЬ**
ДОМ, БАНЮ, ГАРАЖ,
ВЕРАНДУ, БАССЕЙН,
КОНЮШНЮ



**МОЖНО
ОРГАНИЗОВАТЬ**
ФРУКТОВЫЙ САД,
ОГОРОД, АГРОБИЗНЕС
ИЛИ ФЕРМУ



Оформление участка



Шаг 1

ВЫБИРАЕТЕ УЧАСТОК НА КАРТЕ И БРОНИРУЕТЕ ЕГО



Шаг 2

ПОДПИСЫВАЕТЕ С МЕНЕДЖЕРОМ ДОГОВОР КУПЛИ-ПРОДАЖИ, ОПЛАЧИВАЕТЕ СУММУ



Шаг 3

ОФОРМЛЕНИЕ ПРАВА СОБСТВЕННОСТИ, РЕГИСТРАЦИЯ ДОГОВОРА В ФРС

ПЕРЕДАЧА УЧАСТКА
В МОМЕНТ
ПОДПИСАНИЯ
ДОГОВОРА

МОЖЕТЕ
ПРОЕКТИРОВАТЬ ДОМ

Наши контакты

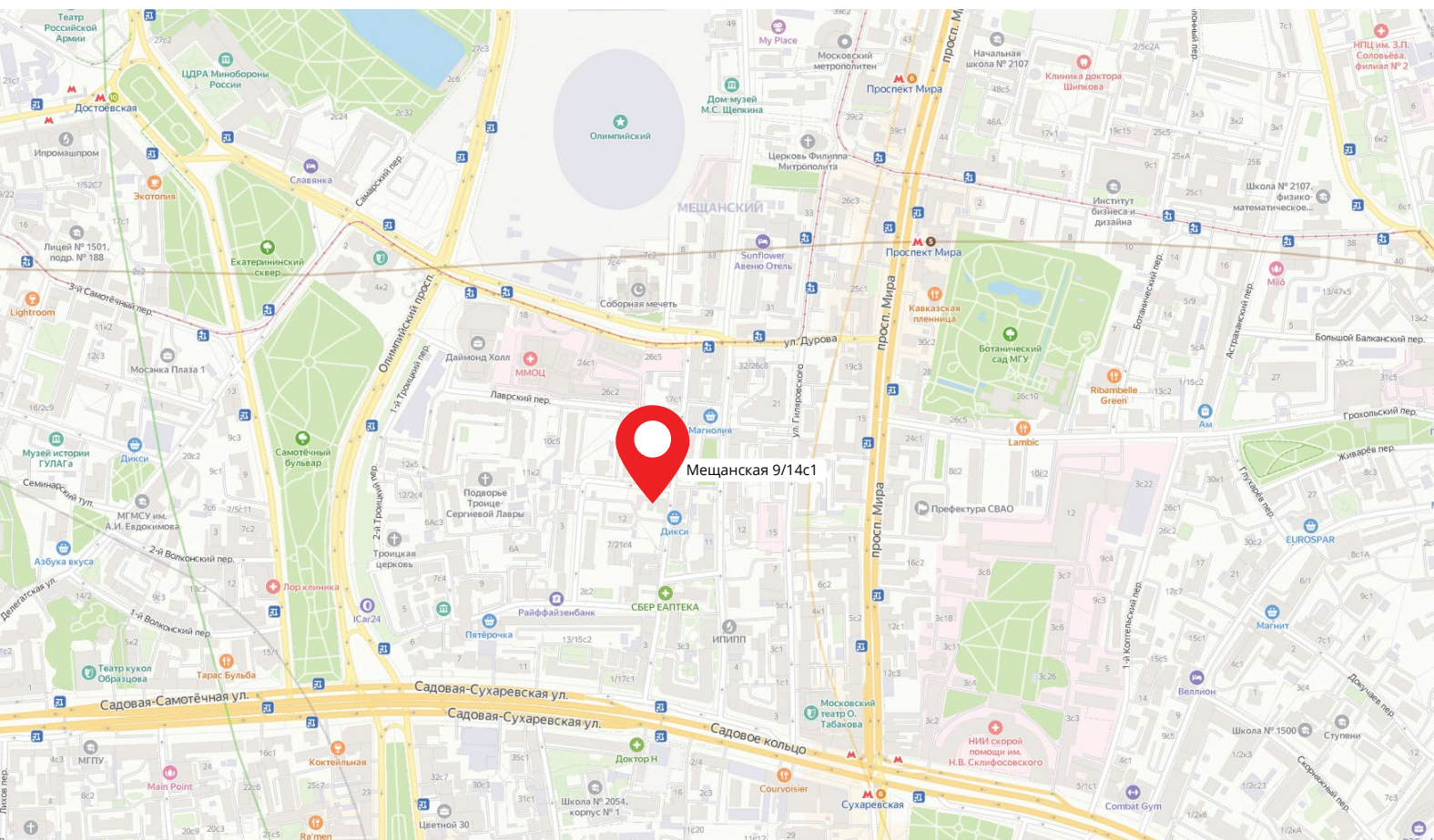


+7 495 545-43-23



Офис компании «Большая Земля»
г. Москва, ул. Мещанская 9/14, стр. 1

ИЩИТЕ ПО ХЭШТЕГУ
#МОЙГЕКТАР







[УСАДЬБА-НА-ВОЛГЕ.РФ](http://USAДЬБА-НА-ВОЛГЕ.РФ)