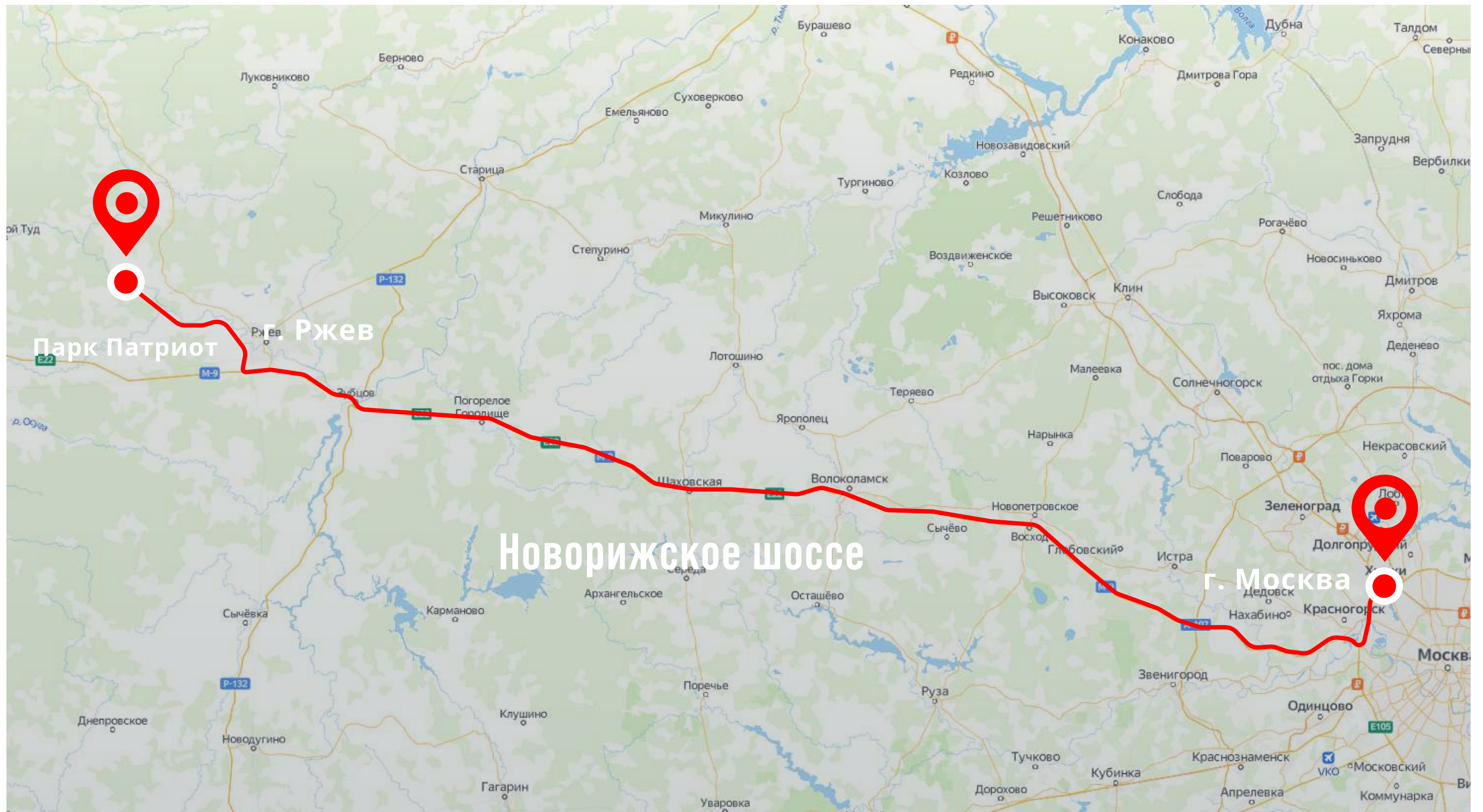


МОЙ
ГЕКТАР

Парк Патриот

СХЕМА ПРОЕЗДА

КАК ДОЕХАТЬ НА МАШИНЕ ДО ПОСЕЛКА?



РАСШИРЕНИЕ НОВОРИЖСКОГО ШОССЕ

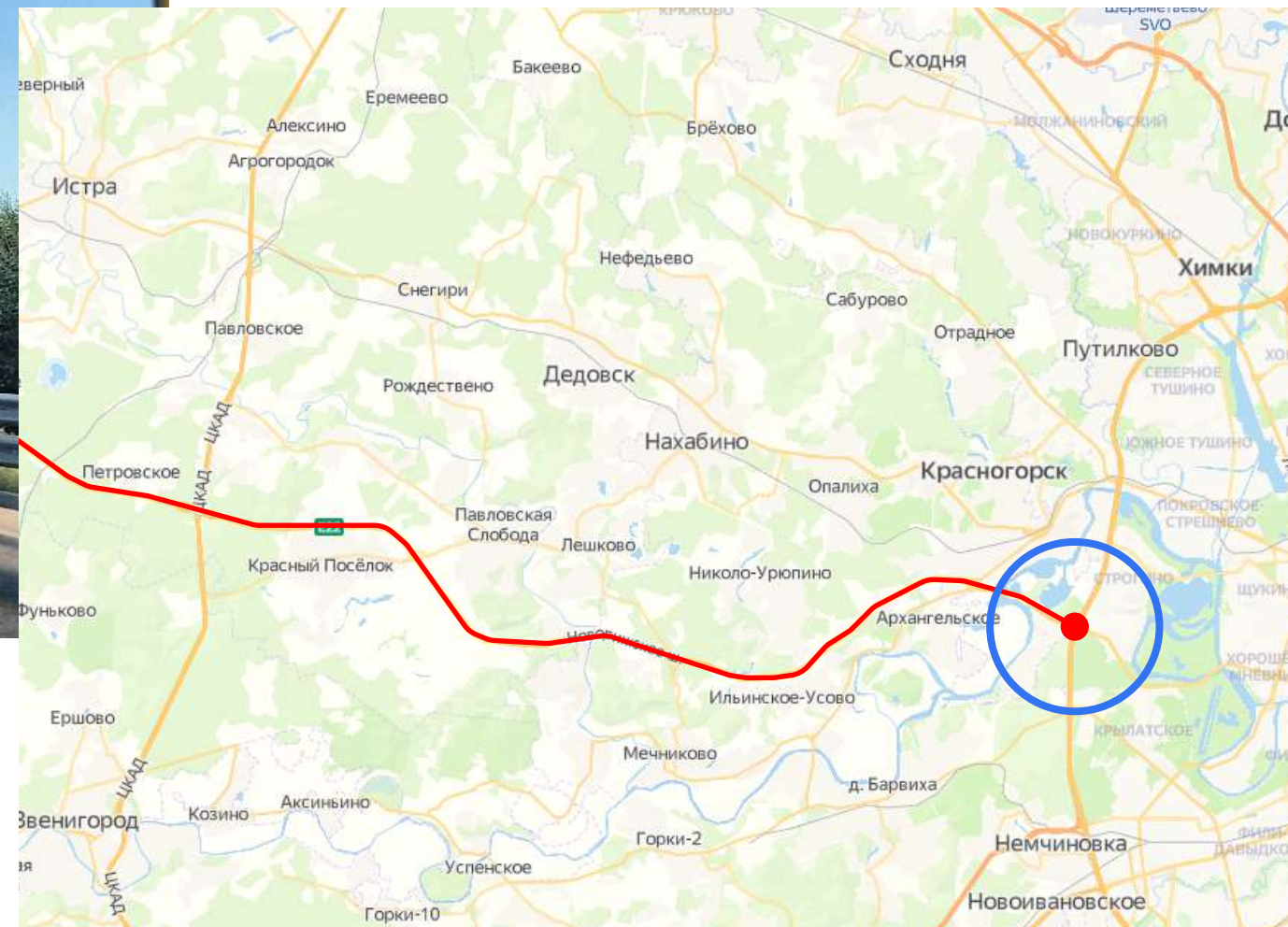
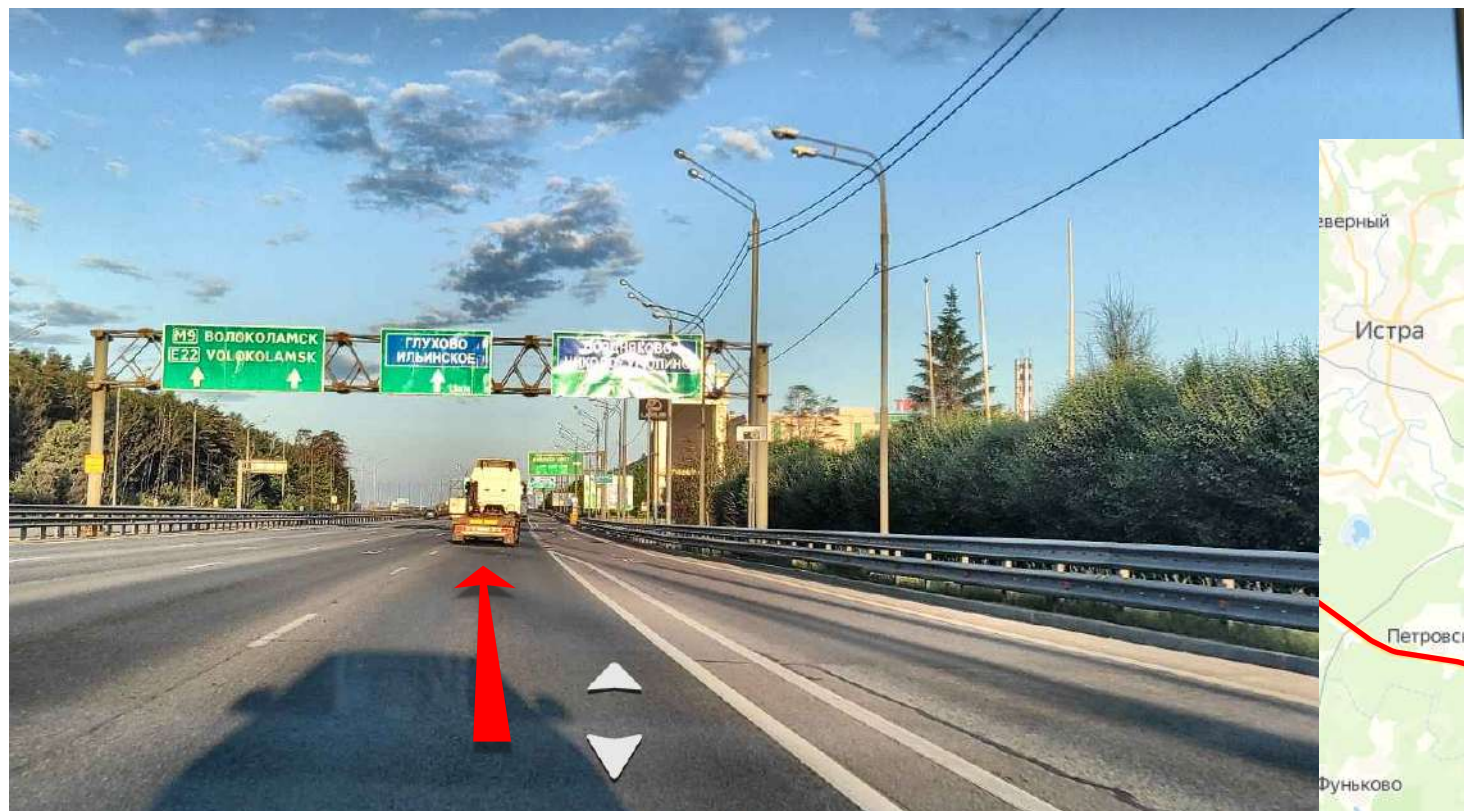
ВОЛОКОЛАМСК - РЖЕВ
ПОЛОСЫ: 2 → 4

По поручению президента идет расширение трассы М-9, Новорижского шоссе, с двух до четырех полос, от Волоколамска до Ржева. Кроме расширения дороги, будут проведены работы по ремонту существующей полосы, обустройству остановок общественного транспорта, установке линий электроосвещения. Расширение трассы, несомненно, позитивно скажется на развитии Тверского региона, безопасности движения и средней скорости в пути.

Внимание! В настоящий момент время в пути увеличивается в связи с проведением ремонтных работ. Рекомендуем выезжать на просмотр участков рано утром. **И, помните, это временные трудности, которые в дальнейшем приведут к постоянным удобствам.**



КАК ДОЕХАТЬ НА МАШИНЕ ДО ПОСЕЛКА?



1 ЭТАП

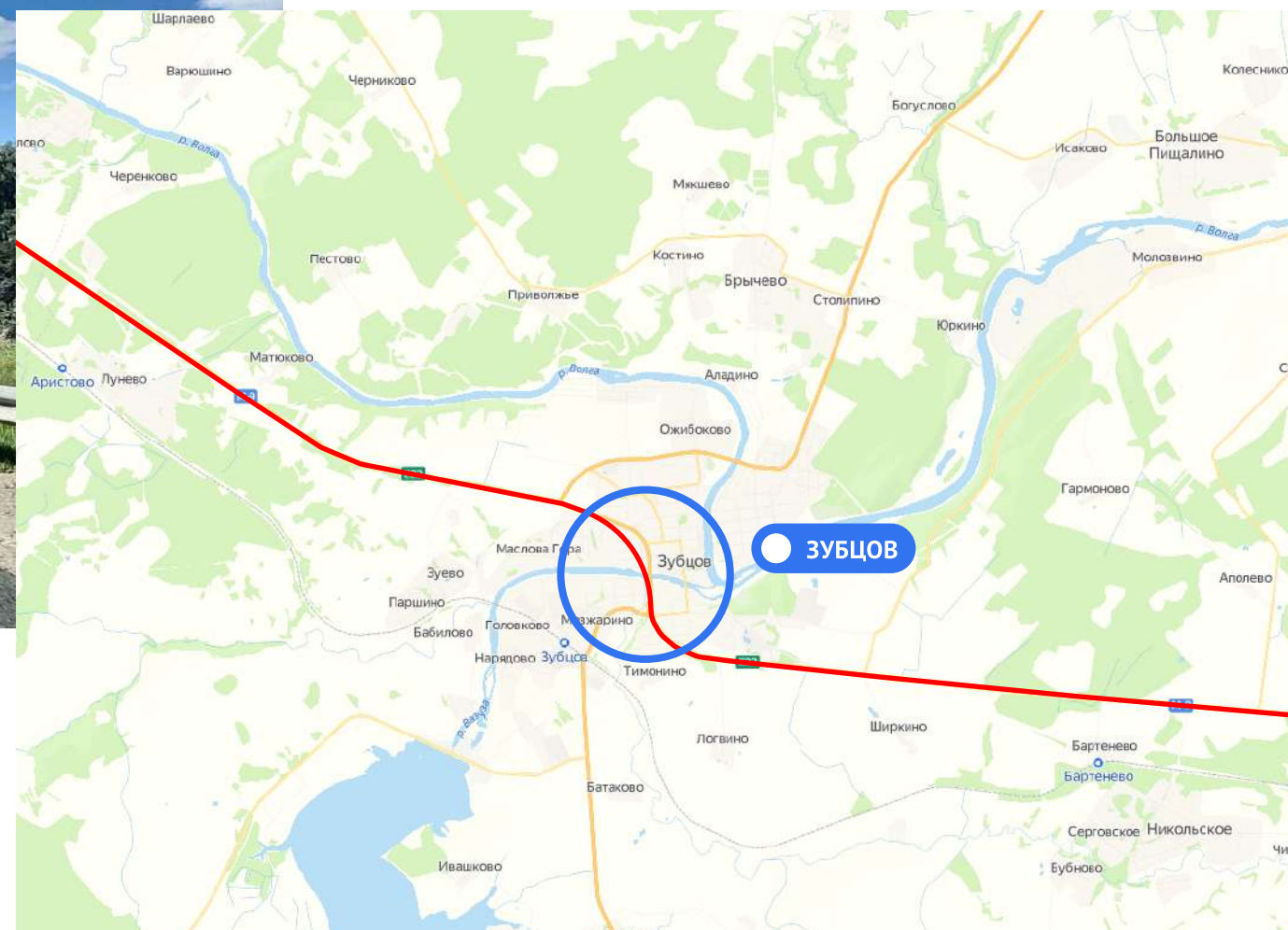
249 км от МКАД по Новорижскому шоссе
до г. Волоколамск

НОВОРИЖСКОЕ ШОССЕ

Г. МОСКВА

Г. ВОЛОКОЛАМСК

КАК ДОЕХАТЬ НА МАШИНЕ ДО ПОСЕЛКА?



2 ЭТАП

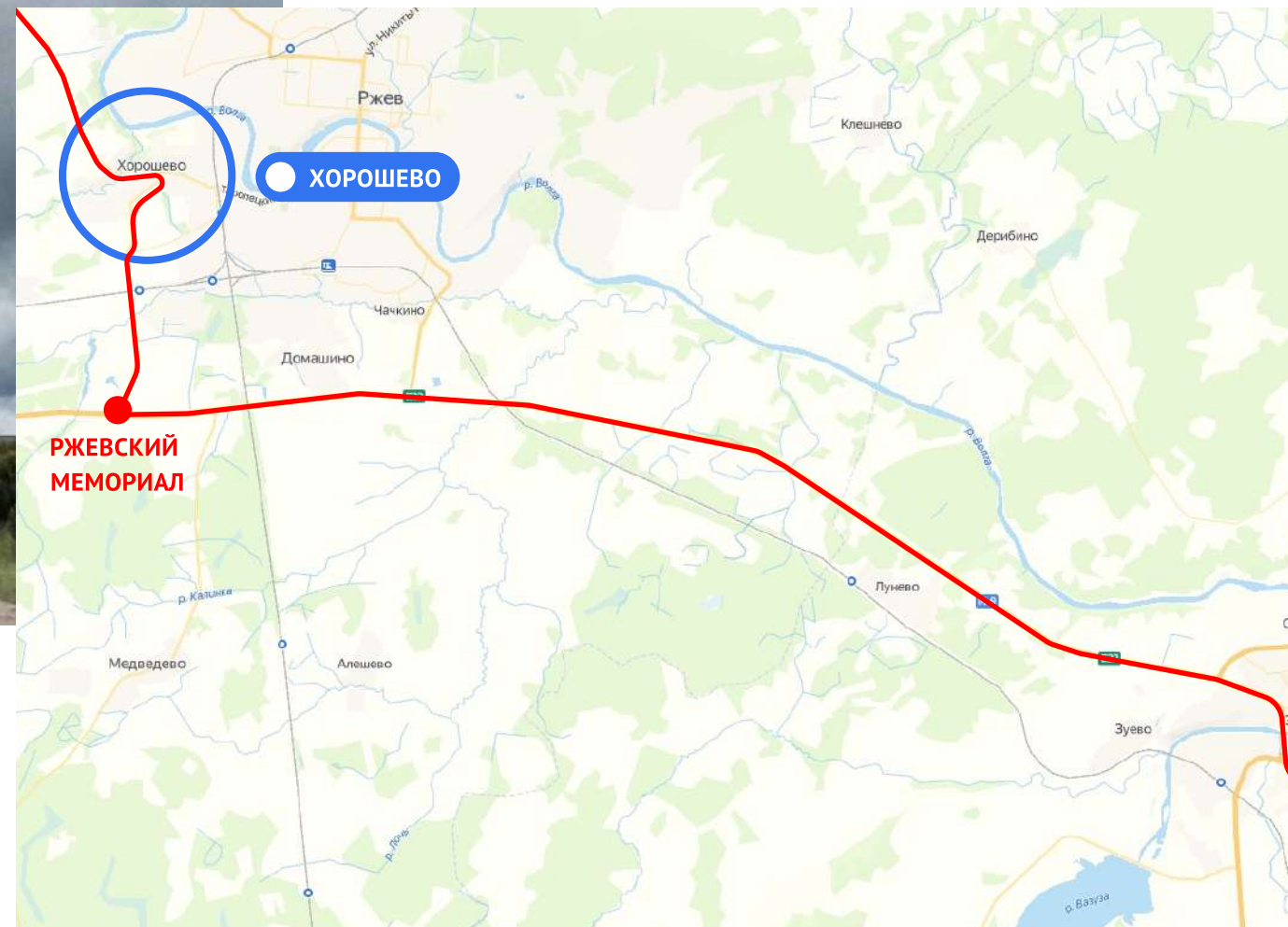
Продолжайте путь мимо д. Зубцов,
по трассе М9 в сторону Ржевского мемориала

М9

Д. ЗУБЦОВ

РЖЕВСКИЙ МЕМОРИАЛ

КАК ДОЕХАТЬ НА МАШИНЕ ДО ПОСЕЛКА?

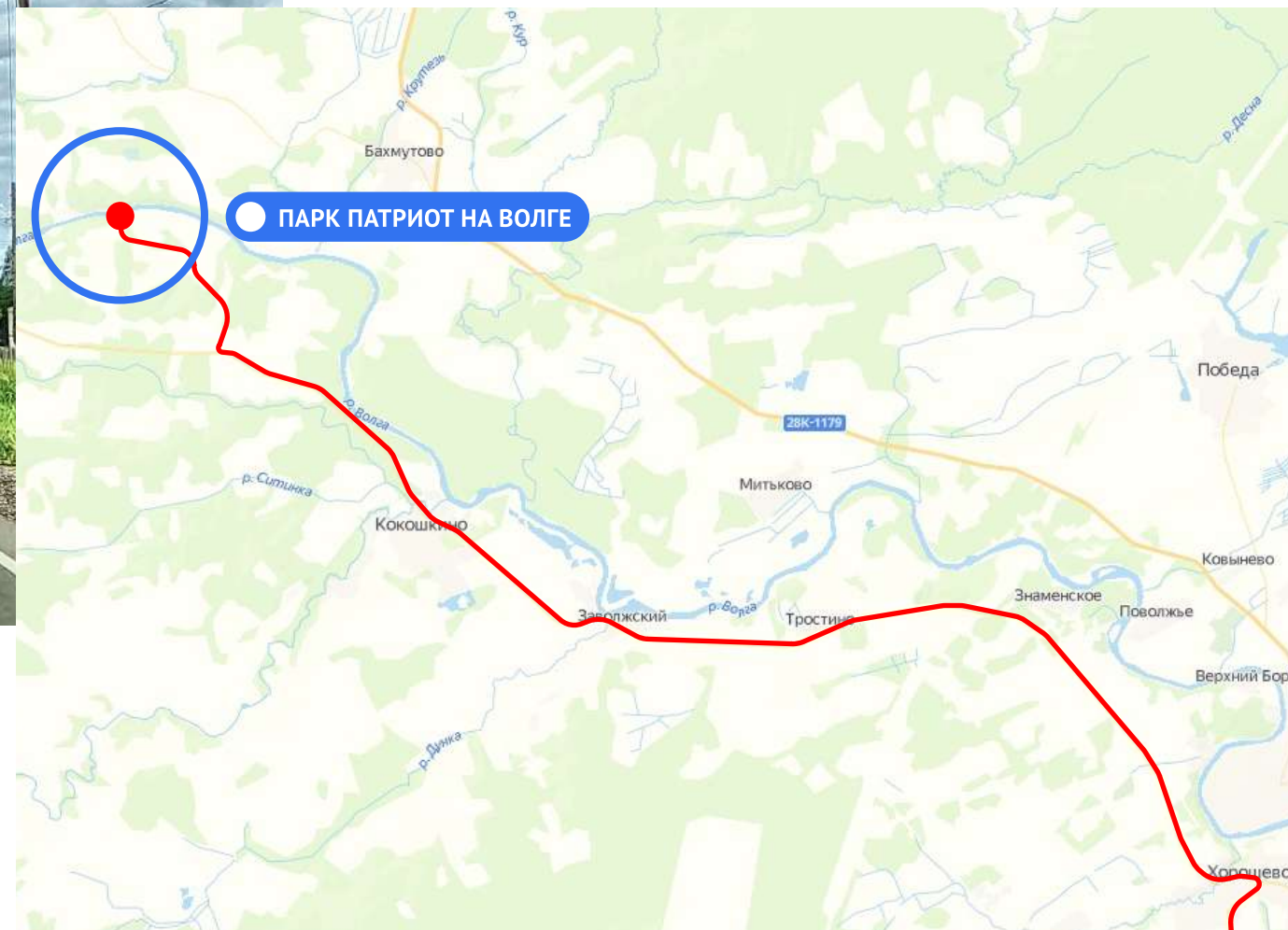


3 ЭТАП

Не доезжая Ржевского мемориала советскому солдату, повернуть направо и продолжить путь до д. Хорошево

М9

КАК ДОЕХАТЬ НА МАШИНЕ ДО ПОСЕЛКА?



4 ЭТАП

Продолжайте движение
до въездной группы поселка.

М9

ЭСКИЗНЫЙ ПЛАН ПОСЕЛКА

