



# **ЭСКИЗНЫЙ ПРОЕКТ РАЗВИТИЯ БАЗЫ ОТДЫХА**

**"ГЛЭМПИНГ ПЕСТРОВСКИЙ"**

**Выдропужское сельское поселение, Спировский район, Тверской области**

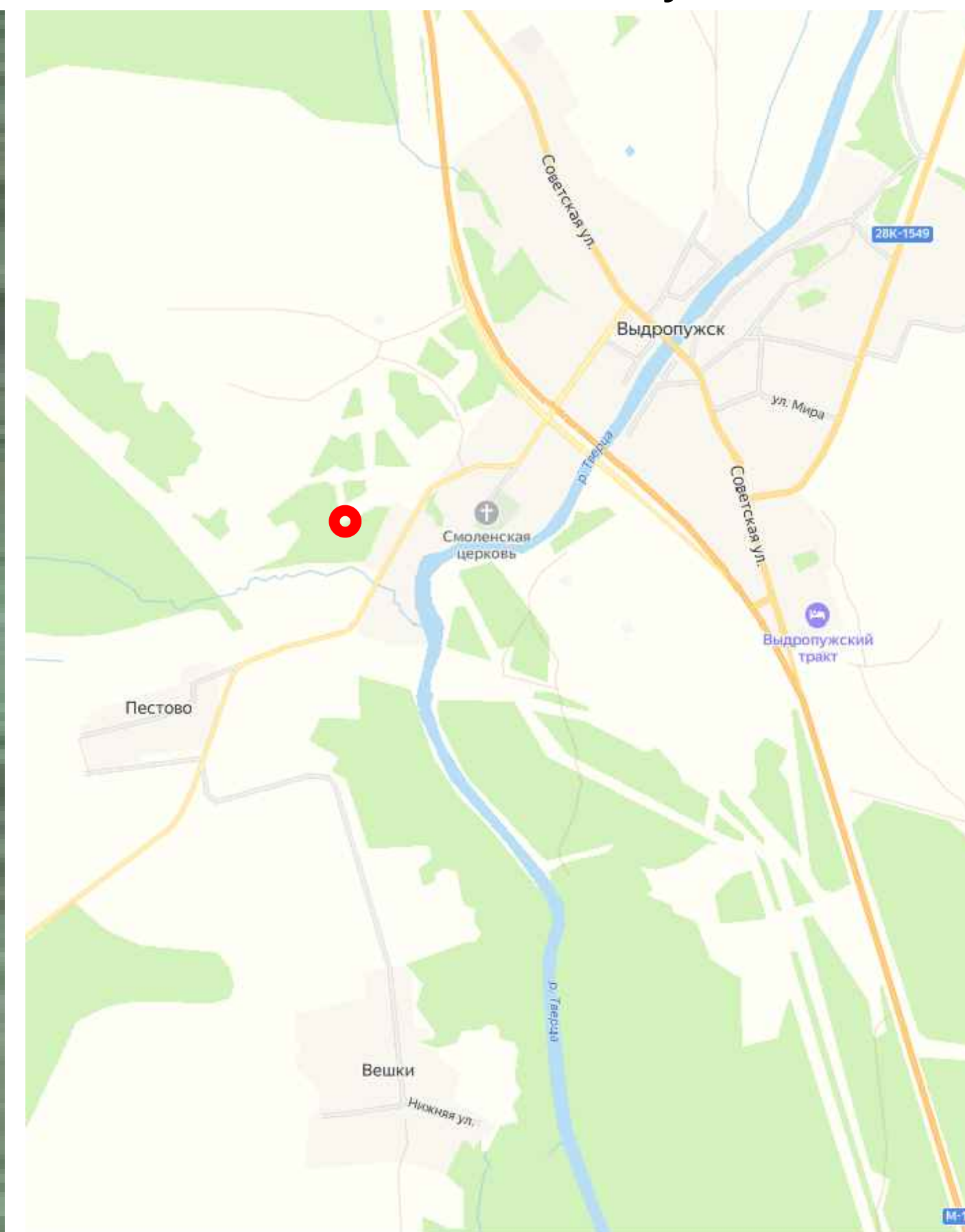
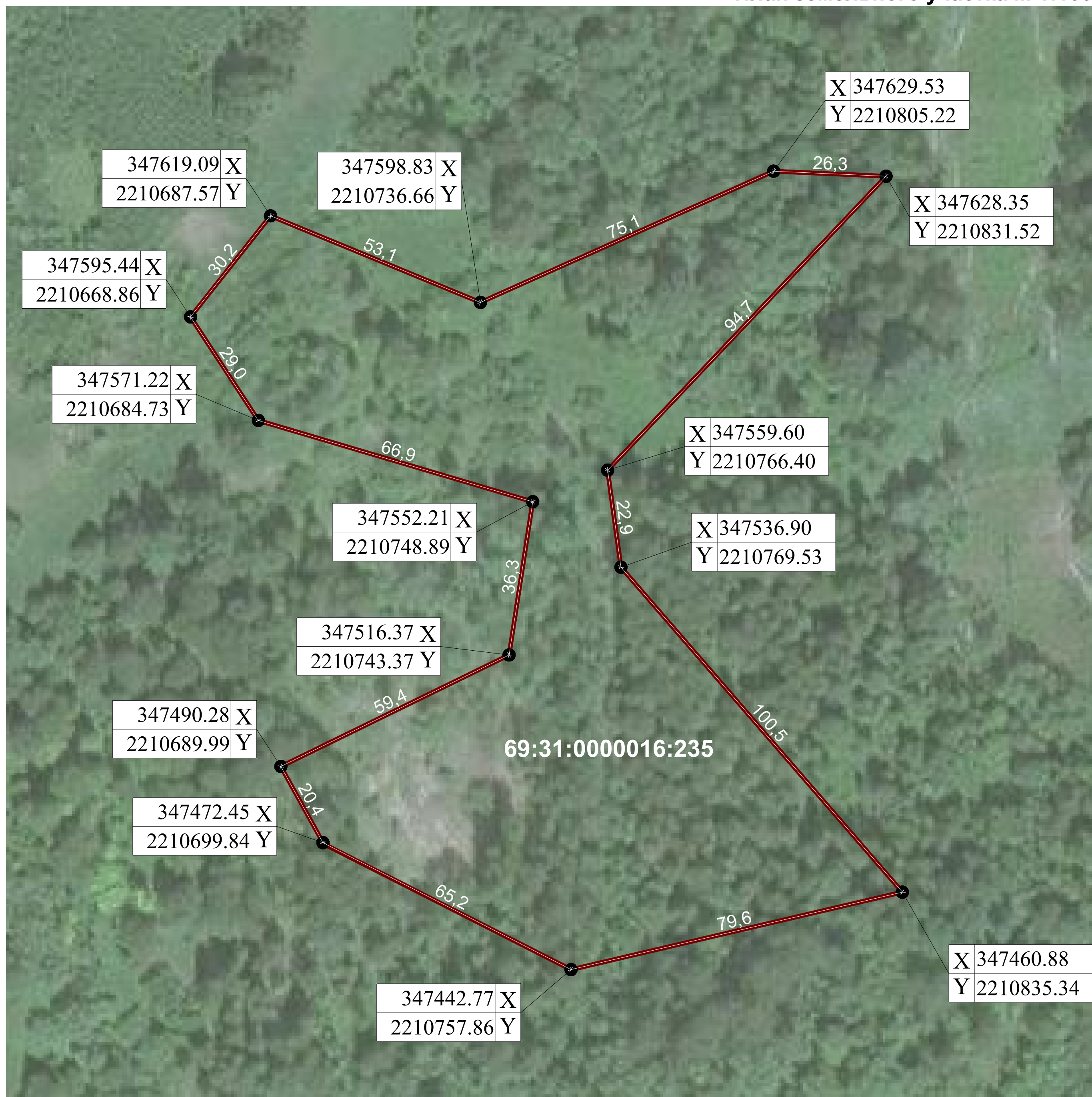
**Кадастровый номер участка 69:31:0000016:235**

**ООО УК "МОЙ ГЕКТАР"**

**Москва 2024 г.**

План земельного участка М 1:1000

Ситуационный план



- Кадастровый номер: 69:31:0000016:235  
- Площадь: 14 000 кв. м

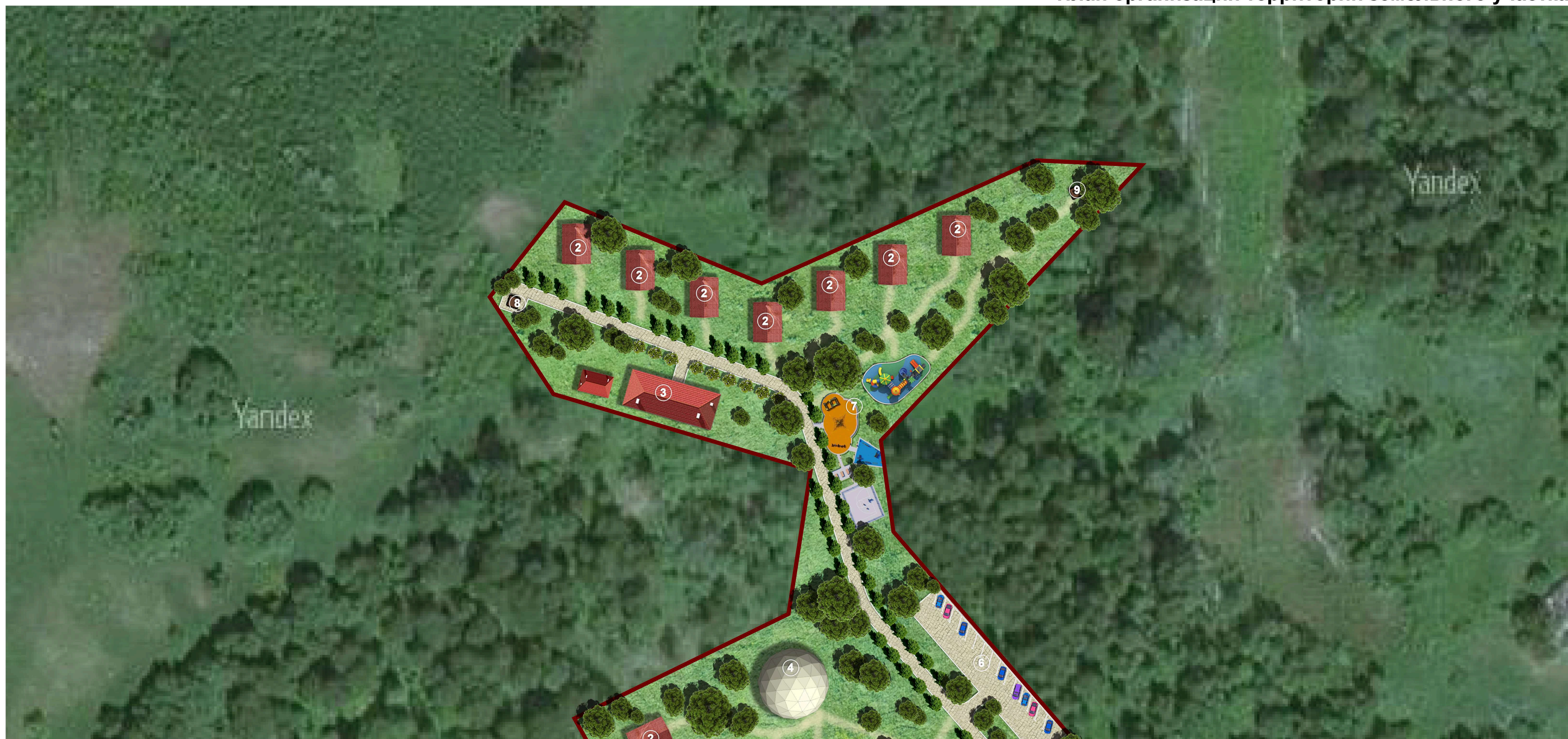
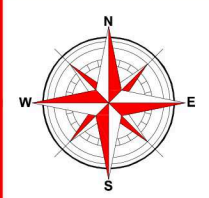
Примечание: Координаты характерных точек земельного участка даны в МСК 69



**ФУНКЦИОНАЛЬНЫЕ ЗОНЫ**

№	Наименование	Доля территории
1	Административно-общественная территория базы отдыха	8 %
2	Хозяйственно-бытовая и инженерно-техническая территория	10 %
3	Зона глэмпинга	82 %

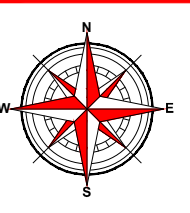




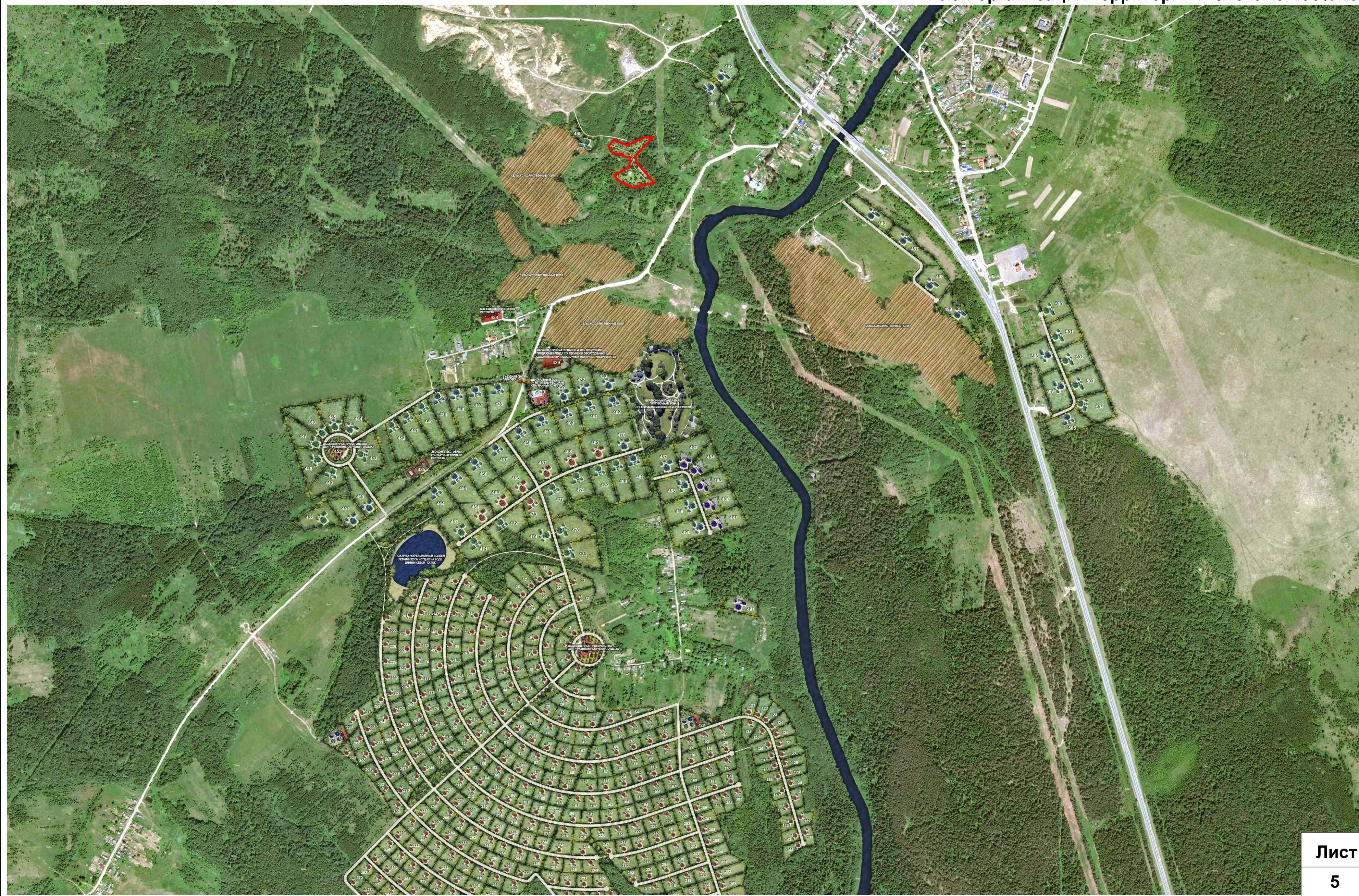
ЭКСПЛИКАЦИЯ

№	Наименование	Примечания
1	Административное здание	2 эт. S = 300 кв.м
2	Гостевой а-фрейм дом	1 эт. S = 11x70 кв.м
3	СПА - комплекс с бытовым помещением	2 эт. S = 400 кв.м
4	Купольный ресторан	1 эт. S = 250 кв.м
5	Хозяйственно-складское помещение	1 эт. S = 48 кв.м
6	Парковка	16 машиномест
7	Детская, спортивная площадки	S = 600 кв.м
8	Водозаборный узел	4 куб.м/сут
9	Локальные очистные сооружения	4 куб.м/сут

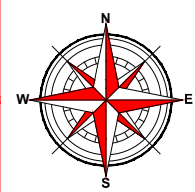




План организации территории в системе поселка







УСЛОВНЫЕ ОБОЗНАЧЕНИЯ	
	электроснабжение
	водоснабжение
	водоотведение



**Основные технико-экономические показатели**

<b>№</b>	<b>Наименование</b>	<b>Значение</b>
<b>1</b>	<b>Общая площадь земельного участка</b>	<b>14 000 кв.м</b>
<b>2</b>	<b>Площадь застройки</b>	<b>1 420 кв.м</b>
<b>3</b>	<b>Площадь твердых покрытий дорожек и площадок</b>	<b>1 740 кв.м</b>
<b>4</b>	<b>Протяженность ограждения</b>	<b>760 п.м</b>
<b>5</b>	<b>Коэффициент застройки</b>	<b>0,10</b>