

МОЙ
ГЕКТАР

Малая родина

ПОСЕЛОК РОДОВЫХ ПОМЕСТИЙ

МАЛАЯ-РОДИНА.РФ

**МОЙ
ГЕКТАР**

В РОССИИ ЗАПУЩЕН МАСШТАБНЫЙ ПРОЕКТ
«МОЙ ГЕКТАР»

ПРОЕКТ ВКЛЮЧАЕТ В СЕБЯ
УЧАСТКИ ПЛОЩАДЬЮ 1 ГЕКТАР В ЭКОЛОГИЧЕСКИ
ЧИСТЫХ РАЙОНАХ С КРУГЛОГОДИЧНОЙ
ТРАНСПОРТНОЙ ДОСТУПНОСТЬЮ

1 ГЕКТАР
ДЛЯ СТРОИТЕЛЬСТВА УСАДЬБЫ

ЦЕЛЬ ПРОЕКТА —
ОБЕСПЕЧИТЬ РОССИЯН ДОСТУПНОЙ ЗЕМЛЕЙ



О ПРОЕКТЕ

«Мой гектар» — это уникальный проект доступных земельных участков, которые оформляются в собственность. Для строительства дачи, усадьбы, организации личного подсобного хозяйства или бизнеса.

Стоимость земельных участков от 100 000 руб.

Запатентованные инструменты для развития участка:

- геоинформационная система;
- Личный кабинет.

Проект «Мой гектар» — это

Еще больше преимуществ
проекта «Мой гектар»
вы можете увидеть на сайте
MOIGEK TAR.RU

1

Новые возможности

Участие в проекте «Мой гектар» открывает перед вами целый ряд новых возможностей. Воплотите в жизнь свою мечту. Постройте свое родовое поместье, посадите дерево или целый сад, живите в гармонии с природой, обеспечьте себя и своих близких натуральными продуктами питания, отдыхайте на природе в любимом месте или используйте участок для сохранения сбережений, заложите в банке для обеспечения кредита или просто перепродайте, получив хорошую доходность. Реализуйте свои творческие идеи или предпринимательские способности.

2

Вклад в будущее

Собственная земля — это главное богатство и достояние человека испокон веков. Просторный участок площадью 1 гектар — это серьезный вклад в будущее вашей семьи, основа правильного воспитания детей и внуков. При грамотном подходе это еще и хорошая инвестиция, защищенная от политических и экономических рисков.

3

Субсидии, гранты и поддержка государства

Развитие сельских территорий является одной из приоритетных задач государства на ближайшие 5 лет. К числу наиболее значимых мер поддержки относятся: выделение грантов на развитие агробизнеса, льготное кредитование на покупку/строительство дома, котельной, септика и приобретение сельскохозяйственной техники.

4

В складчину — дешевле коллективное развитие территорий

Совместное строительство инфраструктуры пропорционально уменьшает ее стоимость на каждого участника. Кроме экономической выгоды, коллективная система управления позволяет распределять нагрузку и решать сложные задачи. Где у вас не хватает времени заниматься вопросами самому, поможет коллектив.

5

Надежная инвестиция с гарантированным ростом

Земля — это недвижимость. Приобретая земельный участок, вы сделаете выгодную инвестицию и приумножите свои деньги в условиях нестабильной экономической ситуации. А с учетом коллективного развития и обустройства территории поселка стоимость и ликвидность вашего участка кратно возрастут.

6

Эффективные бизнес-планы

Сегодня сельское хозяйство как вид предпринимательской деятельности с учетом появления новых технологий и обширной мировой практики является крайне перспективным для нашей страны. Заставить участок стабильно приносить прибыль — посильная задача, и в этом вам сможет помочь база знаний, собранная Сервисной компанией «Мой гектар» из ведущих мировых практик.

7

Миссия проекта

Проект «Мой гектар» дает жителям Центральной части России возможность попробовать свои силы в сельском хозяйстве без кардинального изменения образа жизни. Предоставление льготных земельных участков — это мощная поддержка инициатив, направленных на развитие экономики страны, вовлечение в оборот и освоение неиспользуемых земель, а также масштабирование сельскохозяйственного производства в России. Количество участков проекта ограничено.

8

Сервисная компания «Мой гектар»

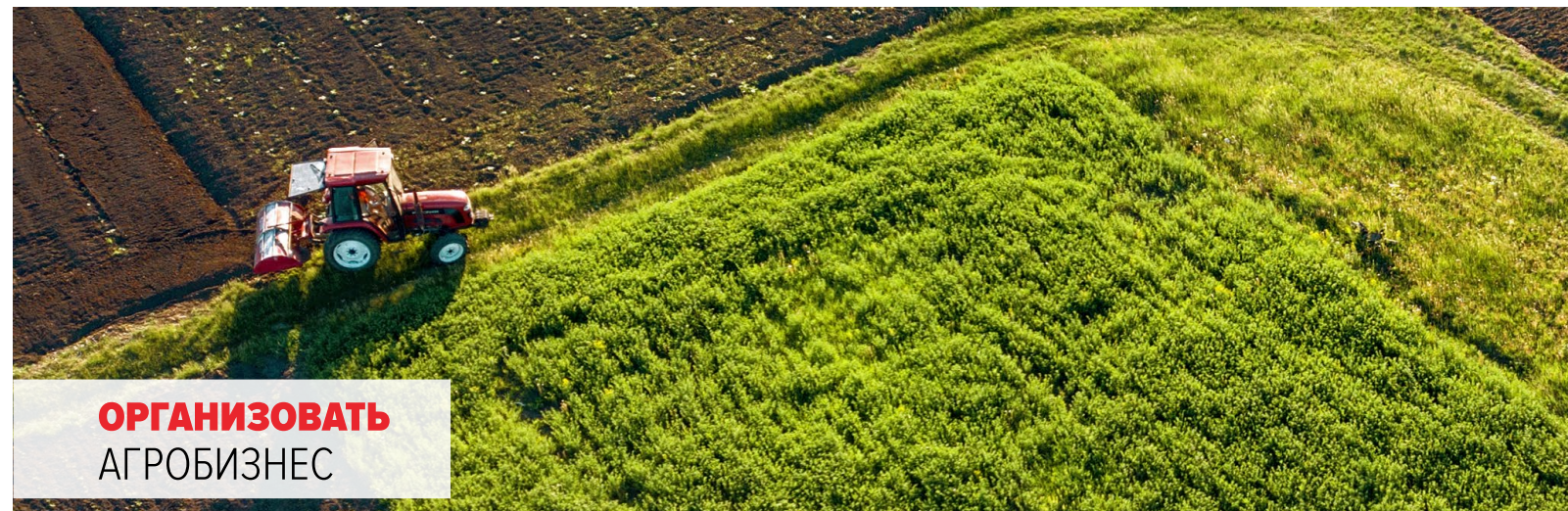
Вы не останетесь одни. Для помощи в развитии проектов создана Сервисная компания «Мой гектар». Основная цель Сервисной компании — объединение собственников и запуск процессов развития. Главный инструмент достижения цели — использование современных сервисов и систем автоматизации, позволяющих оперативно обсуждать и коллективно решать вопросы собственников участков.

9

Взгляд в будущее +5 лет

Уже сейчас очевидно, что агропромышленный комплекс и сельское хозяйство, в том числе малые частные фермы, станут драйвером посткризисной экономики России. Это наша земля. И нам на ней жить и работать.

Возможности гектара



ОРГАНИЗОВАТЬ
АГРОБИЗНЕС



СДАТЬ В АРЕНДУ
ФЕРМЕРУ



УВЛЕЧЬ
СВОИХ РОДИТЕЛЕЙ



СДЕЛАТЬ ПОДАРОК
СВОИМ БЛИЗКИМ



ПОСТРОИТЬ
УСАДЬБУ СВОЕЙ МЕЧТЫ



ВЫРАЩИВАТЬ
ЭКОЛОГИЧЕСКИ ЧИСТЫЕ ПРОДУКТЫ



ИСПОЛЬЗОВАТЬ
В КАЧЕСТВЕ ЗАЛОГА



ПРИБЛИЗИТЬ
ДЕТЕЙ К ТРУДУ



О ПОСЕЛКЕ

Поселок «Малая родина» расположен в Ржевском районе Тверской области, в зоне экологической безопасности и нетронутой природы, в окружении вековых хвойных лесов. Помимо Волги, рядом протекают реки Кокша и Итомля. Все это особо повышает ценность локации и для жизни, и в качестве инвестиции.

Поселок «Малая Родина» — это



1

УНИКАЛЬНОЕ МЕСТО ДЛЯ ЖИЗНИ И ОТДЫХА

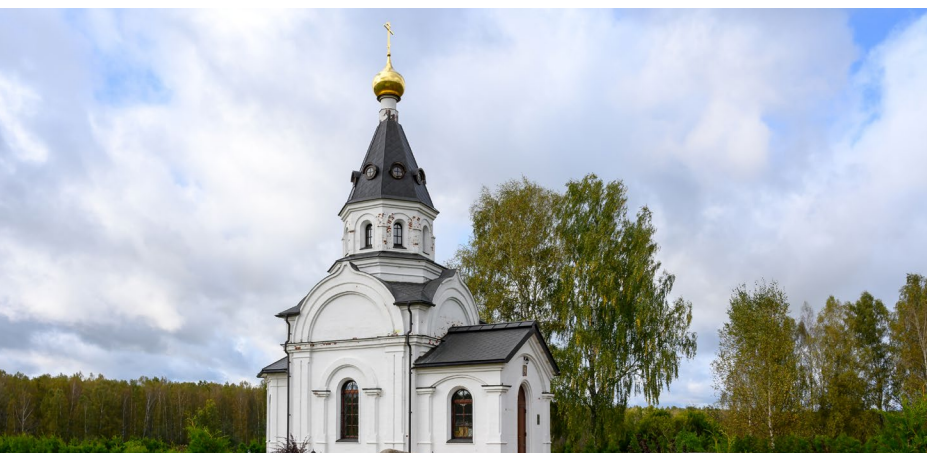
«Малая родина» — поселок на Волге, предназначенный для организации родовых поместий: обширных, просторных и полностью благоустроенных. Вблизи протекают реки Итомля и Кокша, а сам поселок окружен живописным лесом. Такое расположение делает поселок привлекательным как для сельского хозяйства, так и для активного отдыха: охоты и рыбалки.



2

ДОСТУПНЫЙ ТРАНСПОРТ И ГОРОДСКАЯ ИНФРАСТРУКТУРА

Поселок имеет хорошее транспортное расположение и круглогодичную доступность. Необходимая инфраструктура находится в соседних городах — Ржев и Селижарово. Для продуктовых закупок или получения первой медицинской помощи можно ездить в деревню Итомля, где находятся магазины и фельдшерский пункт, а также есть небольшая средняя образовательная школа.



3

ТУРИСТИЧЕСКИЙ ПОТЕНЦИАЛ РЕГИОНА

Тверское направление вызывает большой интерес, особенно маршруты выходного дня. На просторах области много исторических и культурных памятников: затопленный храм и колокольня Никольского собора, Нилова пустынь, Казанский монастырь в Вышнем Волочке, Успенский собор в Зубцове. Малое Золотое кольцо России и «Государева дорога» — туристические маршруты, которые проходят по уникальным местам России.



4

РЖЕВСКИЙ МЕМОРИАЛ

В 2020 году открыт для посещения туристами «Ржевский мемориал». Масштабный памятник создавался по просьбе ветеранов Великой Отечественной войны. На его создание ушло 3 года. Сейчас это целый комплекс, где на 10-метровом кургане установлена 25-метровая бронзовая фигура советского солдата. Имена павших воинов увековечены на стальных плитах, а мультимедийная экспозиция в музейном павильоне, являющемся филиалом Музея Победы, дополняет памятный комплекс.

Транспортная доступность

01 НА АВТОМОБИЛЕ

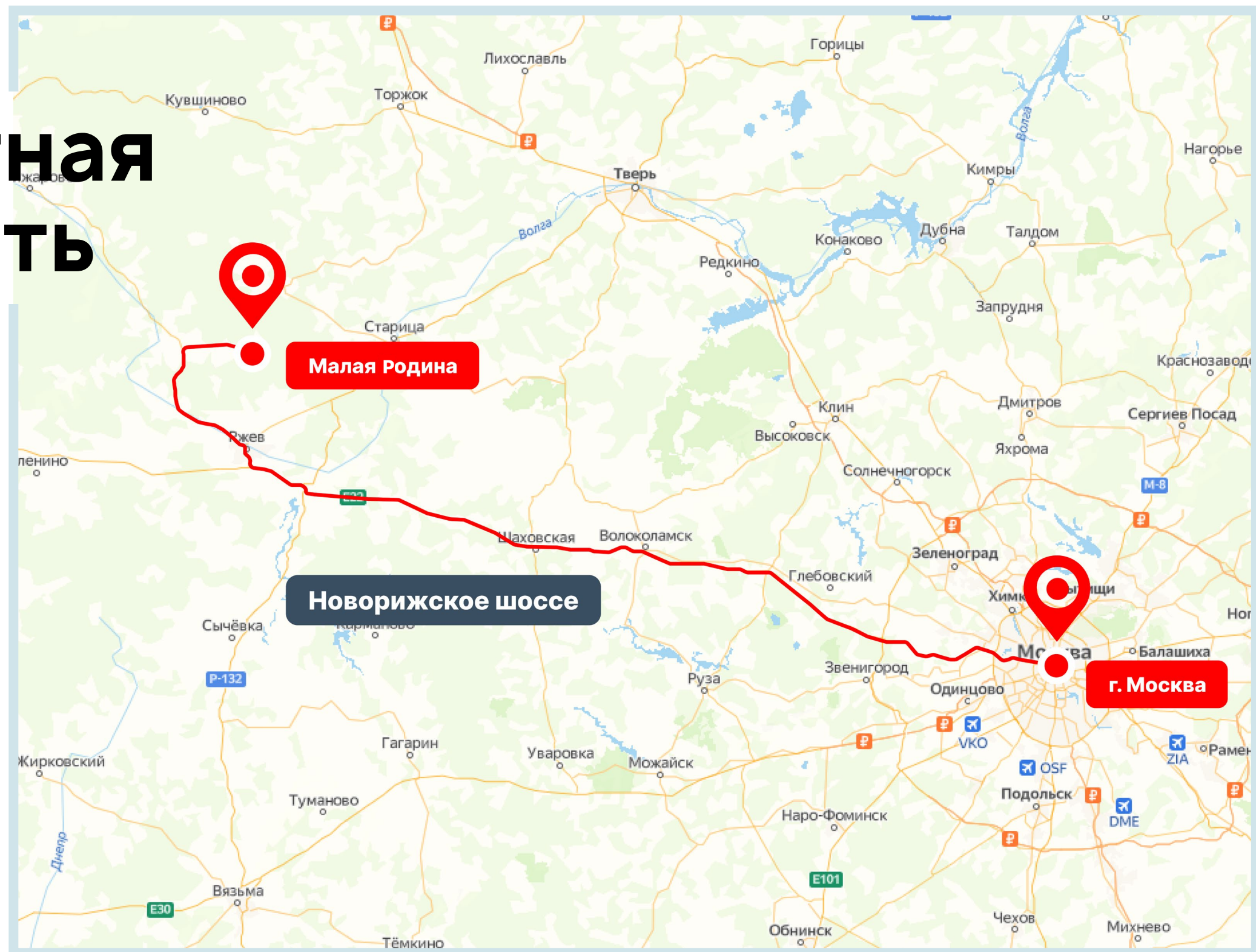
Добраться до поселка можно по Новорижскому шоссе (трасса М-9), далее по дороге регионального значения.

По поручению президента идет расширение трассы М-9 (Новорижского шоссе) с двух до четырех полос от Волоколамска до Ржева. Кроме расширения дороги, будут проведены работы по ремонту существующей полосы, обустройству остановок общественного транспорта, установке линий электроосвещения. Расширение трассы, несомненно, позитивно скажется на развитии Тверского региона, безопасности движения и средней скорости в пути.

Внимание! В настоящий момент время в пути увеличивается в связи с проведением ремонтных работ. Рекомендуем выезжать на просмотр участков рано утром. И помните: это временные трудности, которые в дальнейшем приведут к постоянным удобствам и капитализации ваших участков.

02 НА ОБЩЕСТВЕННОМ ТРАНСПОРТЕ

От метро Ховрино до Ржева ходит маршрутный автобус, а с Рижского вокзала — электрички.



Описание района

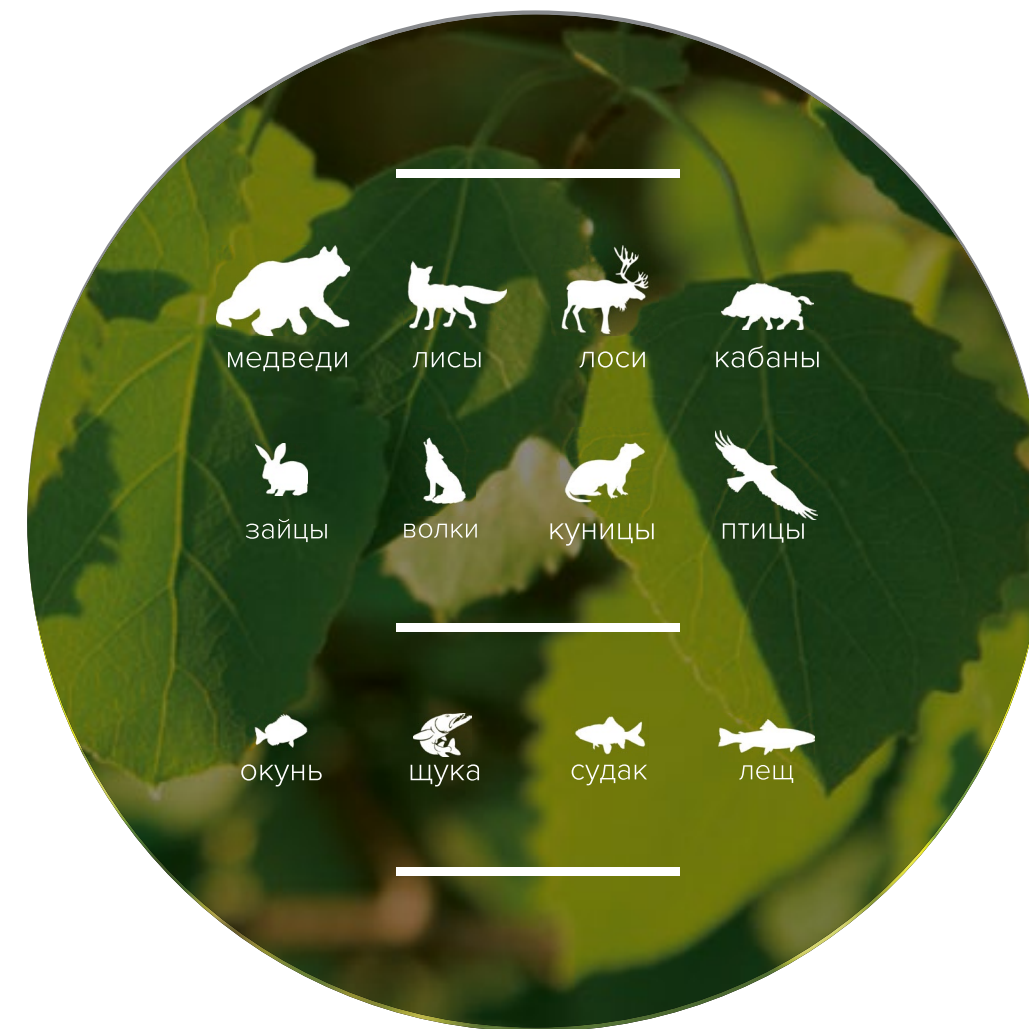
Поселок расположен на западе средней части Восточно-Европейской (Русской) равнины.

Это уникальный в экологическом отношении регион, в котором протекает около 1000 рек и находится 500 озер. Реки Итомля и Кокша, расположенные вблизи поселка, являются притоками Волги, богаты 40 видами рыб, в них обитают судак, лещ, щука, стерлядь, сазан.

Леса Тверской области смешанные: в них есть как лиственные, так и хвойные деревья. Благодаря этому в лесах полно ягод и грибов, а воздух — чистейший.

Тверская область известна своими природными минеральными источниками, в 15 километрах на берегу реки Кокша в урочище Бабаево находится Бабаевский родник. Чистейшая и холодная ключевая вода в окружении белоствольных берез обладает целебными свойствами.

По маршруту до поселка находится крупнейший памятник в современной России — Ржевский мемориал Советскому солдату. А в ближайшем окружении можно найти древние церкви и храмы: Вознесенский собор и Храм преображения Господня.



Эскизный план поселка

634 участка

Площадь участков – 1 гектар

Поселок делится на 3 зоны



ГЕКТАР
НА ПРОСТОРЕ



ГЕКТАР
У ЛЕСА



ГЕКТАР
У ДОРОГИ

В ПРОЕКТЕ:



Пляжные зоны



Детские площадки



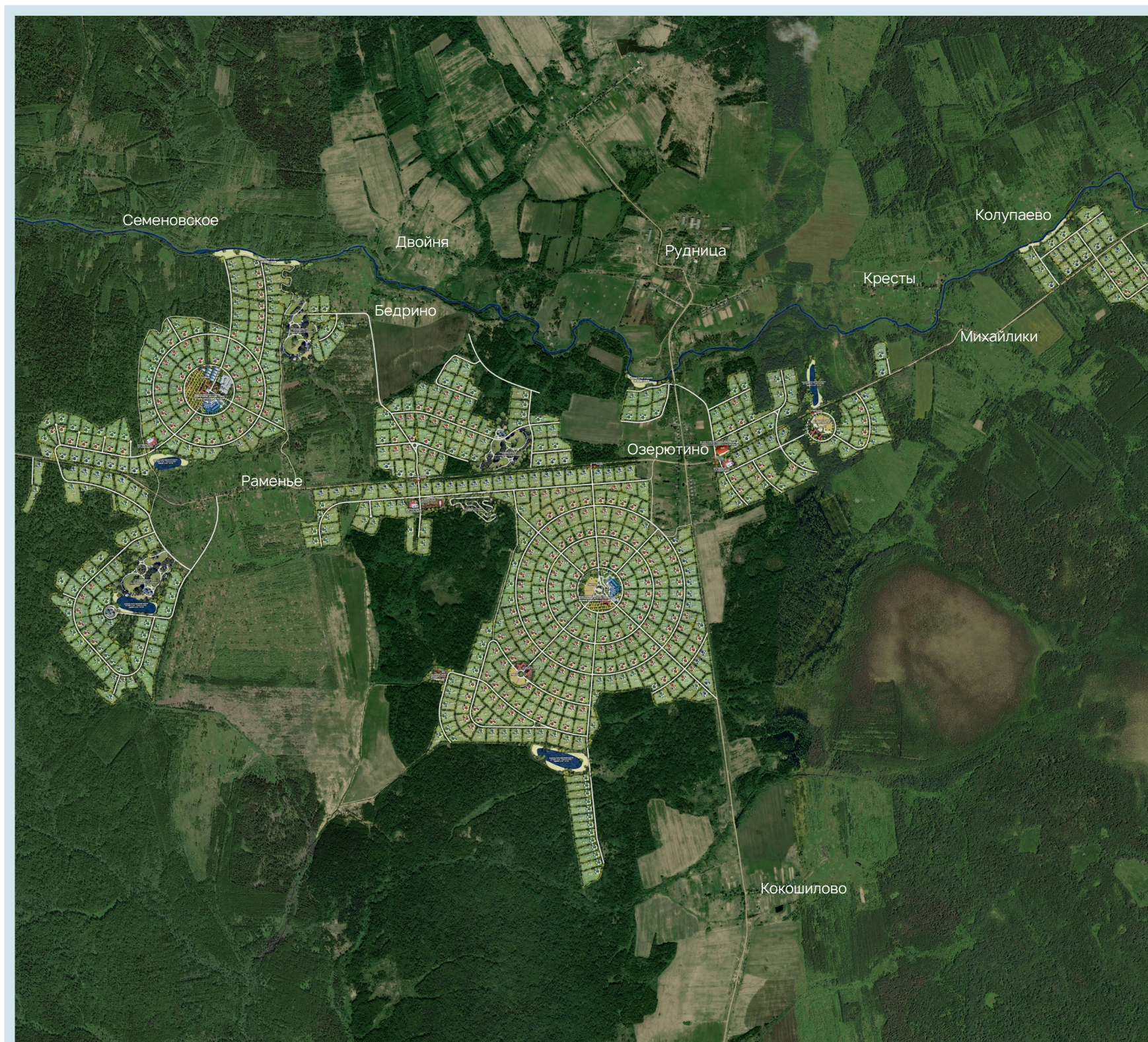
Спортивные площадки



Въездные группы



Электричество



Эскизный план поселка

474 участков

Площадь участков – 1 га

Поселок делится на 4 зоны



ГЕКТАР
НА ПРОСТОРЕ



ГЕКТАР
У ЛЕСА



ГЕКТАР
У ДОРОГИ



ГЕКТАР
У РЕКИ

В ПРОЕКТЕ:



Пляжные зоны



Детские площадки



Спортивные площадки



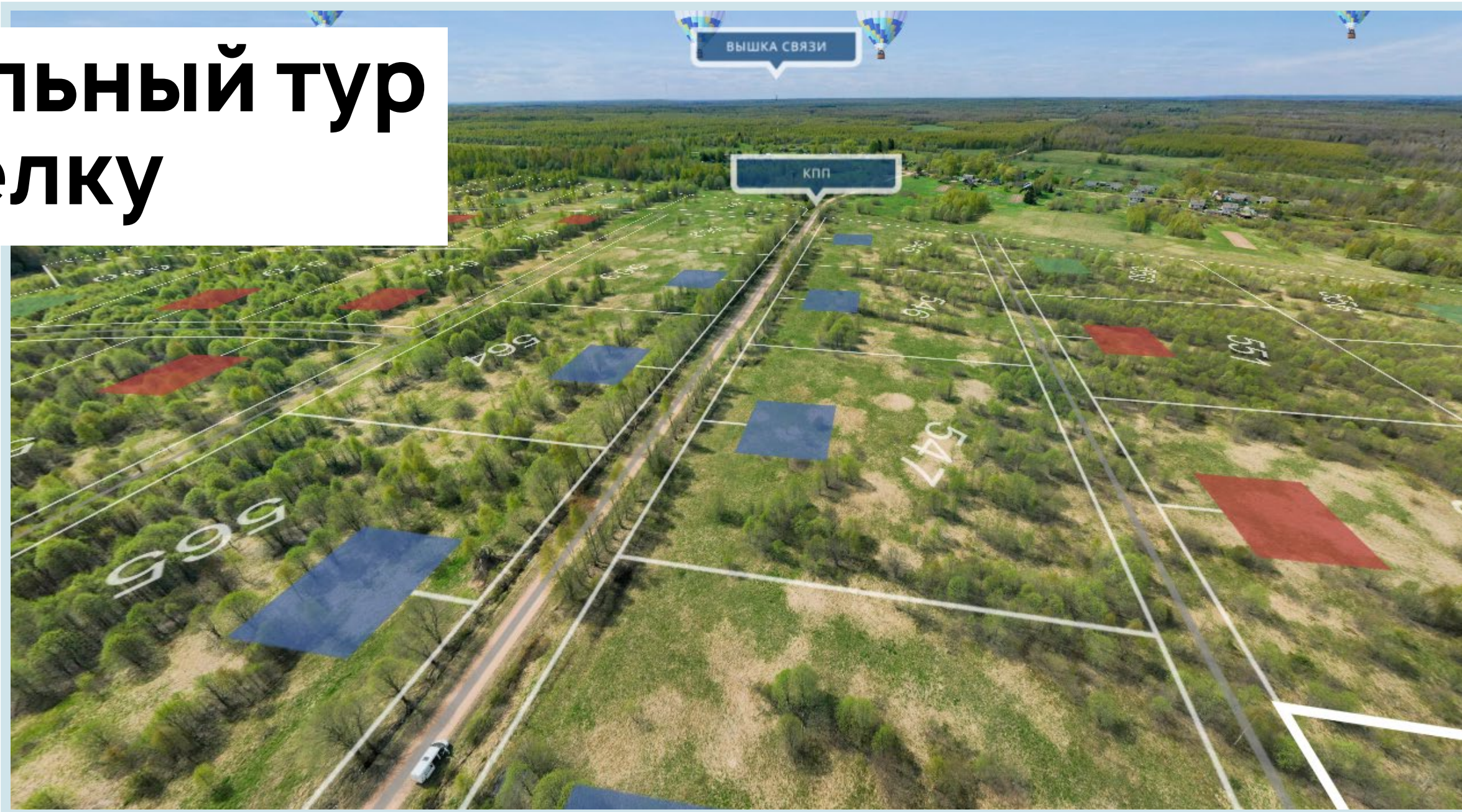
Въездные группы



Электричество



Виртуальный тур по поселку



Подробный виртуальный тур по поселку «Малая родина» вы можете посмотреть на сайте **МАЛАЯ-РОДИНА.РФ**

ЭКОЛОГИЯ

Преимущества загородной жизни

- ✓ Свое хозяйство
- ✓ Натуральные продукты
- ✓ Чистая вода
- ✓ Свежий воздух
- ✓ Воспитание детей и внуков
- ✓ Гармония в семье

Поддержка фермеров

Сельское хозяйство и агропромышленный комплекс являются приоритетными направлениями для российской экономики, поэтому владельцам земли и фермерам оказывается максимальная поддержка.

На текущий момент действует федеральная программа развития сельского хозяйства с 2017 по 2025 год и госпрограмма развития сельских территорий.

Объем финансирования отрасли с 2021 по 2023 год

83,5 Миллиардов рублей

**от 250 000 ₹
до 30 000 000 ₹**
на развитие участка



Покупка земельного участка



Покупка транспорта



Покупка материала для посадок



Строительство дорог

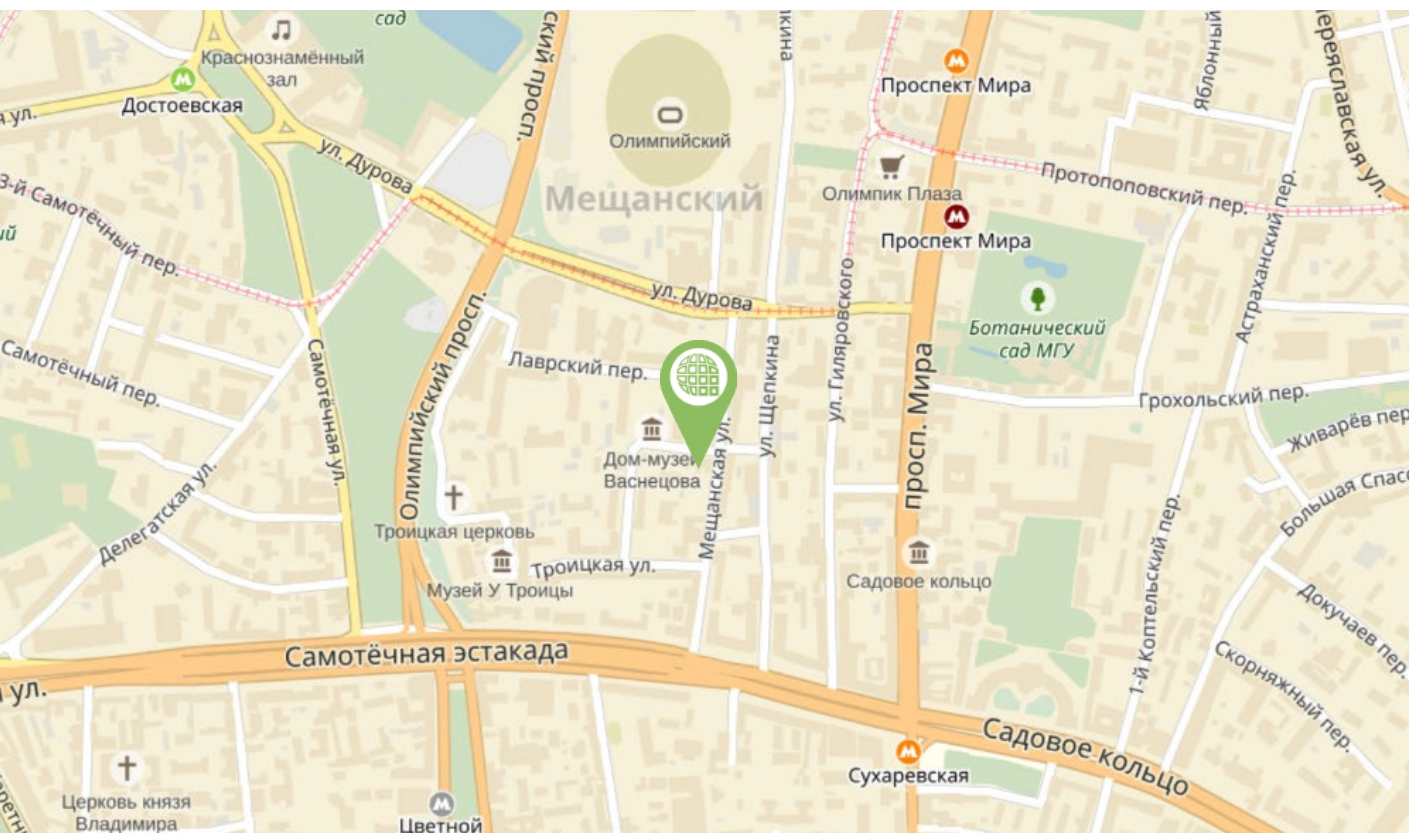


Строительство и ремонт жилья

Подробную информацию о грантах вы можете узнать у специалиста

+7 (495) 545-43-23

Наши контакты



+7 (495) 545-43-23

Офис компании «Большая Земля»
г. Москва, ул. Мещанская 9/14, стр. 1

Ищите по хештегу
#МОЙГЕКТАР

 MGEKTAR





МАЛАЯ-РОДИНА.РФ