

**МОЙ
ГЕКТАР**



ЛЕСНЫЕ ОЗЕРА

ЛЕСНЫЕОЗЕРА.РФ

КОРОТКО О ВАЖНОМ

О проекте «Мой гектар»

Это уникальный проект доступных земельных участков, которые оформляются в собственность.

Для строительства дачи, усадьбы, организации личного подсобного хозяйства или бизнеса.

1 гектар — 10 000 м², или 100 соток

✓ Организованные поселки больших участков в экологически чистых локациях

Поселки проекта имеют круглогодичную транспортную доступность, водоемы и реки, городскую инфраструктуру в непосредственной близости. В каждом поселке выделены территории под места общего пользования: дороги, прогулочные скверы, рестораны, парки, пляжи, магазины и другие объекты.

✓ Новые возможности

Воплотите в жизнь свою мечту: постройте родовое поместье, посадите дерево или целый сад, живите в гармонии с природой, обеспечьте себя и близких натуральными продуктами, используйте участок в период экономической и политической нестабильности в мире.

✓ Сервисная компания — гарантия развития территории

Организована Сервисная компания, которая занимается развитием инфраструктуры, оказывает юридические, проектные и строительные услуги для собственников проекта «Мой гектар».

Сервисная компания имеет необходимый опыт, собственный парк техники, дорожно-строительное управление, высококвалифицированных специалистов в штате, а также IT-разработки и системы автоматизации, которые необходимы для качественного оказания услуг.



Обеспечить россиян доступной землей — главная цель проекта

✓ Современные инструменты коллективного развития

Для развития инфраструктуры поселков разработана уникальная IT-платформа для заказа услуг, проведения собраний и голосований, сбора денежных средств. Управляйте своим участком и поселком не выходя из дома, используя лишь мобильный телефон. Будьте в курсе новостей проекта, общайтесь с собственниками других участков, отслеживайте результаты работ онлайн.

✓ Вклад в будущее семьи

Земля — это главное богатство и достоинство человека. Собственный участок площадью 1 гектар — это серьезный вклад в будущее семьи, основа правильного воспитания детей. При грамотном подходе вам не будут страшны природные катаклизмы, политическая и экономическая ситуация в стране.

✓ Сообщество единомышленников

Собственники участков в проекте «Мой гектар» — это люди, которые имеют единые цели: организовать свое родовое поместье, жить в гармонии с природой, выращивать продукты, быть независимыми от внешних экономических и политических факторов.

✓ Надежная инвестиция

Земля — это недвижимость. Приобретая земельный участок, вы определенно сделаете выгодную инвестицию и приумножите свой капитал.

«Покупайте землю, ее больше не производят»
Марк Твен

✓ Субсидии, гранты и поддержка

Развитие территорий является одной из приоритетных задач государства на ближайшие 5 лет. К числу наиболее значимых мер поддержки относятся: выделение грантов на развитие агробизнеса, льготное кредитование на покупку/строительство дома, котельной, септика и приобретение сельскохозяйственной техники.

КАК ИСПОЛЬЗОВАТЬ УЧАСТОК

Гектар под ваши цели

Усадьба, дача, поместье вашей мечты

Отдыхайте на природе,
обеспечьте продуктивную
безопасность семьи



Приобщить детей к труду

Обеспечьте детям полезный
и здоровый досуг на свежем
воздухе



Вырастить свой сад

Натуральные продукты —
залог здоровья
всей семьи



Ферма или агробизнес

Реализуйте агробизнес
с помощью грантов
и субсидий



Увлечь своих родителей

Родители будут рады
проводить время
на природе



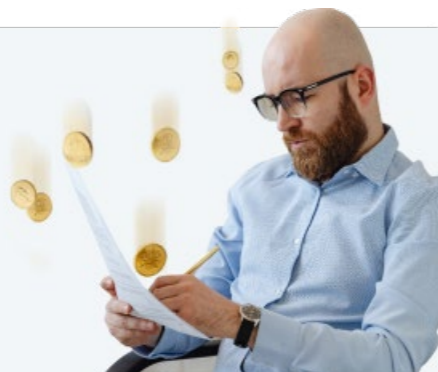
Территория спокойной жизни

Организируйте жизнь
по своим правилам



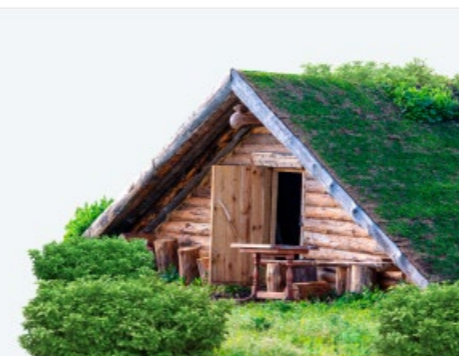
Инвестиции в будущее

Рост стоимости участка
до 200% в год



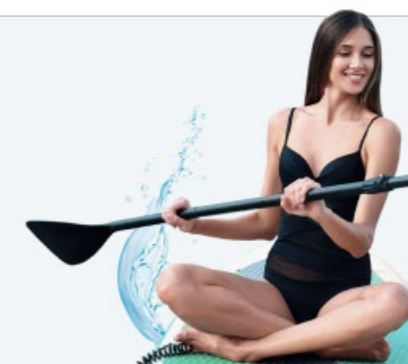
Ваш остров безопасности

Запасной аэродром
на случай любой
неопределенности



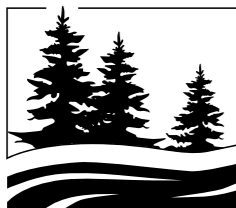
Отдохнуть на свежем воздухе

Отдых на собственном
участке позволит получить
массу удовольствий



**Выбери участок
и воплоти свою мечту**
вместе с проектом «Мой гектар»

ОКРУЖЕНИЕ ПОСЕЛКА



ЛЕСНЫЕ ОЗЕРА

Поселок «Лесные озера» расположен в Торопецком районе Тверской области в окружении красивейших озер Валдая. Это место притяжения и силы, отличная локация для отдыха, рыбалки в любое время года и купания в летний сезон.

Окружение

На территории располагаются 48 рек и 120 озер, крупнейшие из которых Кудинское, Соломено, Наговье, Яссы, Заликовское, Грядецкое и Ручейское.

Озеро Бросно считается самым таинственным. Об этом загадочном месте ходит множество легенд. По одной из легенд, озерный дракон в XIII веке до смерти напугал монголо-татарское войско, шедшее на Новгород. Когда воины спустились к озеру, из водной глади вынырнуло огромное чудовище. Войско хана Батяя настолько было напугано, что повернуло обратно, а Великий Новгород был спасен. Местные жители назвали это существо ласковым именем Бросня. Озеро Бросно и его окрестности являются настоящей точкой притяжения для туристов и рыболовов-любителей.

Сам поселок разделен на три части и располагается вокруг старинного города Торопец, где расположено более 40 культурных объектов федерального значения.

Торопец — это самый западный город Тверской области. Свое название получил по расположению на реке Торопе (в ранние годы — Торопица). В свою очередь, происхождение этого гидронима связывают с древнерусским словом тороп — «поспешность», происходящим от высокой скорости течения реки у порога перед впадением в Западную Двину.



Видеоролик о поселке
на сайте лесныеозера.рф



Достопримечательности

В Торопецком районе насчитывается около 100 объектов культурного наследия. Они представлены усадебными комплексами, культовыми постройками и гражданской архитектурой дореволюционного периода. В районном центре сохранились валы древнерусского городища, Троице-Небин монастырь (XVI век), Корсунско-Богородицкий собор (XVIII век) и другие церкви, историческая застройка. Усадебные комплексы разбросаны по всему району: в Знаменском, Михайловском, Подгороднем, Хворостьево, Цветках, Чистом, Шешурино, Якино.

С землями Торопецкого района связаны судьбы многих известных русских, советских и российских деятелей. Торопчане могут по праву гордиться Святым благоверным князем земли Русской Александром Невским. Хотя он и не княжил в данных краях, но испытывал к этим местам самые теплые чувства, которые он перенял от своей матери — торопецкой княжны Феодосии. На Торопецкой земле в детские годы жил композитор Модест Мусоргский.

Торопец, как все древние города, обязан иметь крепость или городище, именно с их возникновения обычно и начинается история города. У Торопца таких городища целых три: Большое Старое городище, Малое Высокое городище и городище Красный вал.

Владельцам участков в поселке «Лесные озера» доступны для посещения 97 региональных заказников и памятников природы, которые расположены на территории Торопецкого района. Самый большой из них — это заказник и биостанция «Чистый лес». Его площадь 35 км².

В округе много православных храмов и соборов. Особенно известен Корсунско-Богородицкий собор, в котором хранилась икона Корсунско-Эфесской Богоматери. По преданию, эту икону написал святой евангелист Лука при жизни Богородицы.

В здании Богоявленской церкви постройки XVIII века разместился Торопецкий краеведческий музей. Эта церковь — один из лучших образцов торопецкого стиля в русском барокко.

Церковь Казанской иконы Божией Матери не только отличается от других памятников города, но и является единственным двухстолпным храмом Торопца.

КАК ДОБРАТЬСЯ ДО ПОСЕЛКА

Транспортная доступность

01 На автомобиле

Добраться до поселка можно на автомобиле за 5 часов по трассе М-9.

Расширение Новорижского шоссе

По поручению президента идет расширение трассы М-9, Новорижского шоссе, с двух до четырех полос, от Волоколамска до Ржева. Кроме расширения дороги, будут проведены работы по ремонту существующей полосы, обустройству остановок общественного транспорта, установке линий электроосвещения. Расширение трассы, несомненно, позитивно скажется на развитии Тверского региона, безопасности движения и средней скорости в пути.

Внимание! В настоящий момент время в пути увеличивается в связи с проведением ремонтных работ. Рекомендуем выезжать на просмотр участков рано утром. И помните, это временные трудности, которые в дальнейшем приведут к постоянным удобствам.

02 На общественном транспорте

На общественном транспорте можно доехать от Москвы на поезде с Белорусского вокзала до Старой Торопы, далее на автобусе до города Торопец.



Подробное расположение на сайте лесныеозера.рф



РАСПОЛОЖЕНИЕ УЧАСТКОВ НА ГЕНПЛАНЕ

Эскизный план поселка

○ В поселке – 242 участка площадью 1 га

Участки делятся на несколько зон в зависимости от расположения: гектар на просторе, гектар у леса, гектар у дороги.

На эскизном плане цвет крыш домов соответствует тому, в какой зоне расположен участок.



ГЕКТАР
НА ПРОСТОРЕ



ГЕКТАР
У ЛЕСА



ГЕКТАР
У ДОРОГИ



ГЕКТАР
У ОЗЕРА

○ Коммуникации и дороги

Существует государственная программа, предназначенная для подключения электричества, которая позволяет жителям подать заявку в Тверьэнерго для индивидуального подведения электричества мощностью 15 кВт до границы каждого участка. Комплекс усадеб имеет круглогодичный подъезд, а дороги внутри комплекса строятся за счет небольших целевых взносов Сервисной компанией, что делает стоимость дорог более доступной.

○ Инфраструктура

В генплане запроектированы зоны общего пользования: детские площадки, пляжные зоны, парки, экокомплекс, спортивные площадки, главная усадьба, прогулочные зоны.



Интерактивный генплан
на сайте лесныеозера.рф

242
участка
под усадьбу

1 ГА
площадь
каждого

4
зоны
в поселке

часть 1



РАСПОЛОЖЕНИЕ УЧАСТКОВ НА ГЕНПЛАНЕ

Эскизный план поселка

○ В поселке – 68 участков площадью 1 га

Участки делятся на несколько зон в зависимости от расположения: гектар на просторе, гектар у леса, гектар у дороги.

На эскизном плане цвет крыш домов соответствует тому, в какой зоне расположен участок.



ГЕКТАР
НА ПРОСТОРЕ



ГЕКТАР
У ЛЕСА



ГЕКТАР
У ДОРОГИ

○ Коммуникации и дороги

Существует государственная программа, предназначенная для подключения электричества, которая позволяет жителям подать заявку в Тверьэнерго для индивидуального подведения электричества мощностью 15 кВт до границы каждого участка. Комплекс усадеб имеет круглогодичный подъезд, а дороги внутри комплекса строятся за счет небольших целевых взносов Сервисной компанией, что делает стоимость дорог более доступной.

○ Инфраструктура

В генплане запроектированы зоны общего пользования: детские площадки, пляжные зоны, парки, экокомплекс, спортивные площадки, главная усадьба, прогулочные зоны.



Интерактивный генплан
на сайте лесныеозера.рф

128
участков
под усадьбу

1 ГА
площадь
каждого

3
зоны
в поселке

часть 2



РАСПОЛОЖЕНИЕ УЧАСТКОВ НА ГЕНПЛАНЕ

Эскизный план поселка

○ В поселке — 116 участков площадью 1 га

Участки делятся на несколько зон в зависимости от расположения: гектар на просторе, гектар у леса, гектар у дороги.

На эскизном плане цвет крыш домов соответствует тому, в какой зоне расположен участок.



ГЕКТАР
НА ПРОСТОРЕ



ГЕКТАР
У ЛЕСА



ГЕКТАР
У ДОРОГИ

○ Коммуникации и дороги

Существует государственная программа, предназначенная для подключения электричества, которая позволяет жителям подать заявку в Тверьэнерго для индивидуального подведения электричества мощностью 15 кВт до границы каждого участка. Комплекс усадеб имеет круглогодичный подъезд, а дороги внутри комплекса строятся за счет небольших целевых взносов Сервисной компанией, что делает стоимость дорог более доступной.

○ Инфраструктура

В генплане запроектированы зоны общего пользования: детские площадки, пляжные зоны, парки, экокомплекс, спортивные площадки, главная усадьба, прогулочные зоны.



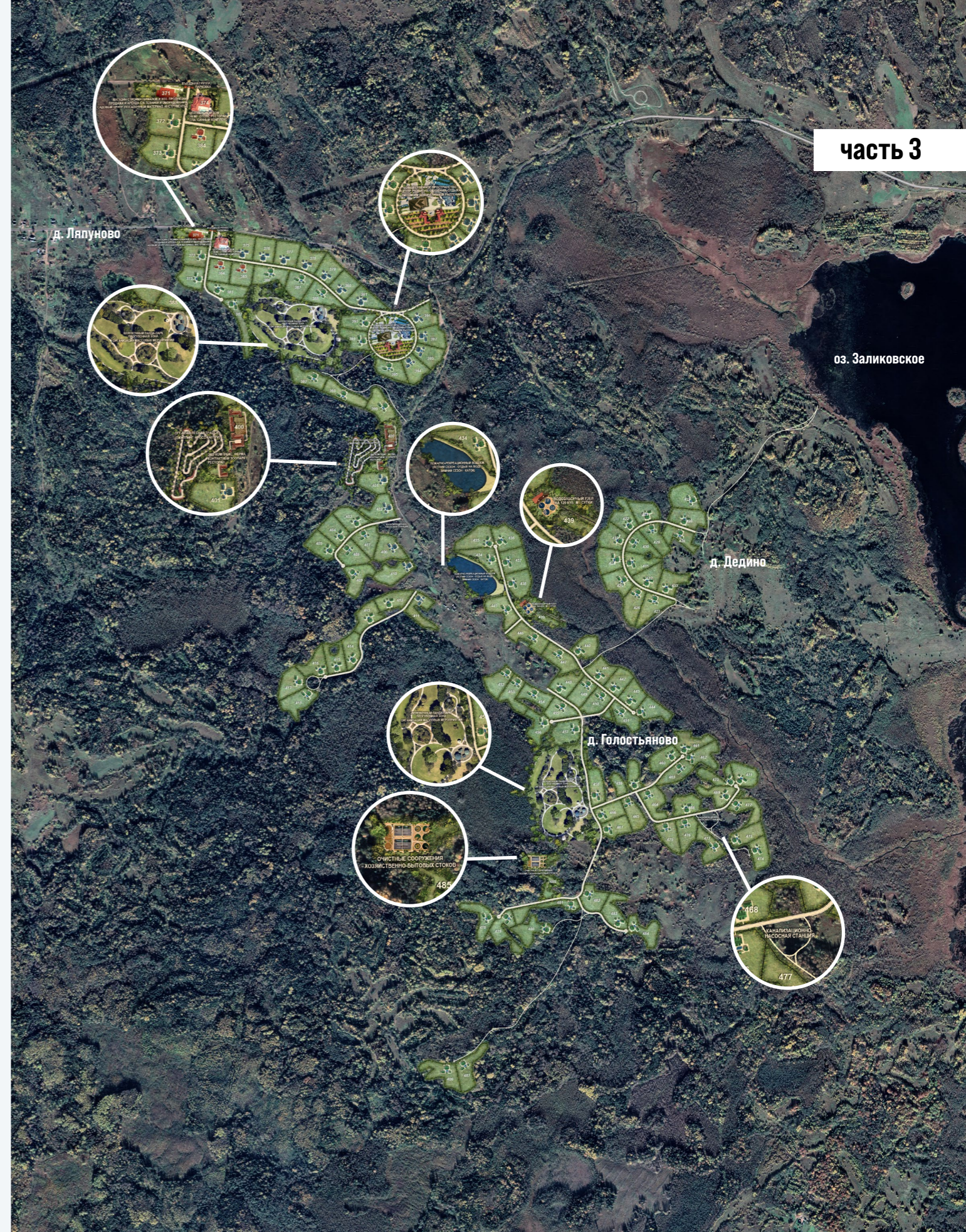
Интерактивный генплан
на сайте лесныеозера.рф

117
участков
под усадьбу

1 ГА
площадь
каждого

3
зоны
в поселке

часть 3



Виртуальный тур поселка



Виртуальный тур с контурами участков
на сайте лесноеозера.рф

Гранты и льготы на развитие

Сельское хозяйство и агропромышленный комплекс являются приоритетными направлениями для российской экономики, поэтому владельцам земли и фермерам оказывается максимальная поддержка.

На текущий момент действует федеральная программа развития сельского хозяйства с 2017 по 2025 год и госпрограмма развития сельских территорий.

- **Выделяемые субсидии и гранты**
от 250 000 ₽ до 30 000 000 ₽
- **Объем финансирования отрасли**
с 2021 по 2023 год
83,5 млрд ₽



приобрести
участок



купить
транспорт
и спецтехнику



купить
материалы
для посадок



построить
дороги



построить
и отремонтировать
жилье



ОФИС ПРОЕКТА

Контакты компании

Связаться с нами:

Департамент продаж участков

8 (495) 545-43-23

Сервисная компания «Мой гектар»

8 (495) 545-43-17

Телефон горячей линии проекта

8 (800) 301-76-20

E-mail

info@moigektar.ru

Адрес офиса

129090, г. Москва, ул. Мещанская, 9/14 стр. 1

Метро «Проспект Мира» - «Сухаревская»

Бизнес-центр «Большая Земля», 5 этаж

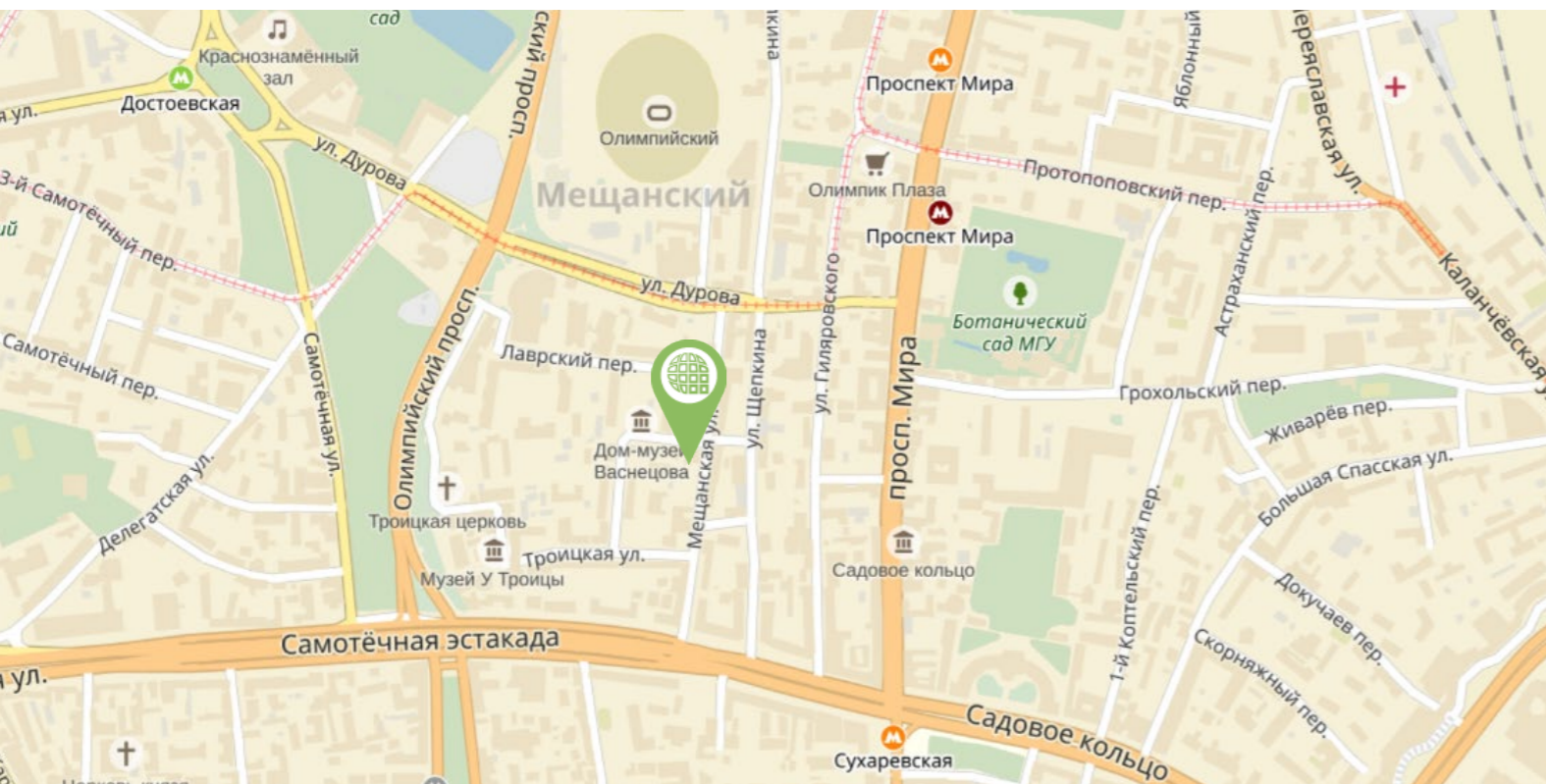
Часы работы

Пн - пт: 09:00 - 21:00

Сб - вс: 09:00 - 20:00

Встреча по предварительной записи.

Пропускная система на охране.



Подписывайтесь на нас в социальных сетях

наведи камеру смартфона на QR-код
для быстрого перехода

Instagram moigektar.ru

Новости всегда
под рукой, жизнь
компании, видео
поселков



ВКонтакте mgektar

Полезные статьи
о поселках, этапы
развития, новости
Сервисной компании



YouTube @mgektar

Отзывы владельцев
гектара, видеоролики
о поселках, проект
«От сохи до сохи»





An aerial photograph of a serene landscape. A large, dark blue lake occupies the right side of the frame, with lily pads scattered across its surface. The lake is bordered by a dense forest of tall, thin trees. On the left side, a modern house with a dark roof and white trim is visible, surrounded by more trees. A small wooden structure is also present near the house. The overall scene is peaceful and natural.

МОЙ ГЕКТАР

ЛЕСНЫЕОЗЕРА.РФ