

**МОЙ
ГЕКТАР**



Усадьба Императрицы

УЧАСТКИ ДЛЯ СТРОИТЕЛЬСТВА ЗАГОРОДНОЙ УСАДЬБЫ

ЕКАТЕРИНОВКА2.РФ

О проекте «Мой гектар»

Это уникальный проект доступных земельных участков, которые оформляются в собственность.

Для строительства дачи, усадьбы, организации личного подсобного хозяйства или бизнеса.

1 гектар — 10 000 м², или 100 соток

✓ Организованные поселки больших участков в экологически чистых локациях

Поселки проекта имеют круглогодичную транспортную доступность, водоемы и реки, городскую инфраструктуру в непосредственной близости. В каждом поселке выделены территории под места общего пользования: дороги, прогулочные скверы, рестораны, парки, пляжи, магазины и другие объекты.

✓ Новые возможности

Воплотите в жизнь свою мечту: постройте родовое поместье, посадите дерево или целый сад, живите в гармонии с природой, обеспечьте себя и близких натуральными продуктами, используйте участок в период экономической и политической нестабильности в мире.

✓ Сервисная компания — гарантия развития территории

Организована Сервисная компания, которая занимается развитием инфраструктуры, оказывает юридические, проектные и строительные услуги для собственников проекта «Мой гектар».

Сервисная компания имеет необходимый опыт, собственный парк техники, дорожно-строительное управление, высококвалифицированных специалистов в штате, а также IT-разработки и системы автоматизации, которые необходимы для качественного оказания услуг.



Обеспечить россиян доступной землей — главная цель проекта

✓ Современные инструменты коллективного развития

Для развития инфраструктуры поселков разработана уникальная IT-платформа для заказа услуг, проведения собраний и голосований, сбора денежных средств. Управляйте своим участком и поселком не выходя из дома, используя лишь мобильный телефон. Будьте в курсе новостей проекта, общайтесь с собственниками других участков, отслеживайте результаты работ онлайн.

✓ Вклад в будущее семьи

Земля — это главное богатство и достояние человека. Собственный участок площадью 1 гектар — это серьезный вклад в будущее семьи, основа правильного воспитания детей. При грамотном подходе вам не будут страшны природные катаклизмы, политическая и экономическая ситуация в стране.

✓ Сообщество единомышленников

Собственники участков в проекте «Мой гектар» — это люди, которые имеют единые цели: организовать свое родовое поместье, жить в гармонии с природой, выращивать продукты, быть независимыми от внешних экономических и политических факторов.

✓ Надежная инвестиция

Земля — это недвижимость. Приобретая земельный участок, вы определенно сделаете выгодную инвестицию и приумножите свой капитал.

«Покупайте землю, ее больше не производят»
Марк Твен

✓ Субсидии, гранты и поддержка

Развитие территорий является одной из приоритетных задач государства на ближайшие 5 лет. К числу наиболее значимых мер поддержки относятся: выделение грантов на развитие агробизнеса, льготное кредитование на покупку/строительство дома, котельной, септика и приобретение сельскохозяйственной техники.

КАК ИСПОЛЬЗОВАТЬ УЧАСТОК

Гектар под ваши цели

**Выбери участок
и воплоти свою мечту**
вместе с проектом «Мой гектар»

Усадьба, дача, поместье вашей мечты

Отдыхайте на природе,
обеспечьте продуктивную
безопасность семьи



Приобщить детей к труду

Обеспечьте детям полезный
и здоровый досуг на свежем
воздухе



Вырастить свой сад

Натуральные продукты —
залог здоровья
всей семьи



Ферма или агробизнес

Реализуйте агробизнес
с помощью грантов
и субсидий



Увлечь своих родителей

Родители будут рады
проводить время
на природе



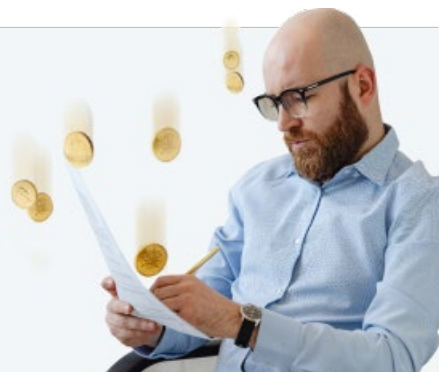
Территория спокойной жизни

Организируйте жизнь
по своим правилам



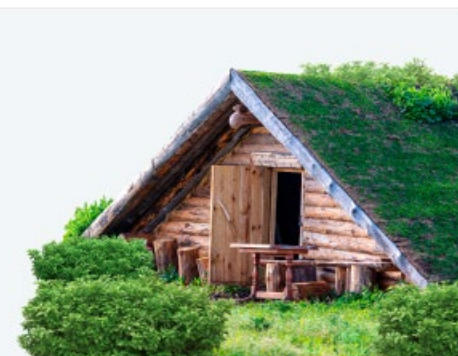
Инвестиции в будущее

Рост стоимости участка
до 200% в год



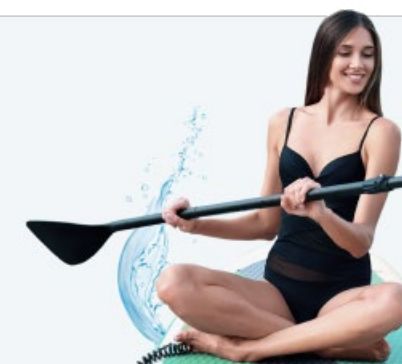
Ваш остров безопасности

Запасной аэродром
на случай любой
неопределенности



Отдохнуть на свежем воздухе

Отдых на собственном
участке позволит получить
массу удовольствий



ОКРУЖЕНИЕ ПОСЕЛКА



Усадьба Императрицы

УЧАСТКИ ДЛЯ СТРОИТЕЛЬСТВА ЗАГОРОДНОЙ УСАДЬБЫ

Поселок «Усадьба Императрицы» находится в Спировском районе Тверской области, в 274 км от МКАД, в 34 км от города Вышний Волочек. Рядом расположено село Выдропужск, которое стоит на правом берегу Тверцы, в том месте, где ее пересекает шоссе Москва – Санкт-Петербург (М-10).

Окружение

Река Тверца входит в состав Вышневолоцкой водной системы и является левым притоком Волги. В районе растут хвойные и широколиственные леса.

В селе Выдропужске есть вся необходимая инфраструктура (магазины, аптека, детский сад, школа, фельдшерско-акушерский пункт, почта).

История района

История Спировского района начинается после отступления последнего Валдайского ледника и существенного потепления климата. С течением времени сюда проникали славянские группы, образуя свои общины, затем в конце первого тысячелетия нашей эры район вошел в состав Новгородского государства.

В XVI веке возникает первое упоминание старейшего населенного пункта района – Выдропужска. В течение века в стране формируется важная транспортная артерия – дорога из Петербурга в Москву, на которой как раз и расположилось небольшое село, ставшее ямской станцией. Здесь путники могли отдохнуть и сменить лошадей.



Видеоролик о поселке
на сайте екатериновка2.рф



Выдропужск часто посещали путешественники, среди которых были А. Н. Радищев, А. С. Пушкин, Т. Г. Шевченко, Л. Н. Толстой и многие другие лучшие умы России, приезжающие в столицу по главной транспортной артерии страны.

Откуда произошло название «Выдропужск», точно неизвестно. Существует несколько легенд, которые по-своему объясняют его происхождение. По одной из них, Екатерина II, остановившись в селе во время поездки в Крым, выпустила выдру. Согласно другой легенде, тоже связанной с императрицей, во время прогулки в этих краях она увидела пьяного ямщика, который забыл ей поклониться. Такое поведение вызвало у Екатерины II негодование, и она в сердцах приказала: «Выдрать пуше!».

Исторически территория поселка «Усадьба Императрицы» также тесно связана с деревнями Пестово и Вешки, где располагались имения ярчайшего архитектора елизаветинского барокко – Саввы Ивановича Чевакинского. В этих местах он провел начало своей жизни и последние годы. В подарок родному месту архитектор построил Смоленский храм, до сих пор работающий и принимающий прихожан. Но сам усадебный комплекс семьи Чевакинских был утерян – сейчас на его месте можно обнаружить остатки каменной кладки подвала и хозяйственные постройки.

Достопримечательности

Памятник Екатерине II установлен в 2007 году напротив здания драматического театра. Это бронзовый монумент на гранитном постаменте. Скульптор изобразил императрицу сидящей на троне, подлокотники которого завершаются орлиными головами, а ножки – орлиными лапами. В правой руке у Екатерины II символ власти – скипетр, а в левой – венок, символизирующий указ об учреждении города Вышний Волочек. Памятник установлен как дань памяти императрице, присвоившей населенному пункту статус города и давшей толчок к его развитию.

Одной из главных достопримечательностей Выдропужска является **церковь Богоматери Одигитрии** (церковь иконы Смоленской Божией Матери). Храм расположен в южной части села, на высоком берегу реки Тверцы. Строительство церкви началось во второй половине XVIII века и связано с именем русского архитектора Саввы Ивановича Чевакинского, профессиональный расцвет которого пришелся на елизаветинскую эпоху. Церковь действующая, приход зарегистрирован в 1989 году.

Спирово – районный центр, расположенный в непосредственной близости от поселка «Усадьба Императрицы». Здесь находится **храм Веры, Надежды, Любви и матери их Софии**, названный в честь четырех православных мучениц и главных христианских добродетелей. Строение располагается на небольшой возвышенности, что позволяет увидеть его издалека. История храма насчитывает более 20 лет. За это время он стал центром православной жизни: здесь совершаются крещения и венчания, работает воскресная школа для детей. Также в храме есть свой хор, куда приходят петь не только специально обученные хористы, но и люди светских профессий.

В городе Вышний Волочек расположен **Казанский женский монастырь**, который к началу XX века считался самым крупным в Тверской губернии. По преданиям, в середине XVIII века здесь произошло чудесное явление Казанской иконы Божией Матери и была построена часовня, а впоследствии – храм с колокольней, где чудотворный образ находился вплоть до разорения обители. У монастыря обширная территория, много хозяйственных построек, часовен, церквей, жилых помещений. Все они возведены в разное время, но выдержаны в византийском (псевдорусском) стиле. Особо выделяется Казанский собор – красивейшее строение с замысловатой архитектурой, воздушное и праздничное.

КАК ДОБРАТЬСЯ ДО ПОСЕЛКА

Транспортная доступность



01 На автомобиле

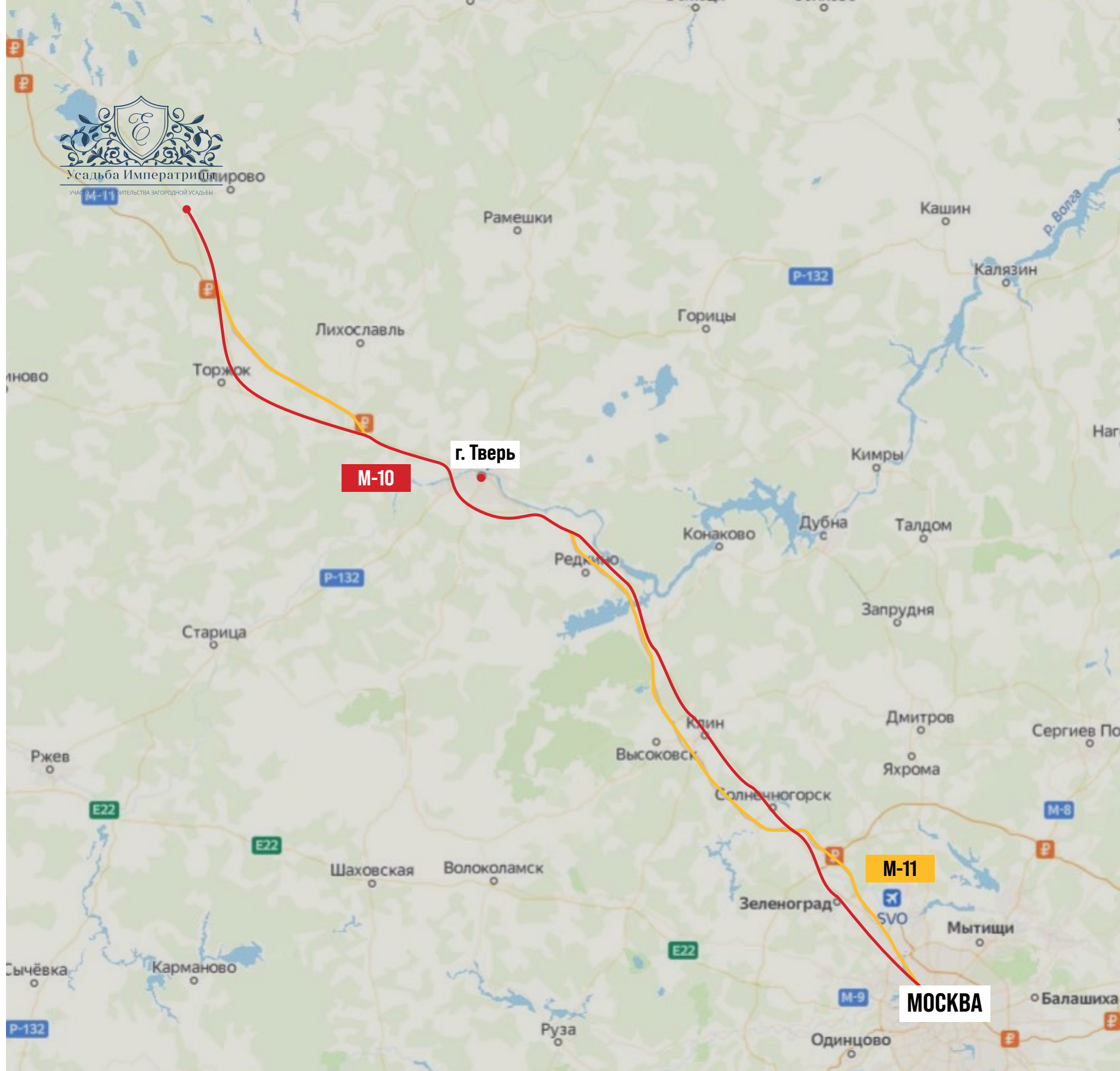
По трассе М-10, далее по дороге регионального значения.
Также большую часть пути можно совершить по скоростной трассе М-11.

02 На общественном транспорте

Из Москвы можно доехать скоростным поездом «Сапсан» до Твери, далее на автобусе до Выдропужска, который находится в непосредственной близости от поселка.



Подробное расположение
на сайте екатериновка2.рф



РАСПОЛОЖЕНИЕ УЧАСТКОВ НА ГЕНПЛАНЕ

Эскизный план поселка



✿ Всего в поселке — 132 участка

Участки делятся на несколько зон в зависимости от расположения: на просторе, у леса, у дороги, у реки. В южной части поселка есть участки под индивидуальное жилищное строительство.

На эскизном плане цвет крыш домов соответствует тому, в какой зоне расположен участок.



УЧАСТОК
НА ПРОСТОРЕ



УЧАСТОК
У ЛЕСА



УЧАСТОК
У ДОРОГИ



УЧАСТОК
У РЕКИ

✿ Коммуникации и дороги

Обеспечен круглогодичный подъезд к поселку. Дороги внутри поселка строятся Сервисной компанией за счет целевых взносов, согласно алгоритму справедливого расчета, что делает цену на дороги дешевле. Возможно подключение электричества к каждому участку (15 кВт).

✿ Инфраструктура

Вся необходимая инфраструктура — магазины, аптека, детский сад, школа, фельдшерско-акушерский пункт, почта — находится в Выдропужске.

Недалеко располагается районный центр Спирово, где есть торговые центры, музеи, центры детского творчества, железнодорожный и автобусный вокзал, районная больница, кинотеатр, библиотека и школы.



Интерактивный генплан
на сайте ekaterinovka2.rf



132
участка
под усадьбу

1 ГА
площадь
каждого

4
зоны
в поселке

часть 1



РАСПОЛОЖЕНИЕ УЧАСТКОВ НА ГЕНПЛАНЕ

Эскизный план поселка



✿ Всего в поселке — 499 участков

Участки делятся на несколько зон в зависимости от расположения: на просторе, у леса, у дороги, у реки. В южной части поселка есть участки под индивидуальное жилищное строительство.

На эскизном плане цвет крыш домов соответствует тому, в какой зоне расположен участок.



УЧАСТОК
НА ПРОСТОРЕ



УЧАСТОК
У ЛЕСА



УЧАСТОК
У ДОРОГИ



УЧАСТОК
У РЕКИ

✿ Коммуникации и дороги

Обеспечен круглогодичный подъезд к поселку. Дороги внутри поселка строятся Сервисной компанией за счет целевых взносов, согласно алгоритму справедливого расчета, что делает цену на дороги дешевле. Возможно подключение электричества к каждому участку (15 кВт).

✿ Инфраструктура

Вся необходимая инфраструктура — магазины, аптека, детский сад, школа, фельдшерско-акушерский пункт, почта — находится в Выдропужске.

Недалеко располагается районный центр Спирово, где есть торговые центры, музеи, центры детского творчества, железнодорожный и автобусный вокзал, районная больница, кинотеатр, библиотека и школы.



Интерактивный генплан
на сайте ekaterinovka2.rf



499

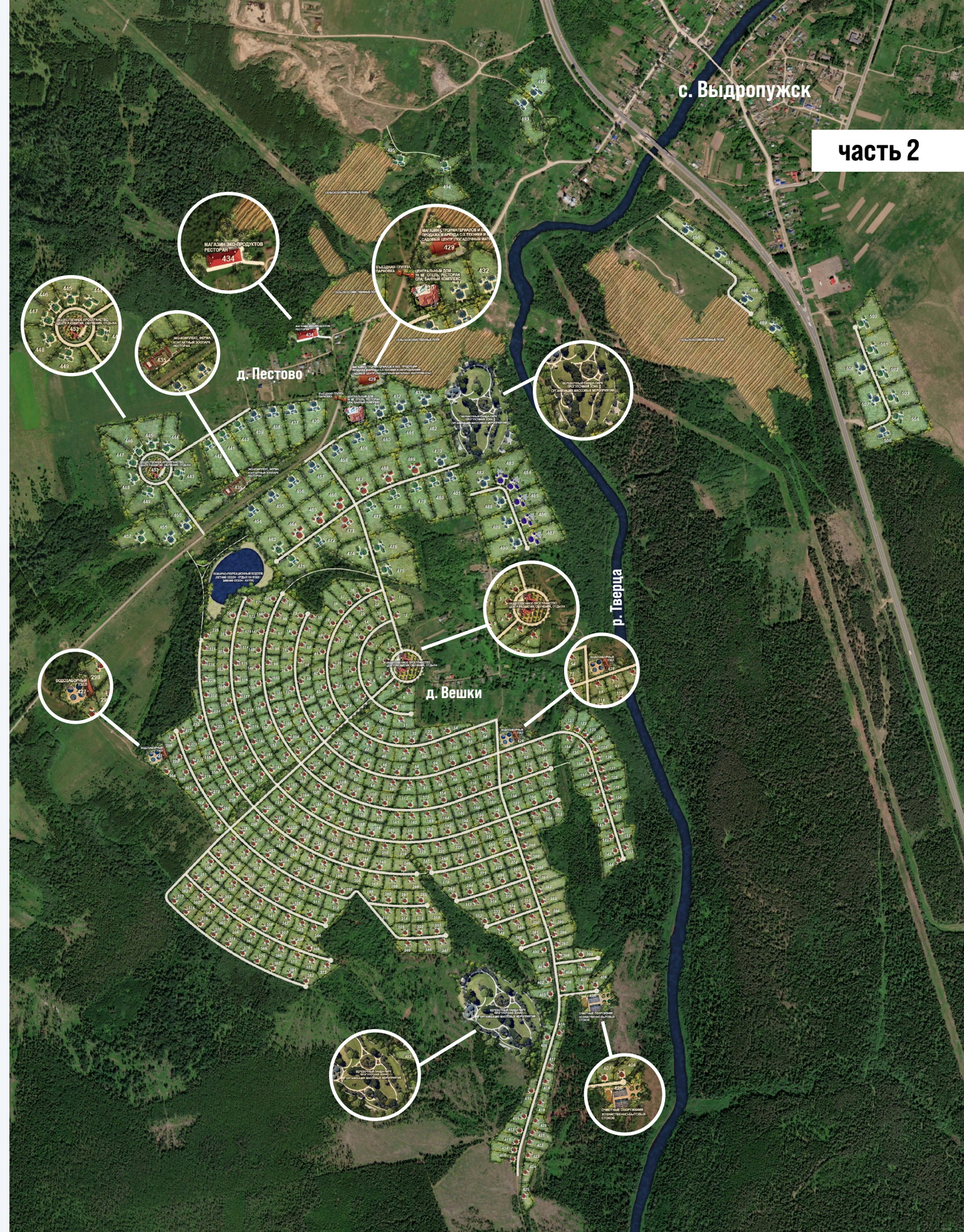
участков
всего

0,3-1

га, площадь
каждого

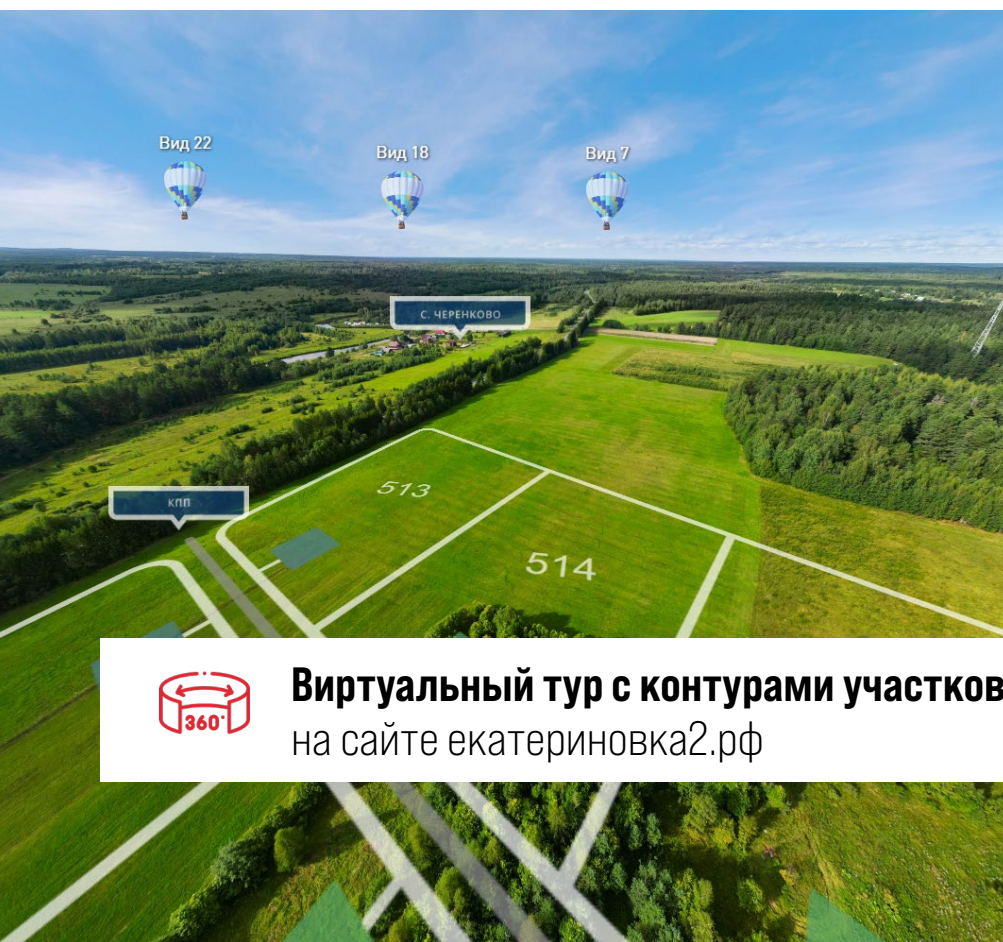
4

зоны
в поселке



часть 2

Виртуальный тур поселка



Виртуальный тур с контурами участков
на сайте екатериновка2.рф



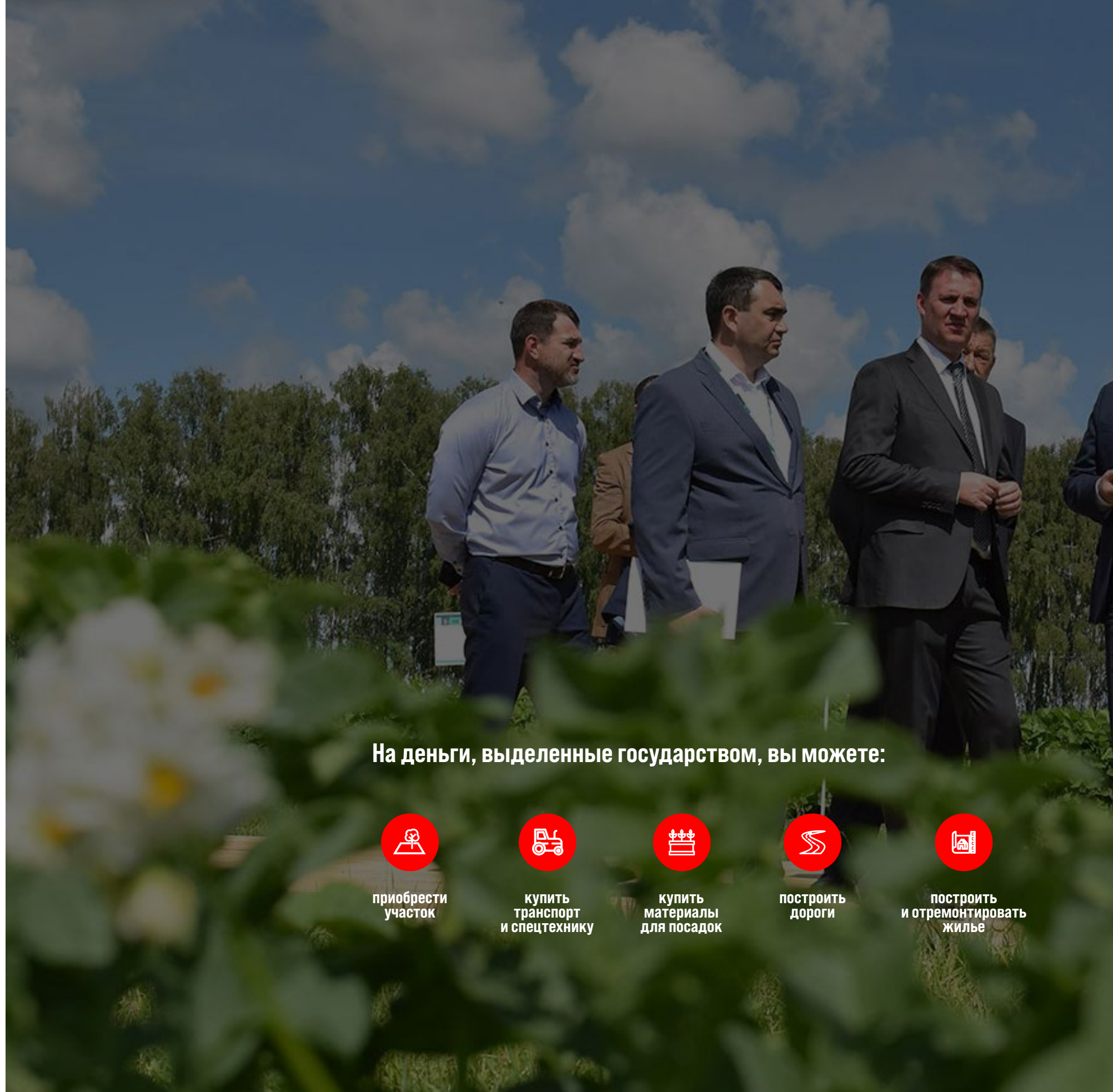
Гранты и льготы на развитие

Сельское хозяйство и агропромышленный комплекс являются приоритетными направлениями для российской экономики, поэтому владельцам земли и фермерам оказывается максимальная поддержка.

На текущий момент действует федеральная программа развития сельского хозяйства с 2017 по 2025 год и госпрограмма развития сельских территорий.

✿ **Выделяемые субсидии и гранты**
от 250 000 ₹ до 30 000 000 ₹

✿ **Объем финансирования отрасли**
с 2021 по 2023 год
83,5 млрд ₹



На деньги, выделенные государством, вы можете:



приобрести
участок



купить
транспорт
и спецтехнику



купить
материалы
для посадок



построить
дороги



построить
и отремонтировать
жилье

ОФИС ПРОЕКТА

Контакты компании

Связаться с нами:

Департамент продаж участков

8 (495) 545-43-23

Сервисная компания «Мой гектар»

8 (495) 545-43-17

Телефон горячей линии проекта

8 (800) 301-76-20

E-mail

info@moigektar.ru

Адрес офиса

129090, г. Москва, ул. Мещанская, 9/14 стр. 1

Метро "Проспект Мира" - "Сухаревская"

Бизнес-центр «Большая Земля», 5 этаж

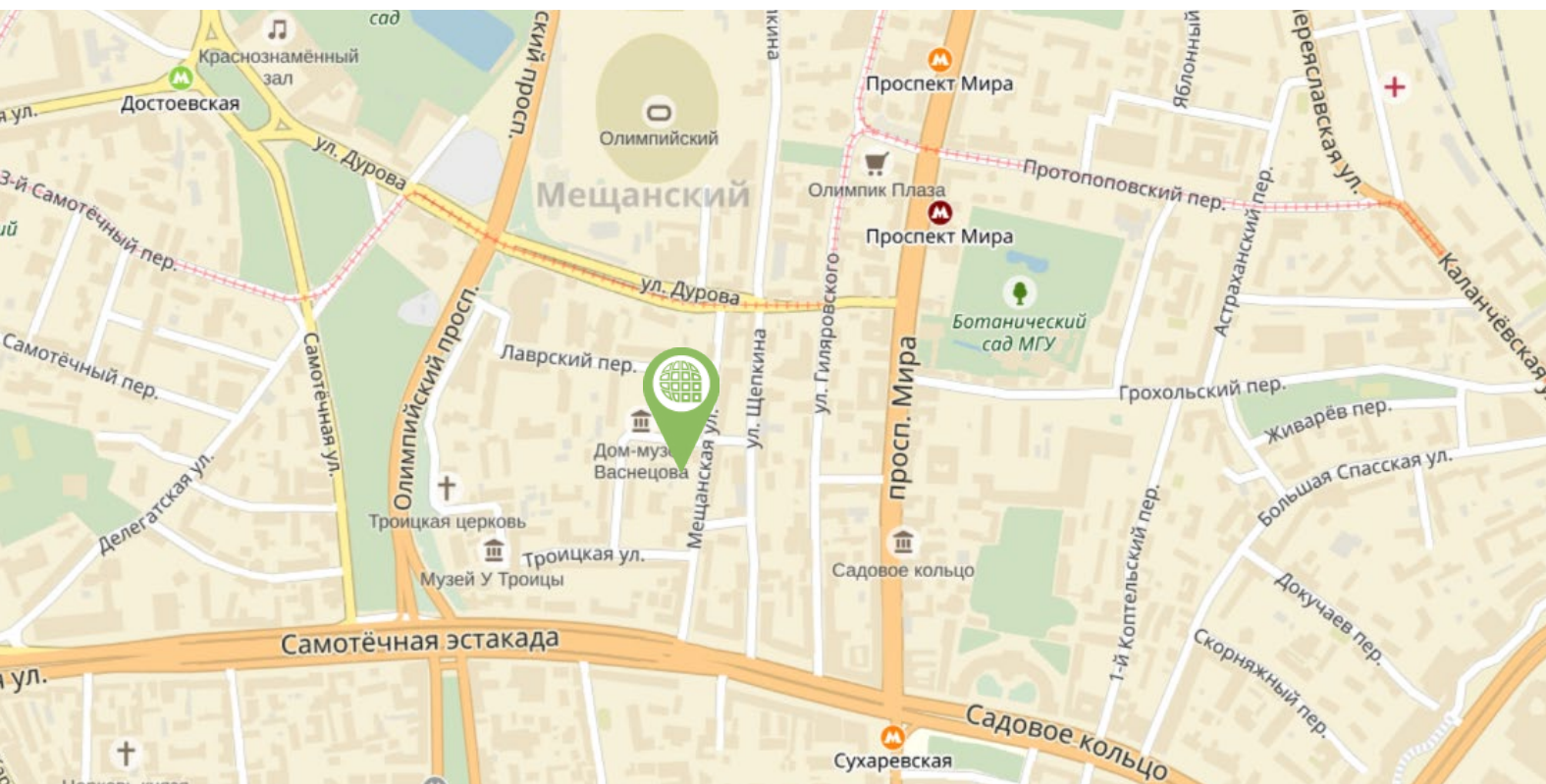
Часы работы

Пн - пт: 09:00 - 21:00

Сб - вс: 09:00 - 20:00

Встреча по предварительной записи.

Пропускная система на охране.



Подписывайтесь на нас в социальных сетях

наведи камеру смартфона на QR-код
для быстрого перехода

Instagram moigektar.ru

Новости всегда
под рукой, жизнь
компании, видео
поселков



ВКонтакте mgektar

Полезные статьи
о поселках, этапы
развития, новости
Сервисной компании



YouTube @mgektar

Отзывы владельцев
гектара, видеоролики
о поселках, проект
«От сохи до сохи»





**МОЙ
ГЕКТАР**