

МОЙ  
ГЕКТАР

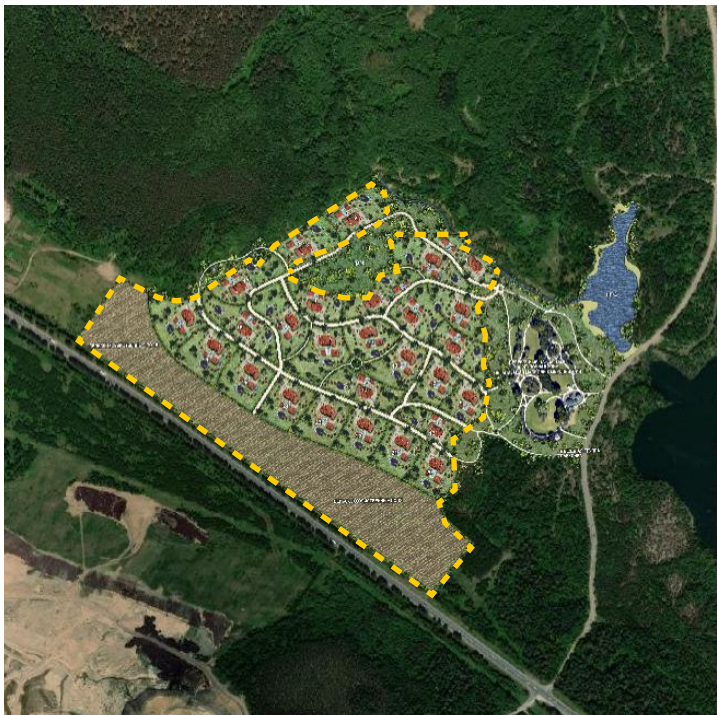
КОММЕРЧЕСКОЕ ПРЕДЛОЖЕНИЕ

# ТЕРРИТОРИЯ ПОД КОРПОРАТИВНЫЙ ПОСЕЛОК

ПОСЕЛОК ХУДОЖНИКОВ



# ХАРАКТЕРИСТИКИ УЧАСТКА И ОПИСАНИЕ ПРОЕКТА



Представляем уникальный участок площадью 45,23 гектара в Вышневолоцком районе Тверской области — идеальное место для создания поселка художников, где творчество сольется с красотой природы, а свежий воздух вдохновит на создание шедевров.

Поселок художников — это уникальное место для жизни и творчества в гармонии с природой. Создайте точку притяжения для талантливых людей, место проведения творческих встреч, мастер-классов и выставок. Поселок станет перспективным инвестиционным проектом, который привлечет внимание ценителей искусства и инвесторов.

**ПЛОЩАДЬ УЧАСТКА** **45,2 ГА**

**ЦЕНА** **50 000 000 ₽**

## ЛОКАЦИЯ

Тверская обл.,  
Вышневолоцкий р-н.,  
С. Коломно

## РАСПОЛОЖЕНИЕ

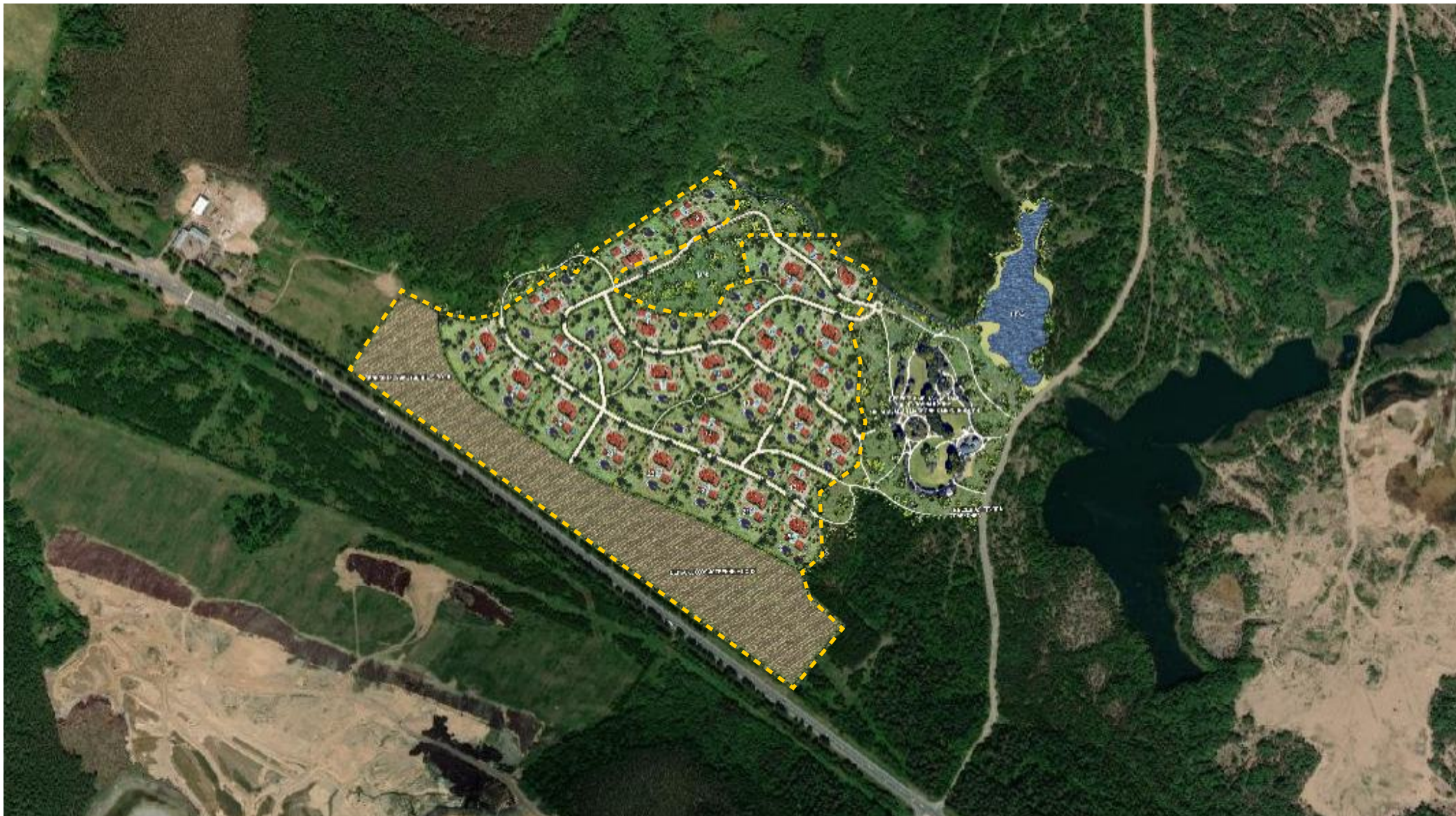
300 км от Москвы  
по Ленинградскому шоссе  
(М-10)

## КООРДИНАТЫ

57.689731, 34.294076



# ЭСКИЗНЫЙ ПРОЕКТ УЧАСТКА

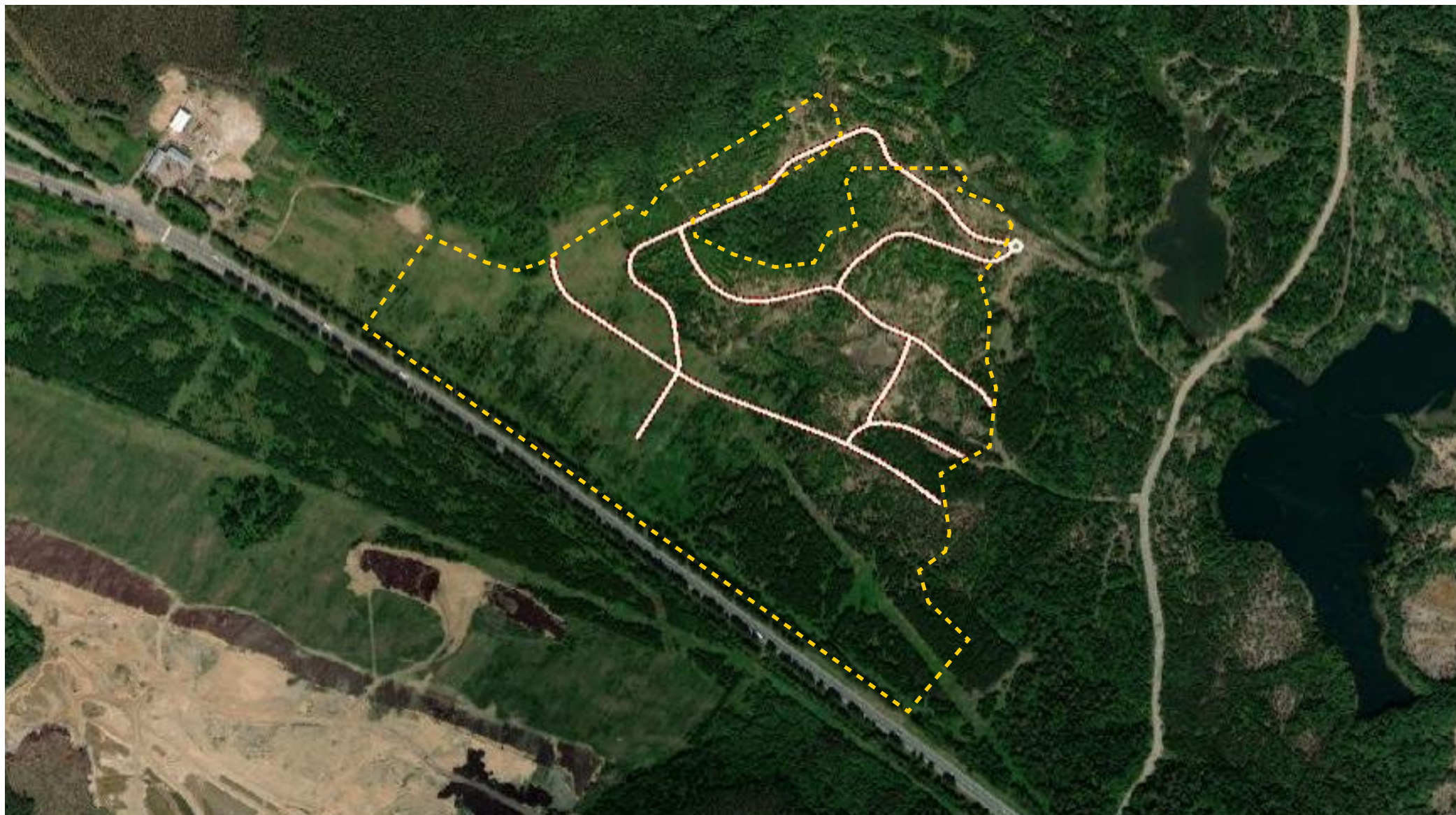




# КОНТУРЫ УЧАСТКА НА КАРТЕ

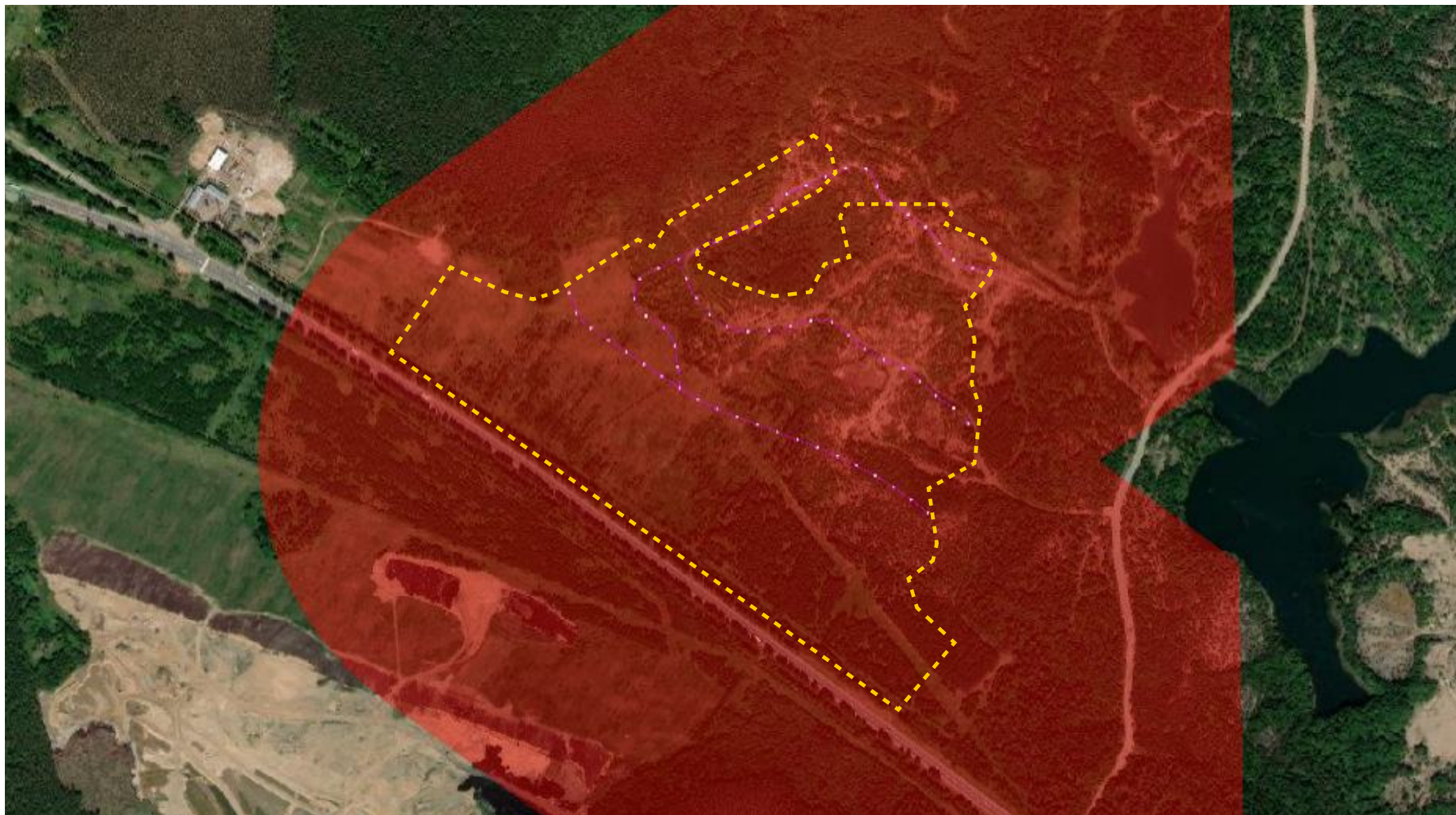


# СХЕМА СТРОИТЕЛЬСТВА ДОРОГ НА УЧАСТКЕ





# СХЕМА СТРОИТЕЛЬСТВА ЛЭП НА УЧАСТКЕ



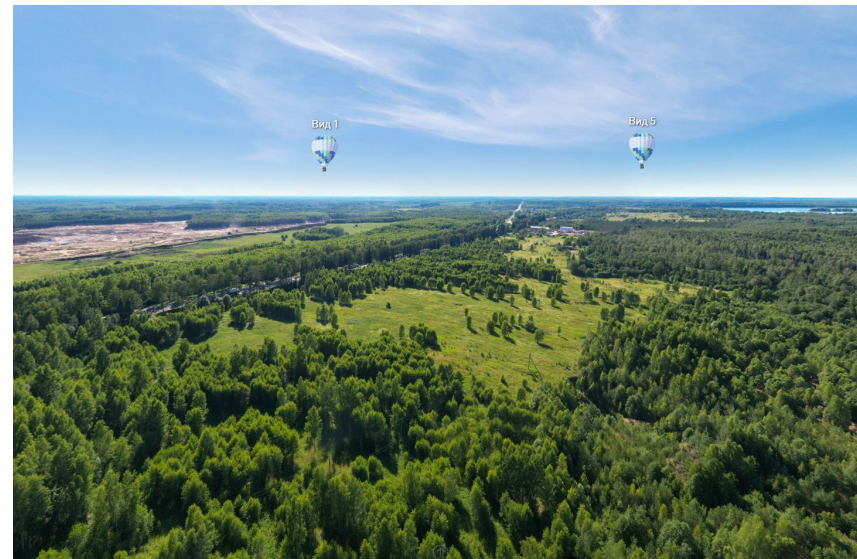


# ФОТОФИКСАЦИЯ УЧАСТКА НА МАТЕРИАЛАХ АЭРОФОТОСЪЕМКИ





# ФОТОФИКСАЦИЯ ТЕРРИТОРИИ

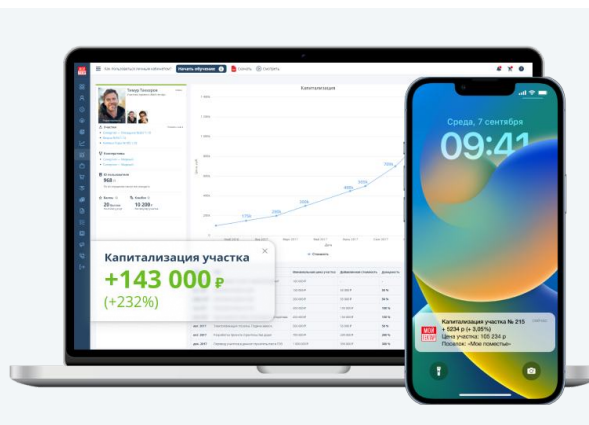






# 8 ПРИЧИН ИНВЕСТИРОВАТЬ В ЗЕМЕЛЬНЫЕ УЧАСТКИ ПРОЕКТА «МОЙ ГЕКТАР»

- 01** Лучшая цена участка на рынке загородной недвижимости
- 02** Участки растут в цене быстрее инфляции
- 03** Высокая ликвидность благодаря удобному транспортному сообщению
- 04** Расположены в лучших локациях (Волга, Вазуза, Валдай, Селигер, Завидово)
- 05** Огромная база кейсов реализации инвестиционных стратегий
- 06** 100 поселков с подтвержденной доходностью до 200%
- 07** Собственная Сервисная компания для реализации инвестиционных стратегий
- 08** Автоматизация процессов коллективного развития поселков



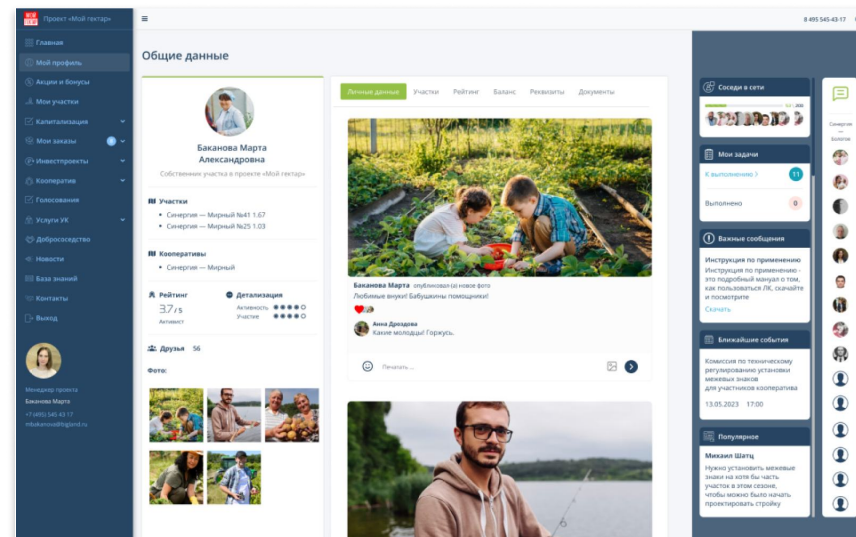


# ПРЕИМУЩЕСТВА ПРОЕКТА

# 1

## Личный кабинет собственника

Личный кабинет (ЛК) — это целая экосистема, которая позволяет собственникам коллективно осваивать и развивать территорию, а также управлять своим участком дистанционно: заказывать услуги, просматривать форматы развития, организовать голосование, проводить опросы, читать новости поселков, наблюдать в онлайн-режиме, как строятся дороги, ЛЭП, осуществляются вынос границ и вспашка земли, возводятся дома, устанавливаются заборы и многое другое.



# 2

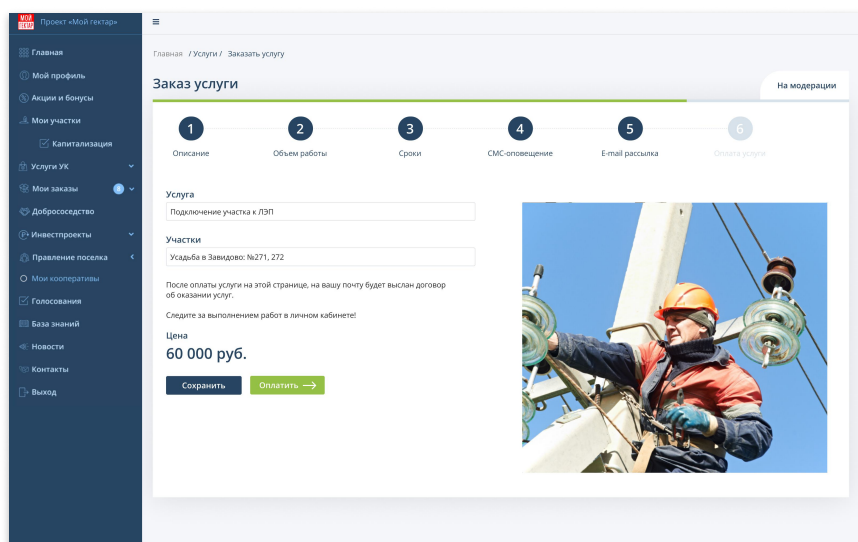
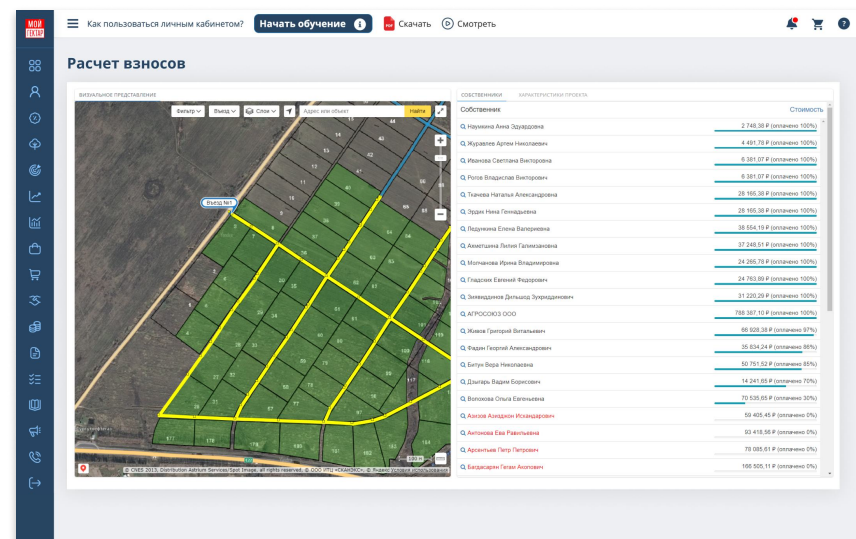
## Команда Сервисной компании

Организована база дорожно-строительного управления Сервисной компании в непосредственной близости от поселков проекта. В данный момент в штате компании более 100 специалистов на позициях управляющих, прорабов, строителей, водителей, машинистов тракторов, грейдеров, бульдозеров, мульчеров и экскаваторов, а парк строительной техники насчитывает более 60 единиц

## 3

### Модуль коллективного строительства дорог

В рамках системы распределения расходов каждому собственнику доступна детализация расчета стоимости за участок используемой дороги. Путем проведения голосований и перерасчетов происходит процесс взаимозачета денежных средств между участниками строительства дороги. Расчеты проводятся онлайн, есть возможность отслеживать взносы соседей, статусы оплат и проведения работ.



## 4

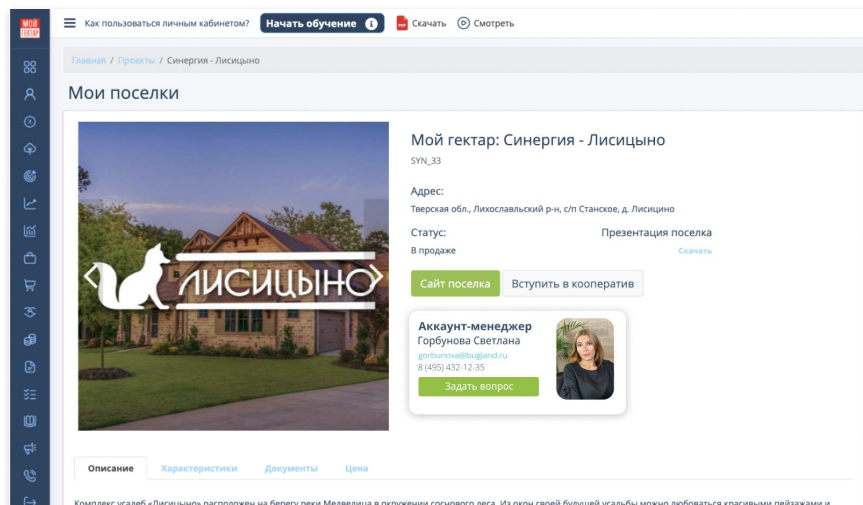
### Модуль коллективной электрификации в поселках

С учетом отсутствия госпрограммы по вопросу электрификации, все линии электропередач строятся силами Сервисной компании проекта. Строительство ЛЭП под ключ предусматривает разработку проекта линии электропередач, установку столбов, протяжку проводов, установку трансформаторной подстанции. После этого запатентованный модуль автоматически рассчитывает стоимость подключения к ближайшей точке учета для каждого собственника. При коллективном строительстве ЛЭП стоимость подключения для каждого собственника пропорционально уменьшается.

## 5

### Модуль капитализации участка

В процессе развития поселка и его благоустройства возрастает и стоимость участков. Каждый собственник становится девелопером, который не только выгодно вложил деньги, но и обрел инструменты для их приумножения. Запатентованный модуль капитализации способен вычислить, на сколько возрастает цена на участок после каждой выполненной собственником задачи. Чем больше пунктов благоустройства выполнено, тем выше становится стоимость участка



## 6

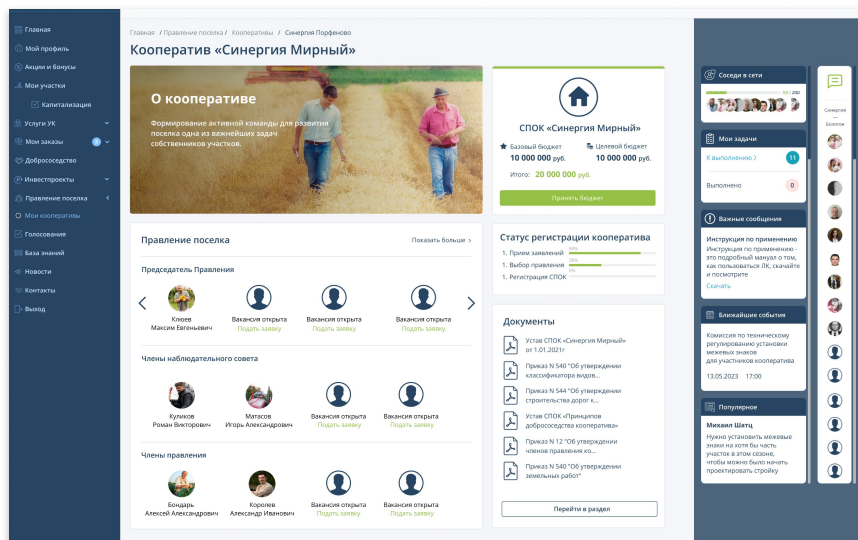
### Система аккаунт-менеджеров

За каждым поселком закреплен индивидуальный аккаунт-менеджер. Он отвечает за быстрое и непрерывное развитие поселка, а также объединяет усилия собственников через инструменты краудфандинга. Аккаунт-менеджер может взять на себя функции председателя кооператива, поскольку обладает соответствующим опытом и образованием

## 7

### Собственная система отчетности для собственников

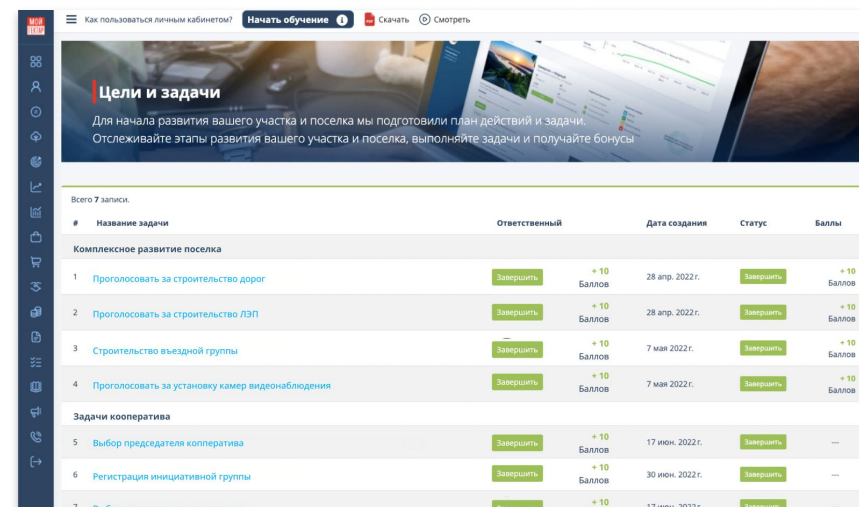
Для эффективного планирования и отслеживания работы техники на каждом этапе дорожного строительства, включая расчистку, оканавливание и водоотведение в каждом поселке, используется собственная система. Все сотрудники дорожно-строительного управления прикладывают фотоотчеты и описывают запланированный и выполненный объемы работ. Эти данные проверяются в системе, фото и отчеты загружаются в ГИС-систему и передаются напрямую в Личный кабинет собственников



## 8











### Система управления поселками – СПОК

Для оперативного решения вопросов по развитию поселка в режиме онлайн в Личном кабинете сформирована система управления поселками, позволяющая объединяться в кооперативы (СПОК), проводить голосования, решать важные вопросы, не выезжая на участок. Данная система сформирована на основе принципов добрососедства с целью успешного и справедливого развития поселка





# ФОРМАТЫ ПОКУПКИ УЧАСТКА

	 Полная оплата	 Кредит от банков-партнеров	Рассрочка от компании
Срок	до 6 месяцев	до 12 месяцев	до 3 месяцев
Платеж	50 000 ₽/месяц	25 000 ₽/месяц	100 000 ₽/месяц
Переплата	0 ₽	25 000 ₽	0 ₽
Ставка	0% субсидируется компанией	10% 6% субсидируется компанией 10% переплата	0%
Подарки	 Инвестиционный альманах  Бизнес-план на участок  Эскизный проект участка  Ортофотоплан и аэрофотосъемка <b>или скидка 5%</b>	 Инвестиционный альманах  Бизнес-план на участок  Эскизный проект участка	 Инвестиционный альманах
Передача участка на переоформление	В день сделки	В день сделки	После полной оплаты через 3 месяца



# ПРИГЛАШАЕМ НА ВСТРЕЧУ В ОФИС

- 1 На встрече вы получите индивидуальные условия покупки земельного участка.
- 2 Расскажем о концепции непрерывного развития территорий поселков и покажем примеры.
- 3 Ознакомьтесь с проектами, которые сейчас не представлены на сайте.
- 4 Проконсультируем по разным направлениям развития участка, включая капитализацию.
- 5 Рассмотрим всю необходимую документацию: выписки, договоры бронирования, купли-продажи.
- 6 Устроим встречу с юристами и специалистами Сервисной компании, где ответим на все вопросы.





# КОНТАКТЫ И АДРЕС ОФИСА

## 📍 Адрес офиса

г. Москва, ул. Мещанская, 9/14с1  
Бизнес-центр «Большая земля», 5 этаж

📍 Проспект Мира 📍 Сухаревская

## 🕒 График работы

09:00 - 21:00 Понедельник-пятница

09:00 - 20:00 Суббота - воскресенье

## ☎ Телефоны

8 (495) 545-43-23 Департамент продаж

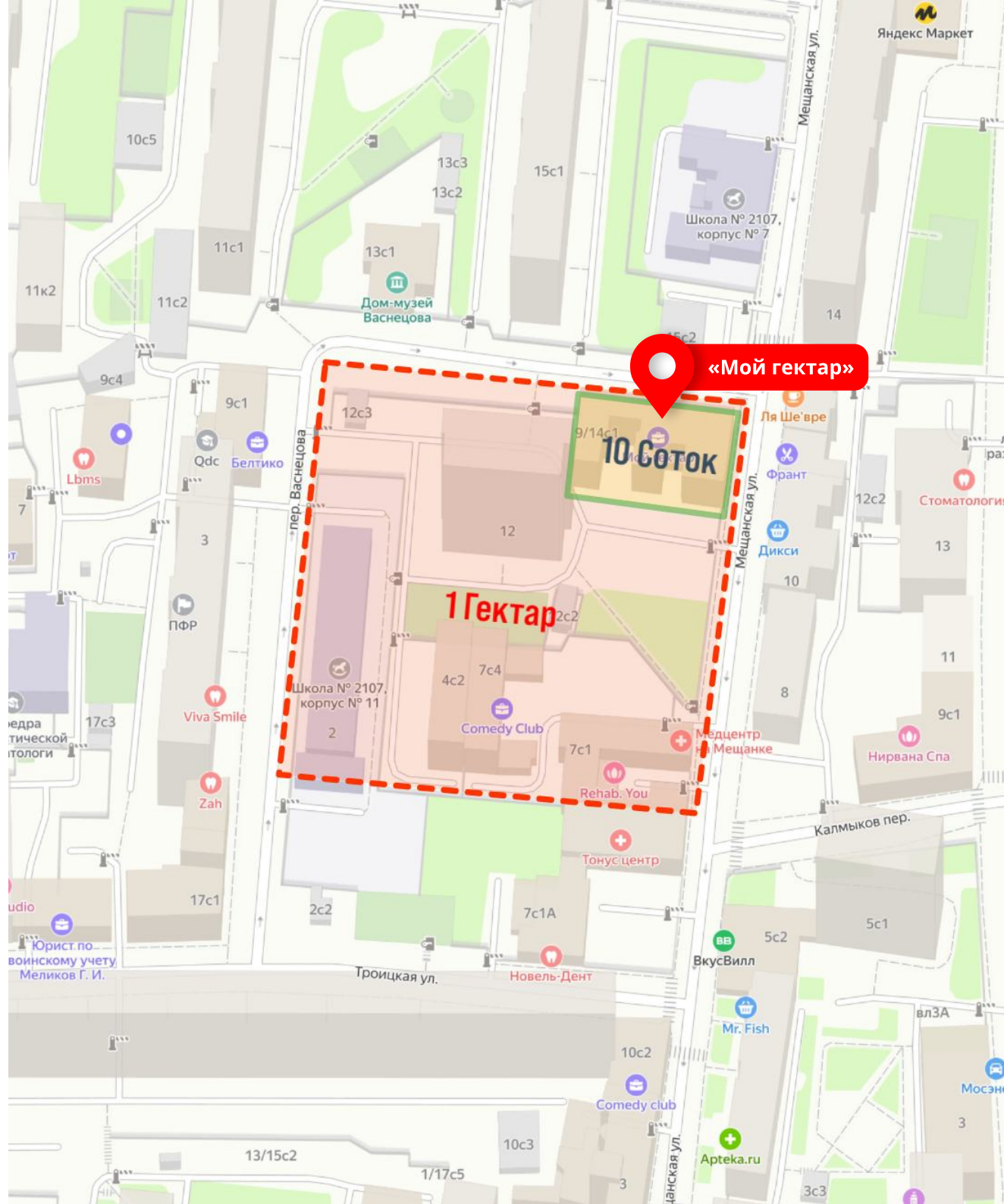
8 (495) 545-43-17 Сервисная компания

8 (800) 301-76-20 Телефон горячей линии

## ✉ E-mail

info@moigektar.ru

moigektar.ru



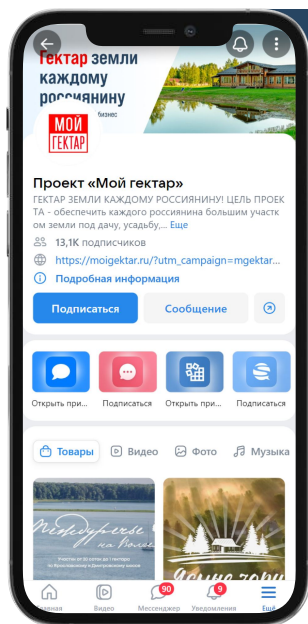




# ПОДПИСЫВАЙТЕСЬ НА НАС В СОЦИАЛЬНЫХ СЕТЯХ

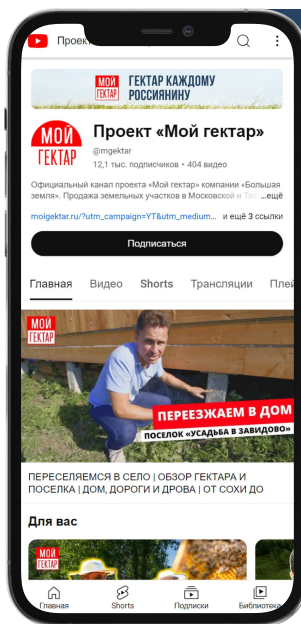


Наведите камеру смартфона на QR-код  
для быстрого перехода



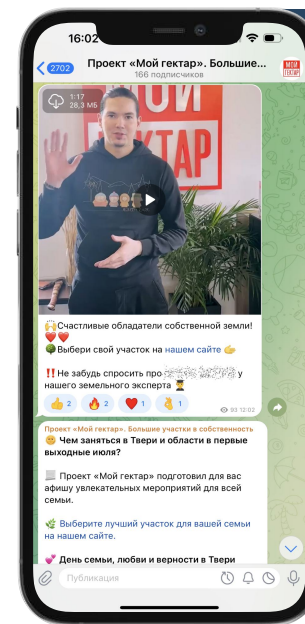
## Вконтакте

Полезные статьи  
о поселках, этапы  
развития, новости  
сервисной компании



## YouTube

Отзывы владельцев  
гектара, видеоролики  
о поселках, проект  
«От сохи до сохи»



## Telegram

Спецпредложения и  
акции в быстром  
доступе; афиши и  
инвестиционные туры

