

МОЙ  
ГЕКТАР

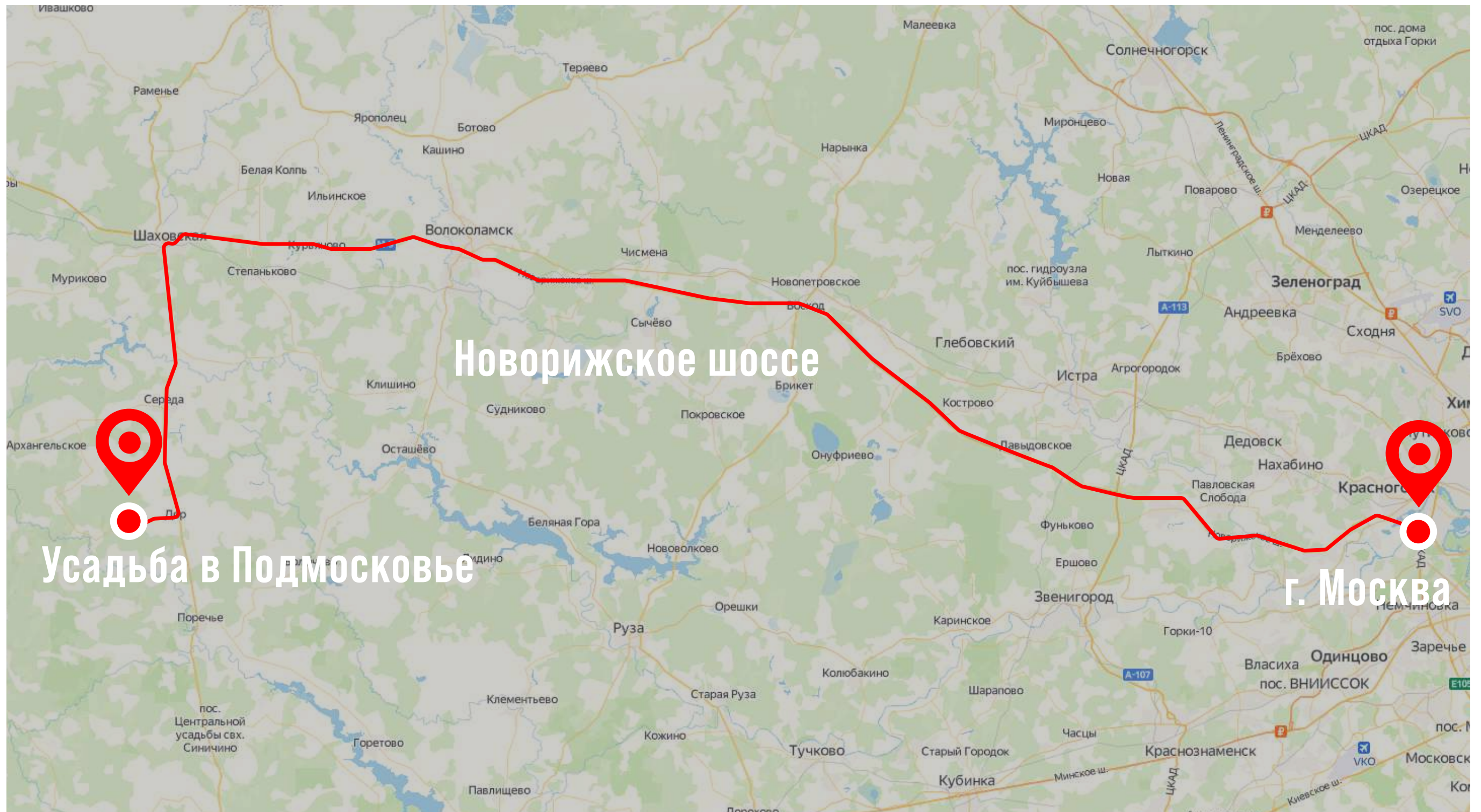


# Усадьба

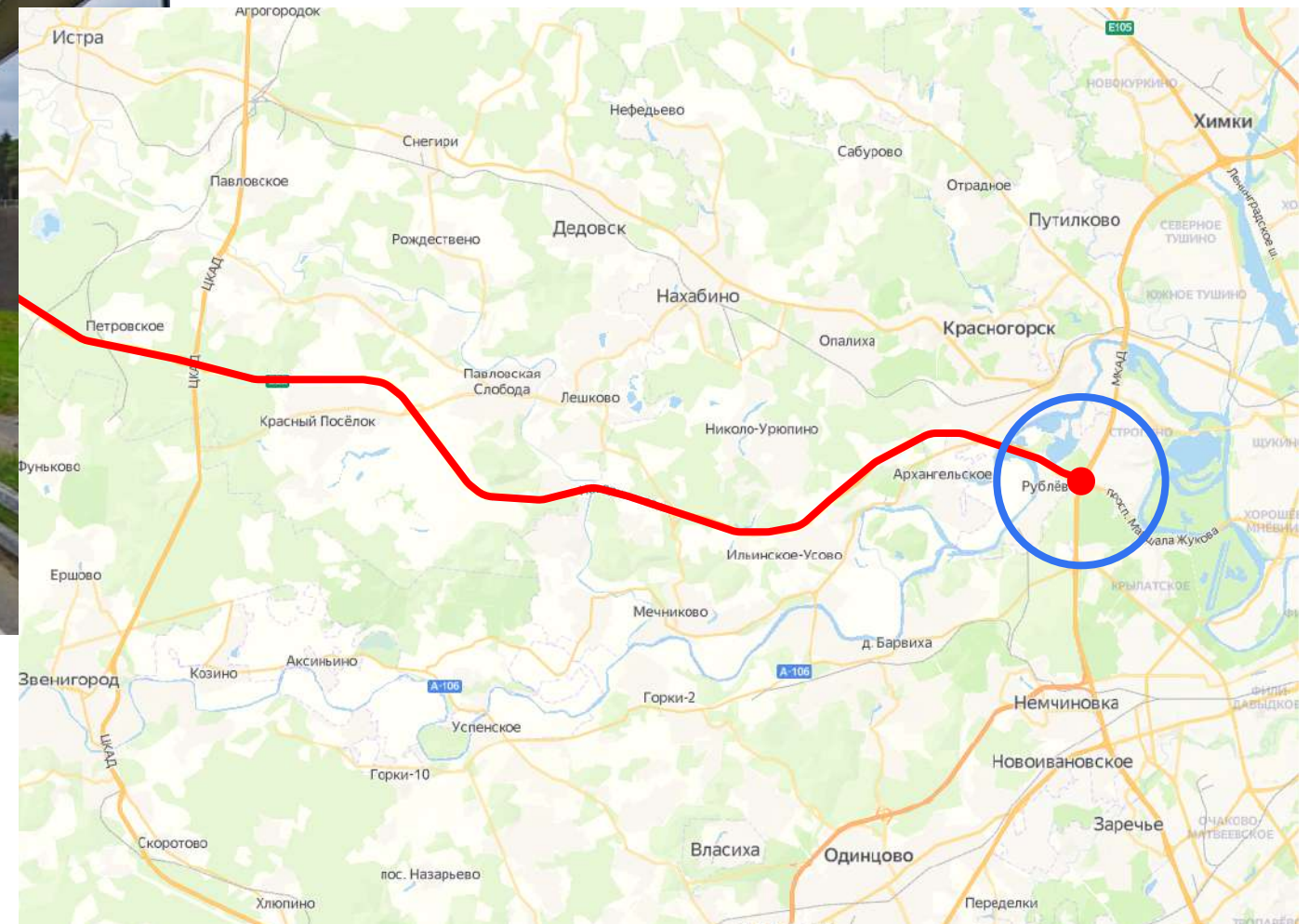
*в Подмосковье*

**СХЕМА ПРОЕЗДА**

# КАК ДОЕХАТЬ НА МАШИНЕ ДО ПОСЕЛКА?



# КАК ДОЕХАТЬ НА МАШИНЕ ДО ПОСЕЛКА?



## 1 ЭТАП

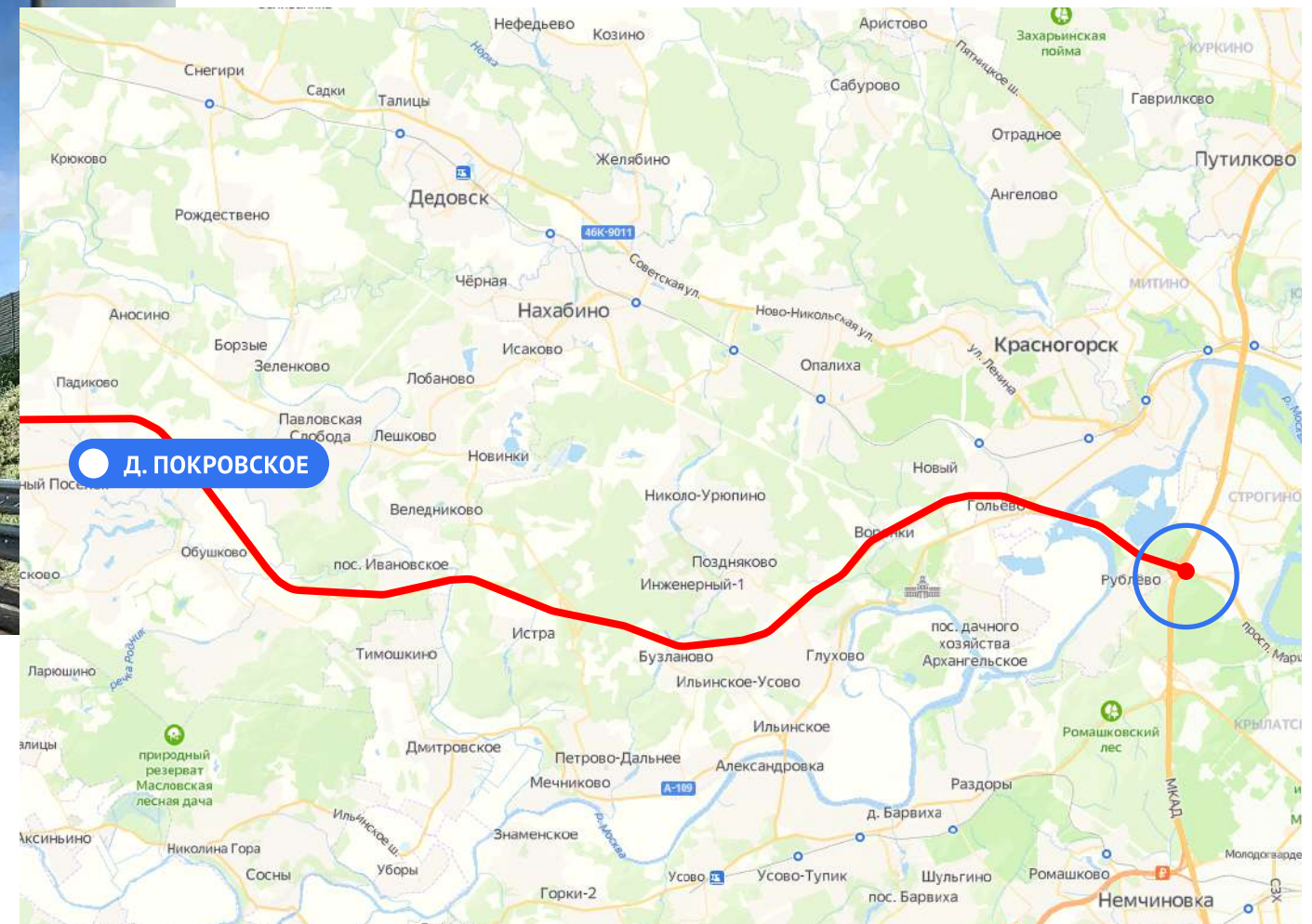
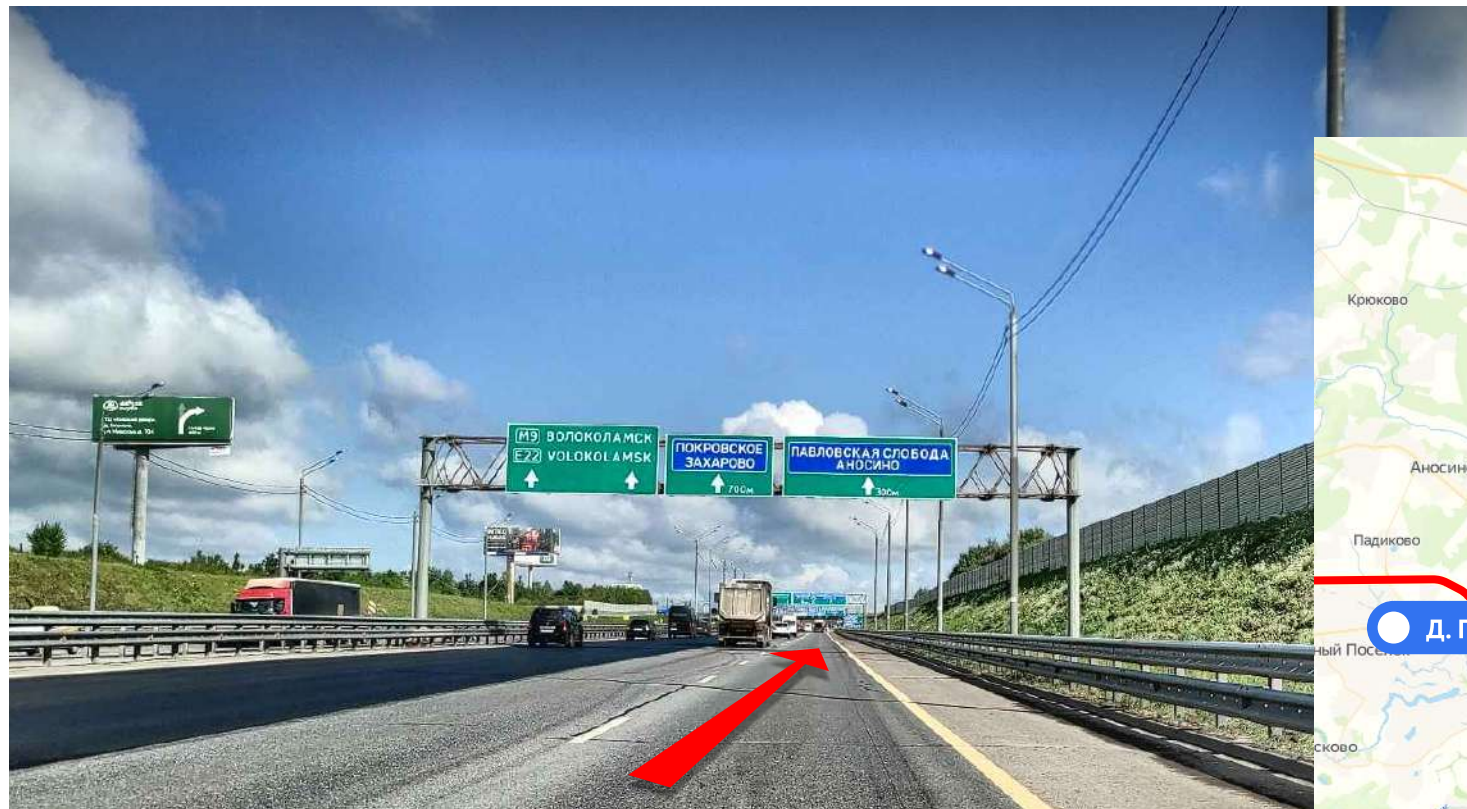
156 км от МКАД по Новорижскому шоссе  
до г. Волоколамск

НОВОРИЖСКОЕ ШОССЕ

Г. МОСКВА

Г. ВОЛОКОЛАМСК

# КАК ДОЕХАТЬ НА МАШИНЕ ДО ПОСЕЛКА?



**2 ЭТАП**

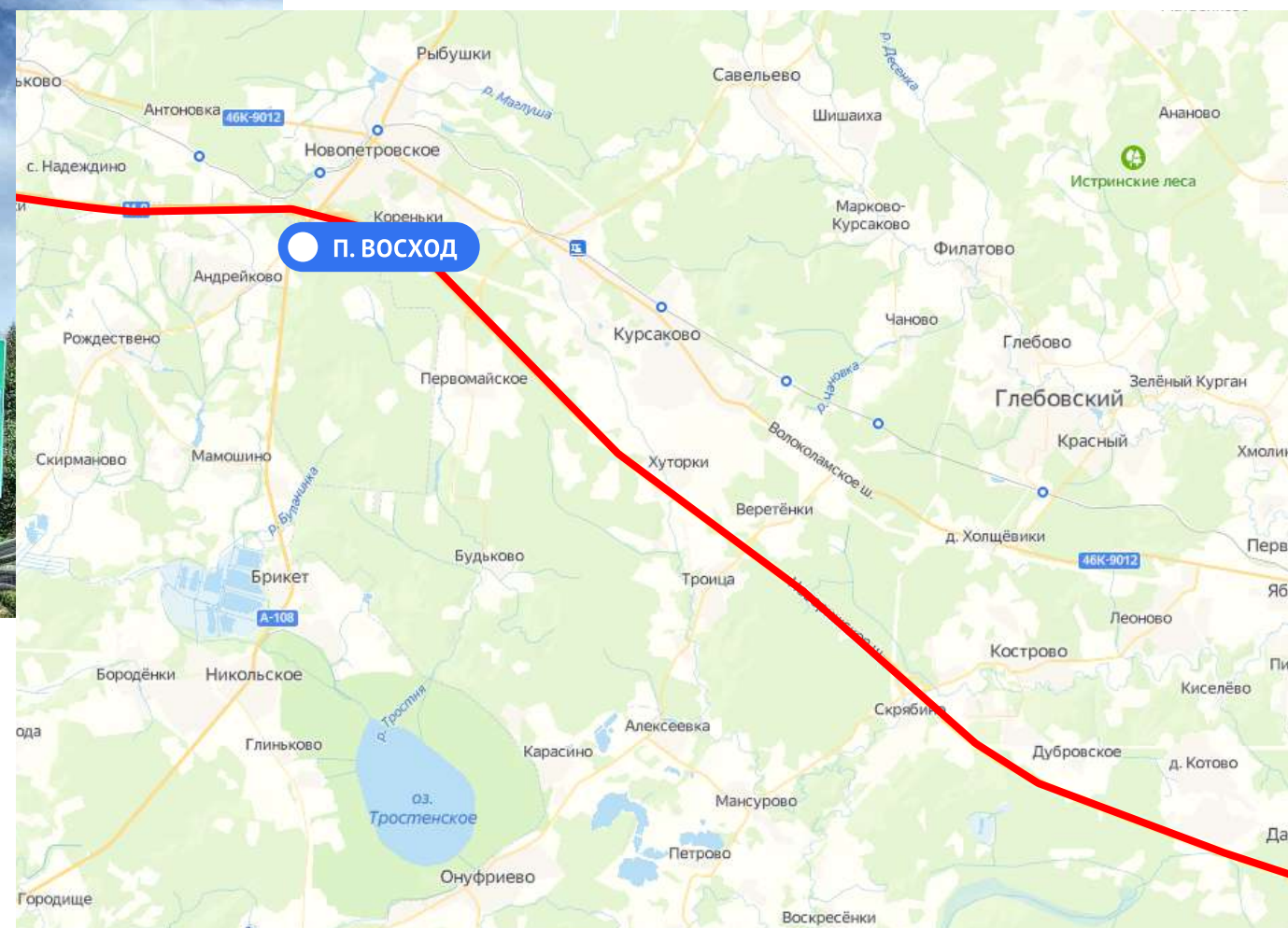
от МКАД по Новорижскому шоссе  
до д. Покровское

НОВОРИЖСКОЕ ШОССЕ

Г. МОСКВА

Д. ПОКРОВСКОЕ

# КАК ДОЕХАТЬ НА МАШИНЕ ДО ПОСЕЛКА?



3 ЭТАП

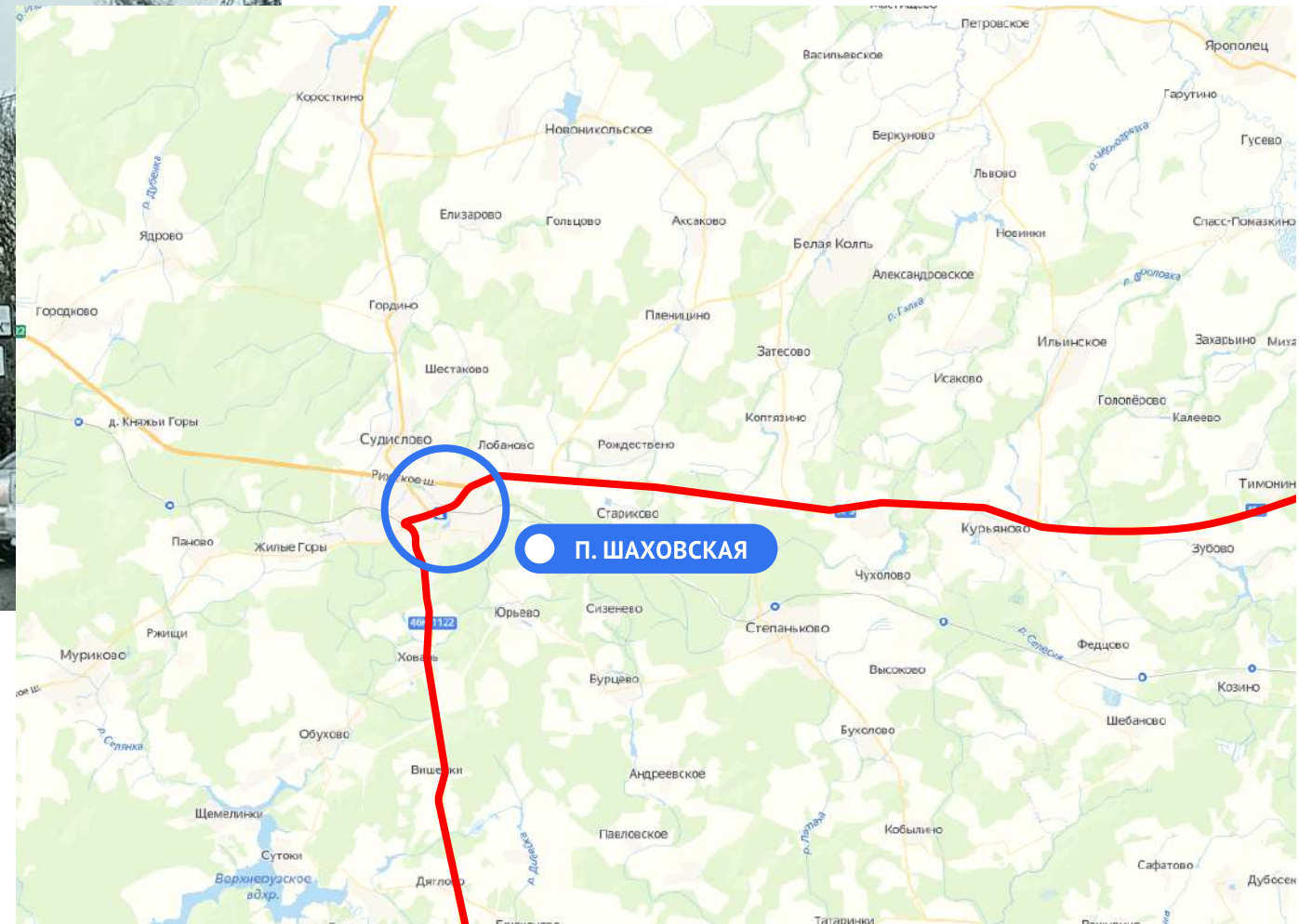
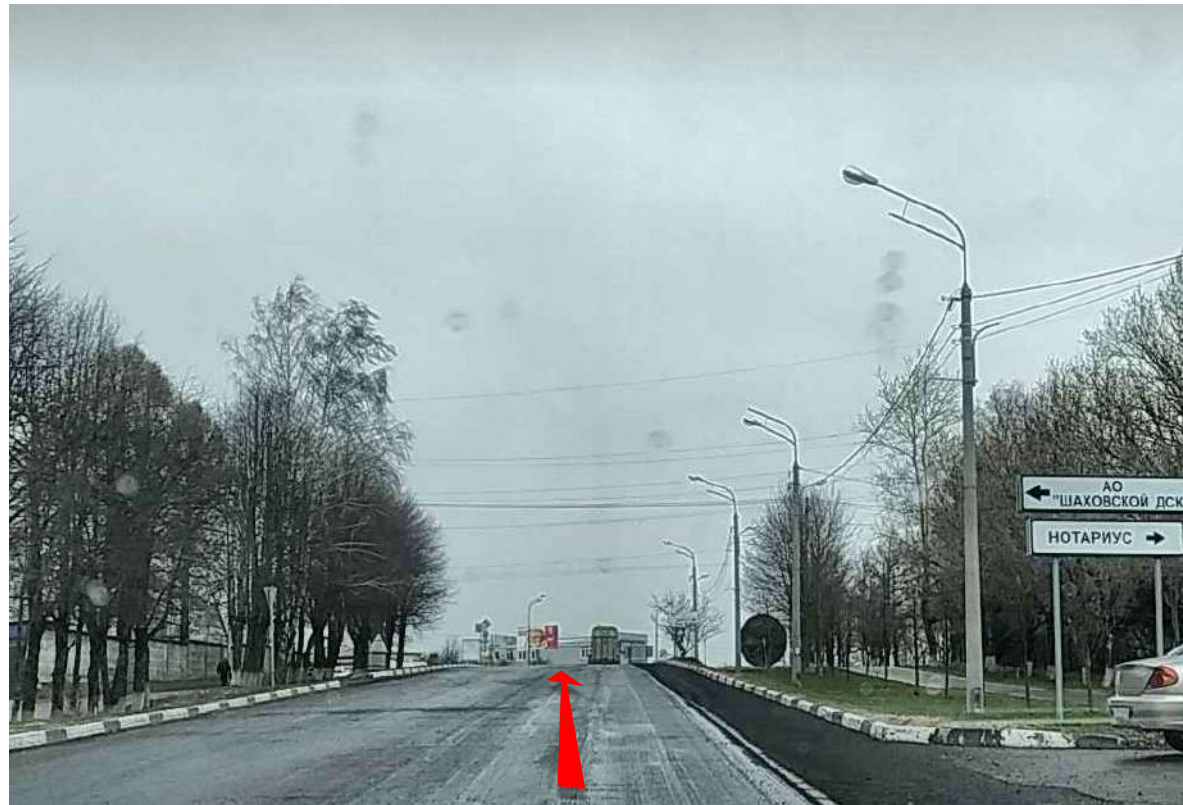
Далее направляйтесь в сторону п. Восход

M10

Д. ПОКРОВСКОЕ

П. ВОСХОД

# КАК ДОЕХАТЬ НА МАШИНЕ ДО ПОСЕЛКА?



## 4 ЭТАП

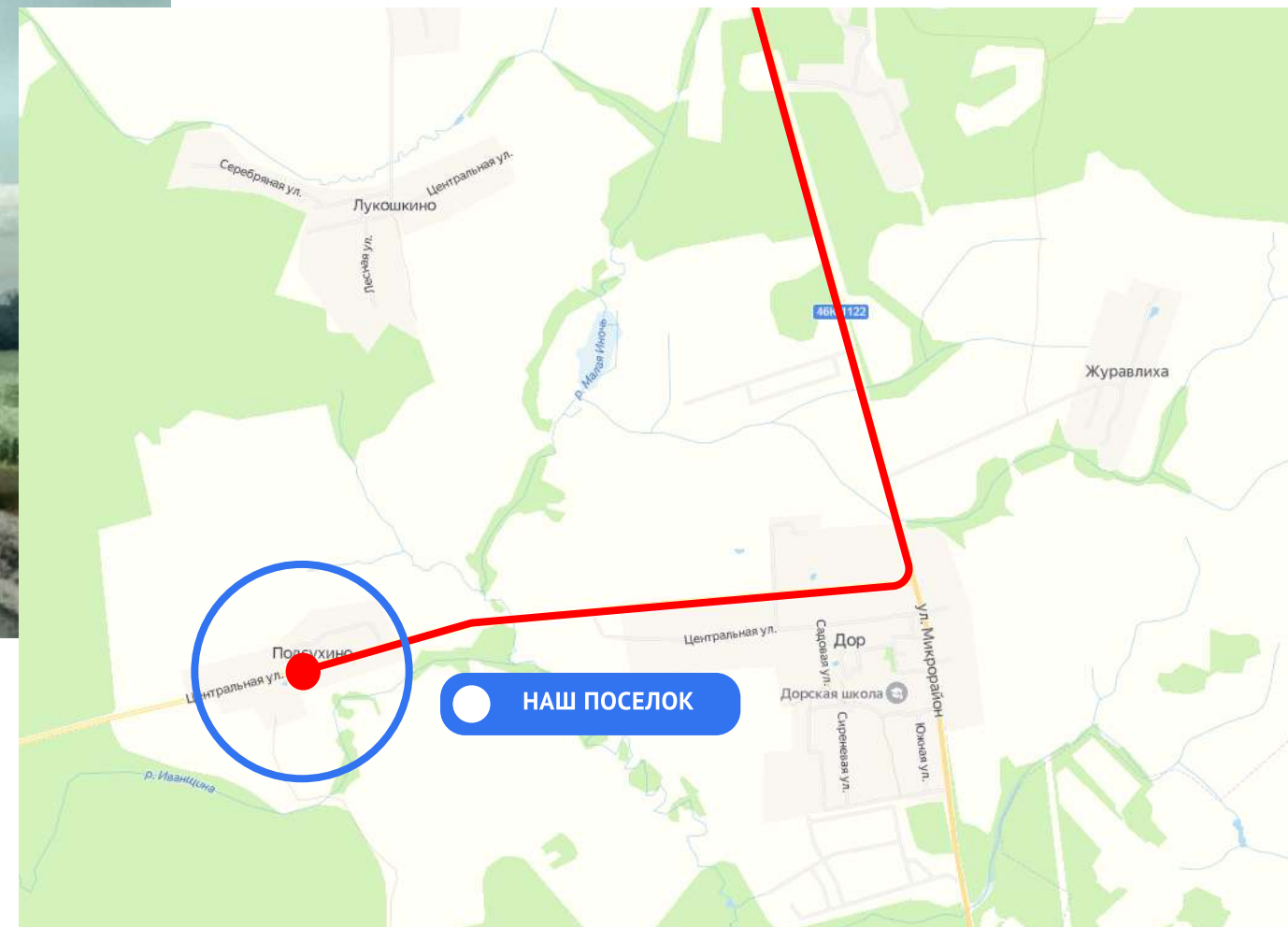
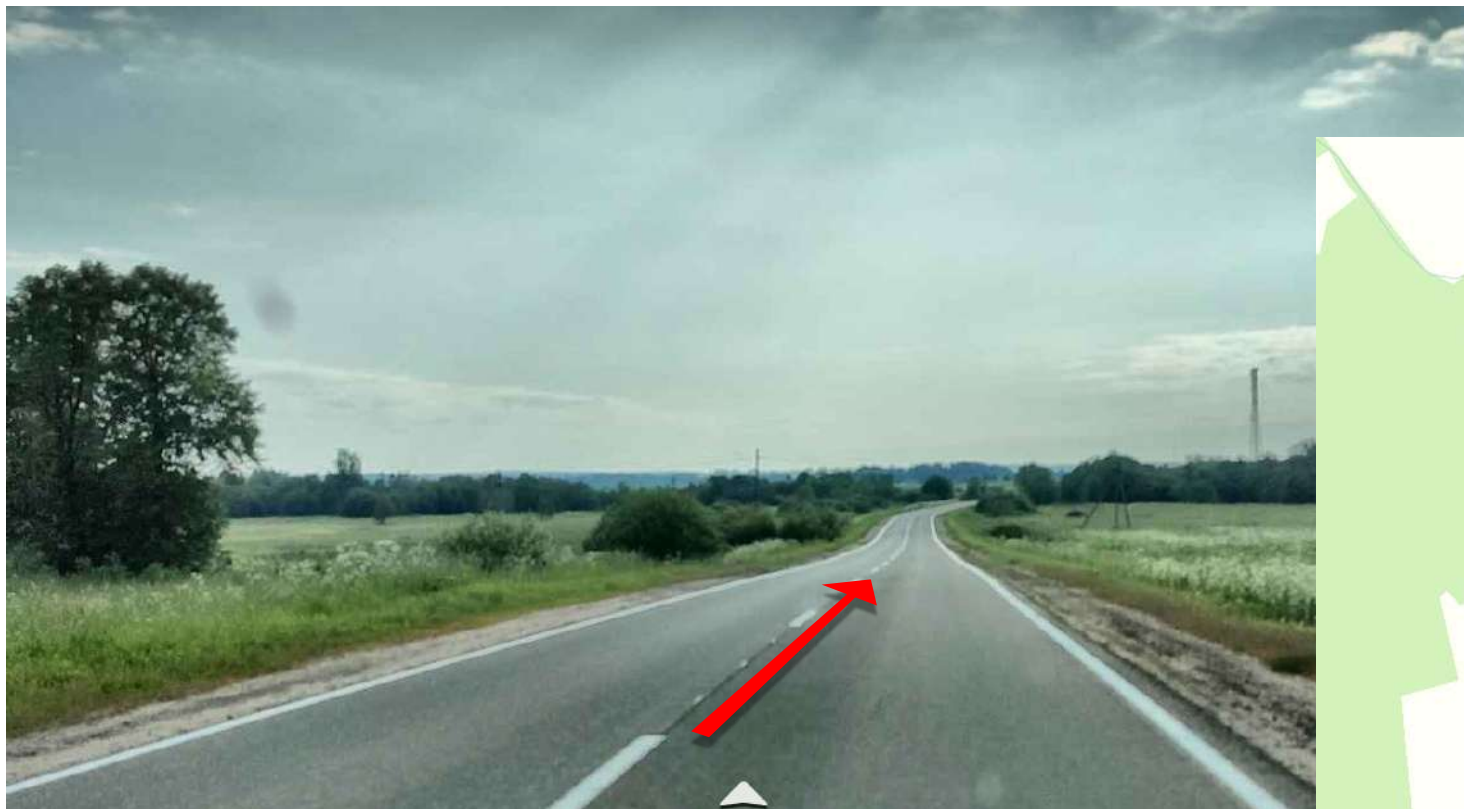
Свернуть на 1-ю Советскую улицу в сторону п. Шаховская и продолжить путь до д. Дор

M10

П. ВОСХОД

П. ШАХОВСКАЯ

# КАК ДОЕХАТЬ НА МАШИНЕ ДО ПОСЕЛКА?



## 5 ЭТАП

Наш поселок располагается сразу за д. Дор

28Н-1342

Д. ДОР

НАШ ПОСЕЛОК

# ЭСКИЗНЫЙ ПЛАН ПОСЕЛКА

