

**МОЙ
ГЕКТАР**

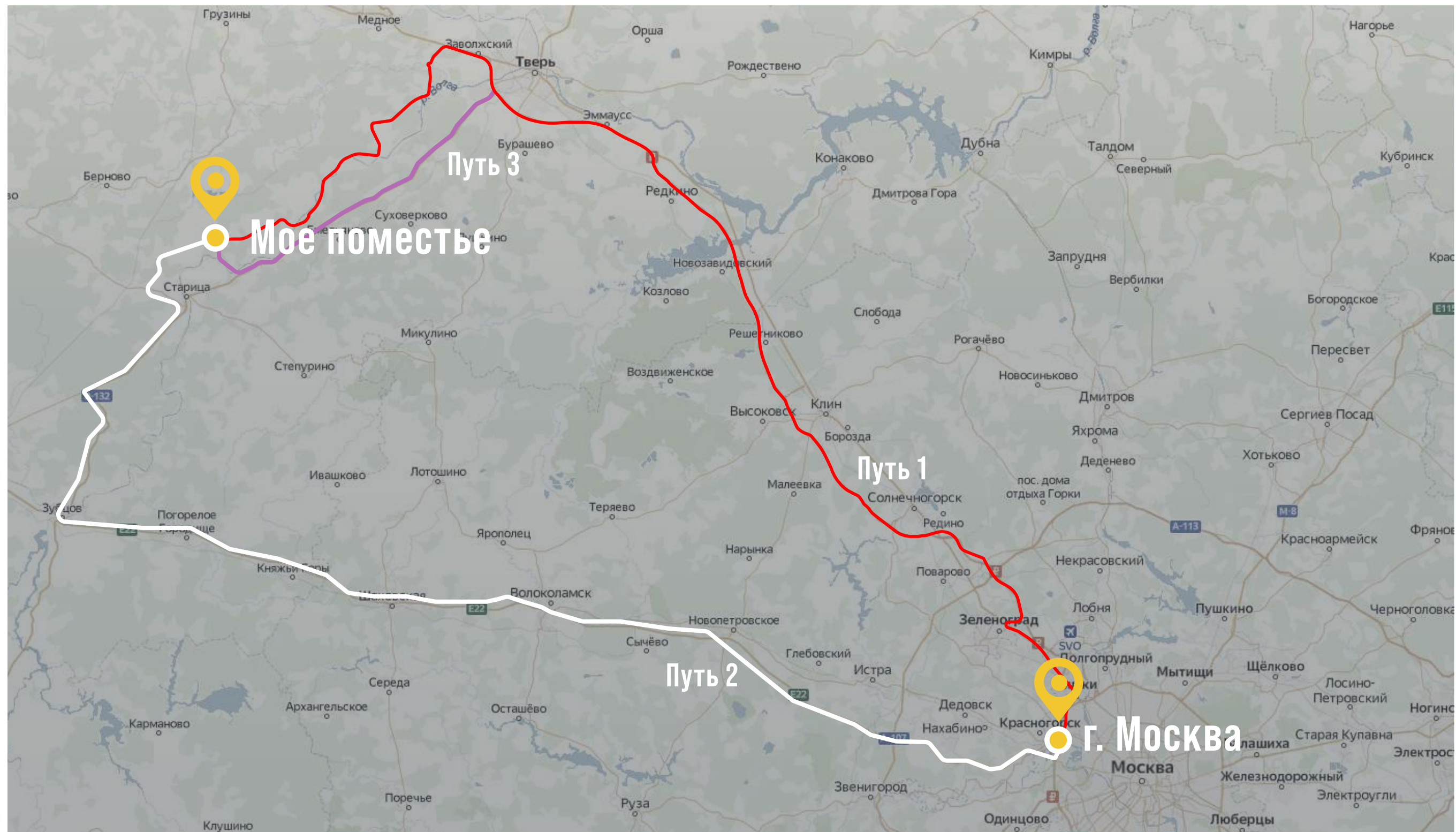


МОЕ ПОМЕСТЬЕ

ВСЕ ЛУЧШЕЕ В НЕМ

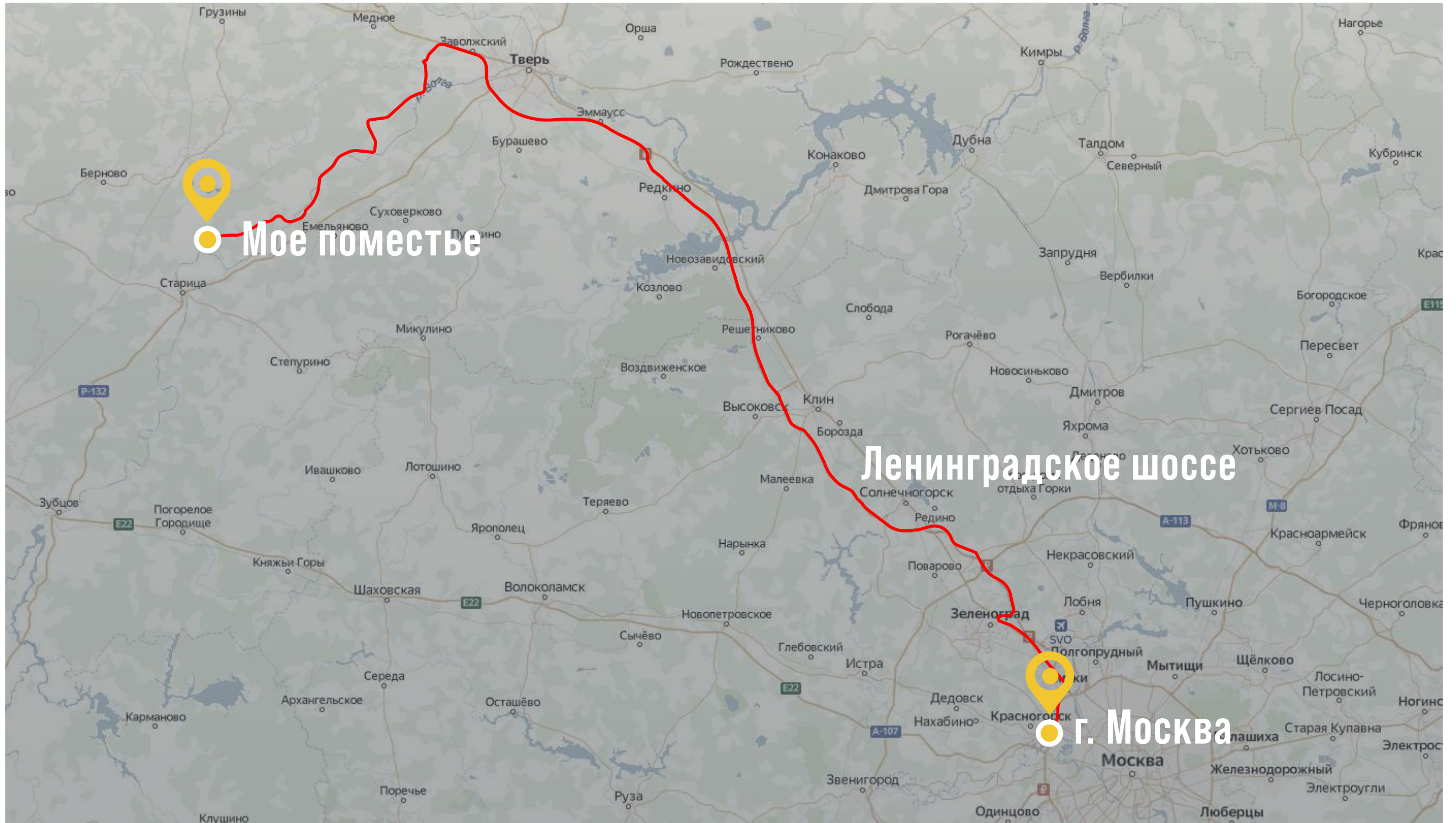
СХЕМА ПРОЕЗДА

КАК ДОЕХАТЬ НА МАШИНЕ ДО ПРОЕКТА?



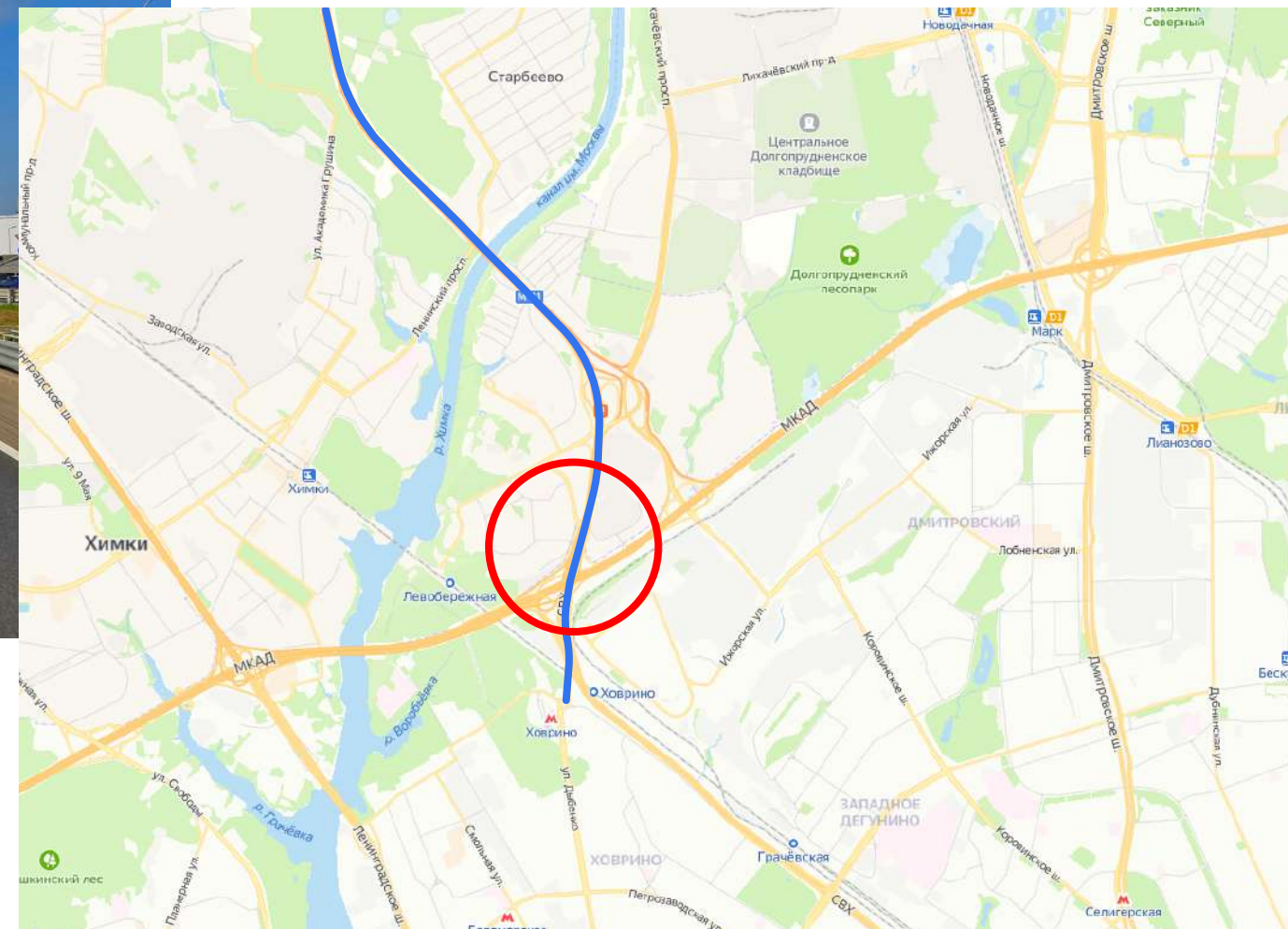
КАК ДОЕХАТЬ НА МАШИНЕ ДО ПРОЕКТА?

ПУТЬ 1 ЛЕНИНГРАДСКОЕ ШОССЕ



КАК ДОЕХАТЬ НА МАШИНЕ ДО ПРОЕКТА?

ЛЕНИНГРАДСКОЕ ШОССЕ



1 ЭТАП

150 км от МКАД по скоростной трассе М11 до города Твери

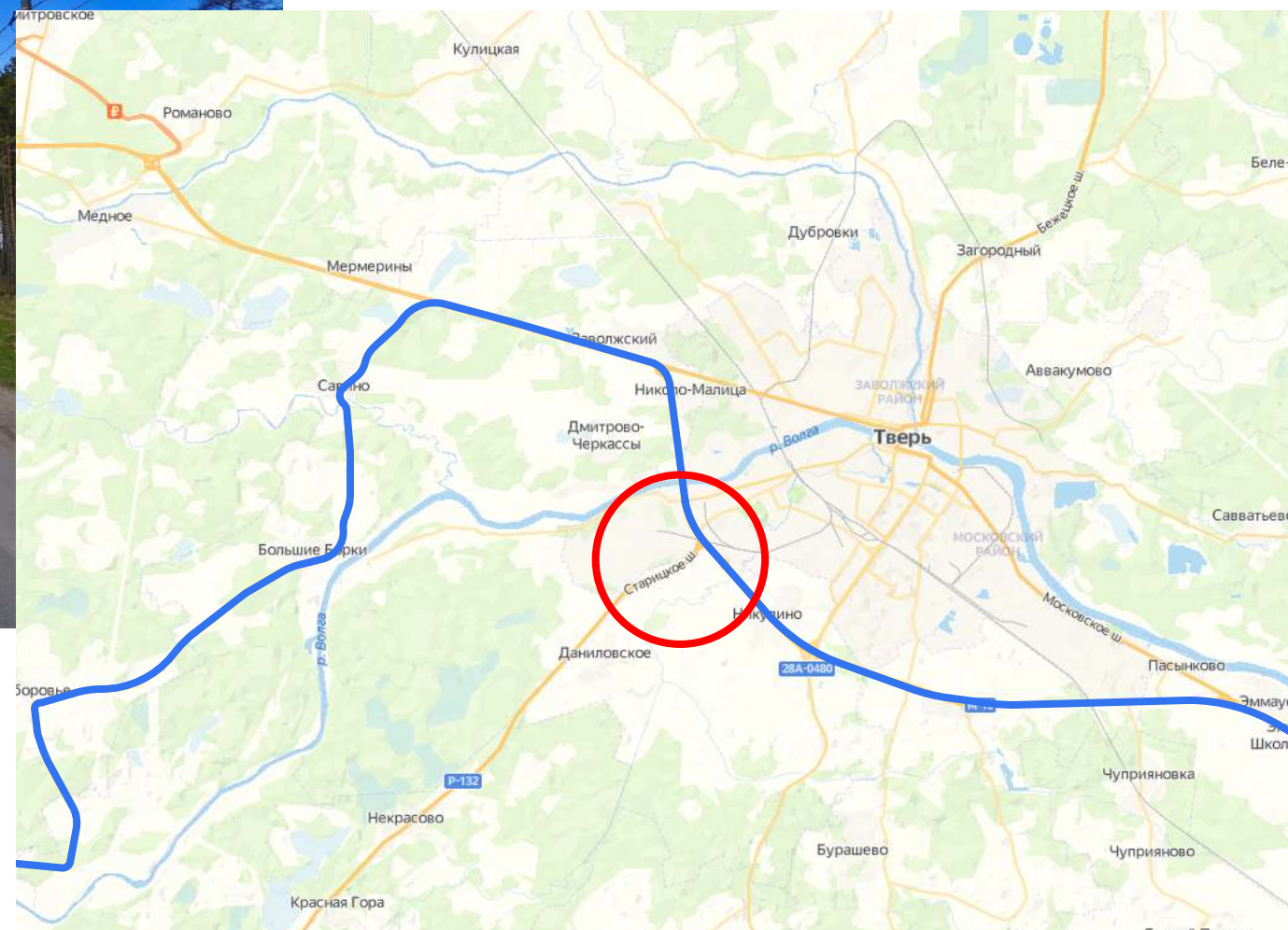
M11

Г. МОСКВА

Г. ТВЕРЬ

КАК ДОЕХАТЬ НА МАШИНЕ ДО ПРОЕКТА?

ЛЕНИНГРАДСКОЕ ШОССЕ



2 ЭТАП

По трассе Р132 до г. Старица

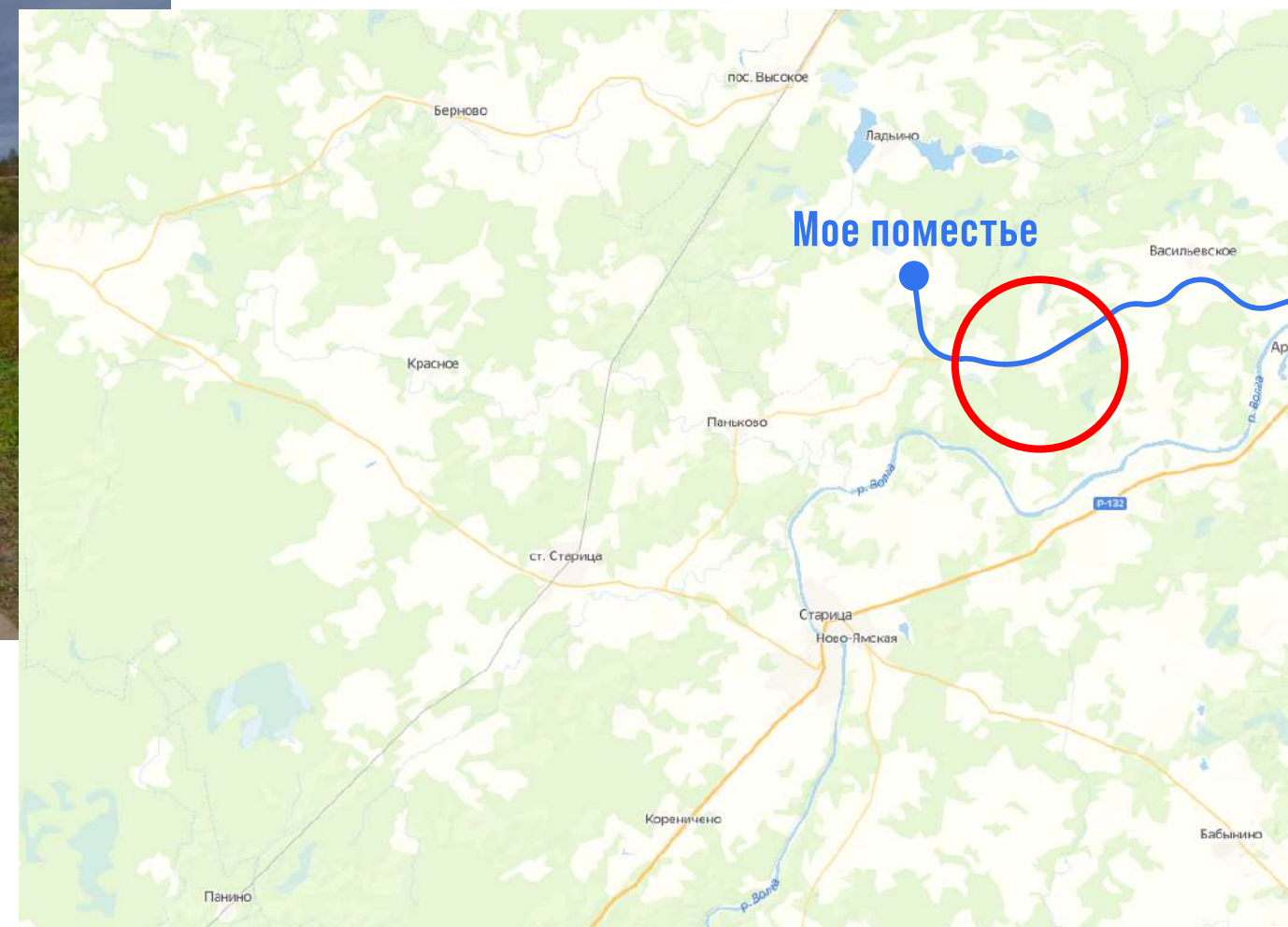
M10

Г. ТВЕРЬ

Г. СТАРИЦА

КАК ДОЕХАТЬ НА МАШИНЕ ДО ПРОЕКТА?

ЛЕНИНГРАДСКОЕ ШОССЕ



3 ЭТАП

28К-1584 – Автодорога «Торжок – Высокое – Берново – Старица» до поселка

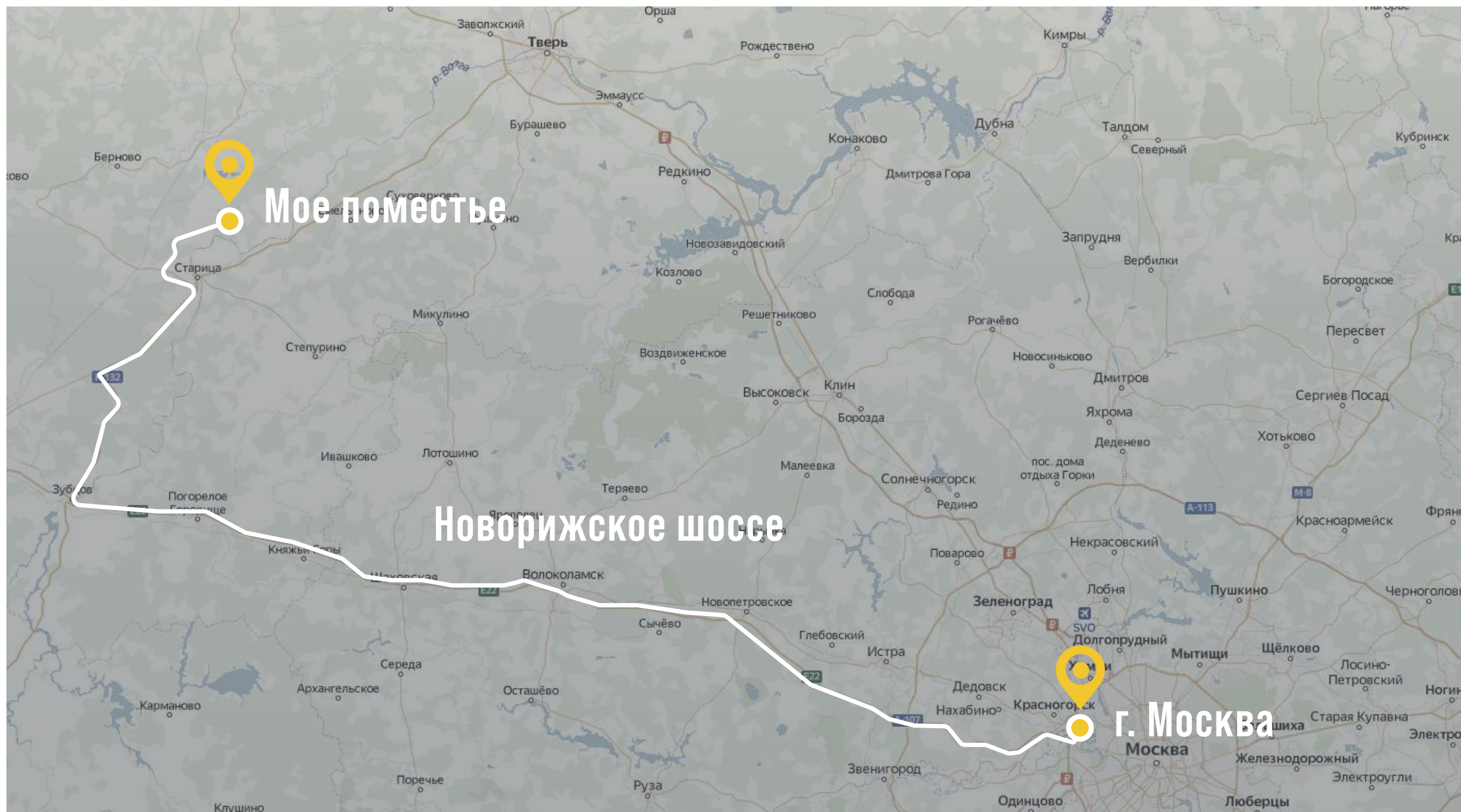
28К-1584

Г. СТАРИЦА

ПОСЕЛОК

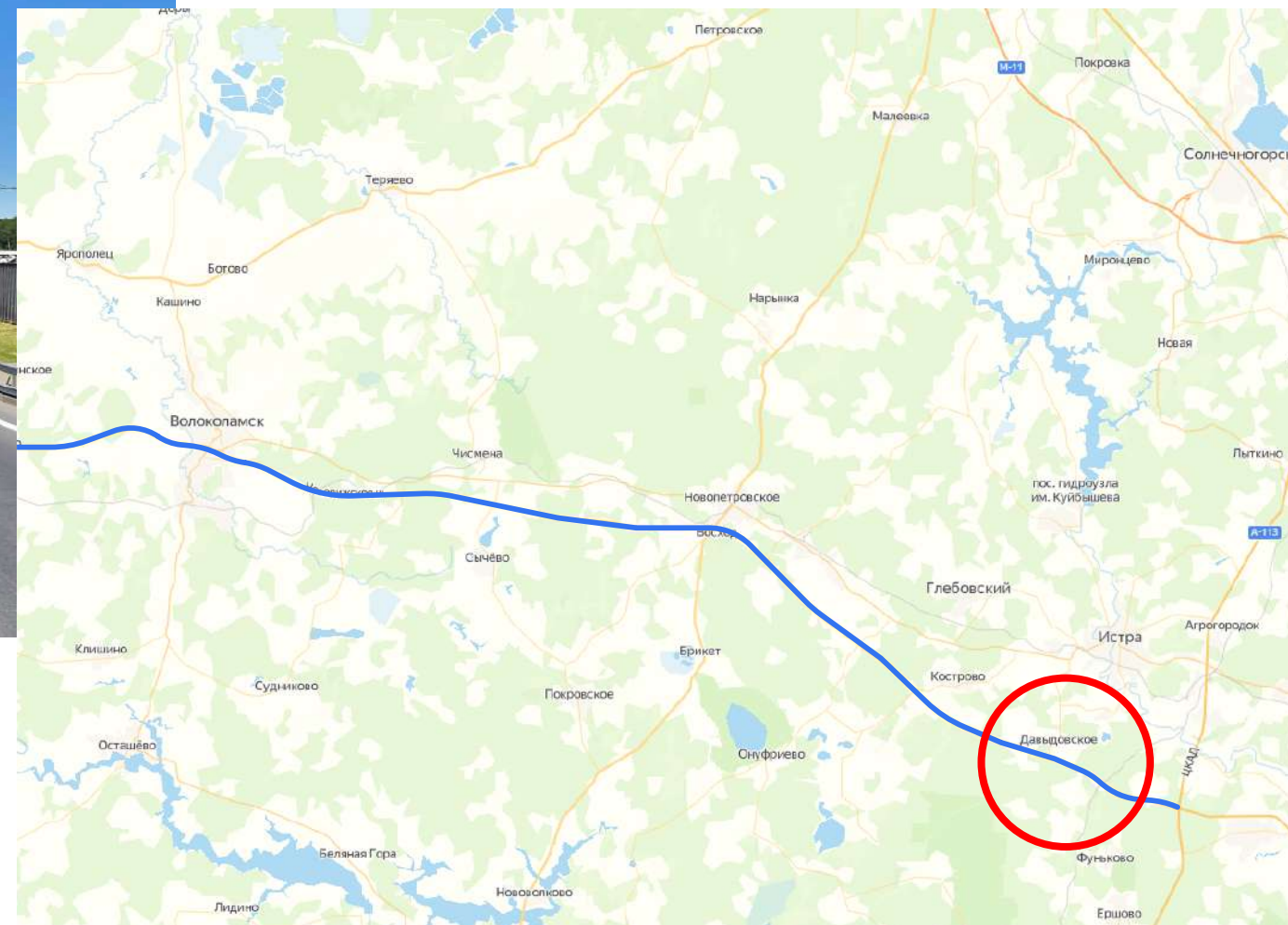
КАК ДОЕХАТЬ НА МАШИНЕ ДО ПРОЕКТА?

ПУТЬ 2 НОВОРИЖСКОЕ ШОССЕ



КАК ДОЕХАТЬ НА МАШИНЕ ДО ПРОЕКТА?

НОВОРИЖСКОЕ ШОССЕ



1 ЭТАП

160 км от МКАД по Новорижскому шоссе — скоростная трасса М9 Балтия до г. Зубцов

НОВОРИЖСКОЕ ШОССЕ

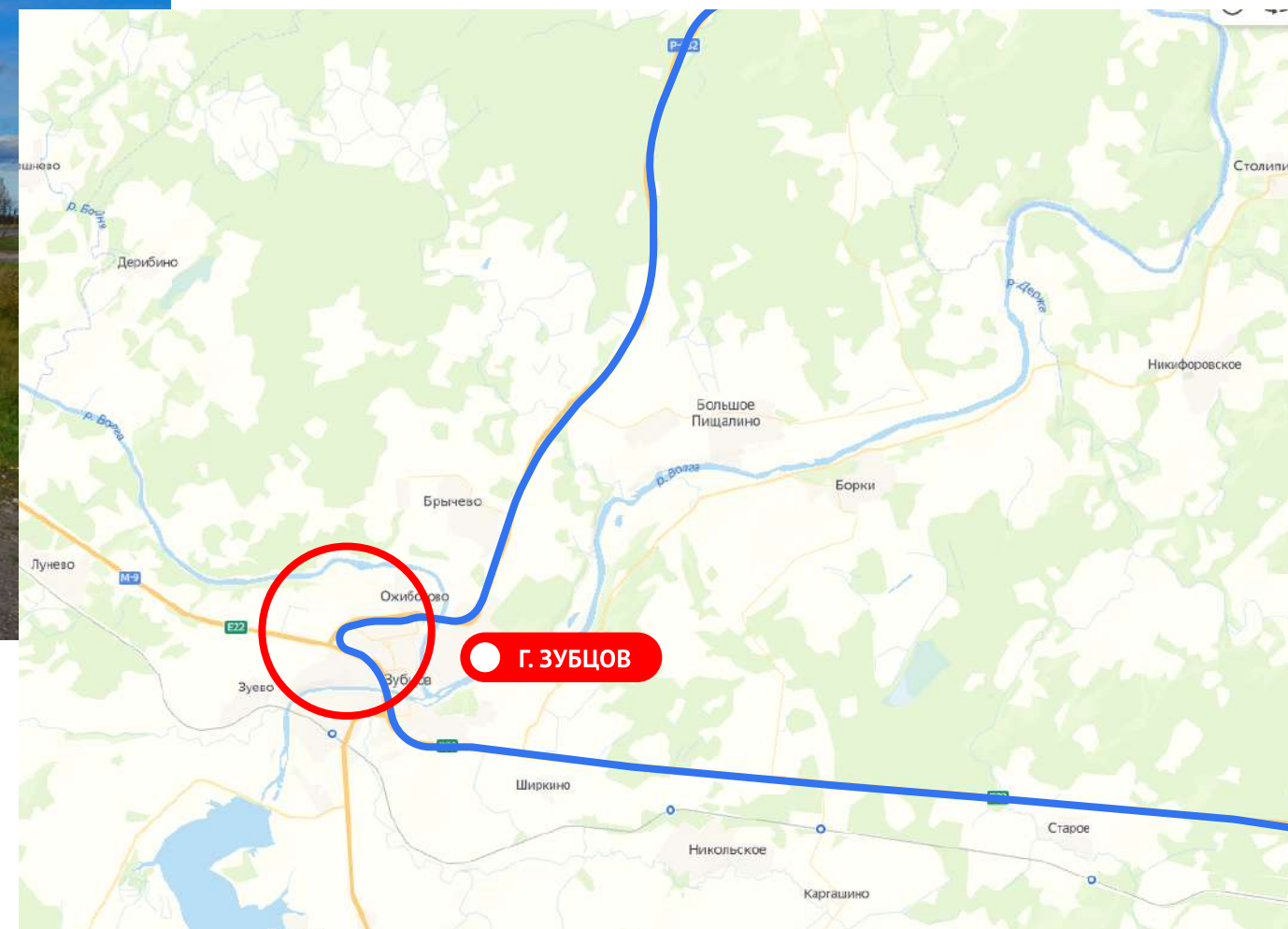
М9

Г. МОСКВА

Г. ЗУБЦОВ

КАК ДОЕХАТЬ НА МАШИНЕ ДО ПРОЕКТА?

НОВОРИЖСКОЕ ШОССЕ



2 ЭТАП

от г. Зубцов направляемся в сторону города Старица по трассе Р-132

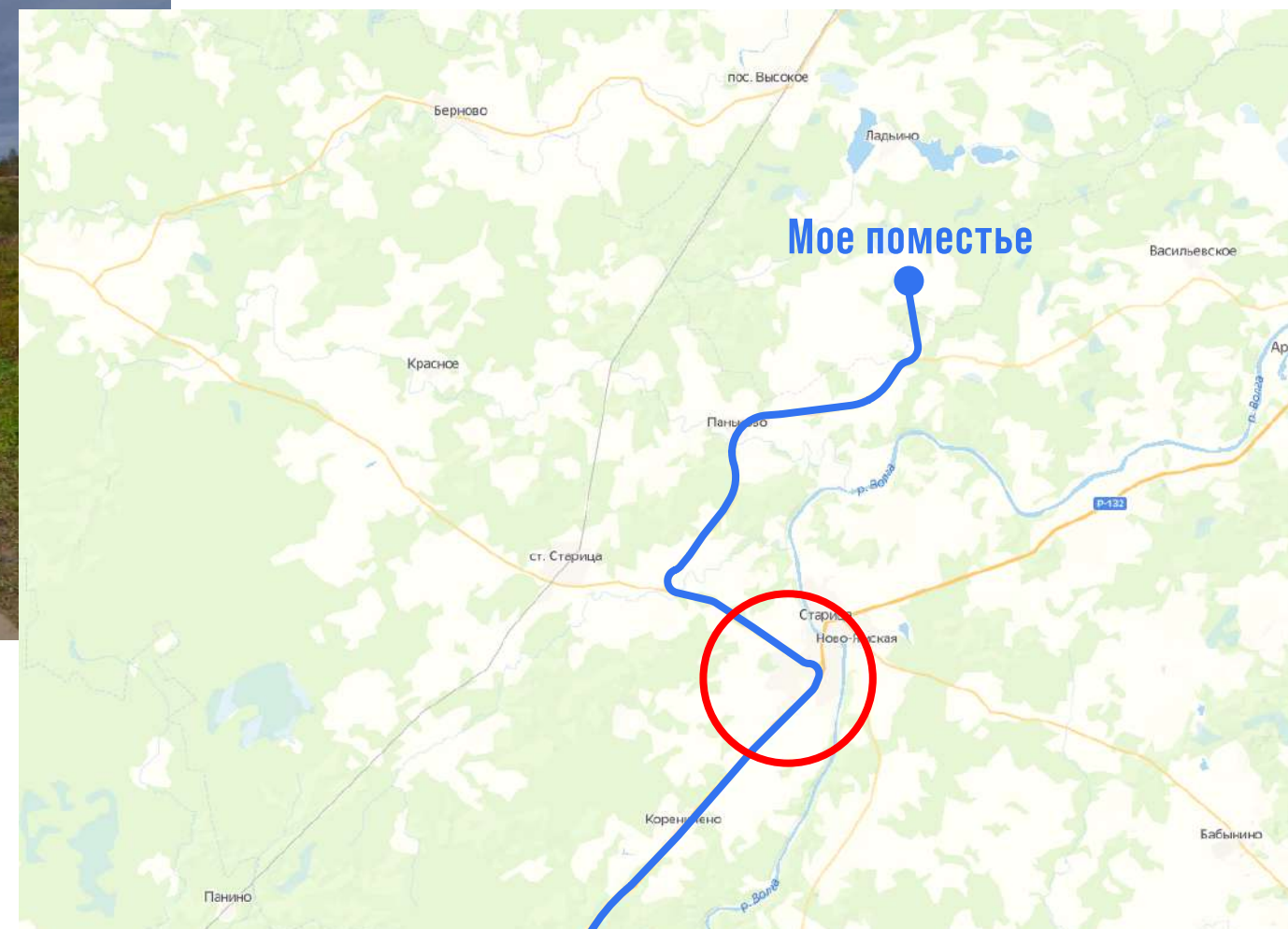
Р-132

Г. ЗУБЦОВ

Г. СТАРИЦА

КАК ДОЕХАТЬ НА МАШИНЕ ДО ПРОЕКТА?

НОВОРИЖСКОЕ ШОССЕ



3 ЭТАП

28К-1584 – Автодорога «Торжок – Высокое – Берново – Старица» до поселка

28К-1584

Г. СТАРИЦА

ПОСЕЛОК

КАК ДОЕХАТЬ ОБЩЕСТВЕННЫМ ТРАНСПОРТОМ ДО ПРОЕКТА?

НА МАРШРУТКАХ ИЛИ МАРШРУТКЕ И АВТОЭКСПРЕССЕ:

От станции **Москва-Автовокзал Северные Ворота** на маршрутке **Москва-Весьегонск** (в направлении: Автостанция Весьегонск) до остановки **Автовокзал Тверь**, пересесть на Автоэкспресс Тверь или маршрутку 542в (в направлении: «Воропуни») до остановки **Высокое**. От станции Высокое пройти около **130 м до поселка** (дорога всего занимает около 4,5 часов).



ДОСТОПРИМЕЧАТЕЛЬНОСТИ Г. СТАРИЦА

РЕКОМЕНДУЕМ К ПРОСМОТРУ



СТАРИЦКИЙ СВЯТО-УСПЕНСКИЙ МУЖСКОЙ МОНАСТЫРЬ

Старицкий Свято-Успенский мужской монастырь расположен в историческом центре города Старицы, на правом берегу Волги, возле моста. По преданию, первоначальная обитель была основана монахами из Киево-Печерской лавры Трифоном и Никандром в 1110 году. Напротив монастыря, на левом берегу Волги, находится древнее Старицкое городище (кремль), а также Борисоглебский собор и церковь Рождества Богородицы.

ДОСТОПРИМЕЧАТЕЛЬНОСТИ

РЕКОМЕНДУЕМ К ПРОСМОТРУ



ЦЕРКОВЬ ПАРАСКЕВЫ ПЯТНИЦЫ

Уникальный по своему внешнему облику комплекс церкви Рождества Богородицы, более известный старичанам под именем церкви Параскевы Пятницы – покровительницы торговли, расположен у подножия древнего старицкого городища на левом берегу Волги. Некогда он стоял на Торговой площади города и вместе с многочисленными торговыми рядами Гостиного двора перекликался с комплексом Успенского монастыря на другом берегу реки. Горожане часто называют его женским монастырем. Это эффектный ансамбль, созданный в XVIII-XIX веках. И даже сегодня, несмотря на печальное свое состояние, он является одной из визитных карточек Старицы.